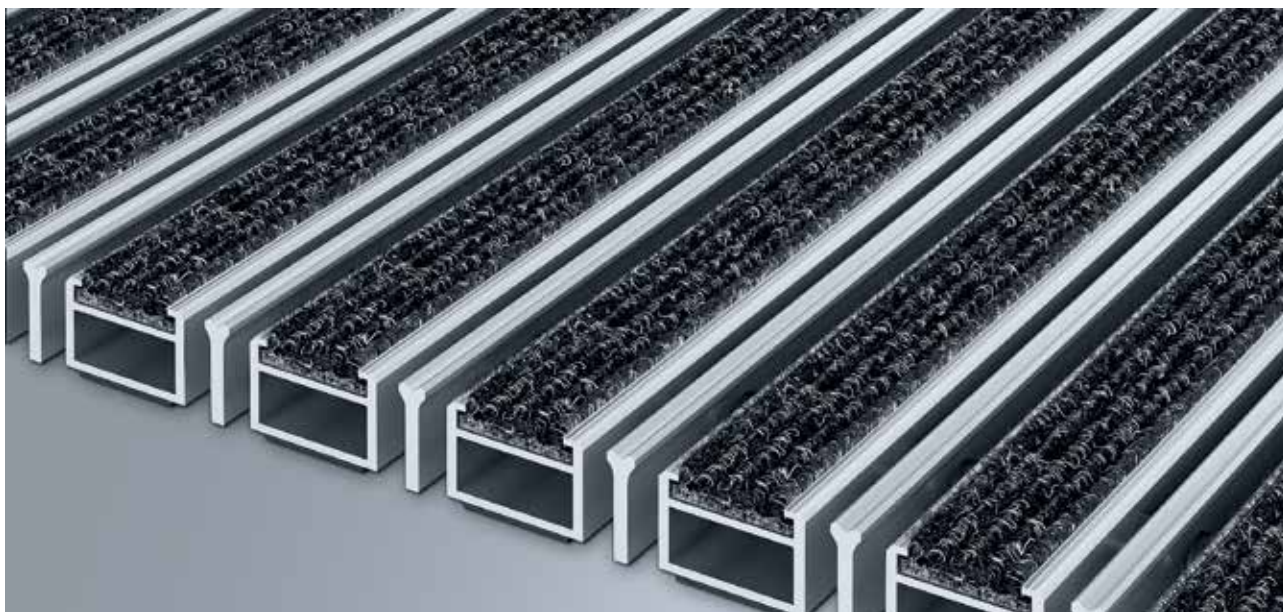


## Modelo 512 SRK



La Alfombra de Entrada original con la inserción de fibras gruesas es adecuada para resistir la abrasión y ofrece máxima estabilidad dimensional. Diseñada para recoger la suciedad fina. El perfil adicional aporta mayor capacidad de limpieza. Diseñado óptimamente para edificios expuestos a pisadas extremas.

**1** **2** **3** Interior y exterior (con techado, Zona 1+2)

### Descripción

Alfombra de entrada enrollable, extremadamente resistente, con inserción estándar para ir sobre estructuras colectoras o directamente apoyadas en el suelo. Se fabrican a medida sin necesidad de perfil de compensación y sea cual sea su forma irregular



Interior y exterior (con techado, Zona 1+2)



Polvo, cabellos, arena, ceniza, fibras textiles, pequeñas hojas y ramas, etc.



4 años de garantía

# emco MARSCHALL Original con tiras de fibra textil y borde raspador

## Modelo 512 SRK

|   |  |  |
|---|--|--|
| <b>Altura aprox. (mm)</b>   | 12   | <b>Accesorios</b>  |
| <b>Apta para el tránsito rodado</b>   | Carrito de bebé<br>carretilla<br>Sillas de ruedas  | emco Marcos 500: 500-15 AL Aluminio<br>emco Marcos 500: 500-15 CN Acero al cromo-níquel (V2A)<br>emco Perfil de rampa: A12 Aluminio<br>emco Perfil de recubrimiento: C12 Acero al cromo-níquel (V2A)<br>emco INOX®: LINEO 12 Acero al cromo-níquel (V2A)<br>Soporte de goma 1 mm: GU 1<br>Soporte de goma 3 mm: GU 3<br>Soporte de goma 5 mm: GU 5<br>Conectores de alfombra: MV se adjunta de forma estándar a las alfombras de varias piezas |
| <b>Distancia entre perfiles estándar (mm) aprox.</b>                            | 5 , distanciador de goma   |  |
| <b>Sistemas automáticos de puertas</b>  | Distancia entre perfiles opcional también de 3 mm para puertas giratorias de acuerdo con DIN 16005           |  |
| <b>Unión</b>  | Cable de acero inoxidable con revestimiento de plástico  |  |
| <b>Max. anchura/longitud del perfil en una única pieza (mm)</b>                 | 3000   |  |
| <b>Anchura del perfil (mm)</b>  | 30   | <b>Apto para:</b>  |
| <b>Profundidad de paso en una única pieza (mm)</b>                              | 1500   | Hogares residenciales y casas unifamiliares  |
| <b>Peso (kg/m<sup>2</sup>)</b>  | 10,8   | Consulta médica  |
| <b>División de la alfombra según la norma de fábrica o al gusto del cliente</b> | con una longitud de perfil de 3000 mm o con un peso máximo de la alfombra de 25 kg                           | Edificios de oficinas y administración   |
| <b>Perfil portador</b>  | Perfiles reforzados de aluminio rígido con aislamiento acústico interior                                     | Casa familiar  |
| <b>Superficie de tránsito</b>   | Tiras de fibra textil insertadas resistentes al desgaste y a la intemperie combinadas con bordes raspadores. | Sector Retail  |
| <b>Reacción al fuego</b>  | Comportamiento de la instalación ante incendios según la norma EN 13501 en Cfl-s1 (con cargo adicional),     | Hotel  |
| <b>Material acumulado</b>   | 100 % PP (Polipropileno)   | Guardería/enfermería   |
| <b>Resistencia al color frente a la luz ISO 105 BO2</b>                         | buena 6  | Apartamento  |
|   | buena 4  | Colegio  |
| <b>Resistencia al gua ISO 105 E01</b>   | buena 5  | Hall de Deportes   |
|   |  | <b>Instalación certificada según TÜV PROFiCERT- product Interior (Standard).</b>   |
|   |  | Clasificación francesa VOC   |
|   |  | LEEDv4 (outside North America)   |
|   |  | BREAM Exemplary Level  |
|   |  | Reglamento belga VOC   |
|   |  | AgBB   |
|   |  | MVV TB anexo 8,9 / ABG   |
|   |  | <b>Atención y servicio</b>   |
|   |  | Asesoramiento in situ  |
|   |  | Medidas  |
|   |  | Toma de medidas con aparatos de medición por láser in situ.  |
|   |  | Servicio de instalación  |
|   |  | Servicio de ajuste e instalación   |
|   |  | Reparaciones   |
|   |  | El producto se puede desechar o reciclar de una manera respetuosa con el medio ambiente.   |

## Modelo 512 SRK

### Colores



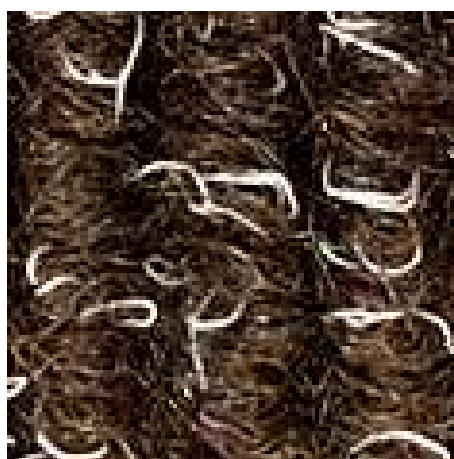
Gris claro nº 220



Antracita nº 200



Rojo nº 305



Marrón nº 485



Arena nº 430

Sujeto a modificaciones técnicas

emco Spain · Ctra de Cornellá, 147 - 149 Cityparc Atenas 2º; 2º · 08940 Cornellá de Llobregat (Barcelona) · Teléfono: 93 241 14 25 · Fax: 93 241 14 26 · Mail: info@es.emco.de · www.emco-bau.com