

Modelo 512 SGK



La Alfombra de Entrada original con la inserción de caucho perfilado para eliminar de manera notable la suciedad gruesa. El perfil adicional aporta mayor capacidad de limpieza. Diseñado óptimamente para edificios expuestos a pisadas extremas.

1 **2** **3** Exterior (zona 1)

Descripción

Alfombra de entrada enrollable, extremadamente resistente, con inserción estándar para ir sobre estructuras colectoras o directamente apoyadas en el suelo. Se fabrican a medida sin necesidad de perfil de compensación y sea cual sea su forma irregular



Exterior
(zona 1)



Polvo,
cabellos,
arena, ceniza,
fibras textiles,
pequeñas
hojas y ramas,
gravilla, arena
gruesa, pie-
dras pequeñas



Extraordinaria
resistencia



4 años de
garantía

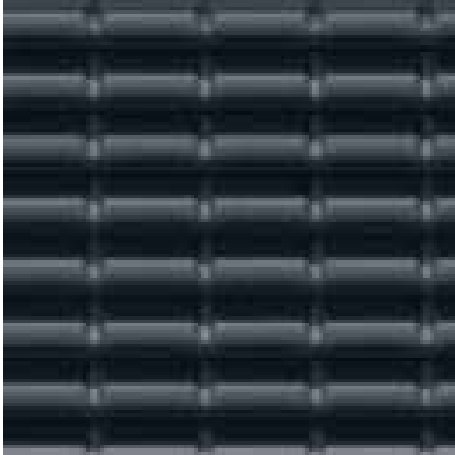


Modelo 512 SGK

Altura aprox. (mm)	12	Accesorios
Apta para el tránsito rodado	Carrito de bebé carretilla Sillas de ruedas	emco Marcos 500: 500-15 AL Aluminio emco Marcos 500: 500-15 CN Acero al cromo-níquel (V2A) emco Perfil de rampa: A12 Aluminio emco Perfil de recubrimiento: C12 Acero al cromo-níquel (V2A) emco INOX®: LINEO 12 Acero al cromo-níquel (V2A)
Distancia entre perfiles estándar (mm) aprox.	5 , distanciador de goma	Soporte de goma 1 mm: GU 1 Soporte de goma 3 mm: GU 3 Soporte de goma 5 mm: GU 5
Sistemas automáticos de puertas	Distancia entre perfiles opcional también de 3 mm para puertas giratorias de acuerdo con DIN 16005	Marco especial emco con subestructura: A Modelo A: con marco de montaje, perfiles de sección rectangular, rejilla de soporte y ajustable en altura Marco especial emco con subestructura: B Modelo B: con marco de montaje, rejilla de soporte y ajustable en altura Marco especial emco con subestructura: C Modelo C: con marco de montaje, perfiles de sección rectangular
Unión	Cable de acero inoxidable con revestimiento de plástico	Conectores de alfombra: MV se adjunta de forma estándar a las alfombras de varias piezas
Max. anchura/longitud del perfil en una única pieza (mm)	3000	
Anchura del perfil (mm)	30	
Profundidad de paso en una única pieza (mm)	1500	
Peso (kg/m²)	14,2	
División de la alfombra según la norma de fábrica o al gusto del cliente	a partir de una longitud de perfil de 2.200 mm o un peso máximo de alfombra de 25 kg	
Perfil portador	Perfiles reforzados de aluminio rígido con aislamiento acústico interior	Apto para: Hogares residenciales y casas unifamiliares Consulta médica Edificios de oficinas y administración Casa familiar Sector Retail Hotel Guardería/enfermería Apartamento Colegio Hall de Deportes
Superficie de tránsito	Inserciones de goma perfiladas, resistentes al desgaste y a la intemperie.	
Reacción al fuego	Conjunto del sistema de alfombra disponible con la clasificación CfI-s1 según la norma EN 13501 (testado por el Insituto GmbH Textiles & Flooring).	Atención y servicio Asesoramiento in situ Medidas Toma de medidas con aparatos de medición por láser in situ. Servicio de instalación Servicio de ajuste e instalación El servicio técnico de emco puede cambiar las tiras in situ posteriormente (con la máquina móvil para sustituir sus tiras). Reparaciones El producto se puede desechar o reciclar de una manera respetuosa con el medio ambiente.

Modelo 512 SGK

Colores



negro