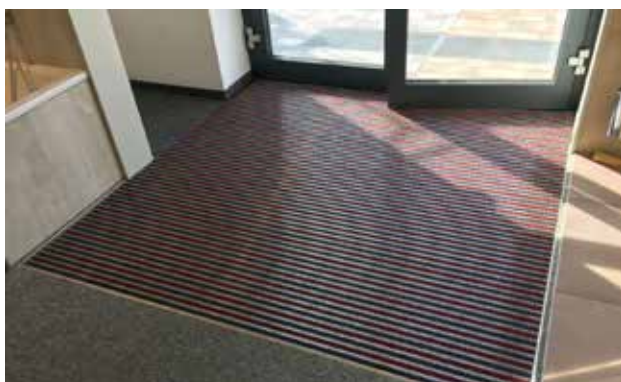
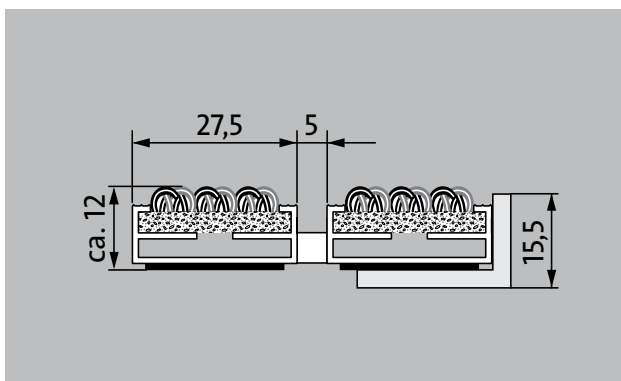


## type 512 P Outdoor



De weersbestendige Premium entreemat met de Outdoor inlage. Uitermate geschikt voor de opname van grof vuil. Speciaal voor gebouwen met een normale belastingfrequentie.



Buiten (zone 1)

### beschrijving

Oprolbare, uiterst slijtvaste Premium entreemat met kwalitatief hoogwaardige inlage. Geschikt voor opliggende toepassing. Wordt op maat gemaakt en is in alle vormen leverbaar.



Buiten (zone 1)



straatvuil, haren, zand, as, textielvezels, kleine bladeren en takjes, split, grof zand, kleine kiezelsteentjes



slipvaste eigenschap R11 conform DIN 51130



5 jaar garantie



Brandgedrag (EN13501-1): Cfl-s1



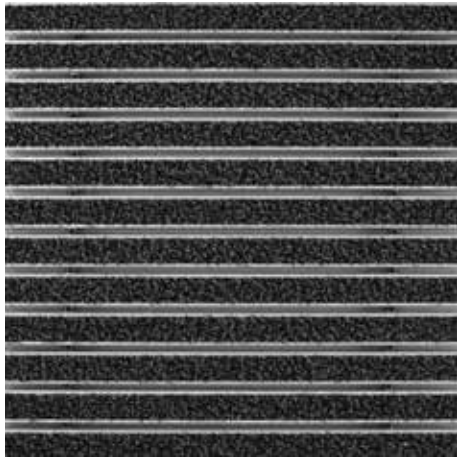
Klasse 33

## type 512 P Outdoor

<b>ca. hoogte (mm)</b>	12	<b>Bacteriële reductie Staphylococcus Aureus ASTM-e2149</b>	9,8 %
<b>berijdbaarheid</b>	kinderwagen Steekwagen rolstoel	<b>Bacteriële reductie Klebsiella Pneumoniae ASTM-e2149</b>	17,3 %
<b>standaard profielafstand ca. (mm)</b>	5 mm afstandhouder van rubber	<b>toebehoren</b>	
<b>automatische deursystemen</b>	Profielafstand voor draaideuren optioneel in 3 mm, conform EN 16005	emco inbouwraam 500: 500-15 AL aluminium	
<b>verbinding</b>	met kunststof ommantelde staakabel.	emco inbouwraam 500: 500-15 CN R.V.S. (V2A)	
<b>Max. breedte uit één deel (mm)</b>	3000	emco aanloopprofiel: A12 aluminium	
<b>profielbreedte (mm)</b>	27,5	emco afdekprofiel: C12 R.V.S. (V2A)	
<b>Max. looplengte uit één deel (mm)</b>	1500	emco INOX®: LINEO 12 R.V.S. (V2A)	
<b>gewicht (kg/m<sup>2</sup>)</b>	8,3	Rubber onderlaag 1 mm: GU 1	
<b>Mattendeling conform voorschriften of conform wens van de klant</b>	Vanaf een profiellengte van 3000 mm of een maximaal matgewicht van 25 kg.	Rubber onderlaag 3 mm: GU 3	
<b>draagprofielen</b>	sterk contactgeluidgedempt aluminium draagprofiel met aan de onderzijde Premium geluiddempende stroken	Rubber onderlaag 5 mm: GU 5	
<b>loopvlak</b>	De weersbestendige Outdoor inlage voor een hoge opname van grof vuil.	matverbinders: MV worden standaard meegeleverd bij matten die uit meerdere delen bestaan.	
<b>Anti-slip (EN 13893): Voldoet</b>	slipvaste eigenschap R11 conform DIN 51130	<b>geschikt voor:</b>	
<b>brandgedrag</b>	De entrematten zijn brandbestendig conform EN 13501 Euronorm Cf1-s1	Verpleeghuizen en residenties	
<b>Poolmateriaal</b>	100% PA 6 (polyamide)	Artsenpraktijk	
<b>Classificatie</b>	Klasse 33	Woonhuis	
<b>Kleurecht tegen licht conform ISO 105 BO2</b>	uitstekend 7	Wooncomplex	
<b>Kleurecht tegen wrijving conform ISO 105 X12</b>	goed 4 - 5	sporthal	
<b>Kleurecht tegen water conform ISO 105 E01</b>	goed 4 - 5	<b>service en dienstverlening</b>	
<b>Bacteriële reductie EHEC ASTM-e2149</b>	22,4 %	bouwhandleiding	
		maatvoering	
		Maatvoering ter plekke met behulp van laser-maatvoeringsapparaat	
		plaatsingsservice	
		montage- en installatieservice	
		reparaties	
		Het product kan volgens milieubewust worden vernietigd of worden gerecycleerd.	

## type 512 P Outdoor

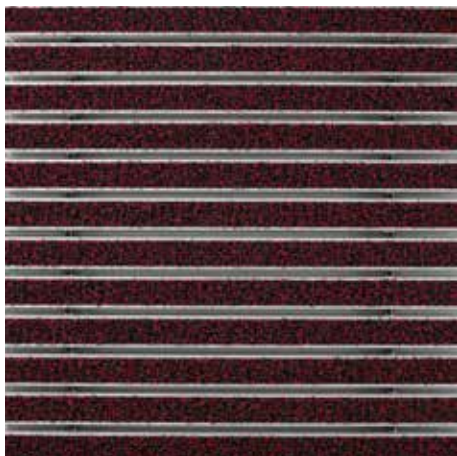
### kleuren



antraciet



Bruin



rood