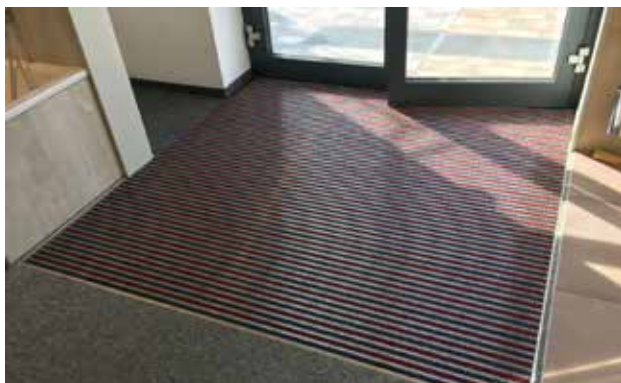
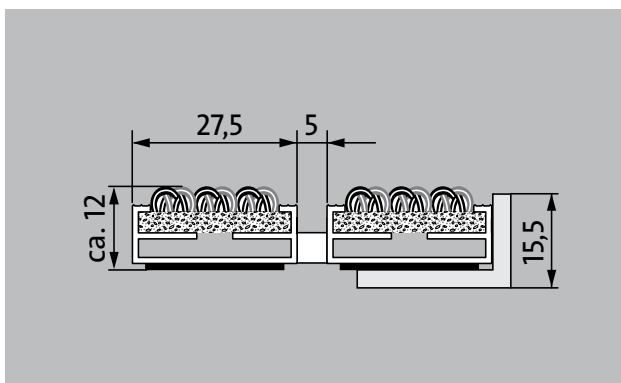


## Typ 512 P Outdoor



Vstupní rohož Premium s vložkou Outdoor pro řádné očištění hrubých nečistot. Optimální pro budovy s normálním až silným zatížením.

**1** **2** **3** Venkovní prostory (zóna 1)

### popis

Svinovací a odolná vstupní rohož Premium s vložkou Performance pro instalování dosednutím. Přesná šířka vyhotovení a hloubka pro chůzi bez kompenzačního profilu. Dodáváme všechny geometrické tvary.



Venkovní prostory (zóna 1)

silniční prach, vlasy, písek, popel, textilní vlákna, malé listy, větvičky, hrubý písek

odolnost proti skluzu R 11 podle DIN 51130

Záruční doba 5 let

Cfl-s1



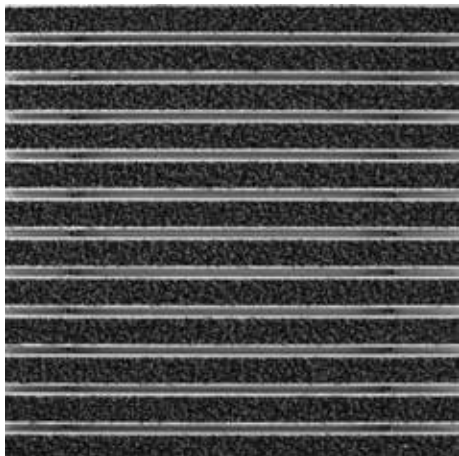
vhodné pro objekty s třídou zátěže 33

## Typ 512 P Outdoor

<b>přibl.výška (mm)</b>	12	<b>Redukce počtu bakterií rodu zlatý stafylokok ASTM-e2149</b>	9,8 %
<b>rolovatelnost o odolnost při pojezdech</b>	dětské kočárky dvoukolák invalidní vozíky	<b>Redukce počtu bakterií rodu Klebsiella Pneumoniae ASTM-e2149</b>	17,3 %
<b>standartní vzdálenost mezi profily cca (mm)</b>	5 mm gumové distanční kroužky	<b>příslušenství</b>	
<b>automatické dveřní systémy</b>	profilová vzdálenost 3 mm pro automatické dveřní systémy podle DIN 18650	zabudovatelný rám 500: 500-15 AL Hliník	
<b>spojení</b>	nerezovým lankem potaženým plastovou bužírkou	zabudovatelný rám 500: 500-15 CN Chromniklová ocel	
<b>max. Šířka/délka profilu jednodílná (mm)</b>	3000	náběhová lišta EMCO: A12 Hliník	
<b>Šířka profilu (mm)</b>	27,5	krycí lišta EMCO: C12 Chromniklová ocel	
<b>Hloubka/hloubka pro chůzi (mm):</b>	1500	emco INOX®: LINEO 12 Chromniklová ocel	
<b>hmotnost (kg/m2)</b>	8,3	Gumová podložka 1 mm: GU 1	
<b>dělení rohoží podle výrobní normy</b>	od délky profilu 3000 mm nebo maximální hmotnosti rohože 25 kg	Gumová podložka 3 mm: GU 3	
<b>nosný profil</b>	ze zesíleného hliníku a prémiovou tlumící páskou na spodní straně	Gumová podložka 5 mm: GU 5	
<b>pochozí plocha</b>	Venkovní vložka odolná proti povětrnostním vlivům vhodná pro důkladné odstranění hrubé špíny.	spojka rohoží z více dílů: MV Dodávají se standardně u vícedílných rohoží	
<b>protiskluznost</b>	odolnost proti skluzu R 11 podle DIN 51130	<b>vhodné pro:</b>	
<b>reakce na oheň</b>	Protipožární vlastnosti celé rohože dle EN 13501 Cf-s1	Domovy důchodců a domy s pečovatelskou službou	
<b>Materiál vlasu</b>	100 % PA 6 (Polyamid)	Zdravotnické ordinace	
<b>Třída zátěže</b>	vhodné pro objekty s třídou zátěže 33	Rodinný dům	
<b>stálobarevnost a odolnost vůči světlu dle ISO 105 B02</b>	vynikající 7	Činžovní dům	
<b>barevná stálost při oděru dle ISO 105 X12</b>	dobré 4-5	Sportovní hala	
<b>stálost barev při působení vody dle ISO 105 E01</b>	dobré 4-5	<b>servis a služby</b>	
<b>Redukce počtu bakterií EHEC ASTM-e2149</b>	22,4 %	poradenství v místě stavby	
		zaměření	
		zaměření laserovým přístrojem přímo na místě	
		pokládková služba	
		Dopasování a pokládka	
		opravy	
		Produkt lze ekologicky zlikvidovat a recyklovat.	

## Typ 512 P Outdoor

barvy



Antracit



Hnědá



Červená

technické změny vyhrazeny

Novus Česko s.r.o. · 464 01 · Raspenava 191 · Tel. (+420) 482 302 750 · Fax (+420)  
482 360 399 · rohozky@novus.cz · www.emco-bau.com