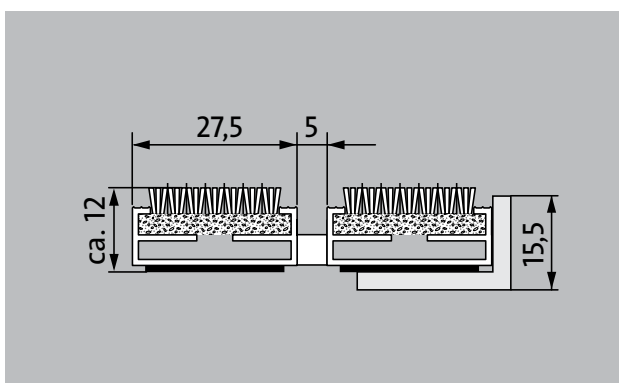
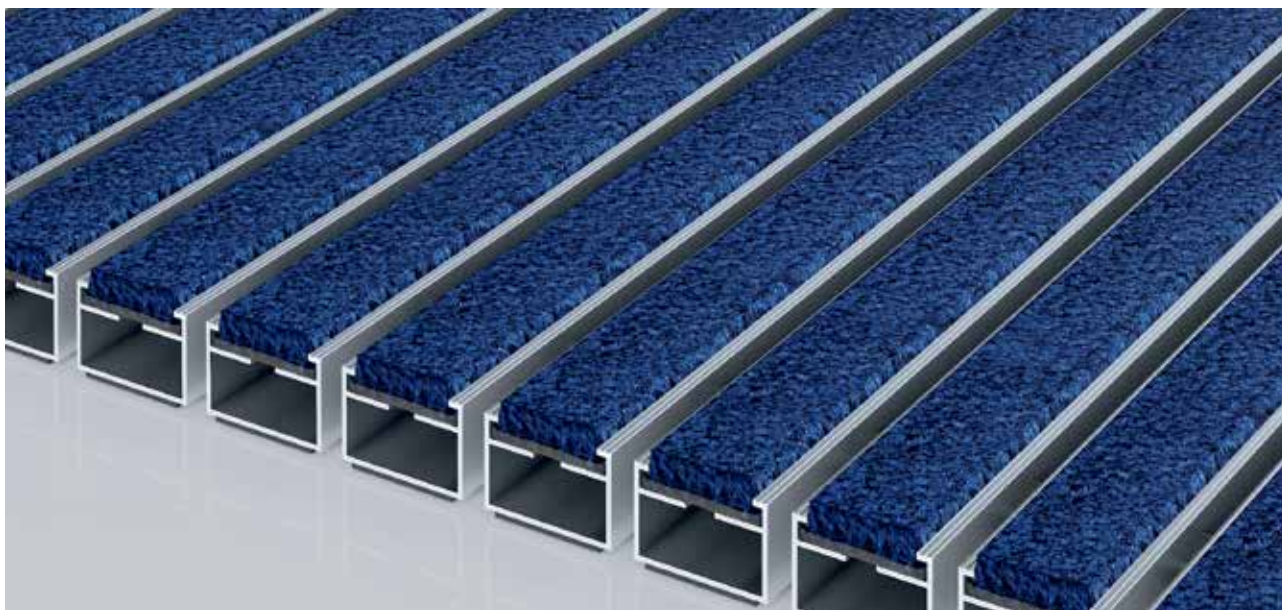


## Modelo 512 P Maximus Image



La Alfombra de Entrada Premium de perfil de anchura extra con la inserción Maximus aporta elegancia dada su textura aterciopelada acolchada de primera calidad y su diseño de alta gama y a su vez con capacidad de absorber la suciedad fina. Diseñado óptimamente para edificios expuestos a pisadas medias a fuertes

**1** **2** **3** Interior y exterior (con techado, Zona 1 + 2)

### Descripción

Alfombra de entrada enrollable y resistente con inserción de alto rendimiento para ir sobre estructuras colectoras o directamente apoyadas en el suelo. Con la posibilidad de incluir un logo diseñado en tipografía y unicolor. Se fabrican a medida sin necesidad de perfil de compensación y sea cual sea su forma irregular



Interior y exterior (con techado, Zona 1 + 2)



Polvo, cabellos, arena, ceniza, fibras textiles, pequeñas hojas y ramas, etc.



Polvo húmedo, depósitos de arena húmedos, polvo, etc.



propiedad antirresbalante R12 de acuerdo con DIN 51130



6 años de garantía



Bfl-s1



Adecuado para el objeto 32



# Modelo 512 P Maximus Image

## Colores



I10 limón



I20 amarillo



I30 amarillo  
naranja



I40 naranja



I50 terracotta



I60 rojo



I70 rojo óxido



I80 burdeos



I90 rojo claro



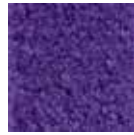
I100 cereza



I110 lila



I120 morado



I130 uva



I140 magenta



I150 melocotón



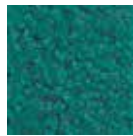
I160 azul royal



I170 azul claro



I180 petróleo



I190 esmeralda



I200 azul marino



I210 verde  
oscuro



I220 menta



I230 verde hoja



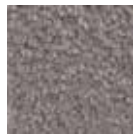
I240 verde caña



I250 verde



I260 marrón



I270 grafito



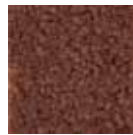
I280 azul acero



I290 azul lumi-  
noso



I300 plata



I310 pardo corzo



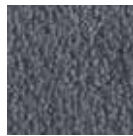
I320 arena



I330 castaño



I340 beige  
agrisado



I350 gris azulado



I360 gris claro



I370 gris



I380 gris oscuro



I390 negro



I400 blanco\*



I410 gris acero



I420 oro



I430 salmón



I440 verde claro



I450 atardecer

## Modelo 512 P Maximus Image

<b>Altura aprox. (mm)</b>	12	<b>Reducción bacteriana Klebsiella Pneumoniae ASTM-e2149</b>	68,2 %
<b>Nota sobre la cuantía</b>	La altura real de la inserción puede deberse que la capa de aprovechamiento sea aprox. 2-3 mm más alta.		
<b>Apta para el tránsito rodado</b>	Carrito de bebé carretilla Sillas de ruedas	<b>Accesorios</b>	
<b>Distancia entre perfiles estándar (mm) aprox.</b>	5 , distanciador de goma	emco Marcos 500: 500-15 AL Aluminio	
<b>Sistemas automáticos de puertas</b>	Distancia entre perfiles opcional también de 3 mm para puertas giratorias de acuerdo con DIN 16005	emco Marcos 500: 500-15 CN Acero al cromo-níquel (V2A)	
<b>Unión</b>	Cable de acero con revestimiento de plástico	emco Perfil de rampa: A12 Aluminio	
<b>Max. anchura/longitud del perfil en una única pieza (mm)</b>	3000	emco Perfil de recubrimiento: C12 Acero al cromo-níquel (V2A)	
<b>Anchura del perfil (mm)</b>	27,5	emco INOX®: LINEO 12 Acero al cromo-níquel (V2A)	
<b>Profundidad de paso en una única pieza (mm)</b>	1500	Soporte de goma 1 mm: GU 1	
<b>Peso (kg/m<sup>2</sup>)</b>	8,7	Soporte de goma 3 mm: GU 3	
<b>División de la alfombra según la norma de fábrica o al gusto del cliente</b>	con una longitud de perfil de 3000 mm o con un peso máximo de la alfombra de 25 kg	Soporte de goma 5 mm: GU 5	
<b>Perfil portador</b>	de aluminio rígido con aislamiento acústico Premium inferior	Conectores de alfombra: MV se adjunta de forma estándar a las alfombras de varias piezas	
<b>Superficie de tránsito</b>	La inserción Maximus-Image es adecuada para la impresión en un solo color según deseos y necesidades individuales.	<b>Apto para:</b>	
<b>Antirresbalante</b>	propiedad antirresbalante R 12 de acuerdo con DIN 51130	Hogares residenciales y casas unifamiliares	
<b>Reacción al fuego</b>	Clasificación ignífuga para el conjunto del sistema de alfombra según la norma EN 13501	Consulta médica	
<b>Material acumulado</b>	100 % PA 6.6 (Poliamida)	Casa familiar	
<b>clase de exigencia</b>	Adecuado para el objeto 33	Apartamento	
<b>Resistencia al color frente a la luz ISO 105 B02</b>	buena 5 - -6	Hall de Deportes	
	buena 5	<b>Instalación certificada según TÜV PROFiCERT- product Interior (Standard).</b>	
<b>Resistencia al gua ISO 105 E01</b>	buena 5	Clasificación francesa VOC	
<b>Reducción bacteriana ECHE ASTIM-e2149</b>	29,4 %	LEEDv4 (outside North America)	
<b>Reducción bacteriana Staphylococcus Aureus ASTM-e2149</b>	16,7 %	BREAM Exemplary Level	
		Reglamento belga VOC	
		AgBB	
		MVV TB anexo 8,9 / ABG	
		<b>Atención y servicio</b>	
		Asesoramiento in situ	
		Medidas	
		Toma de medidas con aparatos de medición por láser in situ.	
		Servicio de instalación	
		Servicio de ajuste e instalación	
		Reparaciones	
		El producto se puede desechar o reciclar de una manera respetuosa con el medio ambiente.	

Sujeto a modificaciones técnicas

emco Spain · Ctra de Cornellá, 147 - 149 Cityparc Atenas 2º; 2ª · 08940 Cornellá de Llobregat (Barcelona) · Teléfono: 93 241 14 25 · Fax: 93 241 14 26 · Mail: info@es.emco.de · www.emco-bau.com