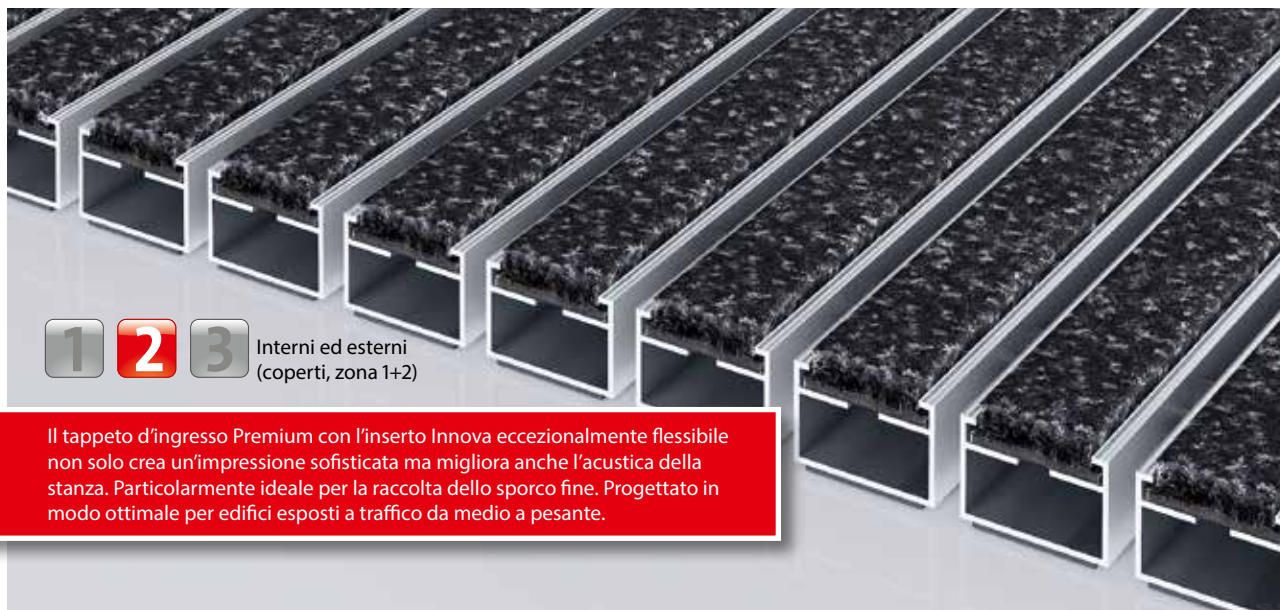
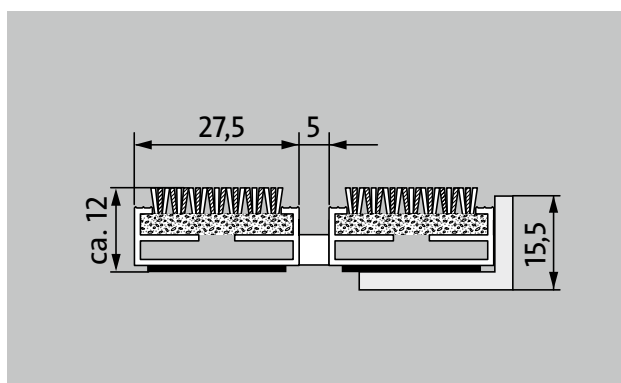


## tipo 512 P Innova



**1** **2** **3** Interni ed esterni  
(coperti, zona 1+2)

Il tappeto d'ingresso Premium con l'inserto Innova eccezionalmente flessibile non solo crea un'impressione sofisticata ma migliora anche l'acustica della stanza. Particolarmente ideale per la raccolta dello sporco fine. Progettato in modo ottimale per edifici esposti a traffico da medio a pesante.



### descrizione

Tappeto d'ingresso Premium arrotolabile e resistente con inserto per prestazioni per opzioni di installazione supportate. Larghezza e direzione di transito personalizzabili disponibili senza profilo di compensazione. Disponibile in qualsiasi forma geometrica.



Interni ed esterni (coperti, zona 1+2)



polvere stradale, capelli, sabbia, ceneri, fibre tessili, foglioline e rametti, ecc.



polvere stradale umida, depositi umidi di sabbia, polvere, ecc.



caratteristica antiscivolo R 12 conforme alla norma DIN 51130



Cfl-s1



Molto adatto per proprietà

## tipo 512 P Innova

<b>altezza appr. (mm)</b>	12
<b>transitabilità</b>	carrozzina Carrello porta-sacchi sedie a rotelle
<b>distanza profili standard ca. (mm)</b>	5, distanziatore di gomma
<b>sistemi di porte automatiche</b>	Distanza tra i profili anche di 3 mm (optional) per porte girevoli ai sensi della norma EN 16005
<b>collegamento</b>	con cavo di acciaio inossidabile rivestito di plastica
<b>Max. larghezza / lunghezza del profilo per singola sezione (mm)</b>	3000
<b>Larghezza profilo (mm)</b>	27,5
<b>Direzione / direzione di transito per sezione singola (mm)</b>	1500
<b>peso (kg/m<sup>2</sup>)</b>	8,6
<b>Per taglio tappeti a norma di fabbrica o su richiesta del cliente</b>	da una lunghezza del profilo di 3000 mm o un peso massimo del tappeto tecnico di 25 kg
<b>profilo portante</b>	Realizzato con alluminio rigido con isolamento fonoassorbente Premium sul lato inferiore
<b>Superficie di calpestio</b>	L'inserto Innova eccezionalmente flessibile non solo crea un'impressione sofisticata ma migliora anche l'acustica della stanza.
<b>sicurezza antiscivolo</b>	caratteristica antiscivolo R 12 conforme alla norma DIN 51130
<b>reazione al fuoco</b>	Classificazione di resistenza al fuoco del sistema di tappeti completo Cfl-s1 secondo EN 13501
<b>Mucchio di materiale</b>	100% PA 6 (poliammide)
<b>Carico di classe</b>	Adatto per edifici 33
<b>Solidità del colore alla luce artificiale ISO 105-B02</b>	buono 5-6
<b>Solidità del colore allo sfregamento ISO 105 X12</b>	buono 4-5
<b>Solidità del colore all'acqua ISO 105 E01</b>	buono 4-5
<b>Riduzione dei batteri EHEC secondo ASTM-e2149</b>	8,4 %
<b>Riduzione dei batteri Staphylococcus Aureus secondo ASTM-e2149</b>	51,7 %

**Riduzione dei batteri Klebsiella Pneumoniae secondo ASTM-e2149** 83,6 %

### accessori

emco Telaio ad incasso 500: 500-15 AL alluminio  
emco Telaio ad incasso 500: 500-15 CN acciaio al nichelcromo (V2A)  
emco Profilo a rampa: A12 alluminio  
emco Guida di copertura: C12 acciaio al nichelcromo (V2A)  
emco INOX®: LINEO 12 acciaio al nichelcromo (V2A)  
Sottofondo in gomma 1 mm: GU 1  
Sottofondo in gomma 3 mm: GU 3  
Sottofondo in gomma 5 mm: GU 5  
raccordo per tappeti tecnici: MV sono forniti per standard con i tappeti a più pezzi

### Adatto a:

Residenziale e case di cura  
Studio medico  
Casa di famiglia  
Condominio  
Palazzetto dello sport

### Inserto certificato secondo la procedura TÜV PROFICERT-product Interior (standard)

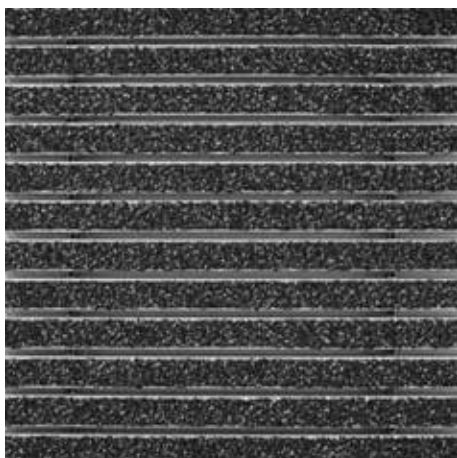
Regolamento francese COV  
LEED v4 (fuori dal Nord America)  
BREEAM Livello esemplare  
Regolamento belga VOC  
AgBB (Comitato per la valutazione della salute dei prodotti da costruzione)  
MVV TB Appendice 8, 9 / ABG

### assistenza e servizi

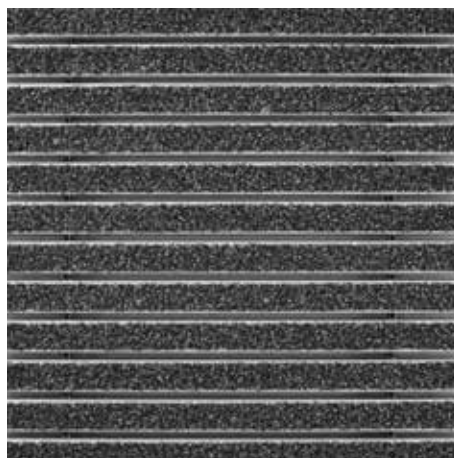
consulenza in cantiere  
dimensionamento  
Dimensionamento in loco con apposito apparecchio laser.  
servizio per la posa  
servizio di montaggio e posa  
riparazioni  
Il prodotto può essere smaltito o riciclato in modo ecologico.

## tipo 512 P Innova

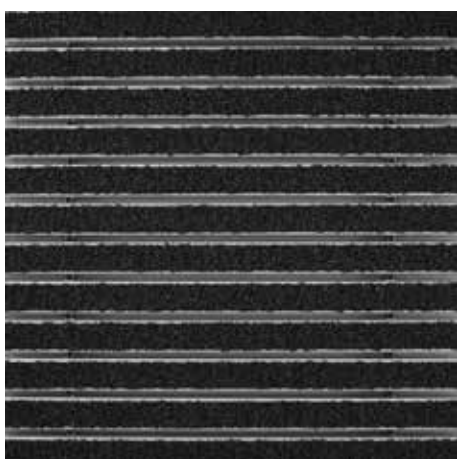
colori



36.02 antracite



36.03 grigio



36.01 nero

Con riserva di modifiche tecniche