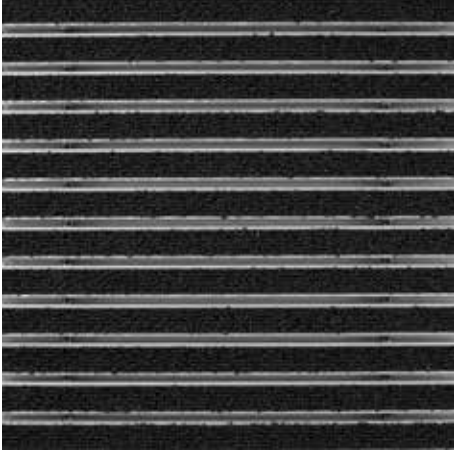


tip 512 P Care

yaklaşık yükseklik (mm)	12	aksesuarlar	emco Paspas Havuzu Profili: 500-15 AL alüminyum
katlanabilir ve taşınabilir	çocuk arabası El arabası tekerlekli sandalye	emco Paspas Havuzu Profili: 500-15 CN Krom nikel çeliği (V2A)	emco rampa profili: A12 alüminyum
standart profil aralığı yaklaşık (mm)	5 , lastik aralık koruyucu conta	emco T profili: T12	emco kapama profili: C12 Krom nikel çeliği (V2A)
otomatik kapı sistemleri	EN 16005'e uygun döner kapılar için opsiyonel 3 mm profil aralığı da temin edilir	emco INOX®: LINEO 12 Krom nikel çeliği (V2A)	1 mm lastik altlık: GU 1
birleşme	plastik kaplamalı paslanmaz çelik halat ile	3 mm lastik altlık: GU 3	5 mm lastik altlık: GU 5
maks. genişlik / profil uzunluğu tek parça (mm):	3000	paspas birleştiricisi: MV çok parçalı paspaslarda standart olarak teslimat kapsamındadır	
Profil yüksekliği (mm)	27,5	Şunun için uygundur:	Yaşlı bakım evi
Derinlik / yürüme derinliği tek parça (mm):	1500	Doktor muayenehanesi	Müstakil ev
ağırlık (kg/m²)	8,7	Apartman	Spor salonu
Fabrika standartlarına göre veya müşteri isteği üzere paspas bölünmesi	300 mm profil uzunluğundan veya 25 kg maksimum paspas ağırlığından itibaren	TÜV PROFICERT- product Interior (standart) uyarınca sertifikalı içerik	Fransız VOC (Uçucu Organik Bileşikler) Yönetmeliği
taşıyıcı profil	burkulmaz özellikli, yürüyüş sesi soğurucu Premium tabaka beslemeli alüminyum	LEED v4 (outside North America)	BREAM Exemplary Level
yürüyüş zemini	Sağlam ve aşınmaya karşı son derece dayanıklı olan Care fitili ince kırıları etkili bir şekilde azaltır.	Belçika VOC (Uçucu Organik Bileşikler) Yönetmeliği	AgBB
kaymazlık güvencesi	DIN 51130'a göre R 12 sınıfında kaymayı önleyici özellik.	MVV TB Ek 8, 9 / ABG	
yangında dayanıklılığı	Paspasın yangın dayanıklılığı EN 13501 Cfl-s1 normuna göredir.	servis ve hizmet	şantiye bilgilendirme görüşmesi
Lifler	%100 PA 6 (Poliamit)	Özel Ölçü	Lazer ölçüm cihazı ile yerinde ölçü alma
Zorlama sınıfı	Bina için uygun 33	döşeme hizmeti	uygula servisi
ISO 105 B02 uyarınca ışığa karşı dayanıklı	iyi 5-6	tamirat	Ürün doğaya zarar vermeyecek şekilde yok edilebilir veya yeniden değerlendirilebilir.
ISO 105 X12 uyarınca sürtünmeye karşı dayanıklı	iyi 4-5		
ISO 105 E01 uyarınca suya karşı dayanıklı	iyi 4-5		
Bakteriyel azalma EHEC ASTM-e2149	11,9 %		
Bakteriyel azalma Staphylococcus Aureus ASTM-e2149	45,0 %		
Bakteriyel azalma Klebsiella Pneumoniae ASTM-e2149	99,8 %		

tip 512 P Care

renkler



47.01 antrasit



47.04 bej



47.03 kahverengi



47.02 gri