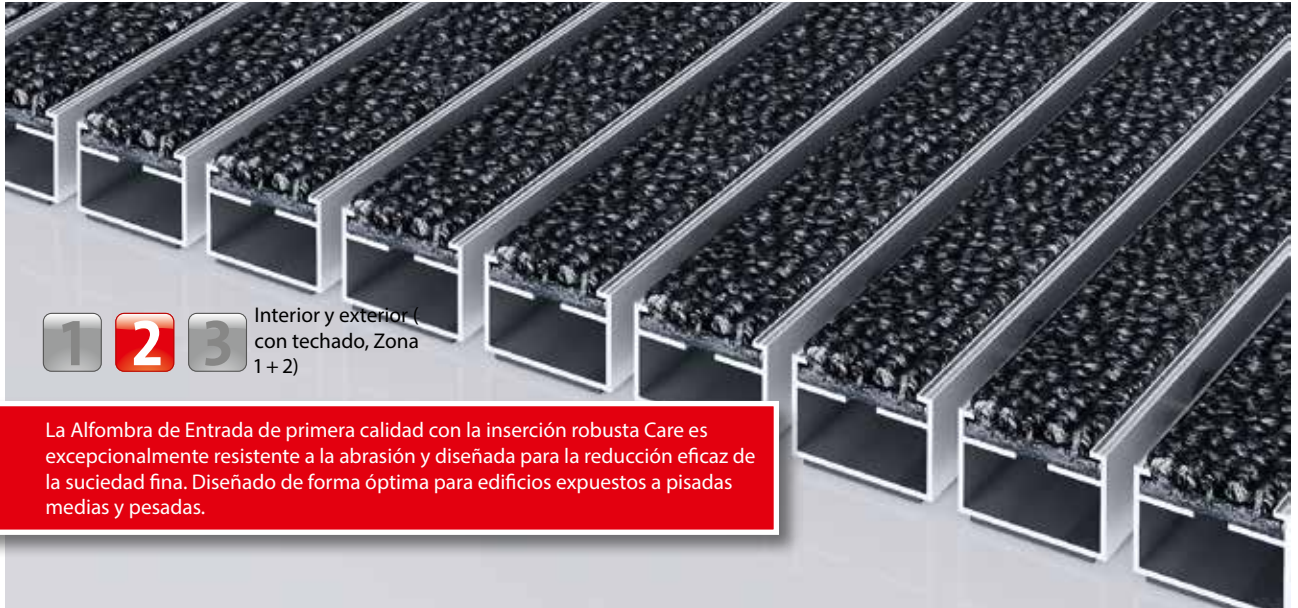


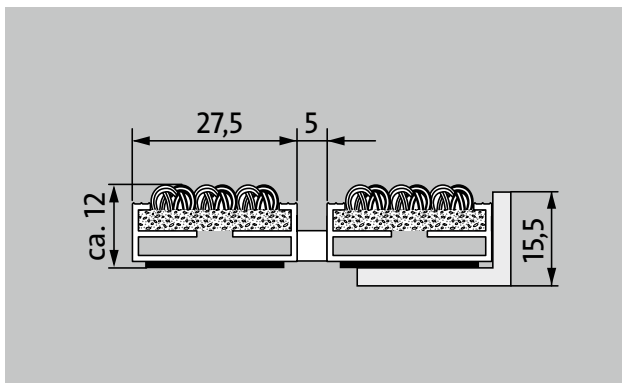


# Modelo 512 P Care



**1** **2** **3** Interior y exterior ( con techado, Zona 1+2)

La Alfombra de Entrada de primera calidad con la inserción robusta Care es excepcionalmente resistente a la abrasión y diseñada para la reducción eficaz de la suciedad fina. Diseñado de forma óptima para edificios expuestos a pisadas medias y pesadas.



### Descripción

Alfombra de entrada enrollable y resistente con inserción de alto rendimiento para ir sobre estructuras colectoras o directamente apoyadas en el suelo. Se fabrican a medida sin necesidad de perfil de compensación y sea cual sea su forma irregular



Interior y exterior ( con techado, Zona 1+2)



Polvo, cabellos, arena, ceniza, fibras textiles, pequeñas hojas y ramas, etc.



Polvo húmedo, depósitos de arena húmedos, polvo, etc.



propiedad antirresbalante R12 de acuerdo con DIN 51130



6 años de garantía



Cfl-s1



Adecuado para el objeto 33

## Modelo 512 P Care

<b>Altura aprox. (mm)</b>	12
<b>Apta para el tránsito rodado</b>	Carrito de bebé carretilla Sillas de ruedas
<b>Distancia entre perfiles estándar (mm) aprox.</b>	5 , distanciador de goma
<b>Sistemas automáticos de puertas</b>	Distancia entre perfiles opcional también de 3 mm para puertas giratorias de acuerdo con DIN 16005
<b>Unión</b>	Cable de acero inoxidable con revestimiento de plástico
<b>Max. anchura/longitud del perfil en una única pieza (mm)</b>	3000
<b>Anchura del perfil (mm)</b>	27,5
<b>Profundidad de paso en una única pieza (mm)</b>	1500
<b>Peso (kg/m<sup>2</sup>)</b>	8,7
<b>División de la alfombra según la norma de fábrica o al gusto del cliente</b>	con una longitud de perfil de 3000 mm o con un peso máximo de la alfombra de 25 kg
<b>Perfil portador</b>	de aluminio rígido con aislamiento acústico Premium inferior
<b>Superficie de tránsito</b>	La inserción robusta y extremadamente resistente a la abrasión Care para una reducción efectiva de la suciedad fina.
<b>Antirresbalante</b>	propiedad antirresbalante R 12 de acuerdo con DIN 51130
<b>Reacción al fuego</b>	Clasificación ignífuga Cfl-s1 según la norma EN 1350 para el conjunto del Sistema de Alfombras de Entrada
<b>Material acumulado</b>	100 % PA 6 (Poliamida)
<b>clase de exigencia</b>	Adecuado para el objeto 33
<b>Resistencia al color frente a la luz ISO 105 BO2</b>	buena 5 - -6 buena 4 - -5
<b>Resistencia al gua ISO 105 E01</b>	buena 4 - -5
<b>Reducción bacteriana ECHE ASTIM-e2149</b>	11,9 %
<b>Reducción bacteriana Staphylococcus Aureus ASTM-e2149</b>	45,0 %
<b>Reducción bacteriana Klebsiella Pneumoniae ASTM-e2149</b>	99,8 %

<b>Accesorios</b>
emco Marcos 500: 500-15 AL Aluminio
emco Marcos 500: 500-15 CN Acero al cromo-níquel (V2A)
emco Perfil de rampa: A12 Aluminio
emco Perfil T: T12
emco Perfil de recubrimiento: C12 Acero al cromo-níquel (V2A)
emco INOX®: LINEO 12 Acero al cromo-níquel (V2A)
Soporte de goma 1 mm: GU 1
Soporte de goma 3 mm: GU 3
Soporte de goma 5 mm: GU 5
Conectores de alfombra: MV se adjunta de forma estándar a las alfombras de varias piezas

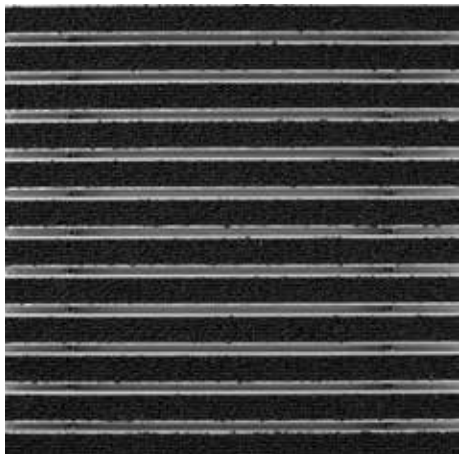
<b>Apto para:</b>
Hogares residenciales y casas unifamiliares
Consulta médica
Casa familiar
Apartamento
Hall de Deportes

<b>Instalación certificada según TÜV PROFICERT- product Interior (Standard).</b>
Clasificación francesa VOC
LEEDv4 (outside North America)
BREAM Exemplary Level
Reglamento belga VOC
AgBB
MVV TB anexo 8,9 / ABG

<b>Atención y servicio</b>
Asesoramiento in situ
Medidas
Toma de medidas con aparatos de medición por láser in situ.
Servicio de instalación
Servicio de ajuste e instalación
Reparaciones
El producto se puede desechar o reciclar de una manera respetuosa con el medio ambiente.

## Modelo 512 P Care

### Colores



47.01 antracita



47.04 beige



47.03 marrón



47.02 gris

Sujeto a modificaciones técnicas

emco Spain · Ctra de Cornellá, 147 - 149 Cityparc Atenas 2º; 2ª · 08940 Cornellá de Llobregat (Barcelona) · Teléfono: 93 241 14 25 · Fax: 93 241 14 26 · Mail: info@es.emco.de · www.emco-bau.com

**EMCO**