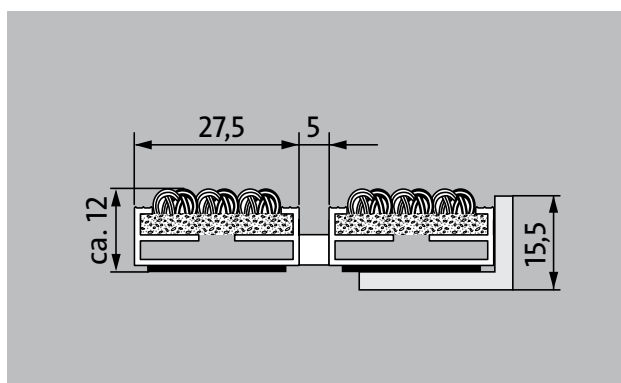


## Typ 512 P Care



Wycieraczki wejściowe Premium z solidną wkładką Care, wyjątkowo odporną na ścieranie, są pierwszym wyborem dla rozwiązań z doskonałymi właściwościami absorpcji drobnych zanieczyszczeń. Optymalne rozwiązanie dla budynków z normalną i dużą ilością odwiedzających

**1** **2** **3** Wewnątrz i na zewnątrz budynków (zadaszona, strefa 1+2)

### Opis

Zwijane, wyjątkowo wytrzymałe wycieraczki wejściowe Premium z wkładkami Performance do rozłożenia na posadzce. Dokładne wykonanie w szerokości i długości, niewymagające profili wyrównawczych. Produkowane w dowolnym kształcie



Wewnątrz i na zewnątrz budynków (zadaszona, strefa 1+2)



Pył uliczny, włosy, piasek, popiół, włókna tekstylne, małe liście i gałęzie itp.



Wilgotny pył uliczny, wilgotne osady piasku, brud itp.



Właściwość antypoślizgowa R 12 wg DIN 51130



5 lat gwarancji



Cfl-s1



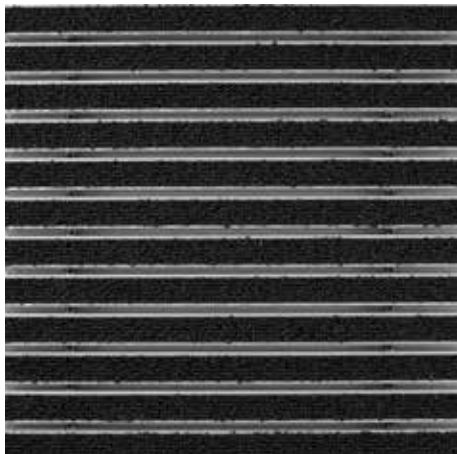
Odpowiedni dla obiektu 33

## Typ 512 P Care

<b>Wysokość ok. (mm)</b>	12	<b>Aksesoria</b>	Rama montażowa emco typ 500: 500-15 AL Aluminium
<b>Wytrzymałość na rolki i koła samochodów</b>	Wózek dziecięcy	Rama montażowa emco typ 500: 500-15 CN Stal chromowo-niklowa (V2A)	Profil najazdowy emco: A12 Aluminium
	Wózek ręczny	Teownik emco: T12	Szyna maskująca emco: C12 Stal chromowo-niklowa (V2A)
	Wózki inwalidzkie	emco INOX®: LINEO 12 Stal chromowo-niklowa (V2A)	Spodnia powłoka gumowa 1 mm GU 1
<b>Standardowy odstęp między profilami ok. (mm)</b>	5 mm, rozpórka gumowa	Spodnia powłoka gumowa 3 mm GU 3	Spodnia powłoka gumowa 5 mm GU 5
<b>Automatyczne systemy drzwiowe</b>	Odstęp między profilami opcjonalnie również 3 mm do drzwi obrotowych zgodnie z EN 16005	Łączniki mat: MV załączane standardowo do mat wieloczęściowych	
<b>Połączenie</b>	linką ze stali szlachetnej z otoczką z tworzywa sztucznego		
<b>max. szerokość/długość profilu (mm)</b>	3000	<b>Odpowiedni do:</b>	Domy spokojnej starości i domy opieki
<b>Szerokość profilu (mm)</b>	27,5	Gabinet lekarski	Dom jednorodzinny
<b>długość/ długość bez podziału (mm)</b>	1500	Dom wielorodzinny	Hala sportowa
<b>Masa (kg/m<sup>2</sup>)</b>	8,7		
<b>Podział maty zgodnie z normą zakładową lub życzeniem klienta</b>	od długości profilu 3000 mm lub maksymalnej wagi maty 25 kg	<b>Wkład z certyfikowany zgodnie z TÜV PROFICERT - produkt wewnętrzny (standard)</b>	Francuski przepisy dotyczące lotnych związków organicznych
<b>Profil nośny</b>	wykonane z odpornego na skręcanie aluminium z izolacją Premium tłumiącą odgłos kroków	LEED v4 (na zewnątrz Ameryka Północna)	BREAM Przykładowy poziom
<b>Powierzchnia do chodzenia</b>	solidna wkładka Care, wyjątkowo odporna na ścieranie, z doskonałymi właściwościami absorpcji drobnych zanieczyszczeń.	Belgijski przepis dotyczący lotnych związków organicznych	AgBB
<b>Ochrona przeciwpoślizgowa</b>	Właściwość antypoślizgowa R 12 wg DIN 51130	MVV TB Załącznik 8, 9 / ABG	
<b>Zabezpieczenie przeciwpożarowe</b>	Kompletne maty wejściowe dostępne z zabezpieczeniem przeciwpożarowym zgodnie z normą europejską EN 13501 Cfl-s1.		
<b>Włókno poliamidowe</b>	100 % PA 6 (poliamid)	<b>Serwis i usługi</b>	Doradztwo budowlane
<b>Wymagana klasa</b>	Odpowiedni dla obiektu 33	Wymiary	Pomiar na miejscu laserowym przyrządem pomiarowym
<b>Odporność kolorów na światło ISO 105 B02</b>	dobry 5-6	Usługi montażowe	Usługi montażowe i adaptacyjne
<b>Odporność kolorów na ścieranie ISO 105 X12</b>	dobry 4-5	Naprawy	Produkt może być utylizowany w sposób przyjazny dla środowiska lub poddany recyklingowi.
<b>Odporność kolorów na wodę ISO 105 E01</b>	dobry 4-5		
<b>Redukcja bakterii EHEC ASTM-e2149</b>	11,9 %		
<b>Redukcja bakterii</b>	45,0 %		
<b>Redukcja bakterii</b>	99,8 %		

## Typ 512 P Care

### Kolory



47.01 antracyt



47.04 beżowy



47.03 brązowy



47.02 szary