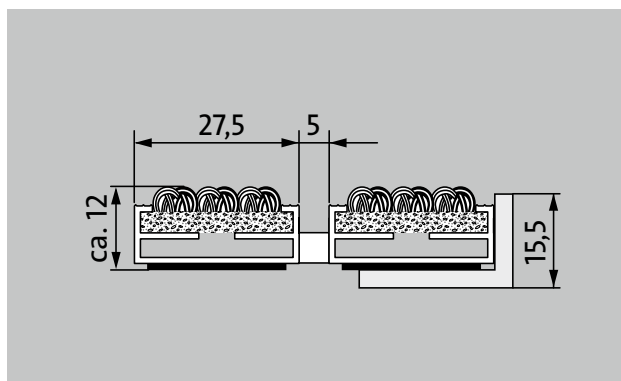


type 512 P Care



1 **2** **3** Binnen en buiten
(overdekt, zone 1+2)

De uiterst slijtvaste Premium entreemat met de robuuste inlage Care. Uitermate geschikt voor de opname van fijn vuil. Speciaal voor gebouwen met een normale belastingsfrequentie.



beschrijving

Oprolbare, uiterst slijtvaste Premium entreemat met kwalitatief hoogwaardige inlage. Geschikt voor opliggende toepassing. Wordt op maat gemaakt en is in alle vormen leverbaar.



Binnen en buiten (overdekt, zone 1+2)



straatvuil, haren, zand, as, textielvezels, kleine bladeren en takjes enz.



vochtig straatvuil, vochtig zand, stof enz.



slijpvaste eigenschap R12 conform DIN 51130



5 jaar garantie



Brandgedrag (EN13501-1): Cfl-s1



Klasse 33

type 512 P Care

ca. hoogte (mm)	12
berijdbaarheid	kinderwagen Steekwagen rolstoel
standaard profielafstand ca. (mm)	5 mm afstandhouder van rubber
automatische deursystemen	Profielafstand voor draaideuren optioneel in 3 mm, conform EN 16005
verbinding	met kunststof ommantelde staalkabel.
Max. breedte uit één deel (mm)	3000
profielbreedte (mm)	27,5
Max. looplengte uit één deel (mm)	1500
gewicht (kg/m²)	8,7
Mattending conform voorschriften of conform wens van de klant	Vanaf een profiellengte van 3000 mm of een maximaal matgewicht van 25 kg.
draagprofielen	sterk contactgeluiddempend aluminium draagprofiel met aan de onderzijde Premium geluiddempende stroken
loopvlak	De robuuste Care inlage voor het reduceren van fijn vuil.
Anti-slip (EN 13893): Voldoet	slipvaste eigenschap R12 conform DIN 51130
brandgedrag	De entrematten zijn brandbestendig conform EN 13501 Euronorm Cf1-s1
Poolmateriaal	100% PA 6 (polyamide)
Classificatie	Klasse 33
Kleurecht tegen licht conform ISO 105 B02	goed 5 - 6
Kleurecht tegen wrijving conform ISO 105 X12	goed 4 - 5
Kleurecht tegen water conform ISO 105 E01	goed 4 - 5
Bacteriële reductie EHEC ASTM-e2149	11,9 %
Bacteriële reductie Staphylococcus Aureus ASTM-e2149	45,0 %
Bacteriële reductie Klebsiella Pneumoniae ASTM-e2149	99,8 %

toebehoren

emco inbouwraam 500: 500-15 AL aluminium
emco inbouwraam 500: 500-15 CN R.V.S. (V2A)
emco aanloopprofiel: A12 aluminium
emco t-profiel: T12
emco afdekprofiel: C12 R.V.S. (V2A)
emco INOX®: LINEO 12 R.V.S. (V2A)
Rubber onderlaag 1 mm: GU 1
Rubber onderlaag 3 mm: GU 3
Rubber onderlaag 5 mm: GU 5
matverbinders: MV worden standaard meegeleverd bij matten die uit meerdere delen bestaan.

geschikt voor:

Verpleeghuizen en residenties
Artsenpraktijk
Woonhuis
Wooncomplex
sporthal

De inlage is gecertificeerd conform TÜV PROFICERT - Product Interior (Standard)

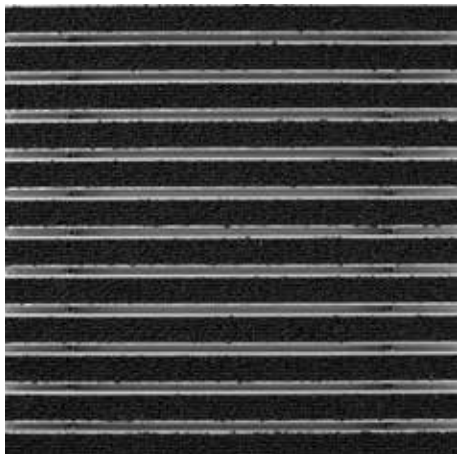
Franse VOC wetgeving
LEED v4 (buiten Noord-Amerika)
BREEAM Exemplary level
Belgische VOC wetgeving
AgBB
MVV TB Anhang 8, 9 / ABG

service en dienstverlening

bouwhandleiding
maatvoering
Maatvoering ter plekke met behulp van laser-maatvoeringsapparaat
plaatsingsservice
montage- en installatieservice
reparaties
Het product kan volgens milieubewust worden vernietigd of worden gerecycleerd.

type 512 P Care

kleuren



47.01 Antraciet



47.04 Beige



47.03 Bruin



47.02 Grijs

Technische wijzigingen voorbehouden

emco Benelux B.V. · Divisie Bouwtechniek · Postbus 66, NL-5320 AB Hedel ·
Baronieweg 12b, NL-5321 JW Hedel · Tel. (+31) 073 599 8310 · België / Luxem-
burg: Tel. (+32) 056 224 978 · bouwtechniek@benelux.emco.de

The logo for EMCO, consisting of the letters 'EMCO' in a bold, red, sans-serif font with a white outline.