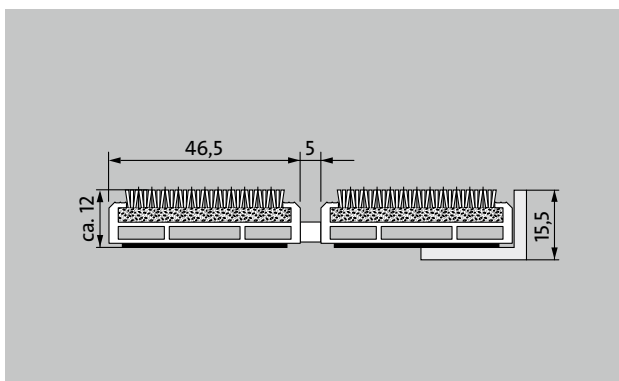


## Typ 512 PSL Maximus Image

**1** **2** **3** do interiéru i  
zastřešeného  
exteriéru (zóna 1+2)

Extrémně široká vstupní rohož Premium s vložkou Maximus Image pro jednobarevný potisk podle individuálních barevných přání je první volbou, pokud jde o jedinečný design a vynikající redukci jemných nečistot. Optimální pro budovy s normálním až silným zatížením.



### popis

Svinovací, extrémně odolná originální vstupní rohož Premium s extra širokými profilovými lištami a vložkou performance pro instalování dosednutím. Svinovací, dají se i přejet. Vhodné pro jednobarevný potisk podle individuálního přání na výběr barvy. Přesná šířka vyhotovení a hloubka pro chůzi bez kompenzačního profilu. Dodáváme všechny geometrické tvary.



do interiéru i  
zastřešeného  
exteriéru  
(zóna 1+2)



silniční prach,  
vlasy, písek,  
popel, textilní  
vlákna, malé  
listy, větvičky  
apod.



nečistoty z  
vlhkých ulic,  
písek, prach  
apod.



odolnost proti  
skluzu R 12  
podle DIN  
51130



Bfl-s1



Vhodná pro  
objekty silná

## Typ 512 PSL Maximus Image

### barvy



I10 citronová



I20 žlutá



I30 žlutooranžová



I40 oranžová



I50 terakota



I60 červená



I70 žíhaná červeň



I80 bordó



I90 světle červená



I100 třešeň



I110 lila



I120 šeříková



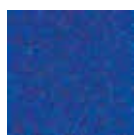
I130 hroznová



I140 purpurová



I150 broskev



I160 královská modrá



I170 světle modrá



I180 petrolejová



I190 světle červená



I200 námořnická modrá



I210 tmavě zelená



I220 světle tyrkysová



I230 listově zelená



I240 rákosově zelená



I250 zelená



I260 hnědá



I270 grafitová



I280 ocelově modrá



I290 světle modrá



I300 stříbrná



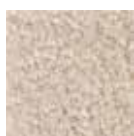
I310 srnčí hnědá



I320 písková



I330 kaštanová



I340 béžová



I350 šedomodrá



I360 světle šedá



I370 šedá



I380 tmavě šedá



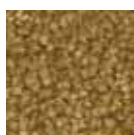
I390 černá



I400 bílá



I410 ocelově šedá



I420 zlatá



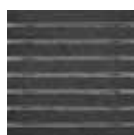
I430 lososová



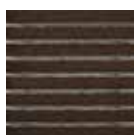
I440 světle zelená



I450 západ slunce



Antracit 80.02



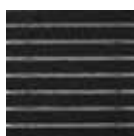
hnědá 80.04



červená 80.07



černý melír 81.01



černá 80.01

## Typ 512 PSL Maximus Image

<b>přibl.výška (mm)</b>	12
<b>Pokyny pro výšku</b>	Skutečná výška vložky může být cca o 2-3 mm vyšší.
<b>rolovatelnost o odolnost při pojezdech</b>	dětské kočárky dvoukolák invalidní vozíky nákupní vozíky přepravní vozíky nákladní automobily
<b>standartní vzdálenost mezi profily cca (mm)</b>	5 mm gumové distanční kroužky
<b>automatické dveřní systémy</b>	profilová vzdálenost 3 mm pro automatické dveřní systémy podle DIN 18650
<b>spojení</b>	nerezovým lankem potaženým plastovou bužirkou
<b>max. šířka/délka profilu jednodílná (mm)</b>	3000
<b>Šířka profilu (mm)</b>	46.5
<b>Hloubka/hloubka pro chůzi (mm):</b>	800
<b>hmotnost (kg/m2)</b>	10,6
<b>dělení rohoží podle výrobní normy</b>	od délky profilu 3000 mm nebo maximální hmotnosti rohože 25 kg
<b>nosný profil</b>	zesílené nosné profily z hliníku odolného proti deformaci a prémiovou tlumící páskou na spodní straně
<b>pochozí plocha</b>	zapuštěné, odolné rohože MAXIMUS v kvalitě Bfl-S1 (čisticí potah ze speciální polyamidové příze, 100%)
<b>protiskluznost</b>	odolnost proti skluzu R 12 podle DIN 51130
<b>reakce na oheň</b>	Protipožární vlastnosti celé rohože dle EN 13501 Bfl-s1
<b>Materiál vlasu</b>	100 % PA 6.6 (Polyamid)
<b>Třída zátěže</b>	vhodné pro objekty s třídou zátěže 33
<b>stálobarevnost a odolnost vůči světlu dle ISO 105 B02</b>	dobré 5-6
<b>barevná stálost při oděru dle ISO 105 X12</b>	dobré 5
<b>stálost barev při působení vody dle ISO 105 E01</b>	dobré 5
<b>Redukce počtu bakterií EHEC ASTM-e2149</b>	29,4 %
<b>Redukce počtu bakterií rodu zlatý stafylokok ASTM-e2149</b>	16,7 %

<b>Redukce počtu bakterií rodu Klebsiella Pneumoniae ASTM-e2149</b>	68,2 %
---	--------

<b>příslušenství</b>
zabudovatelný rám 500: 500-15 AL Hliník
zabudovatelný rám 500: 500-15 CN Chromniklová ocel
náběhová lišta EMCO: A12 Hliník
krycí lišta EMCO: C12 Chromniklová ocel
emco INOX®: LINEO 12 Chromniklová ocel
Gumová podložka 1 mm: GU 1
Gumová podložka 3 mm: GU 3
Gumová podložka 5 mm: GU 5
spojka rohoží z více dílů: MV Dodávají se standardně u vícedílných rohoží

<b>vhodné pro:</b>
Domovy důchodců a domy s pečovatelskou službou
Zdravotnické ordinace
Kancelářská a správní budova
Rodinný dům
Maloobchod
hotel
Mateřská školka/dětské jesle
Činžovní dům
Škola
Sportovní hala

<b>Vozka je certifikována dle TÜV PROFiCERT- výroky pro interiér (Standard)</b>
francouzská vyhláška VOC
LEED v4 (vně území Severní Ameriky)
vzorová úroveň BREEM
belgická vyhláška VOC
AgBB (německý výbor pro posuzování zdravotního stavu stavebních výrobků)
Příloha 8,9 MVV TB / ABG

## Typ 512 PSL Maximus Image

### servis a služby

poradenství v místě stavby

zaměření

zaměření laserovým přístrojem přímo na místě

### pokládková služba

Dopasování a pokládka

opravy

Produkt lze ekologicky zlikvidovat a recyklovat.