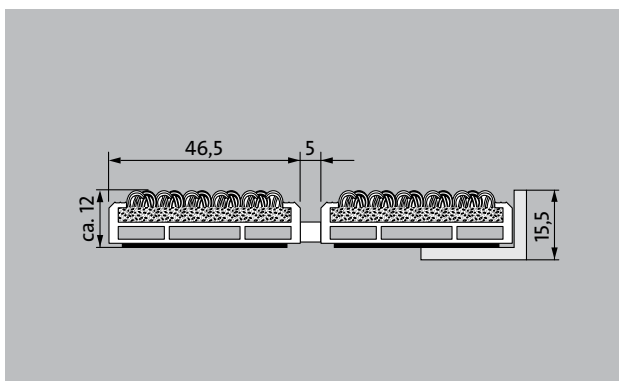
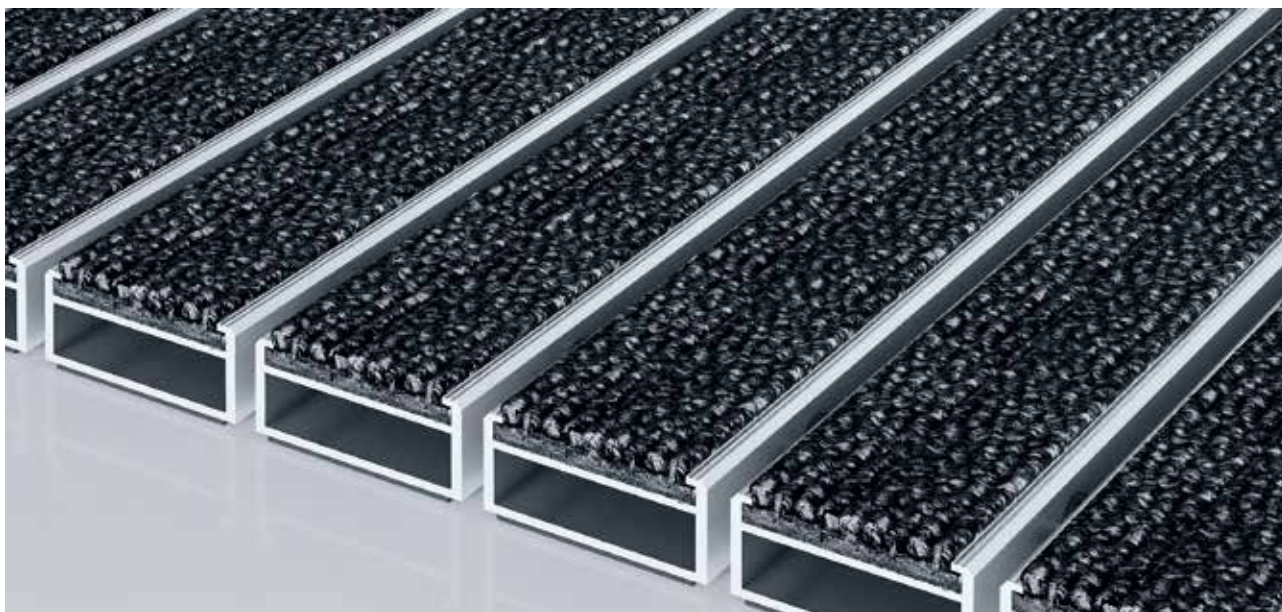


## tipo 512 PSL Care



Il tappeto d'ingresso extra-large Premium con il robusto inserto Care è estremamente resistente all'abrasione ed è la prima scelta quando si tratta di ridurre efficacemente lo sporco fine. Ideale per edifici con carichi normali o pesanti.

**1** **2** **3** Interni ed esterni (coperti, zona 1+2)

### descrizione

Tappeto d'ingresso Premium arrotolabile, estremamente resistente, con barre del profilo extra-larghe e inserto per prestazioni per opzioni di installazione supportate. Inoltre capace di resistere al traffico carrabile. Larghezza e direzione di transito personalizzabili disponibili senza profilo di compensazione. Disponibile in qualsiasi forma geometrica.



Interni ed esterni (coperti, zona 1+2)



polvere stradale, capelli, sabbia, cenere, fibre tessili, foglioline e rametti, ecc.



polvere stradale umida, depositi umidi di sabbia, polvere, ecc.



caratteristica antiscivolo R12 conforme alla norma DIN 51130



Cfl-s1



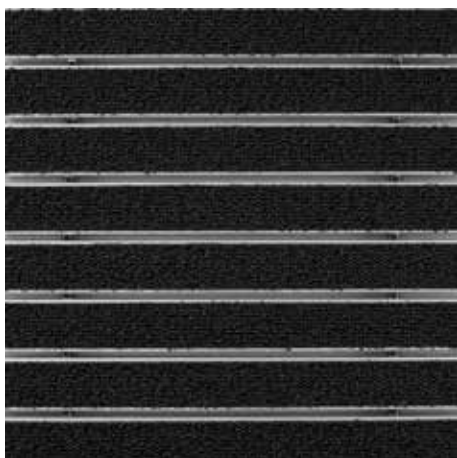
Adatto per edifici 33

## tipo 512 PSL Care

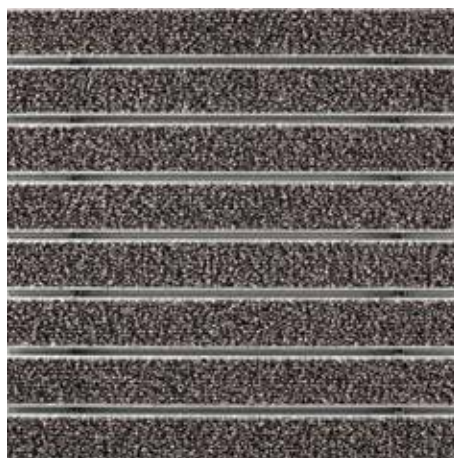
<b>altezza appr. (mm)</b>	12	<b>accessori</b>	emco Telaio ad incasso 500: 500-15 AL alluminio
<b>transitabilità</b>	carrozzina	emco Telaio ad incasso 500: 500-15 CN acciaio al nichelcromo (V2A)	emco Profilo a rampa: A12 alluminio
	Carrello porta-sacchi	emco Guida di copertura: C12 acciaio al nichelcromo (V2A)	emco INOX®: LINEO 12 acciaio al nichelcromo (V2A)
	sedie a rotelle	Sottofondo in gomma 1 mm: GU 1	Sottofondo in gomma 3 mm: GU 3
	carrello per la spesa	Sottofondo in gomma 5 mm: GU 5	raccordo per tappeti tecnici: MV sono forniti per standard con i tappeti a più pezzi
	carrelli di trasporto		
	carrello elevatore		
<b>distanza profili standard ca. (mm)</b>	5, distanziatore di gomma	<b>Adatto a:</b>	Residenziale e case di cura
<b>sistemi di porte automatiche</b>	Distanza tra i profili anche di 3 mm (optional) per porte girevoli ai sensi della norma EN 16005		Studio medico
<b>collegamento</b>	con cavo di acciaio inossidabile rivestito di plastica		Uffici ed edifici amministrativi
<b>Max. larghezza / lunghezza del profilo per singola sezione (mm)</b>	3000		Casa di famiglia
<b>Larghezza profilo (mm)</b>	46.5		Settore vendite
<b>Direzione / direzione di transito per sezione singola (mm)</b>	800		Hotel
<b>peso (kg/m<sup>2</sup>)</b>	10,6		Kindergarten / Nursery
<b>Per taglio tappeti a norma di fabbrica o su richiesta del cliente</b>	da una lunghezza del profilo di 3000 mm o un peso massimo del tappeto tecnico di 25 kg		Condominio
<b>profilo portante</b>	Telaio di supporto rinforzato realizzato in alluminio rigido con isolamento fonoassorbente Premium sul lato inferiore		Scuola
<b>Superficie di calpestio</b>	L'inserto Care robusto ed eccezionalmente resistente all'abrasione per l'efficace riduzione dello sporco fine.		Palazzetto dello sport
<b>sicurezza antiscivolo</b>	caratteristica antiscivolo R 12 conforme alla norma DIN 51130	<b>Inserto certificato secondo la procedura TÜV PROFICERT- product Interior (standard)</b>	Regolamento francese COV
<b>reazione al fuoco</b>	Classificazione di resistenza al fuoco del sistema di tappeti completo CfI-s1 secondo EN 13501		LEED v4 (fuori dal Nord America)
<b>Mucchio di materiale</b>	100% PA 6 (poliammide)		BREEAM Livello esemplare
<b>Carico di classe</b>	Adatto per edifici 33		Regolamento belga VOC
<b>Solidità del colore alla luce artificiale ISO 105-B02</b>	buono 5-6		AgBB (Comitato per la valutazione della salute dei prodotti da costruzione)
<b>Solidità del colore allo sfregamento ISO 105 X12</b>	buono 4-5		MVV TB Appendice 8, 9 / ABG
<b>Solidità del colore all'acqua ISO 105 E01</b>	buono 4-5	<b>assistenza e servizi</b>	consulenza in cantiere
<b>Riduzione dei batteri EHEC secondo ASTM-e2149</b>	11,9 %		dimensionamento
<b>Riduzione dei batteri Staphylococcus Aureus secondo ASTM-e2149</b>	45,0 %		Dimensionamento in loco con apposito apparecchio laser.
<b>Riduzione dei batteri Klebsiella Pneumoniae secondo ASTM-e2149</b>	99,8 %		servizio per la posa
			servizio di montaggio e posa
			riparazioni
			Il prodotto può essere smaltito o riciclato in modo ecologico.

## tipo 512 PSL Care

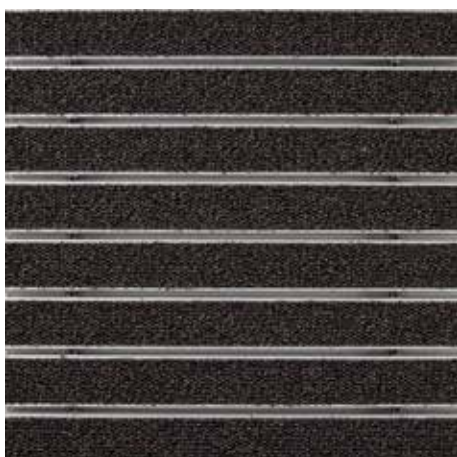
colori



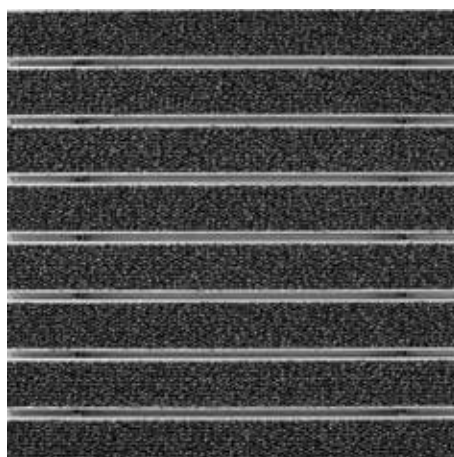
47.01 antracite



47.04 beige



47.03 marrone



47.02 grigio

Con riserva di modifiche tecniche

Andrea Gioco · Country Manager · Via A. Cardazzo 56/a · 33070 Budoia (PN) /  
IT · Tel. (+39) 340 493 51 64 · Fax (+39) 0434 18 20 120 · info@it.emco.de · www.  
emco-bau.com