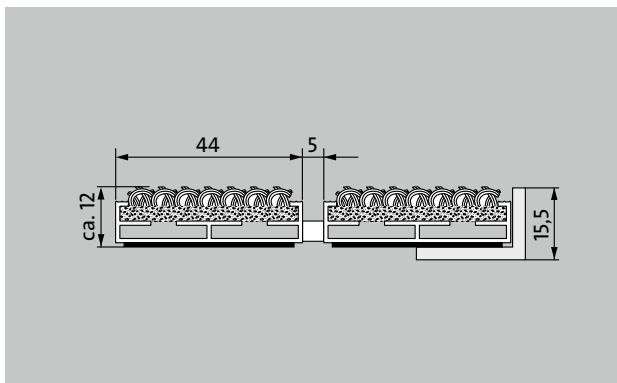


## Modelo 512 LR



1 2 3 Interior y exterior (con techado, Zona 1+2)

El tapete de entrada original de perfil de anchura extra con inserción de fibras gruesas es excepcionalmente resistente a la abrasión y ofrece la máxima estabilidad dimensional. Diseñada para recoger al suciedad fina. Diseñado de forma óptima para edificios expuestos a pisadas medias y pesadas.



### Descripción

Alfombra de entrada original enrollable y resistente con perfiles de anchura extra e inserción estándar para ir sobre estructuras colectoras o directamente apoyadas en el suelo. Se fabrican a medida sin necesidad de perfil de compensación y sea cual sea su forma irregular



Interior y exterior (con techado, Zona 1+2)



Polvo, cabellos, arena, ceniza, fibras textiles, pequeñas hojas y ramas, etc.



propiedad antirresbalante R11 de acuerdo con DIN 51130



4 años de garantía



# emco DIPLOMAT Original Large con tiras de fibra textil

## Modelo 512 LR

<b>Altura aprox. (mm)</b>	12
<b>Apta para el tránsito rodado</b>	Carrito de bebé carretilla Sillas de ruedas
<b>Distancia entre perfiles estándar (mm) aprox.</b>	5, distanciador de goma
<b>Sistemas automáticos de puertas</b>	Distancia entre perfiles opcional también de 3 mm para puertas giratorias de acuerdo con DIN 16005
<b>Unión</b>	Cable de acero inoxidable con revestimiento de plástico
<b>Max. anchura/longitud del perfil en una única pieza (mm)</b>	3000
<b>Anchura del perfil (mm)</b>	44
<b>Profundidad de paso en una única pieza (mm)</b>	1500
<b>Peso (kg/m<sup>2</sup>)</b>	7,7
<b>División de la alfombra según la norma de fábrica o al gusto del cliente</b>	con una longitud de perfil de 3000 mm o con un peso máximo de la alfombra de 25 kg
<b>Perfil portador</b>	de aluminio rígido con aislamiento acústico inferior
<b>Superficie de tránsito</b>	Tiras de fibra textil insertadas, resistentes al desgaste y a la intemperie
<b>Antirresbalante</b>	propiedad antirresbalante R 11 de acuerdo con DIN 51130
<b>Reacción al fuego</b>	Comportamiento de incendio de la instalación para colores gris claro y antracita según EN 13 501 en Cfl-s1 disponible bajo petición (con cargo adicional).
<b>Material acumulado</b>	100 % PP (Polipropileno)
<b>Resistencia al color frente a la luz ISO 105 B02</b>	buena 6
	buena 4
<b>Resistencia al agua ISO 105 E01</b>	buena 5

<b>Accesorios</b>
emco Marcos 500: 500-15 AL Aluminio
emco Marcos 500: 500-15 CN Acero al cromo-níquel (V2A)
emco Perfil de rampa: A12 Aluminio
emco Perfil de recubrimiento: C12 Acero al cromo-níquel (V2A)
emco INOX®: LINEO 12 Acero al cromo-níquel (V2A)
Soporte de goma 1 mm: GU 1
Soporte de goma 3 mm: GU 3
Soporte de goma 5 mm: GU 5
Conectores de alfombra: MV se adjunta de forma estándar a las alfombras de varias piezas

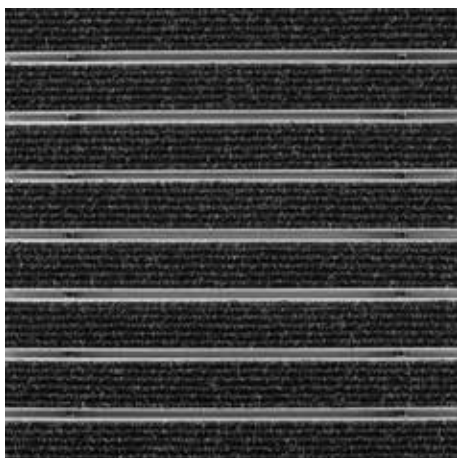
<b>Apto para:</b>
Hogares residenciales y casas unifamiliares
Consulta médica
Casa familiar
Apartamento
Hall de Deportes

<b>Instalación certificada según TÜV PROFiCERT- product Interior (Standard).</b>
Clasificación francesa VOC
LEEDv4 (outside North America)
BREAM Exemplary Level
Reglamento belga VOC
AgBB
MVV TB anexo 8,9 / ABG

<b>Atención y servicio</b>
Asesoramiento in situ
Medidas
Toma de medidas con aparatos de medición por láser in situ.
Servicio de instalación
Servicio de ajuste e instalación
Reparaciones
El producto se puede desechar o reciclar de una manera respetuosa con el medio ambiente.

## Modelo 512 LR

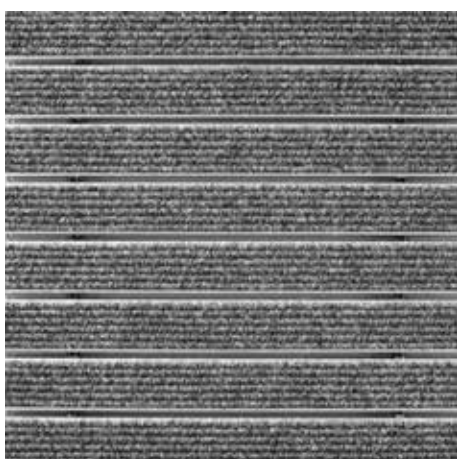
### Colores



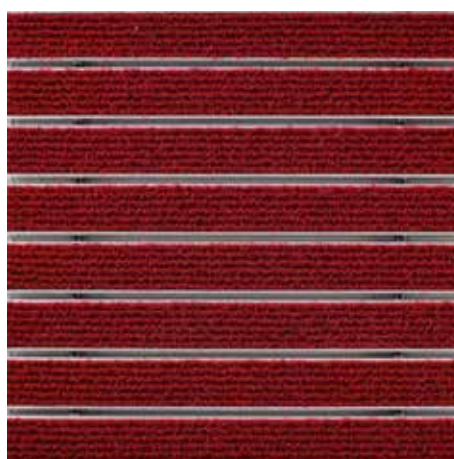
Antracita n° 200



Marrón n° 485



Gris claro n° 220



Rojo n° 305



Arena n° 430

Sujeto a modificaciones técnicas