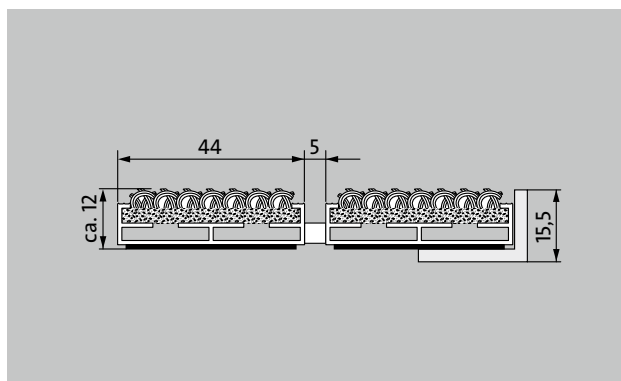


## type 512 LR



**1** **2** **3** Binnen en buiten  
(overdekt, zone 1+2)

De uiterst slijtvaste Original entreemat met extra brede profielen en grove vezel als inlage. Uitermate geschikt voor de opname van fijn vuil. Speciaal voor gebouwen met een normale belastingsfrequentie.



### beschrijving

Oprolbare, uiterst slijtvaste Original entreemat met extra brede profielen en standaard inlage. Geschikt voor opliggende toepassing. Wordt op maat gemaakt en is in alle vormen leverbaar.



Binnen en buiten (overdekt, zone 1+2)



straatvuil, haren, zand, as, textielvezels, kleine bladeren en takjes enz.



slijpvaste eigenschap R11 conform DIN 51130



4 jaar garantie



# emco Diplomaat Original Large met tapijstroominlage

## type 512 LR

<b>ca. hoogte (mm)</b>	12
<b>berijdbaarheid</b>	kinderwagen Steekwagen rolstoel
<b>standaard profielafstand ca. (mm)</b>	5 mm afstandhouder van rubber
<b>automatische deursystemen</b>	Profielafstand voor draaideuren optioneel in 3 mm, conform EN 16005
<b>verbinding</b>	met kunststof ommantelde staalkabel.
<b>Max. breedte uit één deel (mm)</b>	3000
<b>profielbreedte (mm)</b>	44
<b>Max. looplengte uit één deel (mm)</b>	1500
<b>gewicht (kg/m<sup>2</sup>)</b>	7,7
<b>Mattending conform voorschriften of conform wens van de klant</b>	Vanaf een profiellengte van 3000 mm of een maximaal matgewicht van 25 kg.
<b>draagprofielen</b>	sterk contactgeluidgedempt aluminium draagprofiel met aan de onderzijde geluiddempende stroken
<b>loopvlak</b>	geïntegreerde, slijtvaste, verrottingsvaste tapijstroken.
<b>Anti-slip (EN 13893): Voldoet</b>	slijpvaste eigenschap R11 conform DIN 51130
<b>brandgedrag</b>	De ruwharige tapijstroominlage in de kleur lichtgrijs en antraciet is (tegen meerprijs) leverbaar in de brandklasse Cfl-s1, conform EN 13501.
<b>Poolmateriaal</b>	100% PP (polypropyleen)
<b>Kleurecht tegen licht conform ISO 105 BO2</b>	goed 6
<b>Kleurecht tegen wrijving conform ISO 105 X12</b>	goed 4
<b>Kleurecht tegen water conform ISO 105 E01</b>	goed 5

### toebehoren

emco inbouwraam 500: 500-15 AL aluminium
emco inbouwraam 500: 500-15 CN R.V.S. (V2A)
emco aanloopprofiel: A12 aluminium
emco afdekprofiel: C12 R.V.S. (V2A)
emco INOX®: LINEO 12 R.V.S. (V2A)
Rubber onderlaag 1 mm: GU 1
Rubber onderlaag 3 mm: GU 3
Rubber onderlaag 5 mm: GU 5
matverbinders: MV worden standaard meegeleverd bij matten die uit meerdere delen bestaan.

### geschikt voor:

Verpleeghuizen en residenties
Artsenpraktijk
Woonhuis
Wooncomplex
sporthal

### De inlage is gecertificeerd conform TÜV PROFiCERT - Product Interior (Standard)

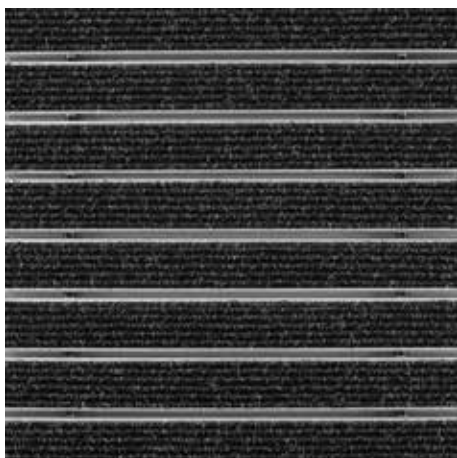
Franse VOC wetgeving
LEED v4 (buiten Noord-Amerika)
BREEAM Exemplary level
Belgische VOC wetgeving
AgBB
MVV TB Anhang 8, 9 / ABG

### service en dienstverlening

bouwhandleiding
maatvoering
Maatvoering ter plekke met behulp van laser- maatvoeringsapparaat
plaatsingsservice
montage- en installatieservice
reparaties
Het product kan volgens milieubewust worden vernietigd of worden gerecycleerd.

## type 512 LR

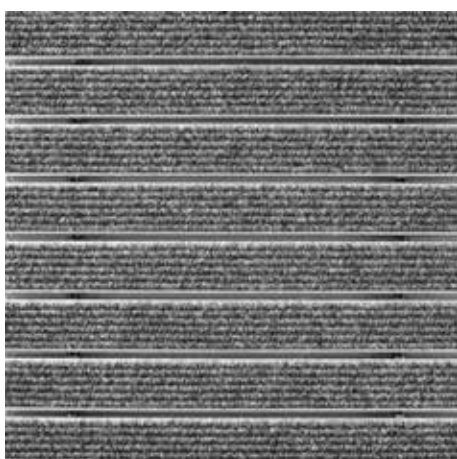
### kleuren



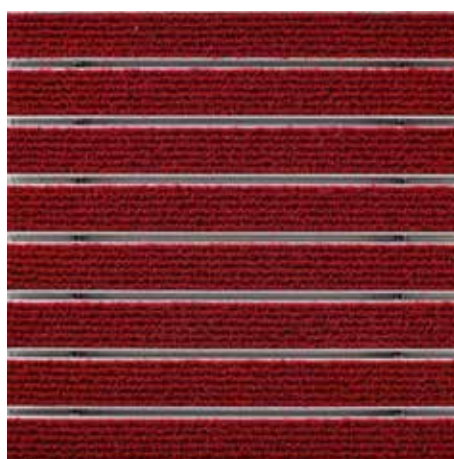
antraciet nr. 200



bruin nr. 485



nr. 220, lichtgrijs



rood nr. 305



zand nr. 430

Technische wijzigingen voorbehouden

emco Benelux B.V. · Divisie Bouwtechniek · Postbus 66, NL-5320 AB Hedel ·  
Baronieweg 12b, NL-5321 JW Hedel · Tel. (+31) 073 599 8310 · België / Luxem-  
burg: Tel. (+32) 056 224 978 · bouwtechniek@benelux.emco.de

The logo for EMCO, consisting of the word "EMCO" in a bold, red, sans-serif font with a white outline.