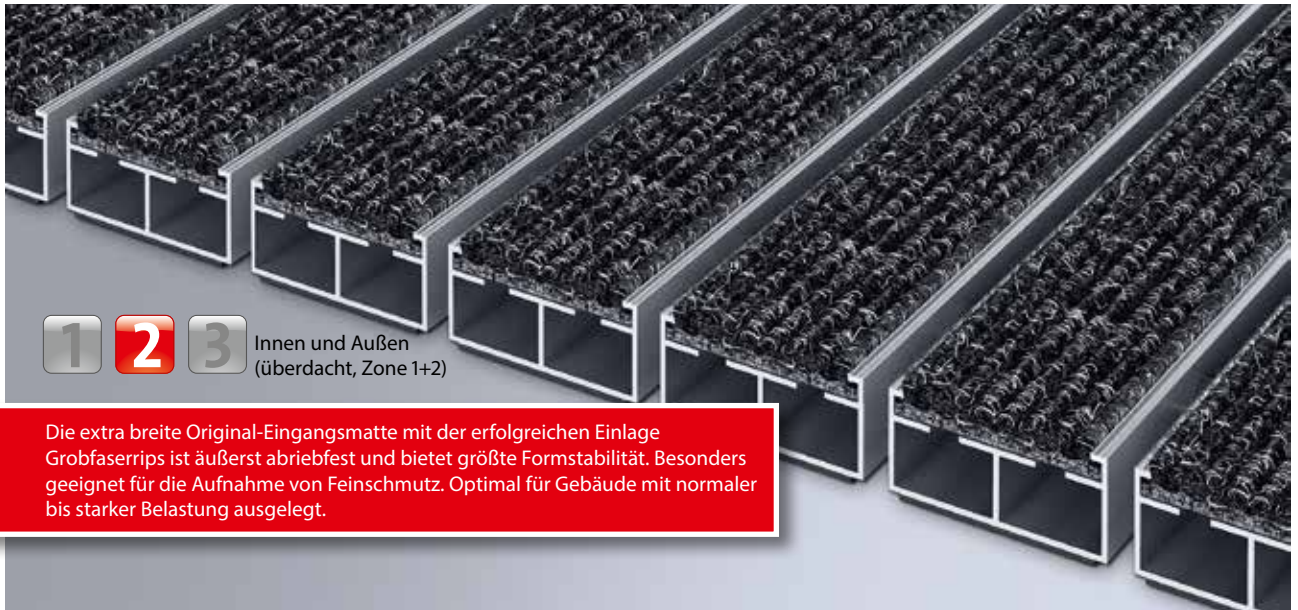
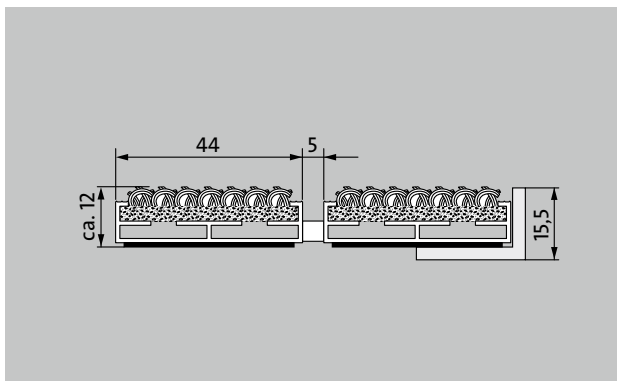


## Typ 512 LR



**1** **2** **3** Innen und Außen (überdacht, Zone 1+2)

Die extra breite Original-Eingangsmatte mit der erfolgreichen Einlage Grobfaserrips ist äußerst abriebfest und bietet größte Formstabilität. Besonders geeignet für die Aufnahme von Feinschmutz. Optimal für Gebäude mit normaler bis starker Belastung ausgelegt.



### Beschreibung

Aufrollbare und strapazierfähige Original-Eingangsmatte mit extra breiten Profilstäben und Standard-Einlage für die aufliegende Verlegung. Passgenaue Anfertigung in der Breite und Gehöhe ohne Ausgleichsprofil. Alle geometrischen Formen lieferbar.



Innen und Außen (überdacht, Zone 1+2)



Straßenstaub, Haare, Sand, Asche, Textilfasern, kleine Blätter und Zweige, etc.



rutschhemmende Eigenschaft R 11 nach DIN 51130



4 Jahre Garantie



## Typ 512 LR

<b>ca. Höhe (mm)</b>	12
<b>Beroll- und Befahrbarkeit</b>	Kinderwagen Sackkarre Rollstühle
<b>Standard Profilabstand ca. (mm)</b>	5, Abstandhalter aus Gummi
<b>automatische Türsysteme</b>	Profilabstand optional auch in 3 mm für Karusselltüren nach EN 16005
<b>Verbindung</b>	durch kunststoffummanteltes Edelstahlseil
<b>max. Breite/Profillänge einteilig (mm):</b>	3000
<b>Profilbreite (mm)</b>	44
<b>Tiefe/Gehöhe einteilig (mm):</b>	1500
<b>Gewicht (kg/m<sup>2</sup>)</b>	7,7
<b>Mattenteilung nach Werksnorm oder auf Kundenwunsch</b>	ab einer Profillänge von 3000 mm oder einem Matten-Maximalgewicht von 25 kg
<b>Trägerprofil</b>	aus verwindungssteifem Aluminium mit unterseitiger Gehschalldämmung
<b>Trittläche</b>	eingelassene, widerstandsfähige, witterungsbeständige Ripsstreifen
<b>Rutschsicherheit</b>	rutschhemmende Eigenschaft R 11 nach DIN 51130
<b>Brandverhalten</b>	Brandverhalten der Einlage für Ripsfarben Hellgrau und Anthrazit nach EN 13501 in Cf1-s1 auf Wunsch lieferbar (gegen Aufpreis).
<b>Polmaterial</b>	100 % PP (Polypropylen)
<b>Farbechtheit gegen Licht ISO 105 B02</b>	gut 6
<b>Farbechtheit gegen Reiben ISO 105 X12</b>	gut 4
<b>Farbechtheit gegen Wasser ISO 105 E01</b>	gut 5

<b>Zubehör</b>
emco Einbaurahmen 500: 500-15 AL Aluminium
emco Einbaurahmen 500: 500-15 CN Chrom-Nickel-Stahl (V2A)
emco Anlaufprofil: A12 Aluminium
emco Abdeckschiene: C12 Chrom-Nickel-Stahl (V2A)
emco INOX®: LINEO 12 Chrom-Nickel-Stahl (V2A)
Gummiunterlage 1 mm: GU 1
Gummiunterlage 3 mm: GU 3
Gummiunterlage 5 mm: GU 5
Mattenverbinder: MV werden bei mehrteiligen Matten standardmäßig mitgeliefert

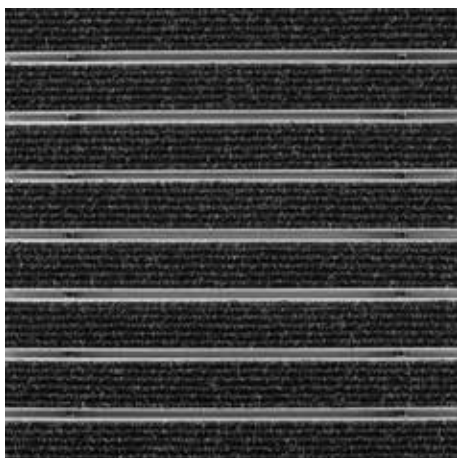
<b>Geeignet für:</b>
Alters- und Pflegeheime
Arztpraxis
Einfamilienhaus
Mehrfamilienhaus
Sporthalle

<b>Einlage zertifiziert nach TÜV PROFICERT- product Interior (Standard)</b>
Französische VOC- Verordnung
LEED v4 (outside North America)
BREAM Exemplary Level
Belgische VOC-Verordnung
AgBB
MVV TB Anhang 8, 9 / ABG

<b>Service und Dienstleistungen</b>
Baustellenberatung
Aufmaß
Aufmaß durch Laser-Aufmaßgerät vor Ort
Verlegeservice
Einpass- und Verlegeservice
Reparaturen
Das Produkt kann umweltgerecht entsorgt oder wiederverwertet werden.

## Typ 512 LR

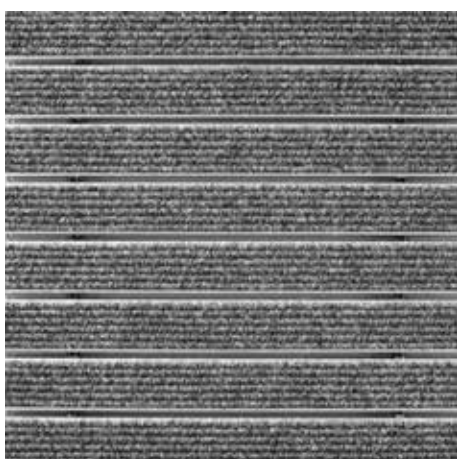
### Farben



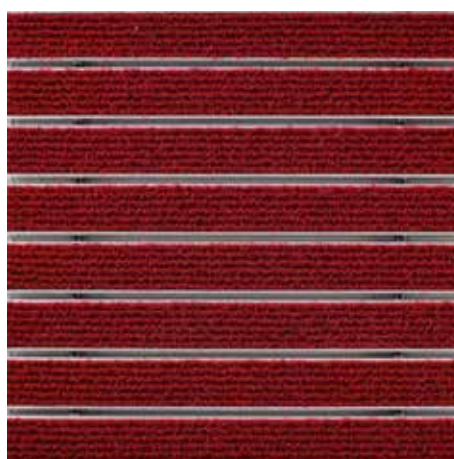
Anthrazit Nr. 200



Braun Nr. 485



Hellgrau Nr. 220



Rot Nr. 305



Sand Nr. 430

Garantiebedingungen finden Sie unter: [www.emco-bau.com/garantiebedingungen/](http://www.emco-bau.com/garantiebedingungen/)

Technische Änderungen vorbehalten

emco Bautechnik GmbH · Breslauer Straße 34 - 38 · 49808 Lingen (Ems) ·  
Telefon: 0591/9140-500 · Telefax: 0591/9140-852 · e-mail: [bau@emco.de](mailto:bau@emco.de) · [www.emco-bau.com](http://www.emco-bau.com)