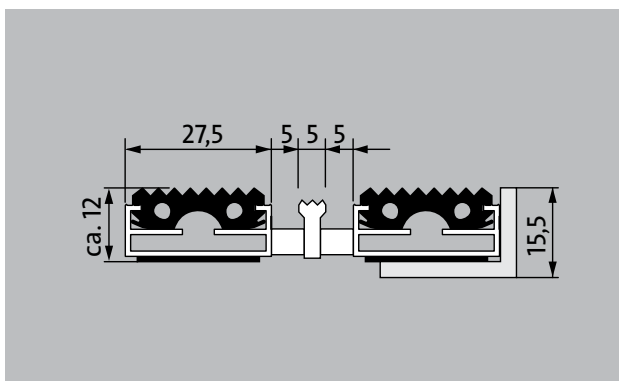


emco DIPLOMAT Original con inserción de goma y borde raspador

Modelo 512 GK



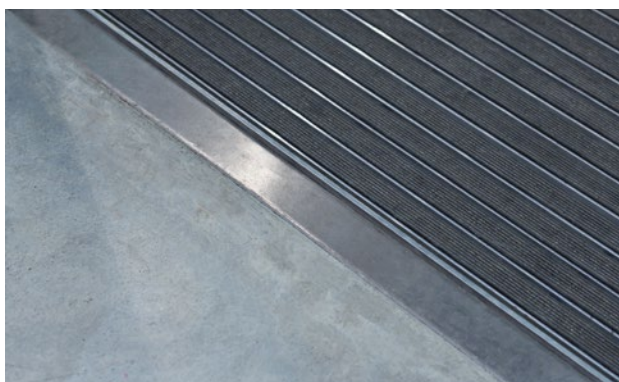
La Alfombra de Entrada original con la inserción de caucho perfilado para eliminar de manera notable la suciedad gruesa. El perfil adicional aporta mayor capacidad de limpieza. Diseñado óptimamente para edificios expuestos a pisadas medias a fuertes.



Exterior (zona 1)

Descripción

Alfombra de entrada original enrollable y resistente con inserción estándar para ir sobre estructuras colectoras o directamente apoyadas en el suelo. Se fabrican a medida sin necesidad de perfil de compensación y sea cual sea su forma irregular



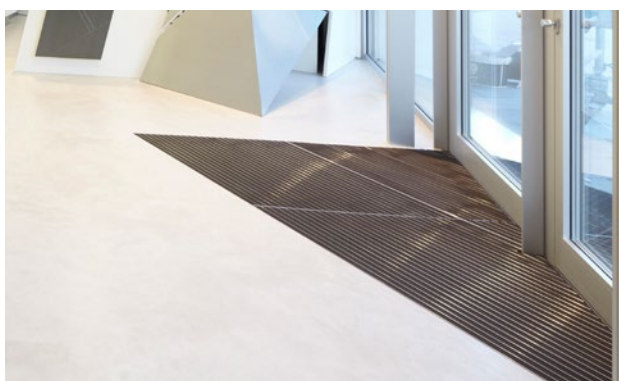
Exterior
(zona 1)



Polvo,
cabellos,
arena, ceniza,
fibras textiles,
pequeñas
hojas y ramas,
gravilla, arena
gruesa, pie-
dras pequeñas



4 años de
garantía



emco DIPLOMAT Original con inserción de goma y borde raspador

Modelo 512 GK

| | |
|---|---|
| Altura aprox. (mm) | 12 |
| Apta para el tránsito rodado | Carrito de bebé carretilla Sillas de ruedas |
| Distancia entre perfiles estándar (mm) aprox. | 5, distanciador de goma |
| Sistemas automáticos de puertas | Distancia entre perfiles opcional también de 3 mm para puertas giratorias de acuerdo con DIN 16005 |
| Unión | Cable de acero inoxidable con revestimiento de plástico |
| Max. anchura/longitud del perfil en una única pieza (mm) | 3000 |
| Anchura del perfil (mm) | 27,5 |
| Profundidad de paso en una única pieza (mm) | 1500 |
| Peso (kg/m²) | 11,8 |
| División de las alfombras según normas de fábrica | a partir de una longitud de perfil de 3000 mm o un peso máximo de la alfombra de 25 kg. Longitudes de perfil a partir de 2300 mm, con suplemento de precio. A petición del cliente, está disponible la división de la alfombra. |
| Perfil portador | de aluminio rígido con aislamiento acústico inferior |
| Color de perfil portante | "Aluminio estándar". Pinturas eloxales con suplemento de precio: EV3 oro, C33 bronce medio, C35 negro o acero inoxidable C31. |
| Superficie de tránsito | Inserciones de goma perfiladas, resistentes al desgaste y a la intemperie. |
| Reacción al fuego | Comportamiento de incendio de la instalación completa de alfombras según EN 13 501 en Bfl-s1 disponible bajo petición (con cargo adicional). |

Accesorios

| |
|--|
| emco Marcos 500: 500-15 AL Aluminio |
| emco Marcos 500: 500-15 CN Acero al cromo-níquel (V2A) |
| emco Perfil de rampa: A12 Aluminio |
| emco Perfil de recubrimiento: C12 Acero al cromo-níquel (V2A) |
| emco INOX®: LINEO 12 Acero al cromo-níquel (V2A) |
| Soporte de goma 3 mm: GU 3 |
| Soporte de goma 5 mm: GU 5 |
| Soporte de goma 1 mm: GU 1 |
| Conectores de alfombra: MV se adjunta de forma estándar a las alfombras de varias piezas |

Apto para:

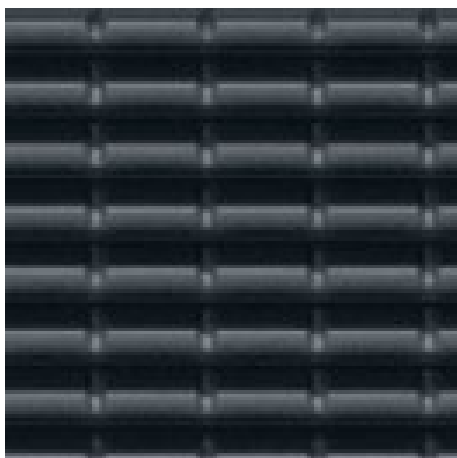
| |
|---|
| Hogares residenciales y casas unifamiliares |
| Consulta médica |
| Casa familiar |
| Apartamento |
| Hall de Deportes |

Atención y servicio

| |
|--|
| Asesoramiento in situ |
| Medidas |
| Toma de medidas con aparatos de medición por láser in situ. |
| Servicio de instalación |
| Servicio de ajuste e instalación |
| Reparaciones |
| El producto se puede desechar o reciclar de una manera respetuosa con el medio ambiente. |

Modelo 512 GK

Colores



negro

Las condiciones de la garantía se pueden consultar en: www.emco-bau.com/garantiebedingungen

Sujeto a modificaciones técnicas

emco Spain · Ctra de Cornellá, 147 - 149 Cityparc Atenas 2º; 2ª · 08940 Cornellá de Llobregat (Barcelona) · Teléfono: 93 241 14 25 · Fax: 93 241 14 26 · Mail: info.es@emco.de · www.emco-bau.com

