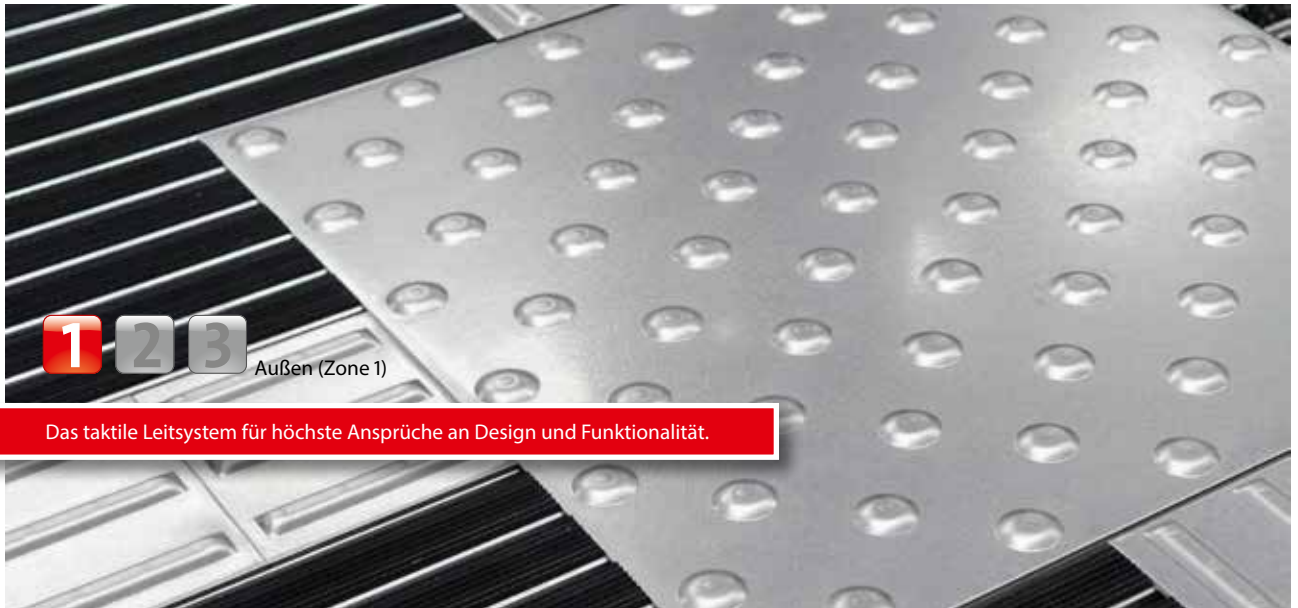


Typ 22 SPIN/G



1 2 3 Außen (Zone 1)

Das taktile Leitsystem für höchste Ansprüche an Design und Funktionalität.

Beschreibung

Aufrollbare, strapazierfähige Eingangsmatte für die aufliegende und freitragende Verlegung. Ausgestattet mit Edelstahlfliesen in schmaler (122 mm) oder breiter (300 mm) Ausführung für die taktile Wegführung. Die Fliese umfasst jeweils 3 Aluminiumprofilstäbe. Passgenaue Anfertigung in der Breite. In der Tiefe sind Rastermaße in 100 mm - Schritten möglich. Optional mit Noppenfliese als Aufmerksamkeitsfeld.



Innen und Außen (überdacht, Zone 1+2)



Straßenstaub, Haare, Sand, Asche, Textilfasern, kleine Blätter und Zweige, Rollsplit, grober Sand, kleine Kieselsteine



Die emco Eingangsmatte als Leitsystem für Sehbehinderte



4 Jahre Garantie

Typ 22 SPIN/G

ca. Höhe (mm)	23,5
Beroll- und Befahrbarkeit	Rollstühle Kinderwagen Einkaufswagen Transportkarren
Standard Profilabstand ca. (mm)	5, Abstandhalter aus Gummi
Verbindung	durch kunststoffummanteltes Stahlseil
max. Breite/Profillänge einteilig (mm):	1200
Profilbreite (mm)	28,65
Tiefe/Gehtiefe einteilig (mm):	800
Gewicht (kg/m²)	27,7
Trägerprofil	verstärkte Trägerprofile aus verwindungssteifem Aluminium mit unterseitiger Gehschalldämmung
Trittfläche	eingelassene, widerstandsfähige, witterungsbeständige profilierte Gummieinlagen. Kombiniert mit Edelstahlfliesen zur optimalen Orientierung für Blinde und Sehgeschädigte (gem. DIN 32984) im Eingangsbereich.
Rutschsicherheit	rutschhemmende Eigenschaft der Gummieinlage: R9, rutschhemmende Eigenschaft der Edelstahlfliese: R10 (nach DIN 51130)

Zubehör
emco Einbaurahmen 500: 500-25 AL Aluminium
emco Einbaurahmen 500: 500-25 CN Chrom-Nickel-Stahl (V2A)
emco LUMINA: LUMINA + LED Aluminium
emco Abdeckschiene: C22 Chrom-Nickel-Stahl (V2A)
emco Schmutzfangwanne: 5000 AL Aluminium
emco Schmutzfangwanne: 5000 CN Chrom-Nickel-Stahl (V2A)
emco Schmutzfangwanne: 5000 AL+ Aluminium
emco Schmutzfangwanne: 5000 CN+ Chrom-Nickel-Stahl (V2A)
emco Schmutzfangwanne: 5022 AL Aluminium
emco Schmutzfangwanne: 5022 CN Chrom-Nickel-Stahl (V2A)
emco Schmutzfangwanne: 5022 AL Aluminium
emco Schmutzfangwanne: 5022 CN Chrom-Nickel-Stahl (V2A)
emco Spezialrahmen mit Unterkonstruktion: A Ausführung A: mit Einbaurahmen, Rechteckrohrprofilen, Gitterrostunterstützung und Höhenverstellung
emco Spezialrahmen mit Unterkonstruktion: B Ausführung B: mit Einbaurahmen, Gitterrostunterstützung und Rechteckrohrprofilen
emco Spezialrahmen mit Unterkonstruktion: C Ausführung C: mit Einbaurahmen und Rechteckrohrprofilen
Mattenverbinder: MV werden bei mehrteiligen Matten standardmäßig mitgeliefert
Gummiunterlage 1 mm: GU 1
Gummiunterlage 3 mm: GU 3
Gummiunterlage 5 mm: GU 5

Typ 22 SPIN/G

Geeignet für:

Alters- und Pflegeheime

Arena

Arztpraxis

Bahnhof

Baumarkt

Büro- und Verwaltungsgebäude

Einfamilienhaus

Einkaufscenter

Einzelhandel

Fachhochschule/Universität

Flughafen

Hotel

Industrie

Kindergarten/Kita

Klinik/Krankenhaus

Lager

Mehrfamilienhaus

Messe

Schule

Sporthalle

Supermarkt

Service und Dienstleistungen

Baustellenberatung

Aufmaß

Aufmaß durch Laser-Aufmaßgerät vor Ort

Verlegeservice

Einpass- und Verlegeservice

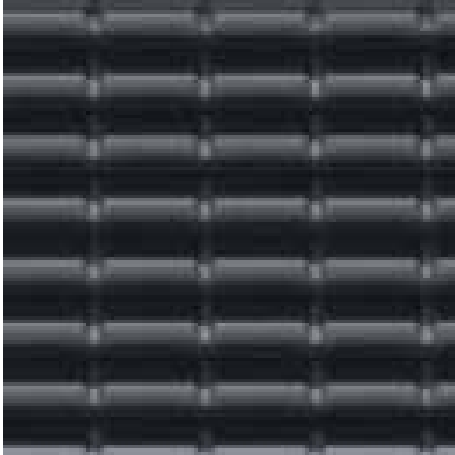
Reinigung durch mobile Mattenreinigungsanlage

Reparaturen

Das Produkt kann umweltgerecht entsorgt oder wiederverwertet werden.

Typ 22 SPIN/G

Farben



Schwarz

Garantiebedingungen finden Sie unter: www.emco-bau.com/garantiebedingungen/

Technische Änderungen vorbehalten

emco Bautechnik GmbH · Breslauer Straße 34 - 38 · 49808 Lingen (Ems) ·
Telefon: 0591/9140-500 · Telefax: 0591/9140-852 · e-mail: bau@emco.de · www.emco-bau.com