

**Für draußen!**



emco **IMAGE OUTDOOR**

**Die individuelle Logomatte  
für den Außenbereich**

Entrees sauber gestalten.

**EMCO**



# Wirkungsvoll. Bei Ankunft überzeugend.

Zuhause machen Sie es doch auch: Sie nehmen Ihren Besuch persönlich in Empfang, gehen vielleicht sogar ein paar Schritte auf ihn zu. Diese Geste des Willkommens ist nun auch außerhalb der eigenen vier Wände möglich. Wobei „außen“ durchaus wörtlich zu verstehen ist: Witterungsbeständig und individuell bedruckt setzt die neue Logomatte emcoIMAGE OUTDOOR bereits vor der Tür ein sichtbares Zeichen und heißt den Besucher persönlich willkommen. Der optimale Bürsteneffekt sorgt auch im Haus für einen sauberen Auftritt.

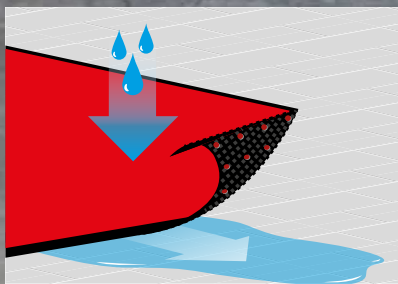
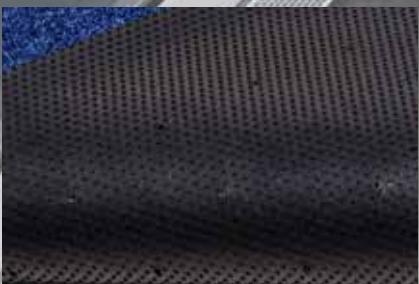
●●● MADE IN GERMANY

**Persönlich.**

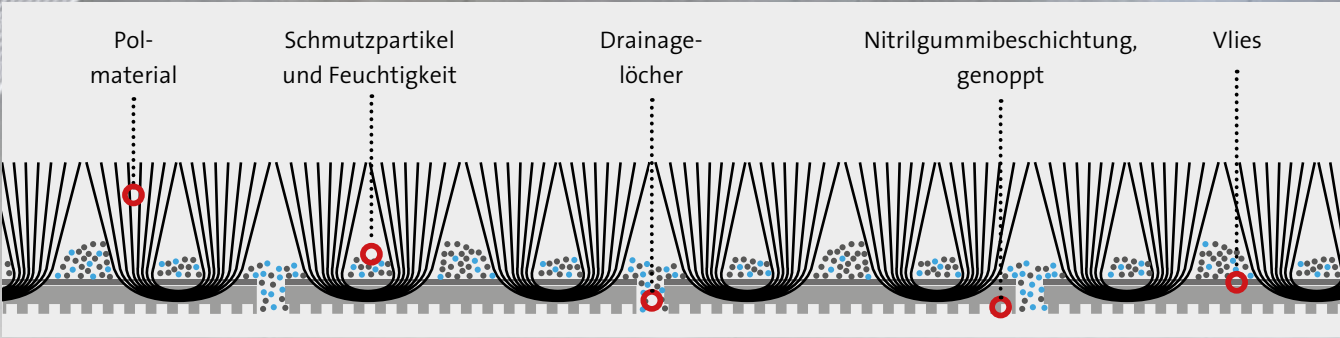
**Sicher.**



**EMCO**



Die feine Lochung der Rückenbeschichtung verhindert, dass sich Wasser in der Matte sammelt. So bleibt sie auch bei Regen effektiv.



# Sauber.

## Bei jedem Wetter effektiv.

Eine Teppichmatte für außen? Ja, denn Materialauswahl und Verarbeitung sind für den Einsatz im Außenbereich abgestimmt. Die Fasern sind aus 100 % wasserabweisendem Polyamid; Nässe in der Matte wird durch die feine Lochung in der Rückenbeschichtung abgeführt. Auch intensive Sonneneinstrahlung kann dem UV-beständigen Farbstoff-Fasersystem nichts anhaben.

Die wasserabweisende und witterungsbeständige Matte streift Staub und Dreck beim Begehen einfach von den Schuhen – bevor er ins Gebäudeinnere gelangen kann. Und wenn die Matte einmal so richtig schmutzig ist? Dann kann sie einfach gewaschen werden.



Die emco **IMAGE OUTDOOR** ist  
für den Außenbereich geeignet.

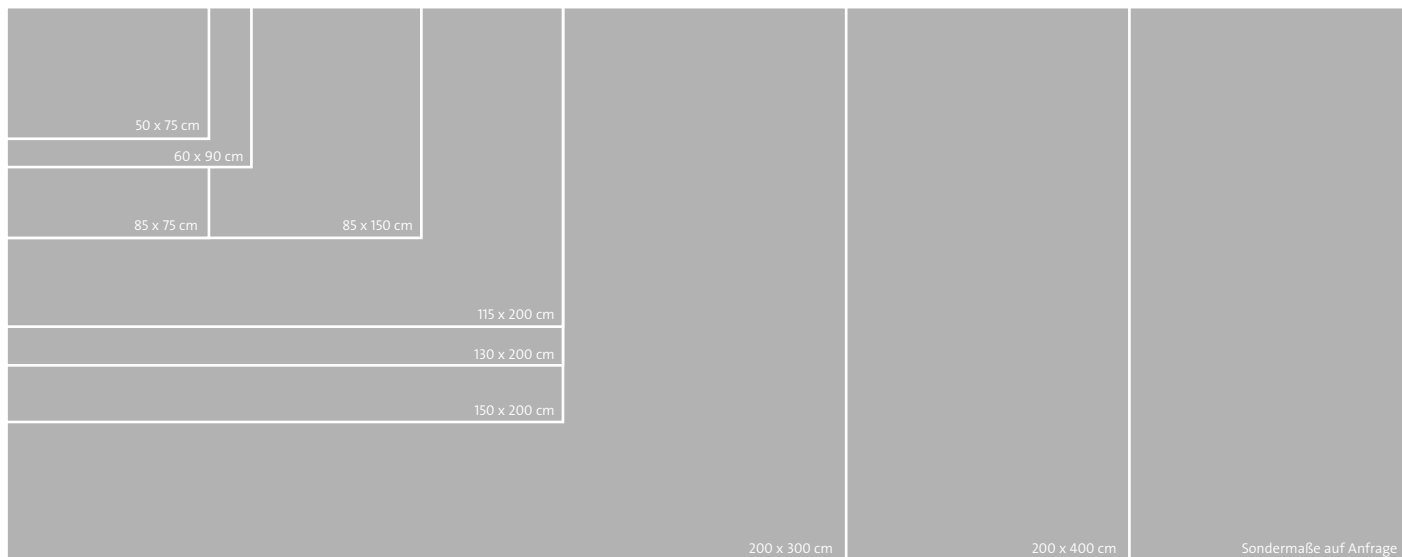
**Wasserabweisend.**

**Wasserableitend.**

**Lichtecht.**

**EMCO**

## Maße (Sondermaße bis 200 x 500 cm möglich)



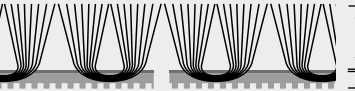
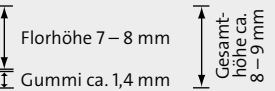
## Ihr Motiv oder Logo als Matte

Senden Sie uns Ihr gewünschtes Motiv einfach als cdr-, eps-, ai- oder pdf-Datei mit einer Auflösung von 150 – 200 dpi zu. Für Bilddaten gelten die Dataformate jpg, gif, tif oder psd. Wenn Sie uns Ihr Logo schicken, erstellen wir Ihnen einen Entwurf im gewünschten Format der Logomatte.



Technische Daten	
Flormaterial	100 % Polyamid Markenfaser, Poleinsatzgewicht ca. 1.000 g/m <sup>2</sup>
Florhöhe	ca. 7 – 8 mm
Rückenbeschichtung	Nitrilgummibeschichtung, Dicke ca. 2 mm; zzgl. Trittrandverstärkung
Gesamtmattenhöhe	ca. 8 – 9 mm
Gesamtgewicht	3.200 g/m <sup>2</sup>
Trittrandbreite	20 mm
Druckverfahren	Chromojet-Druckverfahren
Farben	max. 17
Waschtemperatur	max. 40 °C
Waschechtheit	keine Farbveränderung nach DIN EN20105-C01
Lichtechtheiten	gute bis sehr gute Lichtechtheiten
Kundenrandlabel	Belabelung möglich
Rückenbeschichtung	vollflächig genoppt und Drainagelöcher zum Ableiten der Feuchtigkeit
Maßdifferenzen	+/- 5%

Standardmaße in cm		
50 x 75	85 x 150	150 x 200
60 x 90	115 x 200	200 x 300
85 x 75	130 x 200	200 x 400
Sondermaße auf Anfrage		

Materialaufbau	
	Florhöhe 7 – 8 mm Gummi ca. 1,4 mm
	Gesamtmattenhöhe ca. 8 – 9 mm

## Druckfarben



Bordeaux OD 9010



Rot OD 9011



Dunkelbraun OD 9030



Sand OD 9031



Natur OD 9032



Orange OD 9050



Gelb OD 9051



Schwarz OD 9060



Grau OD 9061



Hellgrau OD 9062



Dunkelblau OD 9070



Jeans-Blau OD 9071



Moos-Grün OD 9080



Hellgrün OD 9081



Gras-Grün OD 9082



Petrol OD 9083



Weiß OD 9063

# Individuell. Größe. Farbe. Motiv.

Eine Matte so individuell wie Sie? Ja, denn die Matte ist nicht nur in einer großen Auswahl an Formaten und Farben erhältlich – sie kann auch individuell nach Ihren Vorgaben bedruckt werden. Logo, Claim, persönlicher Text oder individuelles Motiv: alles kann auf die Matte gedruckt werden. Persönlicher kann ein Empfang kaum sein!

**Vielfältig.**

**Hochwertig.**



**EMCO**

emco Bau- und Klimatechnik  
GmbH & Co. KG  
Postfach 1860  
D-49803 Lingen (Ems)  
Tel. +49 (0) 591 9140-0  
Fax +49 (0) 591 9140-852  
bau@emco.de

[www.emco-bau.com](http://www.emco-bau.com)

Ein Unternehmen der

