



Dočišťovací systémy emco

Dočišťovací systémy pro zachycení nečistot

EMCO

UDRŽUJTE ČISTOTU, UDRŽITELNĚ

Posledních 30 let působíme na trhu jako specialisté na podlahová řešení a interiérový design a zóny na odstraňování nečistot / dočištění se nám jeví jako čím dál důležitější.



Z hlediska plánování i praktičnosti jsou dnes podlahové krytiny důležitou součástí designu budov z pohledu celkového architektonického dojmu, a to jak pro veřejný, tak pro soukromý sektor. Ekologická udržitelnost použitých materiálů je klíčovým požadavkem, aby bylo zajištěno, že přírodní zdroje nejsou nadužívány

a produkty jsou vyrobeny takovým způsobem, který přírodním zdrojům dovoluje se obnovovat.

Když zhodnotím sortiment pro dočišťování firmy emco do roku 2024, vím, že disponuje stejnou ekonomickou udržitelností jako dočišťovací systémy emco. Kombinace správně navržených a dostatečně velkých dočišťovacích zón a oblastí přímo vede k ziskové udržitelnosti. Z ekonomického hlediska je výhodné „každé zrnko prachu“, kterému je zabráněno dostat se do budovy, a tudíž nemusí být později odstraněno.

Správně navržené pohlcovače nečistot a dočišťovací zóny před a uvnitř budov snižují míru znečištění podlahy, prodlužují interval nutného úklidu, a tím se snižují náklady na čištění a zvyšuje životnost podlahové krytiny. A to se vztahuje jak na přírodní a umělý kámen, tak na pružné nebo textilní vnitřní podlahové krytiny. Zachování hodnoty je naším klíčovým zájmem, který i pro veřejnost představuje očividný základ pro ekologicky udržitelné plánování a smýšlení.

Využitelná životnost podlahy se značně zvyšuje a povrch se díky čistému povrchu také stává bezpečnějším pro chůzi, na což je potřeba nezapomínat. Koncepte dočišťovacího sortimentu emco 2024 mě, jakožto odborníka v oboru, nepřesvědčila pouze na základě technických údajů, ale také na základě nedocenitelných možností designu pro architekty, projektanty a instalátory.

Vítejte v čistém světě!

Richard A. Kille

IFR Cologne

INSTITUT FÜR FUSSBODEN- UND RAUMAUSSTATTUNG
(INSTITUT PRO PODLAHOVÁ ŘEŠENÍ A INTERIÉROVÝ DESIGN)



SNÍŽENÍ NÁKLADŮ NA ČIŠTĚNÍ ZACHOVÁNÍ HODNOTY OMEZUJE UKLOUZNUTÍ A ZAKOPNUTÍ PERFEKTNÍ DOČIŠTĚNÍ PLÁNOVÁNÍ ZÓNOVÉHO ČIŠTĚNÍ

Vnitřní podlahové krytiny nejsou schopny odolávat nečistotám, prachu a vlhkosti, které jsou do budovy zaneseny na podrážkách obuvi. Tomu lze předcházet pomocí nové dočišťovací rohože, která pohlcuje vlhkost a zachycuje nečistoty, než se roznesou po celé budově.

Splníme všechny vaše požadavky na dočištění a zajistíme, že nečistoty zůstanou tam, kde patří.

BEZPEČNÝ



Předchází úrazům způsobeným uklouznutím a plní svoji službu zvýšením bezpečnosti pro veřejnost

ZACHOVÁVÁ HODNOTU



Předchází poškození povrchu podlahy, čímž se šetří náklady a navíc zachovává hodnota budovy

EFEKTIVNÍ



Investice do systému dočišťování se vám vrátí již za šest měsíců

ÚSPORNÝ



Snižuje čas potřebný na čištění a výdaje na úklid až o 90 %

NA MÍRU



Inovativní technologie potisku a personalizované dočišťovací zóny

UDRŽITELNÝ







Snižuje množství čisticích prostředků a odpadu z jejich obalů

TEN SPRÁVNÝ PRODUKT PRO KAŽDÉ POUŽITÍ

emco nabízí ty nejlepší dočišťovací systémy, jak z technického tak designového pohledu, pro vnitřní i venkovní použití. Než se začne plánovat, je zapotřebí důkladná analýza klíčových zón, které jsou náchylné na znečištění. Výsledkem je osobní dočišťovací plán, který je optimálně upravený i na základě vašich architektonických požadavků. Čistá řešení – přesně tak, jak jste si je představovali.

PRODUKTY

	MAXIMUS® VINTAGE	Strana 9
	MAXIMUS® UNI	Strana 9
	MAXIMUS® DESIGN	Strana 9
	OUTDOOR	Strana 10
	CARE	Strana 11
	LINEA	Strana 12
	FAVORIT	Strana 13
	COLOR PLUS	Strana 14
	PRESTIGE	Strana 15

	ROYAL	Strana 16
	INNOVA	Strana 17
	CONFORM	Strana 18
	SCRATCH2	Strana 19

SPECIÁLNÍ ŘEŠENÍ

MAXIMUS® IMAGE / IMAGE INDOOR	
rohože s logem	Strana 20
Rohože z kokosové příze	Strana 21
Schodišťové rohože Conform	Strana 21
Čtverce	Strana 22

PŘÍSLUŠENSTVÍ

Sigan Elements / Sigan Elements Plus	Strana 24
Regulační rohož	Strana 25
Profil hrany	Strana 25
Protiskluzové podložky	Strana 25

DOČIŠŤOVACÍ SYSTÉMY

3zónový čisticí systém emco	Strana 26
Vstupní rohože	Strana 28
Technický zákaznický servis pro vstupní rohože	Strana 33

UKÁZKY INSTALACÍ

Strana 34

PRODUKTOVÉ INFORMACE

Regenerované vlákno ECONYL®	Strana 36
Technologie HydroTX	Strana 36
Instrukce pro péči a čištění	Strana 37
Instrukce pro instalaci	Strana 38

TECHNICKÉ ÚDAJE

Strana 39

MAXIMUS®

Synonymum pro dokonalý komfort. Vysoce kvalitní všitý velur skvěle vypadá a má excelentní vlastnosti pro zachytávání nečistot. Je dostupný ve třech atraktivních provedeních, abyste dosáhli vytouženého výsledku.

MAXIMUS® VINTAGE / UNI / DESIGN	
Role	šíře cca 130 a 200 cm
Rohože	cca 60 × 90 cm cca 90 × 150 cm cca 130 × 200 cm (včetně okraje)
Technické údaje viz strana 39	

MAXIMUS® VINTAGE

Bη-s1

1 2 3



83.07 červená



83.02 antracitová



83.03 šedá



83.04 hnědá



83.05 béžová

MAXIMUS® UNI

Bη-s1

1 2 3

1 2 3

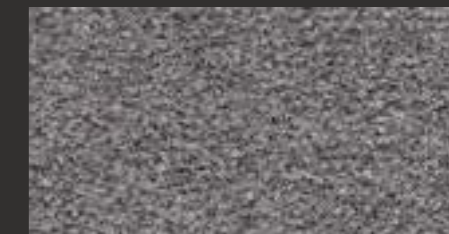
* Také dostupný jako vložka Performance



80.01 černá *



80.02 antracitová *



80.03 šedá



80.04 hnědá *



80.07 červená *

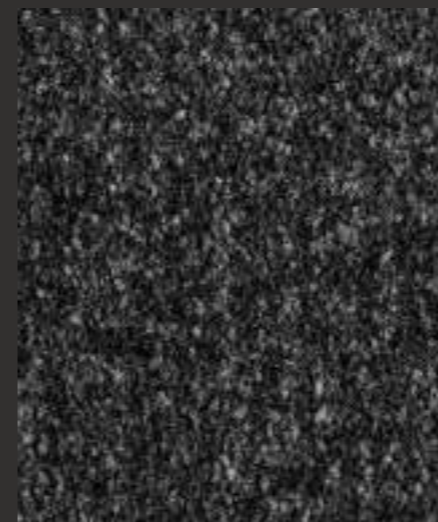
MAXIMUS® DESIGN

Bη-s1

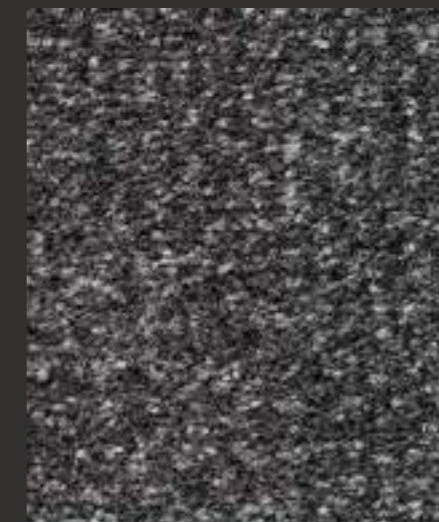
1 2 3

1 2 3

* Také dostupný jako vložka Performance



81.01 černá *

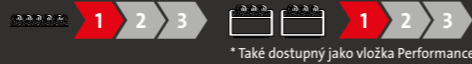


81.02 antracitová



81.04 hnědá

OUTDOOR



* Také dostupný jako vložka Performance

Správný výběr pro venkovní použití. Díky extrémně vysoké odolnosti proti počasí velmi dlouho vydrží. Optimálně absorbuje hrubé nečistoty a skvěle drží na zemi. Dostupný v rolích nebo jako jednotlivé rohože.

OUTDOOR	
Role	šíře cca 100 a 200 cm
Rohože	cca 60 × 90 cm cca 90 × 150 cm (včetně okraje)
Technické údaje viz strana 39	



Barva: 85.01 antracitová

CARE



* Také dostupný jako vložka Performance

Efektivně a udržetelně chrání kvalitní vnitřní podlahové krytiny, které se nachází za dočišťovací zónou. Je obzvláště robustní a odolný. Dodáván v roli. Cíleně a účinně pohlcuje nečistoty.

CARE	
Role	šíře cca 200 cm (včetně okraje)
CARE SE	
Role	šíře cca 400 cm (bez okraje)
Technické údaje viz strana 39	



Barva: 47.01 antracitová



85.01 antracitová *



85.02 hnědá *



85.03 červená *



47.01 antracitová *



47.02 šedá *



47.03 hnědá *



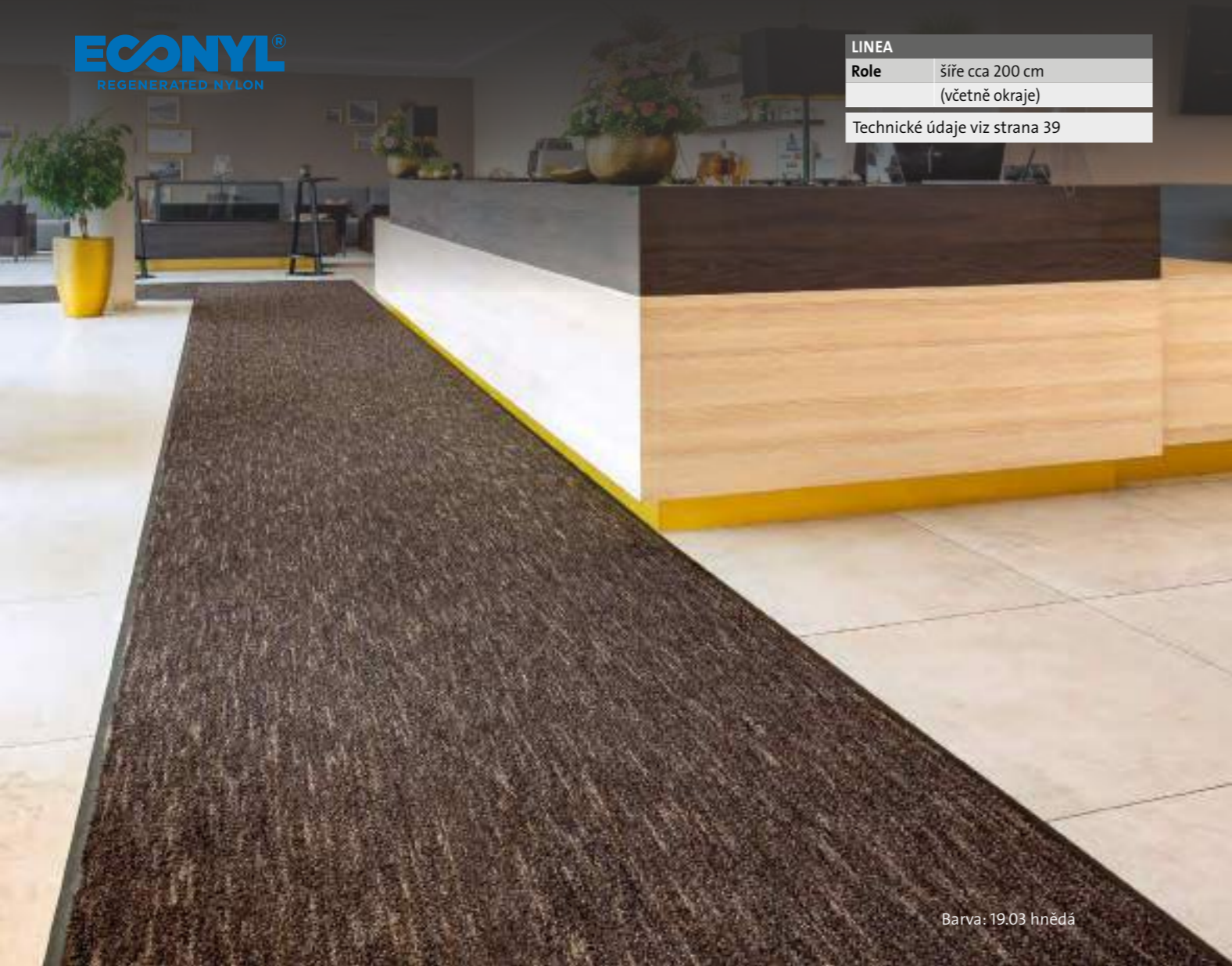
47.04 béžová *

LINEA



Dočištění s vlastnostmi podobnými koberci a elegantním barevným řešením. Je také vhodné pro oblasti s vysokou zátěží, díky kombinaci věrohodného prostorového efektu a excelentní robustnosti.

ECONYL®
REGENERATED NYLON



LINEA	
Role	šíře cca 200 cm (včetně okraje)
Technické údaje viz strana 39	

Barva: 19.03 hnědá

FAVORIT



Ideální řešení, pokud vám záleží na poměru cena/výkon. Ve formě rolí a rohoží pro univerzální použití. Diskrétní provedení, prověřený všíty vzor.

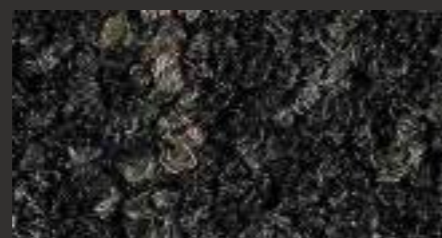


FAVORIT	
Role	cca šíře 90, 130, 200 cm
Rohože	cca 40 × 60 cm cca 60 × 90 cm cca 90 × 120 cm cca 90 × 150 cm (včetně okraje)
Technické údaje viz strana 39	

Barva: 33.01 antracitová *



19.01 antracitová



19.02 šedá



19.03 hnědá



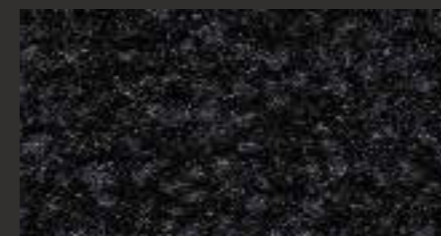
19.04 modrá



33.04 grafit



33.01 antracitová *



33.10 černá



33.02 béžovo-hnědá



33.03 modrá

COLOR PLUS



Perfektní prvek navíc ke komplexnímu sortimentu. Vyrobeno z vysoce kvalitního všitého veluru. Díky skvrnitě kombinaci barev má široké využití ve veřejných budovách i v soukromých apartmánech.



COLOR PLUS	
Role	cca šíře 90, 130, 200 cm
Rohože	cca 60 × 90 cm cca 90 × 120 cm cca 90 × 150 cm cca 130 × 200 cm (včetně okraje)
Technické údaje viz strana 39	

Barva: 45.02 modrá

PRESTIGE



Velmi kvalitní výrobek dodávaný v roli v pěti nadčasových odstínech pro všechny namáhané zóny, které snadno podléhají znečištění. Pro oblasti, které jsou hodně zatěžované a je zapotřebí omezit roznášení nečistot.



PRESTIGE	
Role	cca šíře 130 a 200 cm (včetně okraje)
Technické údaje viz strana 39	

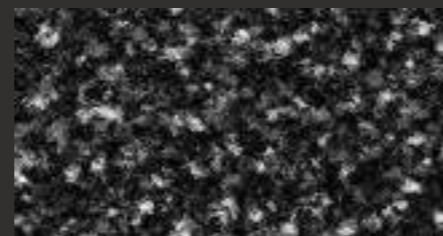
Barva: 61.05 modrá



45.02 modrá



45.03 antracitová



45.10 břidlicově šedá



45.05 hnědá



45.01 červená



61.05 modrá



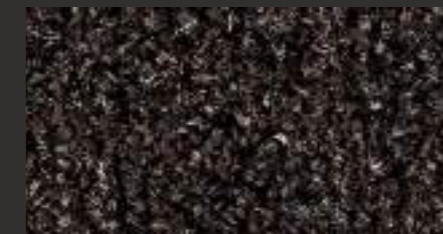
61.02 šedá



61.06 béžová



61.01 antracitová



61.03 hnědá

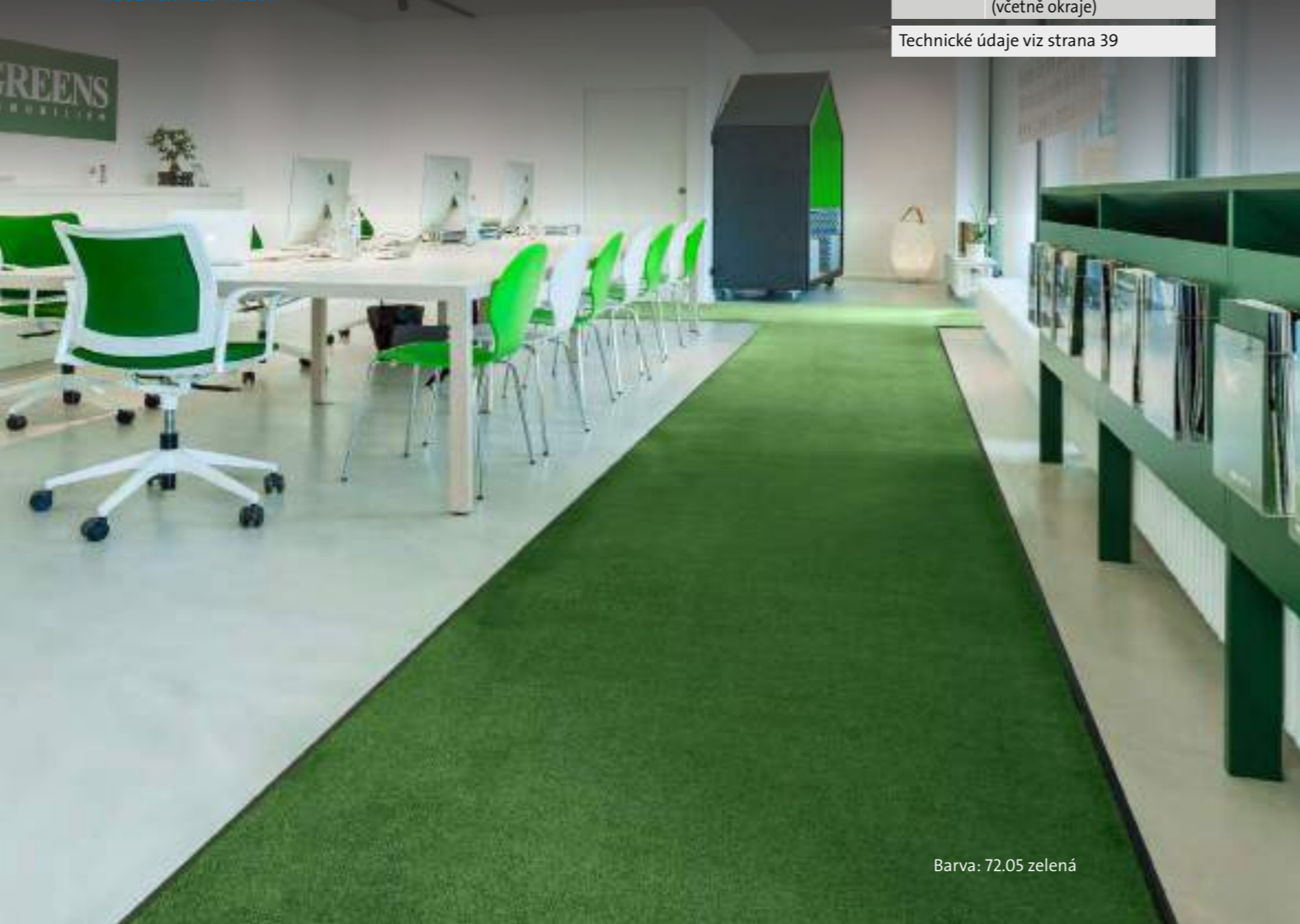
ROYAL

HYDROT^X



Dočištění, které se popere s těmi nejnáročnějšími podmínkami. Elegantní vzhled, pevný materiál, masivní funkčnost. Vysoce kvalitní všíty velur se speciálně vyvinutým nylonovým vlasem, který pohlcuje třikrát více vlhkosti.

ECONYL[®]
REGENERATED NYLON



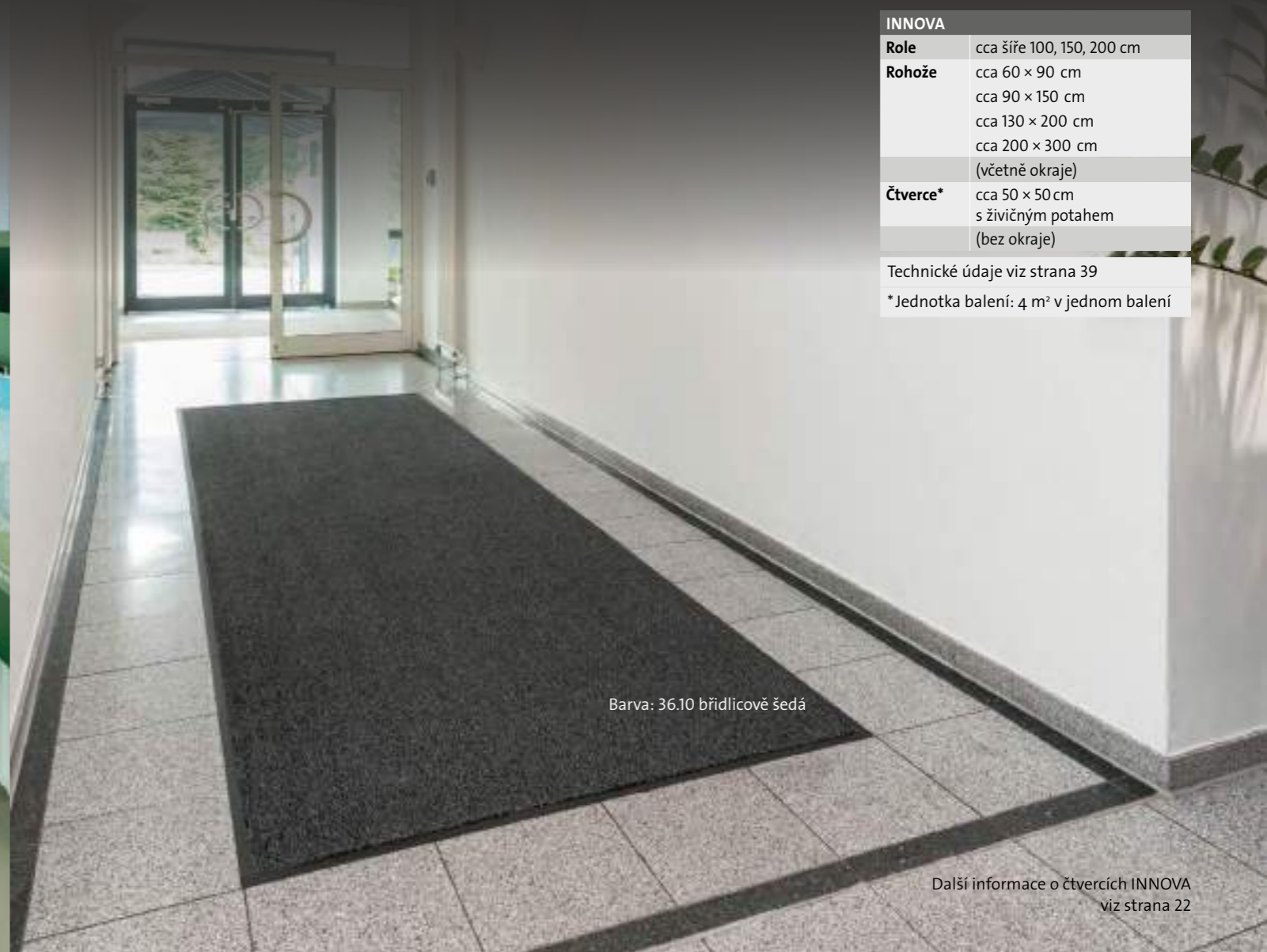
ROYAL	
Role	šíře cca 200 cm (včetně okraje)
Technické údaje viz strana 39	

Barva: 72.05 zelená

INNOVA



Inovativní, vysoce kvalitní dočištění – optimální design a technické řešení, které neustále snižuje nečistoty. Nejen, že vypadá skvěle, ale navíc zlepšuje akustiku místnosti.



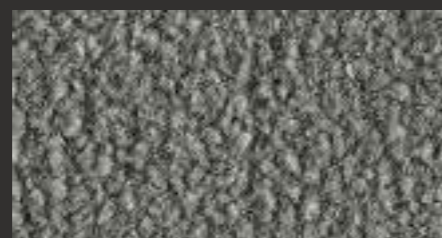
INNOVA	
Role	cca šíře 100, 150, 200 cm
Rohože	cca 60 × 90 cm cca 90 × 150 cm cca 130 × 200 cm cca 200 × 300 cm (včetně okraje)
Čtverce*	cca 50 × 50 cm s živičným potahem (bez okraje)
Technické údaje viz strana 39	
* Jednotka balení: 4 m ² v jednom balení	

Barva: 36.10 břidlicově šedá

Další informace o čtvercích INNOVA viz strana 22



72.04 červená



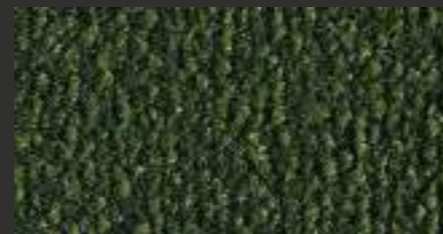
72.02 šedá



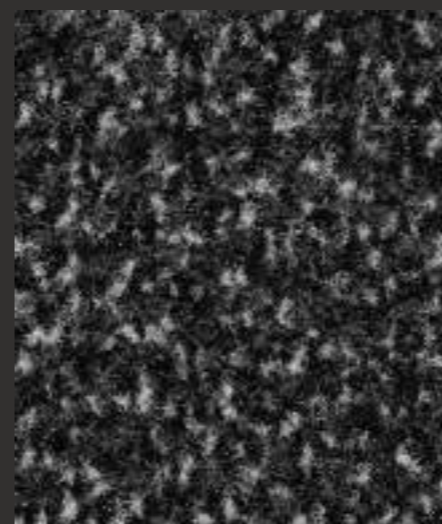
72.01 černá



72.03 moka



72.05 zelená



36.02 antracitová *



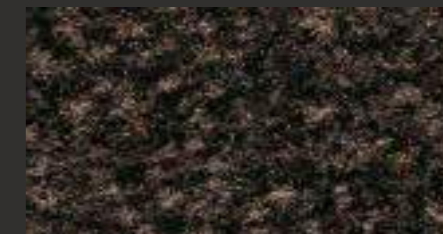
36.10 břidlicově šedá



36.03 šedá *



36.01 černá *



36.08 moka

CONFORM



Tento čistící koberec je vyroben z exkluzivního veluru a skvěle se hodí k sofistikovanému vzhledu dřevěných a designových podlahových krytin. Dostupný ve formě rolí, rohoží, čtverců a schodišťových čtverců. Čtverce mají index šíření plamene a kouře Bfl-s1.



CONFORM	
Role	cca šíře 130 a 200 cm
Rohože	cca 60 × 90 cm cca 90 × 150 cm cca 130 × 200 cm (včetně okraje)
Čtverce*	cca 50 × 50 cm s živičným potahem (bez okraje)
Schodišťové rohože	cca 25 × 65 cm s protiskluzovým flísem a řetizkovým okrajem
CONFORM SE	
Role	šíře cca 400 cm (bez okraje)
Technické údaje viz strana 39	
* Jednotka balení: 4 m ² v jednom balení	

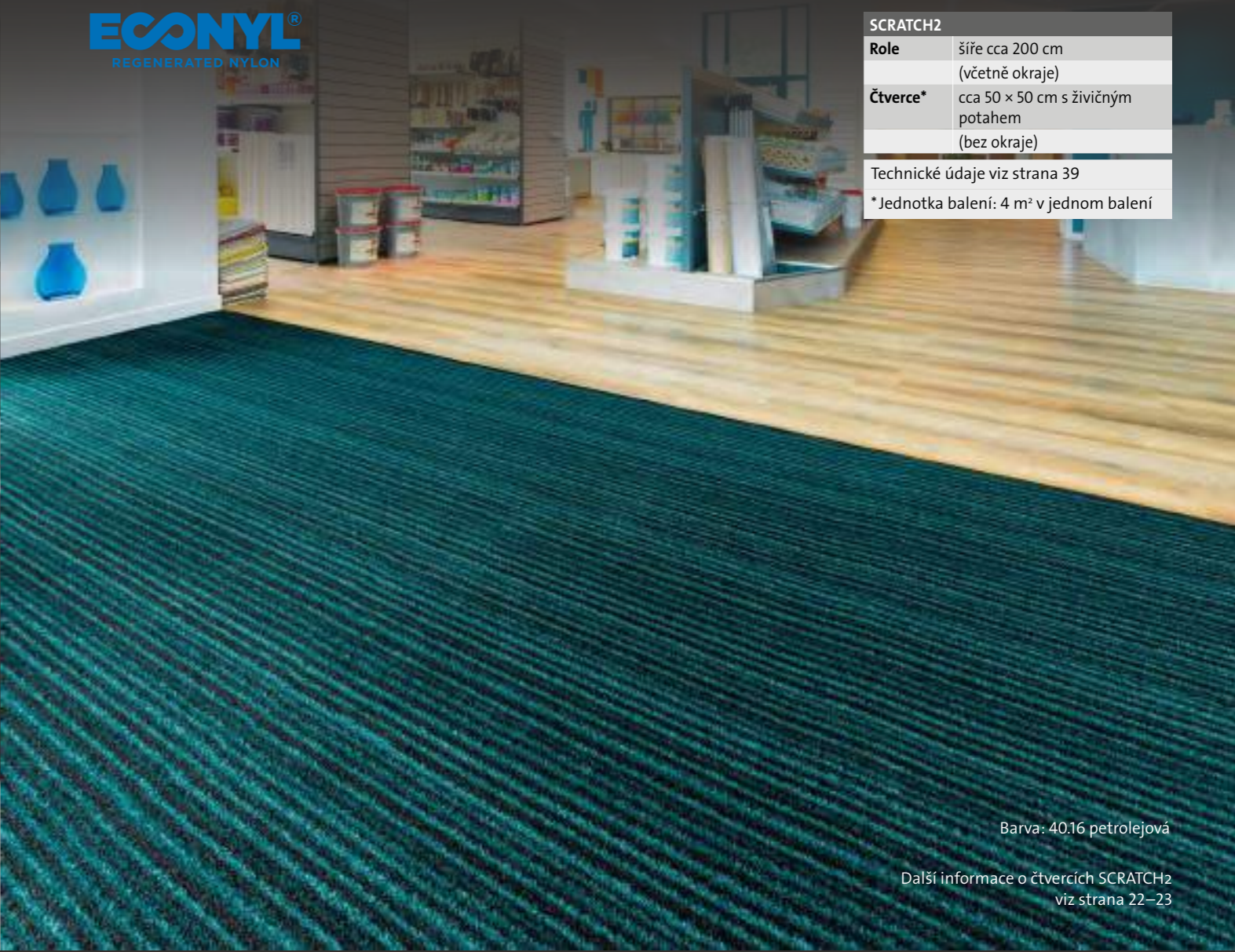
Barva: 76.01 antracitová

Další informace o čtvercích CONFORM viz strana 22

SCRATCH2



Dynamické dočišťovací koberce dodávané ve formě rolí nebo čtverců. Otře hrubší nečistoty, pohltí vlhkost. Optimální směs materiálu, unikátní design. Ideální pro všechna použití, kde je vyžadováno něco speciálního.



SCRATCH2	
Role	šíře cca 200 cm (včetně okraje)
Čtverce*	cca 50 × 50 cm s živičným potahem (bez okraje)
Technické údaje viz strana 39	
* Jednotka balení: 4 m ² v jednom balení	

Barva: 40.16 petrolejová

Další informace o čtvercích SCRATCH2 viz strana 22–23



76.02 béžová *



76.01 antracitová *



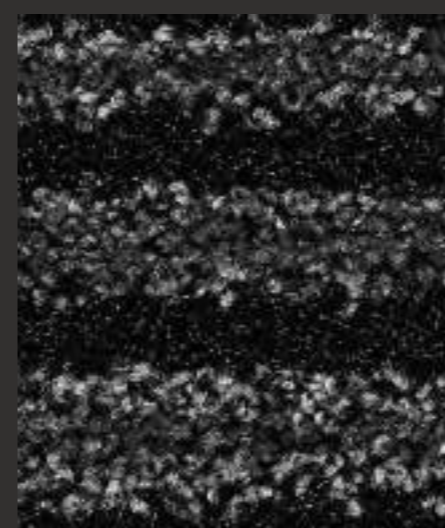
76.04 hnědá *



76.10 šedá



76.03 moka



40.13 šedá



40.12 antracitová



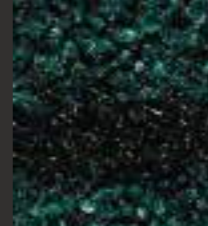
40.11 černá



40.14 hnědá



40.15 béžová



40.16 petrolejová

Speciální řešení

ROHOŽE S LOGEM

Čisticí koberec, který je stejně jedinečný jako vy? Společnost emco nenabízí pouze široký sortiment čisticích kobereců, ale na objednávku vám také vytvoříme i různé velikosti a tvary.

MAXIMUS® IMAGE



Vaše velikost

Vaše logo a design

Váš výběr barvy

Speciální tvary na vyžádání

emco dokáže čisticí rohož potisknout dle vašich přání. Logo, slogan, personalizovaný text nebo obrázky mohou být vyrobeny na zakázku díky nejnovější tiskařské technologii ChromoJet. Vaši rohož potiskneme až 16 barvami, a jako podklad můžete využít jakýkoliv odstín rohože z naší nabídky. Jsou k dispozici i speciální odstíny Pantone, RAL nebo HKS (za příplatek).

Maximální velikost tisku je cca 200 cm (včetně okraje). Je možné vytvářet speciální tvary.

Přesně takové, jaké chcete

Jako reklamní médium, s logem nebo obrázky, pro sdělení informací, s písmeny nebo textem, ve vámi navrženém barevném provedení...

IMAGE INDOOR

Dostupné na vyžádání, za příplatek



Stálobarevná vizitka vaší budovy, která je navržena přesně podle vašich představ. V případě potřeby můžete rohož vyprat v pračce – lze prát při teplotách do 60 °C, aniž by hrozilo riziko změny barev (dle normy DIN 54006). Rohože lze potisknout až 32 barevnými odstíny, včetně základní barvy rohože.

Rohože (včetně okraje) cca

85 × 60 cm

85 × 120 cm

85 × 150 cm

100 × 180 cm

130 × 200 cm



Speciální rozměry dostupné na vyžádání až do cca 200 × 400* cm (včetně okraje).

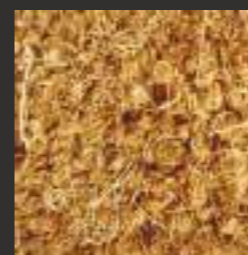
*Prodloužená délka až do cca 750 cm za příplatek. Je možné vyrobit speciální tvary.

Speciální řešení

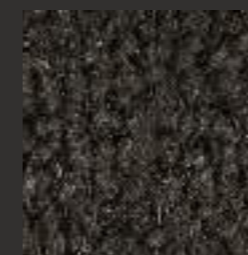
ROHOŽE Z KOKOSOVÉ PŘÍZE



Klasická rohož z kokosového vlákna / veluru potažená vinylem. Dostupné v přírodní, černé, šedé, modré nebo červené barvě. Šíře 200 cm, na výběr z několika tloušťek a navíc dostupné i ve speciálních tvarech.



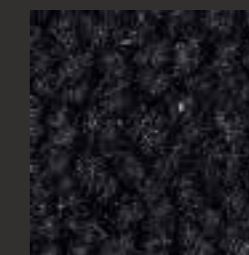
10 přírodní (20, 24, 30 mm)



30 šedá (18 mm)



50 černá (18 mm)



40 modrá (18 mm)



20 červená (18 mm)

Role	přírodní
Šíře cca 200 cm	tloušťka 20, 24 a 30 mm (bez okraje)
Speciální tvary rohoží	tloušťka 20, 24 a 30 mm (bez okraje)
Role	šedá, černá, modrá, červená
Šíře cca 200 cm	tloušťka 18 mm (bez okraje)
Speciální tvary rohoží	tloušťka 18 mm (bez okraje)

Vhodné pouze pro instalaci do interiéru. Z důvodu přirozených vlastností materiálu může dojít k vyblednutí.



SCHODIŠŤOVÉ ROHOŽE CONFORM

- Vysoce kvalitní design s obšitým okrajem a hliníkovým náběhem
- Snadná a rychlá pokládka bez lepidla
- Protiskluzový flís na vnitřní straně zajistí, že se rohož ani nehne
- Efektivní zachycení nečistot a pohlcení vlhkosti
- Díky svým vlastnostem uzamkne špínu do rohože
- Menší riziko uklouznutí
- Chrání před úrazy z důvodu kluzké podlahy
- Vyšší komfort díky ztlumení dopadu při chůzi
- Má pozitivní vliv na izolaci hluku
- Vhodné pro velmi namáhaná místa
- Zachování hodnoty = kamenné, keramické i dřevěné schodiště mají delší životnost



Speciální řešení

ČTVERCE

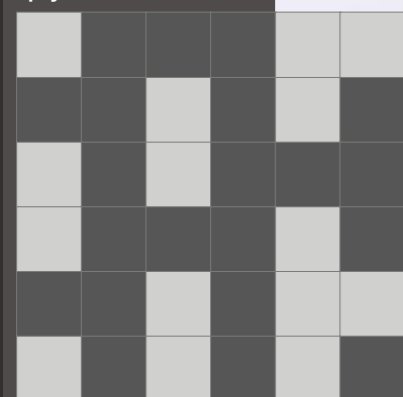
INNOVA / CONFORM / SCRATCH2



Možnosti rozložení

Dočišťovací rohože emco **INNOVA**, **CONFORM** a **SCRATCH2** jsou dostupné v několika designech a odstínech, což při výběru rozložení dává volnou ruku kreativě. Několik návrhů pro jednotlivé varianty si můžete prohlédnout níže.

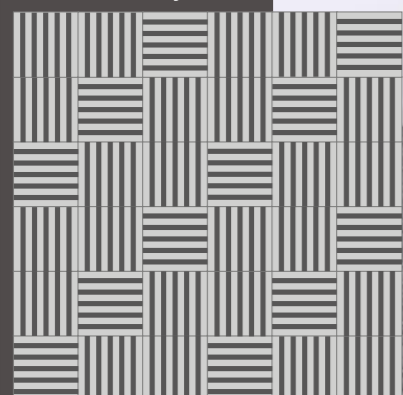
Spojení dvou barev



INNOVA/CONFORM



Rozložení fantasy



SCRATCH2



Dodáváno jako

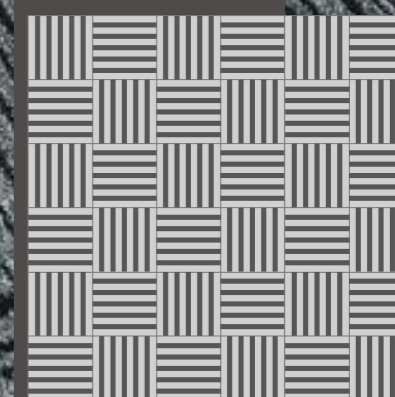
Čtverce cca 50 × 50 cm – s živičným potahem – bez okraje

Jednotka balení:

4 m² v jednom balení

Návrhy na rozložení čtverců
viz strana 38

Rozložení šachovnice



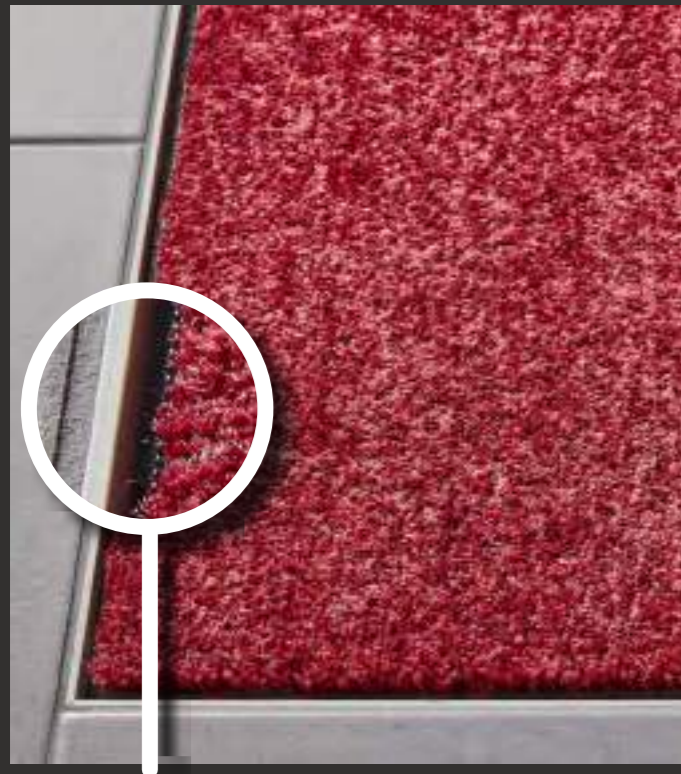
SCRATCH2



Příslušenství

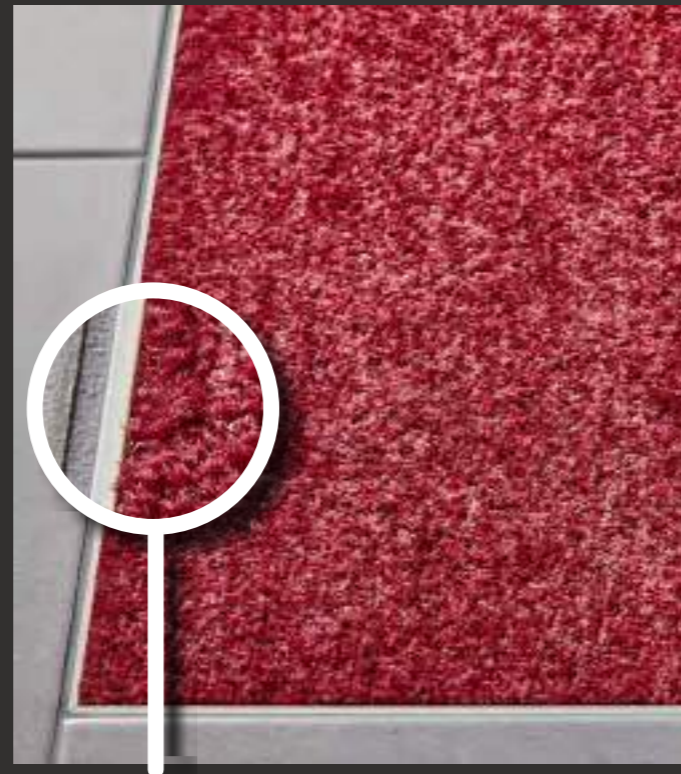
SIGAN ELEMENTS/ SIGAN ELEMENTS PLUS

Rychlé, prostorově stabilní přilepení dočišťovacích rohoží pomocí vyztužení z vinylu. Lze položit na již opotřebované povrchy, vyrovnávací směsi, dřevotřísku nebo kov.



Instalace bez přilepení
Bez prostorové stability.

Zadní vrstva rohoží z PVC, které jsou položeny bez přilepení, může být ovlivněna vysokou nebo nízkou teplotou, což povede ke změně rozměrů a vytvoření mezer.



Lepení po celém povrchu
100% PROSTOROVÁ STABILITA.

Změně rozměrů se lze úplně vyhnout, pokud využijete permanentního přilepení rohoží do dočišťovací zóny.

Oblasti použití

Speciální připojovací systém s vyztužením z kovu stabilizuje rozměry rohože a zajistí připojení celého povrchu dočišťovací rohože s vinylovou zadní stranou pro vnitřní prostory díky přilepení na dvou stranách. Vhodný pro všechny velikosti budov a typy povrchů.

- Při odstranění nezanechává stopy
- Po rohoži lze okamžitě chodit
- Jednoduchá instalace bez zápachu

Technická data

Typ balení	malé praktické role
Obsah	25 délkových m × 24,5 cm (cca 6 m ²)
Barva	stříbrná/šedá
Teplota podkladu	min. 15° C
Doba vytvrzení	žádná
Čas instalace	žádné omezení
Lze po ni chodit	okamžitě po instalaci

Příslušenství

REGULAČNÍ ROHOŽ

Pro kompenzaci prohlubní v místě vstupu

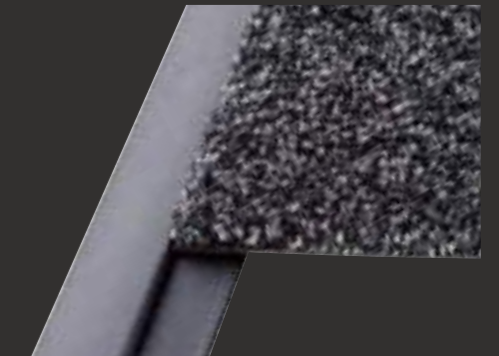
Příklad rámu hlubokého cca 22 mm:
Kompenzace díky přizpůsobitelné rohoži cca 14 mm +
dočišťovací rohož cca 10 mm
Role o šíři cca 125 cm
Speciální tvary rohoží



PROFIL HRANY

Náběhový profil na začátek řezaných okrajů u výrobků se silným PVC potahem.

Role: 25 délkových m



PROTISKLUZOVÁ PODLOŽKA

FLOCK



Protiskluzový podklad pro dočišťovací zóny na textilních podlahách

PRIMA*



Protiskluzový podklad pro dočišťovací zóny na hladkých podlahách

Barva, struktura: antracitová, mřížka

Role:
délka cca 20 m, šíře cca 80 cm, 120 cm, 200 cm.
Vzorky jsou dostupné.

Složení:
Tkanina z PES/skleněných vláken, na obou stranách pokryta speciální PVC pastou. Polyamidové vložky na jedné straně, zlepšovač přilnutí a polyethylenová vrstva na straně druhé.

Instalace:
odstraňte polyethylenovou vrstvu a přitlačte rohož na lepicí stranu podložky. Položte načechranou vrstvou na textilní podlahovou krytinu a dle potřeby uřízněte. Polyamidové vložky se přichytí na povrch textilní podlahové krytiny.

Barva, struktura: bílá, velmi jemná mřížka

Role:
délka cca 30 m, šíře cca 80 cm, 120 cm, 180 cm.
Vzorky jsou dostupné.

Složení:
Tkanina z PES/skleněných vláken, na obou stranách pokryta speciální akrylátovou pěnou.

Instalace:
připojovací a protiskluzové vlastnosti jsou narušeny vlhkostí!

*Doporučujeme použít protiskluzové podložky PRIMA pro vinylové podlahy, abyste předešli migraci plastifikátorů.

Dočišťovací systémy

3 ZÓNOVÉ ČIŠTĚNÍ EMCO

emco přináší novou dočišťovací kolekci, která obsahuje 11 pečlivě vybraných tříd materiálů v 60 barvách. Osvědčené klasiky, vylepšené designy i zbrusu nové rohože. Rozsáhlá škála produktů zaručuje, že si můžete vybrat různé čisticí systémy, které spolu budou skvěle ladit.

To, co dělá čisticí systémy tak účinné, je kombinace všech tří čisticích zón, které se navzájem doplňují. Každá zóna je extrémně efektivní a velmi odolná i sama o sobě, ale jejich opravdový potenciál se projeví, když jsou používány současně.

1 2 3 Vstupní rohože

s hliníkovými profily a vložkami Performance

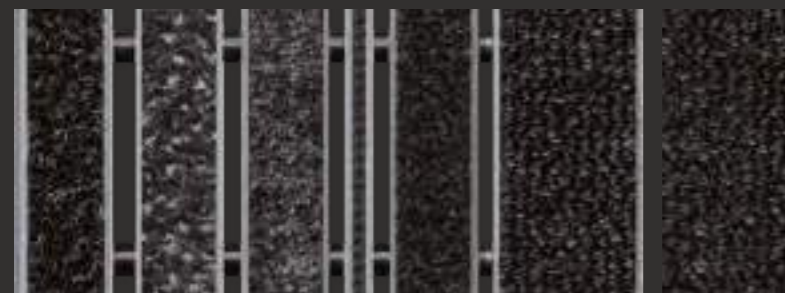
Zóna čištění 1 speciální rohože v oblasti vstupu zachycují hrubé nečistoty, takže nejsou zaneseny do budovy.

Zóna čištění 2 protiskluzové rohože zajistí, že nečistoty a vlhkost jsou po vstupu do budovy ihned odstraněny.

1 2 3 Dočištění

v různých oblastech po celé budově.

Zóna čištění 3 pohlcuje zbytkovou vlhkost a nečistoty a předchází uklouznutí a zakopnutí díky systému dočištění po celé budově.



MARSCHALL 522 PS	DIPLOMAT 522 P	DIPLOMAT 522 P	Kartáčová lišta černá	DIPLOMAT 522 P	MARSCHALL 522 PSL	DOČIŠTĚNÍ
OUTDOOR 85.01 antracitová	INNOVA 36.02 antracitová	MAXIMUS® 81.01 černá		CONFORM 76.01 antracitová	CARE 47.01 antracitová	CARE 47.01 antracitová



Zachycuje hrubé nečistoty před budovou.
Jedinečné vstupní rohože s běžnou gumovou nebo kartáčovou vložkou. Nebo vysoce kvalitní, optimalizované rohože s prémiovou vložkou Outdoor Performance.



Odstraňuje jemné nečistoty a vlhkost.
Originální vstupní rohož se žebrovaným kobercem nebo optimalizovaná vstupní rohož Premium s vložkami Maximus® Care, Innova a Conform Performance.



Pohlcuje zbytkovou vlhkost a nečistoty.
Dočišťovací systémy Maximus®, Care, Linea, Favorit, Color Plus, Prestige, Royal, Innova, Conform a Scratch2.

* Optimální délka dočišťovacího systému při kombinaci všech tří zón je alespoň 9 metrů.

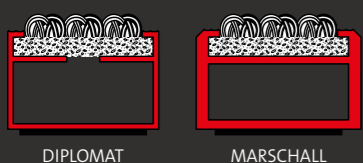
SYSTÉMOVÉ PRVKY

DIPLOMAT / MARSCHALL

Vyberte si možnosti, které nejlépe sedí vašim instalačním požadavkům – styl vložek, výška, šíře, a zátěžové schopnosti – abyste naplnili své potřeby a požadavky. Všechny naše zátěžové i standardní vložky jsou dostupné ve dvou tloušťkách, dvou šířkách a třech výškách profilů. Také mohou být volitelně kombinovány s přídatnými profily. Maximalizujte účinnost a funkčnost vašeho systému vstupních rohoží.

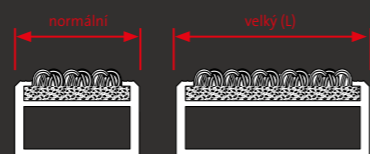
2 tloušťky profilu

- Pro normální až vysoké zatížení
- Pro extrémní zatížení



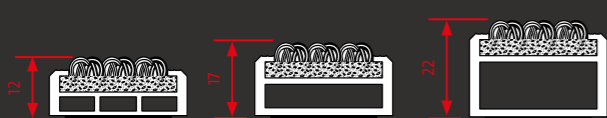
2 šíře profilu

- Přizpůsobitelné každému požadavku
- Poskytuje harmonický vzhled, který se vám zalíbí



3 výšky profilu

- Vyšší = účinnější
- Ať pořizujete nový nebo renovujete – přizpůsobí se všem vašim požadavkům



KOMBINACE

GCB/RCB/RG

Strukturu systému pro čištění si můžete zvolit podle vašich představ, abyste z čistící síly systémů emco vytěžili co nejvíce, i když je váš prostor omezený nebo je znečištění opravdu velké. Například můžete zkombinovat vložky pro různé čistící zóny, a tím optimalizovat sběr nečistot, i když je délka instalace omezena. Praktické kombinace přídatných profilů emco a věhlasné možnosti GCB a RCB jsou dostupné pro maximální zvýšení čistícího účinku. Dále se dá účinnost systému vstupních rohoží emco zvýšit vložením samostatné škrabákové hrany nebo kartáčové lišty mezi profily.



V kombinaci s kartáčovou lištou (B)



V kombinaci se škrabákovou hranou (K)



Kombinace žebrovaného koberce a pryžové vložky (RG)



Kombinace vložky ze žebrovaného koberce a kartáčové vložky (RCB)

Vstupní rohože



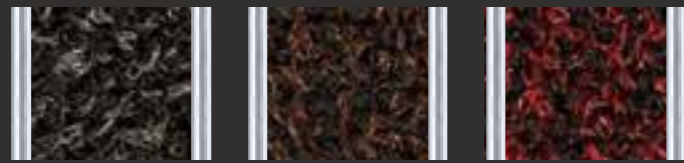
PRÉMIOVÉ VSTUPNÍ ROHOŽE S VLOŽKOU PERFORMANCE

DIPLOMAT PREMIUM / MARSCHALL PREMIUM

1 2 3 Zóna čištění 1

vložka OUTDOOR: Ta speciální

- Vhodná i pro venkovní použití
- Řádně otírá nečistoty
- Optimálně absorbuje hrubé nečistoty
- Velmi odolná vůči oděru
- Zářivá vitalita



85.01 antracitová

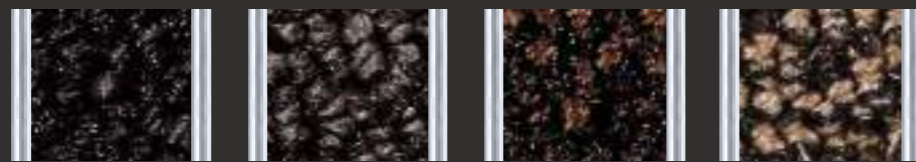
85.02 hnědá

85.03 červená

1 2 3 Zóna čištění 2

vložka CARE: Ta robustní

- Extrémně robustní
- Vysoká stálost proti světlu
- Účinné pohlcení nečistot
- Efektivně chrání kvalitní podlahové krytiny



47.01 antracitová

47.02 šedá

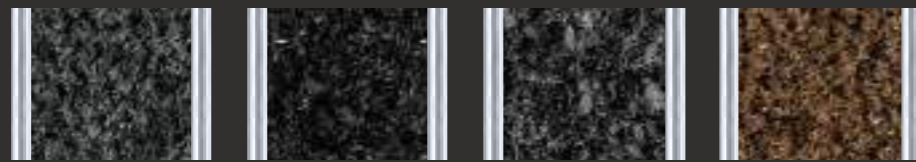
47.03 hnědá

47.04 béžová

Vložka MAXIMUS® UNI / MAXIMUS®

DESIGN: Ta individualistická

- Vysoce kvalitní všíť velur
- Neobyčejné ochranné vlastnosti
- Optimální směs vláken pro zachycení nečistot
- Tisk na zakázku: viz informace o rohožích s logem MAXIMUS® IMAGE na straně 20

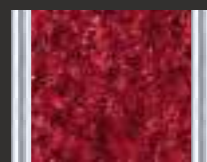


80.02 antracitová, uni

80.01 černá, uni

81.01 černá, design

80.04 hnědá, uni



80.07 červená, uni

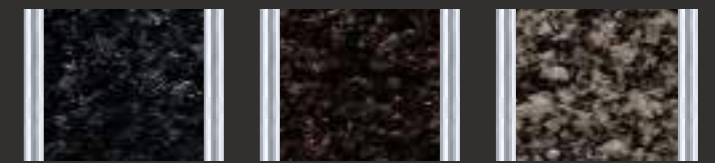
1 2 3 Zóna čištění 2

vložka CONFORM: Ta ekologická

- Exkluzivní velur
- Vyrobená z regenerovaného vlákna ECONYL® z odpadních materiálů
- Neobyčejně všestranná
- Speciální odstín, který ladí se dřevem

vložka INNOVA: Ta všestranná

- Elegantní vzhled
- Důsledná redukce nečistot
- Zlepšuje akustiku místnosti
- Pohlcuje nečistoty



76.01 antracitová

76.04 hnědá

76.02 béžová



36.02 antracitová

36.03 šedá

36.01 černá

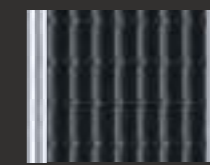
ORIGINÁLNÍ VSTUPNÍ ROHOŽE S VLOŽKOU STANDARD

DIPLOMAT ORIGINAL / MARSCHALL ORIGINAL

1 2 3 Zóna čištění 1

Pryžová vložka

- Pro velké množství hrubých nečistot
- Velmi odolná vůči oděru
- Odolná za každého počasí
- Elegantní vzhled
- Vhodná i pro venkovní použití



černá

Kartáčová vložka

- Pro velké množství hrubých nečistot
- Kartáče s neobyčejnou výdrží
- Odolná za každého počasí
- Velmi odolná vůči oděru
- Vhodná i pro venkovní použití



černá

šedá

1 2 3 Zóna čištění 2

Vložka ze silného, žebrovaného vlákna

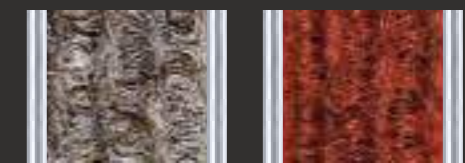
- Obzvláště odolný proti oděru
- Velmi vysoká prostorová stabilita.
- Neobyčejná životnost
- Odolná za každého počasí



antracitová

světle šedá

hnědá



písková

červená

Vstupní rohože

VYTVOŘTE SI DOKONALÝ VSTUPNÍ PROSTOR

BAREVNÁ EDICE

Abyste docílili ještě sjednocenějšího designu, můžete zvolit naše eloxované rámy a hliníkové profily – společně s dostupnými barevnými vložkami vytvoří perfektní souhru ve vašem vstupním prostoru. Vyberte si z elegantních eloxovaných barev – EV3 zlatá, C33 tmavě bronzová, C35 černá a C31 nerezová – které skvěle ladí s většinou vstupních stylů.

Vložka z antracitového žebrovaného koberce, černý hliníkový profil C35

Ukázka černé C35

Ukázka zlaté EV3

Ukázka tmavě bronzové C33

Vstupní rohože

TECHNICKÝ ZÁKAZNICKÝ SERVIS PRO VSTUPNÍ ROHOŽE

Je naším cílem, aby vaše objednávka proběhla bez jediného problému. Proto, prosím, neváhejte s využitím našich praktických služeb. Naši experti jsou vám k službám. Kromě základních položek vám samozřejmě nabízíme i kompletní příslušenství pro vstupní prostor, abyste mohli využít maximální volnost při navrhování vašeho prostoru.



- Poradenství přímo na místě
- Vyměření vstupní rohože přímo na místě (pomocí laserového měřicího přístroje)
- Zkouška pokládky a instalační servis
- Opravy
- Likvidace nebo recyklace, které jsou šetrné k životnímu prostředí

Kde nás kontaktovat:
Tel. +420 482 360 302
rohocky@cz.emco.de
www.emco-bau.com/service

Ukázky instalací

emco – VÁŠ PARTNER, KTERÉMU MŮŽETE DŮVĚŘOVAT

Již více než 60 let emco Bau vyvíjí a zakázkově vyrábí systémy vstupních rohoží pro komerční budovy, které splňují ty nejvyšší standardy kvality, bezpečnosti a udržitelnosti. Za tu dobu se emco Bau vypracovalo na pozici lídra v tomto odvětví nejen v Německu, ale i v celé Evropě.



Deichtorcenter, Hamburg/Německo
MAXIMUS® UNI



Nemocnice Amphia, Breda/Nizozemí
CONFORM



Nákupní centrum Gelderlandplein, Amsterdam/Nizozemí
MAXIMUS® UNI



Restaurace ArabesQ, Düsseldorf/Německo
MAXIMUS® IMAGE

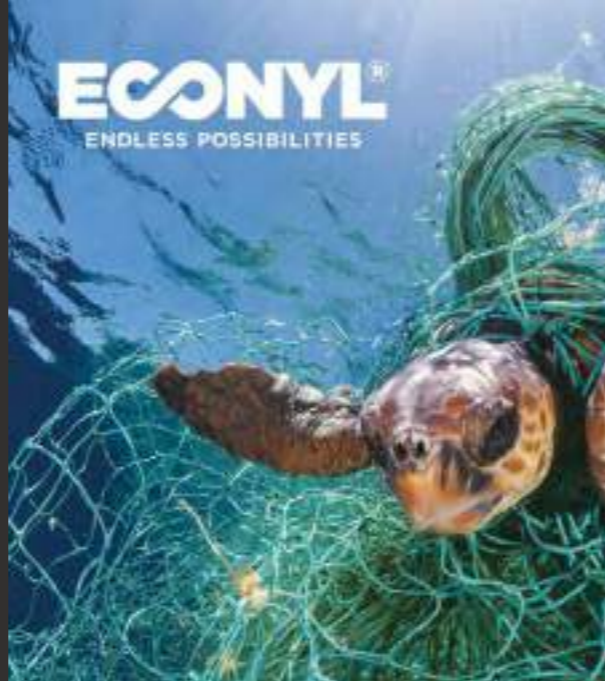
Produktové informace

EKOLOGICKÉ? SAMOZŘEJMĚ!

LINEA / PRESTIGE / ROYAL /
CONFORM / SCRATCH2

Pomáháme zachovat životní prostředí

Regenerační proces ECONYL® přeměňuje materiál, který je považován za odpad, na nový zdroj pro výrobu čistících rohoží emco. Produkty, jako jsou nylonové zbytky z výroby rybářských sítí, které již nemají využití a byly by vyhozeny, se sbírají, a vyrábí se z nich nové vlákno. Z tohoto odpadního materiálu se vyrobí 100% recyklované vlákno, které má stejné vlastnosti jako nylon vyrobený ze surových materiálů. Projekt regeneračního systému ECONYL® je vysoce inovativní, průmyslový výzkum a novátorský proces, který pomáhá zachovávat životní prostředí. Poprvé byl spuštěn skupinou Aquafil Group.



Regenerovaná vlákna ECONYL® jsou kompletně vyrobena z recyklovaných materiálů a díky tomu odpadá potřeba několika procesů ve výrobě, které jsou nutné pro výrobu vláken.

Regenerovaný nylon ECONYL® je tudíž nejen dobrým řešením pro redukcí odpadu, ale také se aktivně podílí na boji proti změně klimatu. V porovnání s materiály vyrobenými z ropy snižuje množství skleníkových plynů až o 80 %.

- regenerované materiály pozitivně ovlivňují energetickou bilanci
- certifikace OEKO-TEX

TECHNOLOGIE HYDROTX

ROYAL

HYDROTX

Nylonový vlas rohože pohltí až 3krát více vlhkosti

Při špatném počasí vypadá vstup do budovy zanedbaně kvůli stopám, které mokrá obuv se vzorkem zanechává na podlaze za rohoží. HydroTX je nový design nylonového vlákna, u kterého bylo potvrzeno, že pohltí 3krát více vlhkosti během prvních pár kroků po rohoží.

Vlhkost se často ukrývá v záhybech podrážky. Speciální design rohože Royal účinně odvádí tuto vlhkost pryč.

Royal je speciální rohož pro vysokou zátěž, která zachycuje obzvláště velké množství vlhkosti, a tím pádem udržuje vchod do budovy v perfektním stavu a navíc zvyšuje bezpečnost.

Rychlé a účinné pohlcení vlhkosti je zajištěno díky speciálnímu vláknu v kombinaci s jedinečným designem vlasu.

Produktové informace

INSTRUKCE PRO PÉČI A ČIŠTĚNÍ

Aby vaše čistící systémy dobře fungovaly po dlouhou dobu a poskytly vám co nejlepší zachycení nečistot, vezměte prosím na vědomí následující instrukce.

1. Obecné čištění

Doporučujeme čistit denně, ale frekvence čištění obecně záleží na míře zatížení. Doporučujeme používat výkonný vysavač s rotačními kartáči. Tento typ vysavače s jedním nebo dvěma kartáči odstraňuje špínu i ze spodní vrstvy rohože. Kartáče také napnou ohnutá vlákna rohože a znovu ji „otevrou“ pro pohlcování nečistot.

2. Střední čištění

Čištění tlakovou vodou je vhodná metoda pro čištění vašich rohoží. Nejdříve odstraňte volně ležící nečistoty kartáčovým vysavačem. Poté do rohože vžijte tlakovou vodu (s přidáním saponátu, je-li to potřeba) a současně vysávejte uvolnění nečistoty. Nakonec opláchněte rohož čistou vodou. Může intenzivní čištění dočišťovacích rohoží vaše rohože poškodit? Ne. Speciálně navržená vlákna, nejvyšší kvalita použitých barev a nepropustná spodní vrstva bez problému vydrží časté a intenzivní čištění.

3. Důkladné čištění

V určitých intervalech je nezbytné provádět důkladné čištění. Četnost intervalů je závislá na míře zatížení rohoží. Nejprve z rohože vysajte uvolněné nečistoty pomocí vysavače s kartáči a poté ho namydlíte pomocí stroje se třemi kontrarotačními kartáči. Ihned poté použijte stroj na opláchnutí rohože vodou a následně rohož znovu vysajte. K odstranění mastnoty, olejových skvrn a chemikálií použijte neutrální saponát a vlažnou vodu.

4. Čištění tlakovou vodou

Před použitím tlakové vody musí být rohož důkladně vyčištěna vysavačem. Poté rohož pověste na vhodné místo a vyčistěte ji průmyslovou vapkou. Dbejte na to, aby tryska stroje byla v dostatečné vzdálenosti od rohože, aby nedošlo k jejímu poškození. Je lepší rohož nechat pověšenou, dokud úplně nevyschne.

5. Kartáčování

Tato metoda se používá pouze u pevně připevněných dočišťovacích rohoží. Jsou vaše rohože extrémně znečištěné? Potom je načase využít kartáčový stroj! Nicméně, první krok čištění je vysát rohože pomocí kartáčového vysavače. Těžko odstranitelná špína (olejové skvrny, mastnota) by měla být pravidelně čištěna kartáčováním v krátkých intervalech.

6. Odstraňování skvrn

Skvrny se musí odstranit co nejdříve je to možné, protože některé látky mohou nenávratně poškodit vlákna a barvy rohoží. Čím dříve rohož vyčistíte, tím spíše budete při odstranění skvrn úspěšní. Téměř 80 % všech čerstvých skvrn se dá odstranit pomocí čisté vody. Skvrny odstraňte pomocí houby a přebytečnou tekutinu vysajte utěrkou. Hutné, zaschlé skvrny musí být nejdříve uvolněny (např. škrabkou) a poté odstraněny kartáčem. Skvrny od vodou ředitelných látek nejprve znovu namočte a potom odstraňte houbou. Dbejte na to, že skvrny musí být houbou spíše vysáty ven a ne zatlačeny hlouběji do rohože. Vždy pracujte ve směru od okraje skvrny dovnitř, abyste skvrnu ještě neztvrdili. Pokud je to potřeba, proces opakujte.

Pokud těžko odstranitelnou špínu nejste schopni vyčistit na základě tohoto postupu, obraťte se na nás a my vám doporučíme vhodné čistící produkty.

POZOR:

Nikdy nepoužívejte čistící přípravky obsahující chlorované uhlovlodíky (tetrachlorid)!

Dočišťovací podlahové krytiny se nesmí prát v pračce!

V případě čištění čtverců se musí aplikovat metoda vlhkého čištění velmi opatrně, jelikož voda by mohla proniknout do spojů.

INSTRUKCE PRO INSTALACI

1. Podklad

Dočišťovací produkty se mohou pokládat na jakýkoli připravený podklad za předpokladu, že je povrch pevný, stabilní, vždy suchý a rovný. Na tuto činnost se vztahují příslušné národní normy, především: DIN 18 365 „Podlahářské práce“, DIN 18 299 „Obecná pravidla pro stavební práce“, DIN 18 202, „Tolerance v pozemním stavitelství“. V Rakousku platí následující: ÖNORM B 2232 „Potěrové práce – pracovní smlouvy“, ÖNORM B 2236 „Instalace vnitřních podlahových krytin – pracovní smlouvy“ a 18 202 „Tolerance v pozemním stavitelství“. Následující normy platí ve Švýcarsku: SIA Standard 251 (plovoucí podlahy v interiéru) / SIA Standard 253 (podlahové krytiny z linolea, plastu, pryže, korku, textilií a dřeva). Vezměte také na vědomí přehled požadavků BEB (Federální asociace omítkářů a podlahářů) „Kalkulace a příprava podkladů – vytápěných a nevytápěných podlahových konstrukcí“. Při instalaci v místnostech bez sklepa musí být podklad rohože, který je v kontaktu se zemí, ztuhnut dle norem pro vztlínající vlhkost.

2. Instalace

2.1 Pokládka rolí a rohoží

Všechny role musí být pokládány ve směru šípek na zadní straně krytiny a ve směru primárního zdroje světla Švy se řežou dvojitým řezem nebo jednoduchým řezem ze zadní strany. Všechny role dočišťovacích rohoží se musí lepit jednotlivě ve stejném směru, aby vytvořily neporušený povrch. Pouze role ze stejné výrobní šarže mohou být pokládány vedle sebe. Aby se zabránilo možným odchylkám v barevném odstínu, musí se vedle sebe pokládat pouze vnější okraje rohoží. Aby se zabránilo reklamám, doporučujeme s klientem probrat směr pokládky, spoje a místa ořezu před zahájením instalace. Jednotlivé role, menší plochy do 6 m² a rohože se mohou pokládat volně bez lepení.

Smrsknutí krytin z PVC může být způsobeno nepředvídatelnými vlivy před budovou (např. okolním ovzduším a teplotou). Dalšími ovlivňujícími faktory jsou nevhodné čištění nebo nesprávná instalace. Pokud dočišťovací rohož položíte na hladký podklad citlivý na barevnost, může to vést ke změně barvy podkladu. To se zejména vztahuje na mramor a další přírodní kameny s otevřenou pórovitou strukturou, pryž a PVC. Migraci plastifikátoru lze předejít použitím naší protisklizové podložky Prima. Povrchy, které mají 6 m² nebo více musí být vždy připojeny po jejich celém povrchu.

2.2 Pokládka čtverců

Dočišťovací čtverce musí být vyjmuty z balení a nechány ladem alespoň 24 hodin, aby došlo k aklimatizaci. Naše dočišťovací čtverce jsou vhodné na instalaci bez lepení díky zátěžovému živičnému potahu. Nicméně, abyste se vyvarovali posunutí/uklouznutí čtverců a zvedání okrajů během používání, doporučujeme pokládat čtverce na samonivelační hmotu. Směr vláken: všechny čtverce musí být pokládány ve směru šípek na zadní straně krytiny. Před instalací zkontrolujte, zda čtverce mají být pokládány ve stejném směru nebo ve tvaru šachovnice. Podlahové vytápění: Dočišťovací čtverce mají skvělé izolační vlastnosti, a proto by snižovaly účinnost podlahového vytápění. Nedoporučujeme instalovat čtverce na podlahy s vytápěním.

2.3 Pokládka na schody

Pokud se čisticí systémy pokládají na schody, okraje schodů by měly být zaoblené spíše než ostré. Poloměr zaoblení by měl zhruba odpovídat 2eurové minci (poloměr cca 1,3 cm) – a nesmí být menší než 1,0 cm. Pro souvislou pokládku se mohou použít pouze produkty se spodní vrstvou ze syntetického latexu. Pokud mají být schodištové stupně plně pokryty, vždy používejte kontaktní lepidlo, abyste zamezili odchlípnutí rohože od okraje schodu. Ujistěte se, že je zadní strana krytiny dostatečně zdrsňená. Dočišťovací rohož se pokládá na jednotlivé schody odspoda nahoru. Na schody se může šlapat až tehdy, když je lepidlo zcela zaschlé (v souladu s pokyny výrobce).

3. Lepení

PVC: Používejte pouze vhodné typy disperzních lepidel. Lepení za použití oboustranné lepicí pásky je dovoleno pouze u rohoží Sigan Elements a Sigan Elements Plus. Tato metoda není vhodná pro živičnou vrstvu nebo syntetický latex. Tam, kde lze očekávat stálou absorpci vody (např. ve vstupních prostorech), se musí použít lepidla 2K.

Živice (čtverce): Doporučujeme pokládat pouze na samonivelační hmotu. Během procesu následujte pokyny od výrobce.

Syntetický latex: tento materiál se obecně musí instalovat pomocí vhodného lepidla rozetřeného po celém povrchu rohože. Během procesu následujte pokyny od výrobce.

Nitrilová pryž: V případě potřeby nás kontaktuje a my vám poskytneme detailní informace.

Technické údaje

	MAXIMUS® VINTAGE MAXIMUS® UNI MAXIMUS® DESIGN	OUTDOOR	CARE CARE SE®	LINEA	FAVORIT	COLOR PLUS	PRESTIGE	ROYAL	INNOVA INNOVA ČTVERCE*	CONFORM ČTVERCE CONFORM*	CONFORM SE	SCRATCH2 SCRATCH2 ČTVERCE*
Výrobní proces ISO 2424	všitý	všitý	všitý	všitý	všitý	všitý	všitý	všitý	všitý	všitý	všitý	všitý
Rozteč vpichů ISO 2424	1/8"	5/32"	5/32"	5/32"	5/32"	5/32"	1/8"	1/8"	5/32"	1/8"	1/8"	1/8"
Materiál vlákna ISO 2424	PA	PA (SD)	PA	PA (SD) ECONYL	PA (SD)	PA	PA (SD) ECONYL	PA ECONYL	PA (SD)	PA ECONYL	PA ECONYL	PA (SD) ECONYL
Materiál nosné vrstvy ISO 2424	Polyesterový flis	Polyesterový flis	Polyesterový flis	Polyesterový flis	Polyesterový flis	Polyesterový flis	Polyesterový flis	Polyesterový flis	Polyesterový flis	Polyesterový flis	Polyesterový flis	Polyesterový flis
Materiál spodní vrstvy ISO 2424	Zátěžový potah	Zátěžový potah	Zátěžový potah ze syntetického latexu*	Zátěžový potah	Zátěžový potah	Zátěžový potah	Zátěžový potah	Zátěžový potah	Zátěžový živičný potah*	Zátěžový živičný potah*	Syntetický latex	Zátěžový živičný potah*
Hmotnost vlákna ISO 8543	cca 1 000 g/m ²	cca 600 g/m ²	cca 1 005 g/m ² cca 1 000 g/m ² *	cca 700 g/m ²	cca 850 g/m ²	cca 850 g/m ²	cca 975 g/m ²	cca 1 400 g/m ² *	cca 885 g/m ² cca 850 g/m ² *	cca 1 200 g/m ²	cca 1 200 g/m ²	cca 750 g/m ² *
Celková hmotnost ISO 8543	cca 3 410 g/m ²	cca 3 200 g/m ²	cca 3 650 g/m ² cca 2 200 g/m ² *	cca 3 500 g/m ²	cca 3 430 g/m ²	cca 3 450 g/m ²	cca 3 560 g/m ²	cca 4 200 g/m ²	cca 3 430 g/m ² cca 3 930 g/m ² *	cca 3 710 g/m ² cca 4 260 g/m ² *	cca 2 400 g/m ²	cca 3 550 g/m ² cca 3 850 g/m ² *
Výška vlákna ISO 1 766	cca 6,5 mm	cca 6,5 mm	cca 4,0 mm	cca 6,0 mm	cca 5,0 mm	cca 5,0 mm	cca 5,0 mm	cca 9,0 mm	cca 5,0 mm	cca 6,0 mm	cca 5,0 mm	cca 6,0 mm
Celková výška ISO 1 765	cca 9,0 mm	cca 8,0 mm	cca 7,5 mm cca 7,2 mm*	cca 8,0 mm	cca 7,0 mm	cca 8,0 mm	cca 8,0 mm	cca 11,0 mm	cca 8,0 mm	cca 9,0 mm	cca 8,5 mm	cca 8,0 mm cca 9,0 mm*
Hustota vpichů ISO 1 763	cca 138 600/m ²	cca 64 000/m ²	cca 73 100/m ² cca 78 120/m ² *	cca 92 000/m ²	cca 88 190/m ²	cca 83 150/m ²	cca 141 730/m ²	cca 148 000/m ²	cca 75 590/m ²	cca 132 280/m ²	cca 132 280/m ²	cca 116 000/m ²
Pevnost EN 1307	33	33	33	32	33	32	32	33	33	33	33	33
Třída pohodlí EN 1307	LC4	LC1	LC3	LC2	LC3	LC3	LC4	LC4	LC3	LC4	LC4	LC3
Vhodný pro kolečkové židle EN 985	ano	ne	ano	ne	ano	ano	ano	ne	ano	ano	ano	ne
Vhodné na schody EN 1307	ano	ano	ano	ne	ano	ano	ano	ne	ano	ano	ano	ne
Odolnost proti vyblednutí ISO 105-802	≥ 5	≥ 7	≥ 5	≥ 6	≥ 5	≥ 5	≥ 5	≥ 6	≥ 5	≥ 5	≥ 5	≥ 7
Odolnost proti oděru (za sucha a mokra) ISO 105-X12	≥ 4	≥ 4–5	≥ 4	≥ 4	≥ 4	≥ 4	≥ 4	≥ 4	≥ 4	≥ 4	≥ 4	≥ 4–5
Voděodolnost ISO 105-E01	≥ 4	≥ 4–5	≥ 4	≥ 4	≥ 4	≥ 4	≥ 4	≥ 4	≥ 4	≥ 4	≥ 4	≥ 4–5
Elektrostatický náboj ISO 6356	< 2 kV	< 2 kV	< 2 kV	< 2 kV	< 2 kV	< 2 kV	< 2 kV	< 2 kV	< 2 kV	< 2 kV	< 2 kV	< 2 kV
Protisklizovost EN 13893	DS	DS	DS	DS	DS	DS	DS	DS	DS	DS	DS	DS
Hořlavost EN 13501-1	B _s -s1	C _s -s1	C _s -s1	B _s -s1	C _s -s1	C _s -s1	C _s -s1	B _s -s1	C _s -s1 B _s -s1*	C _s -s1 B _s -s1*	C _s -s1	B _s -s1
Značení CE EN 14041 (role a čtverce)												

Poznámka:

Všechny informace obsažené v této brožuře jsou v souladu s našimi aktuálními znalostmi v době vydání. Neneseme odpovědnost za nekompletní, nesprávné nebo nepoužitelné informace v individuálních případech

U velurů dochází v ojedinělých případech k vyblednutí odstínu. Protože příčina vyblednutí netkví v podstatě materiálu nebo jeho zpracování a neovlivňuje jeho funkčnost, nevztahuje se na tyto případy záruka.

Jakékoli rozdíly v barevném provedení pásů a vzorů v této brožuře oproti originálním barvám našich výrobků jsou důsledkem procesu tisku. Reklamacie vyplývající z této odlišnosti tedy nemůžeme akceptovat.

Vyhrazujeme si právo na technické změny. Leden 2021

emco Bautechnik GmbH
Postfach 1860
D-49803 Lingen (Ems)
Německo
Tel. +420 482 360 302
Fax +49 591 9140 852
rohozky@cz.emco.de

Najděte svoji kontaktní osobu na:

www.emco-bau.com

