

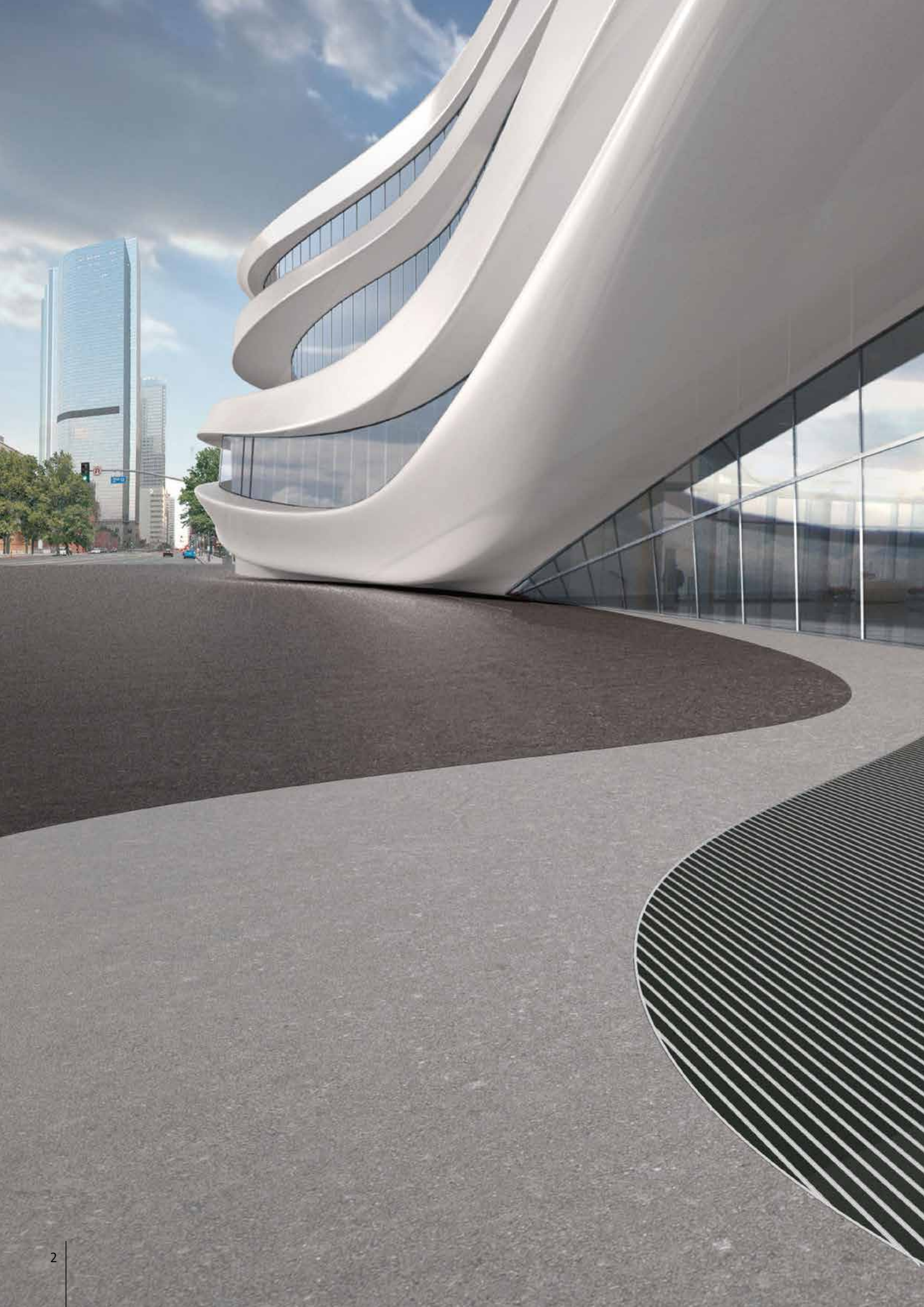


Kobercové rohožky emco

Čisté. Individuální. Kvalitní.

Mějte vchody čisté.

EMCO



Dojem čistoty začíná na vstupu

Čistota začíná prvním krokem – na našich čistících pochozích systémech. Jako vedoucí světový výrobce vyrábíme systémy vstupních rohoží přispívající k redukci nečistot a odstranění vlhkosti v objektu. Jejich funkce se však zdaleka neomezuje na ochranu budovy a jejích uživatelů před nečistotami. Individuální design a kvalita zpracování učiní z každého vchodu entrée.

Kobercové rohože emco

Pestrost, flexibilita a kvalita v detailu	4 – 9
emco IMAGE	10 – 13
emco IMAGE STYLE	14 – 17
emco IMAGE OUTDOOR	18 – 21
emco CLASSIC	22 – 25
Barvy a design	26 – 27
Umístění loga	28 – 29
Materiál, kvalita a záruka	30
Praní a skladování	31
Výhody zřejmé na první pohled	32
O firmě	33
Objednávkový formulář	34
Prodejní místa	35 – 36

Pro nejlepší dojem

Naším prioritním úkolem jako přední evropské firmy na poli čistících rohožových systémů je zajistit čistotu a hygienu i uvnitř budov – při použití našich pratelných kobercových rohožek. K dosažení tohoto cíle kombinujeme své letité zkušenosti, inovativní výrobní postupy a vysoké nároky na estetické ztvárnění. Výsledkem jsou vysoce kvalitní kobercové rohože, jež plní nejen čistící funkci, ale mohou se stát i prostředkem reklamy, který hned upoutá pozornost příchozích. Kobercové rohože emco se vyrábějí výhradně v Německu .

Naše kobercové rohože nabízíme v různých produktovéch řadách tak, aby konkrétní řešení odpovídalo vašim individuálním potřebám:

- emco IMAGE upraví podlahu podle Vašich představ – od firemního loga po obrázky.
- inovativní výrobní technika emco IMAGE STYLE dovolí kobercovou rohož tvarovat.
- s emco IMAGE OUTDOOR začíná dobrý dojem už přede dveřmi.
- emco CLASSIC nabízí neutrální alternativu a výborně se hodí pro ekonomický pronájem.







Vhodné umístění

Vzhledem ke své různorodosti a účinnosti lze naše kobercové rohože umístit kdekoli v budově. Zvláště účelné je jejich umístění tam, kde se zdržuje či pohybuje větší množství lidí – tedy v prostorech vchodů, v čekárnách, na frekventovaných plochách jako jsou chodby nebo schodiště a před výtahy nebo v nich. Tam zajistí čistotu i bezpečí, neboť výrazně snižují nebezpečí uklouznutí na mokřem povrchu. A protože jsou přátelné, plní svou funkci dlouhodobě a spolehlivě.

Pokud má kobercová rohož plnit vedle čistící funkce i funkci reprezentativní, je naprosto zásadní vhodné umístění v místnosti.



Kvalita a její zdroje

Kvalita produktů má svůj původ ve výrobních zkušenostech, materiálu a přesnosti zpracování.

Jak materiál vlasových vláken, tak i nitrilová pryž na rubové straně byly vybrány speciálně pro naše produkty a jsou pro tento typ výrobků optimální. Výrobní proces probíhá na nejmodernějších strojích a skládá se z několika výrobních kroků, které mají za cíl zvýšení kvality. Při spojení všech těchto faktorů vznikne vysoce kvalitní a odolná kobercová rohož. Její kvalita se nesníží ani při velkém užitném zatížení a častém čištění.

PRÜFINSTITUT
BAU- UND FUSSBODENTECHNIK

Qualitäts-Zertifikat

Prüfbericht Nr.: EM-518-2002 + EM-543-2002

EMCO Bautechnik GmbH & Co. KG
„Teppichmatte“

Qualitäts-/Prüfmerkmal	Ergebnis
Wischfreiheit gem. EN ISO 105 C06	Stichzahl 5
Wasserabweisung gem. EN ISO 105 E01	Stichzahl 5
Reibechtheit gem. EN ISO 105 + 12	Reibem: 5 Reibf: 4,5
Lichtechtheit gem. EN ISO 105 B02	~ 7
Wasserabsorptionsvermögen gem. DIN 53 923	83,6 %
Ausfallveränderung beim Tonmalversuch gem. EN 1307 und ISO TR 10361	4,0 // 3,0
Elektrischer Widerstand gem. ISO 10 965	$2,2 \times 10^{11} \Omega$
Trittschallreduzierungsgrad gem. EN 20 140 bzw. ISO 140	NL = 19 dB
Brandverhalten gem. DIN 4102	DIN 4102 - B1

PRÜFINSTITUT FÜR BAU- UND FUSSBODENTECHNIK
im Zusammenhalt mit dem OTB Prüf- und Forschungsamt Pulvertechnologie & Normenabteilung. Bitte wenden Sie sich an Herrn Dr. Lammertshof, Kuhn & Block.

Köln, April 2002

Verantwortung: Dipl.-Ing. JFH Ralf Meuth

**MADE
IN
GERMANY**

EMCO





emco IMAGE

Račte vstoupit

Pokud má mít koberec vedle čistící funkce také funkci informační a reklamní, pak je typ emco IMAGE nejspřávnější volbou.

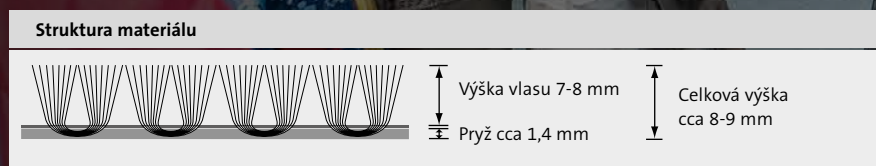
Každou rohož lze potisknout až 32 zářivými barvami, volit lze celkem mezi 45 standardními barvami. Možné jsou i standardizované barvy podle PMS, RAL, HKS atd. Vysoká kvalita tisku umožňuje vytváření speciálních znaků, písem, výtvarných řešení, provedení kontur, stínů i barevných přechodů. Lze tak bez problémů realizovat barevnost v souladu s korporátní identitou, grafickým designem a individuálními firemními logy. Jako plocha se vzorem nebo jako jednotlivý motiv s šířkou až 2 metry nabízí typ kobercové rohože emco IMAGE téměř neomezené možnosti zpracování.



emco IMAGE

Technická data	
Materiál vlasu	high twist nylon (100% polyamid 6.6), váha vlákna použitého k výrobě textilie 900 g/m ²
Výška vlasu	cca 7-8 mm
Povrchová úprava rubové strany	vrstva nitrilové pryže, síla cca 1,4 mm, vč. zesílení nášlapných okrajů
Celková výška rohože	cca 8-9 mm
Měrná hmotnost	2.600 g/m ²
Šířka nášlapného okraje	cca 20 mm
Metoda potisku	tisková metoda Chromojet
Barvy	max. 32 z 45
Schopnost absorbovat vodu	cca 3-4 litry na m ²
Teplota při praní	max. 60 °C
Stálobarevnost	žádné změny barev podle DIN 54006
Elektrostatické vlastnosti	velmi malý elektrostatický náboj vnitřní izolační odpor 2,2 x 10 ¹¹ Ohm, podle DIN 54345
Odolnost proti olejům (zadní strana z nitrilové pryže)	velmi dobrá
Požární odolnost na přání, příp. za příplatek	Cfl – s1 (EN 13501) velmi dobrá požární odolnost
Štítek zákazníka na okraji	podle přání
Úprava rubu	hladká nebo nopovaná
Rozměrová variabilita	+/- 3%

Standardní rozměry v cm				
85 x 75	100 x 200	115 x 180	150 x 200	200 x 200
85 x 120		115 x 200	150 x 250	200 x 300
85 x 150		115 x 240		200 x 400
Možné zvláštní rozměry max. (cm) 200 x 500				



Barvy (další informace na s. 26)







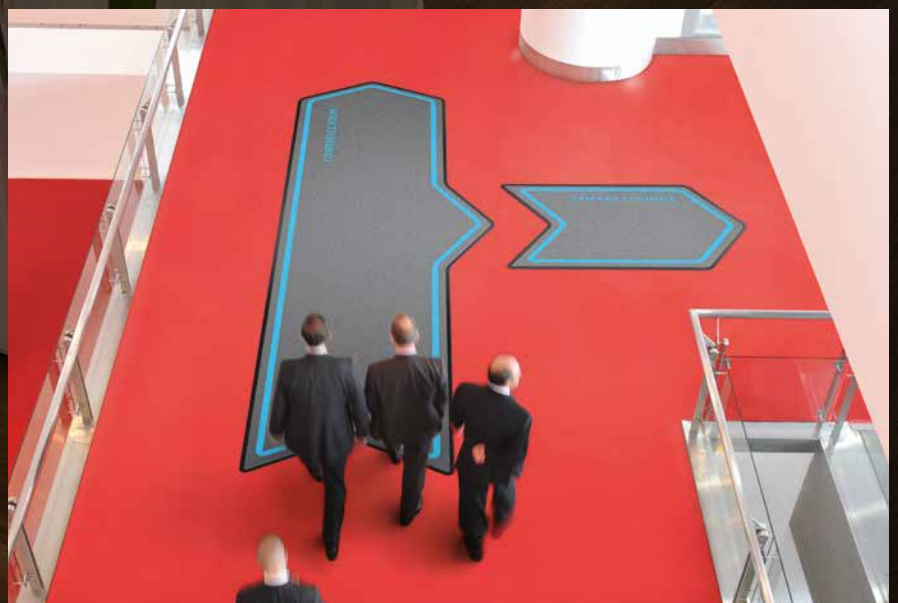
emco IMAGE STYLE

Logo – okno do firmy

Speciální tvary rohoží emco IMAGE STYLE kombinují zářivé barvy a pestrost emco IMAGE s možností realizovat snad každý tvar, který si zákazník přeje. Díky nejmodernější technologii je možno dát rohoži i speciální tvar, např. jako znázornění produktu nebo loga podniku. Speciálně tvarované rohože emco IMAGE STYLE se tak hodí jako vysoce kvalitní a funkční nosič loga, který hned upoutá pozornost. Lze realizovat i složité speciální tvary přizpůsobené zvláštnostem dispozice stavby.

Vést a lákat

Jako individuální poutač vytvářejí speciálně tvarované rohože emco IMAGE STYLE z podlahy účinný prostředek reklamy. Hodí se jak pro dlouhodobé akce, tak i pro časově omezené kampaně a podporu sezónních prodejů – a jsou vždycky tam, kde je potřebujete. Jako prostředky orientace mohou být rohože speciálních tvarů designem, tvarem i velikostí bez problémů upraveny podle požadavků dispozice stavby tak, aby dovedli hosty a zákazníky bezpečně k cíli.



emco IMAGE STYLE

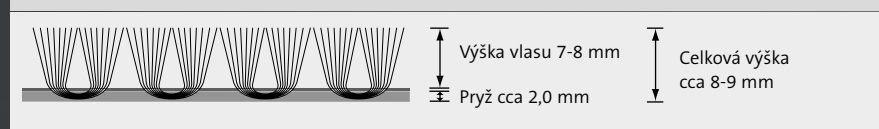
Technická data	
Materiál vlasu	high twist nylon (100% polyamid 6.6), váha vlasu použitého k výrobě textilie 900 g/m ²
Výška vlasu	cca 7-8 mm
Povrchová úprava rubové strany	pryž emcoFlex, síla cca 2 mm
Celková výška rohože	cca 8-9 mm
Měrná hmotnost	2.600 g/m ²
Šířka nášlapného okraje	cca 20 mm
Metoda potisku	potisková metoda Chromojet
Barvy	max. 32 z 45
Schopnost absorbovat vodu	cca 3-4 litry na m ²
Teplota při praní	max. 60 °C
Stálobarevnost	žádné změny barev podle DIN 54006
Elektrostatické vlastnosti	velmi malý elektrostatický náboj vnitřní izolační odpor 2,2 x 10 ¹¹ Ohm, podle DIN 54345
Odolnost proti olejům (zadní strana z nitrilové pryže)	velmi dobrá
Požární odolnost (na přání, příp. za příplatek)	Cfl – s1 (EN 13501) nesnadno hořlavý
Etiketa zákazníka na okraji	podle přání
Povrchová úprava rubu	hladká nebo nopovaná
Rozměrová variabilita	+/- 3%

Standardní míry v cm

85 x 75	100 x 200	115 x 180	150 x 200	200 x 200
85 x 120		115 x 200	150 x 250	200 x 300
85 x 150		115 x 240		200 x 400

Možné zvláštní rozměry max. (cm) 200 x 500

Struktura materiálu



Barvy (další informace na s. 26)







emco IMAGE OUTDOOR

Přesvědčí už při vstupu

emco IMAGE OUTDOOR, odolná vůči povětrnostním vlivům s individuálním potiskem, dává zřetelné znamení už přede dveřmi. Účinná rohožka zajistí čistotu i uvnitř budovy. Výběr materiálu a jeho zpracování odpovídají venkovnímu použití. Odolná vůči vodě a účinků UV záření. Voda a vlhkost jsou drenážními otvory odváděny přímo na zem, odkud odtečou prostory mezi nopky. Tento proces dále podporuje hydrofobní materiál vlasu dobře odolávající vlivům počasí. Logo, motto, osobní text nebo individuální motiv si trvale uchovají pěkný vzhled. A když už je rohož opravdu špinavá? Pak ji stačí jednoduše vyprat.



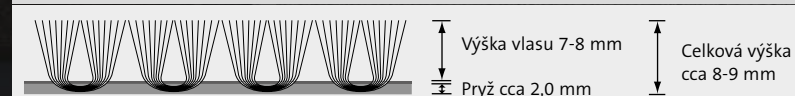
emco IMAGE OUTDOOR

Technická data	
Materiál vlasu	100% polyamidové značkové vlákno, váha vlasu použitého k výrobě textilie cca 1000 g/m ²
Výška vlasu	cca 7 – 8 mm
Povrchová úprava rubu	pryž emcoFlex, síla cca 2 mm
Celková výška rohože	cca 8 – 9 mm
Relativní hmotnost	3.200 g/m ²
Šířka nášlapného okraje	20 mm
Metoda potisku	potisková metoda Chromojet
Barvy	max. 17
Praní při teplotě	max. 40 °C
Barevná stálost při praní	žádné změny barev podle DIN EN20105-C01
Barevná stálost na světle	dobrá až velmi dobrá
Etiketa zákazníka na okraji	použití etiket možné
Úprava rubu	po celé ploše nopky a drenážní otvory k odvádění vlhkosti
Rozměrová tolerance	+/- 5%

Standardní míry v cm		
50 x 75	85 x 150	150 x 200
60 x 90	115 x 200	200 x 300
85 x 75	130 x 200	200 x 400

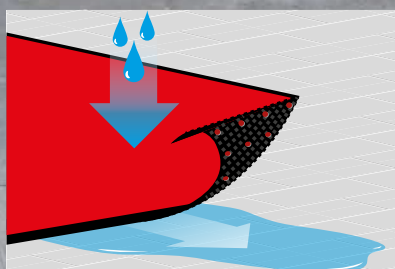
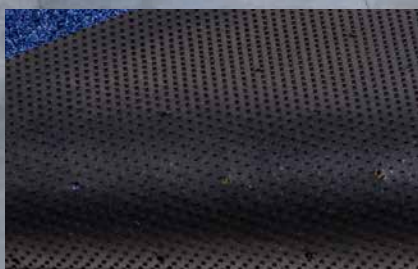
Zvláštní rozměry na poptávku

Struktura materiálu

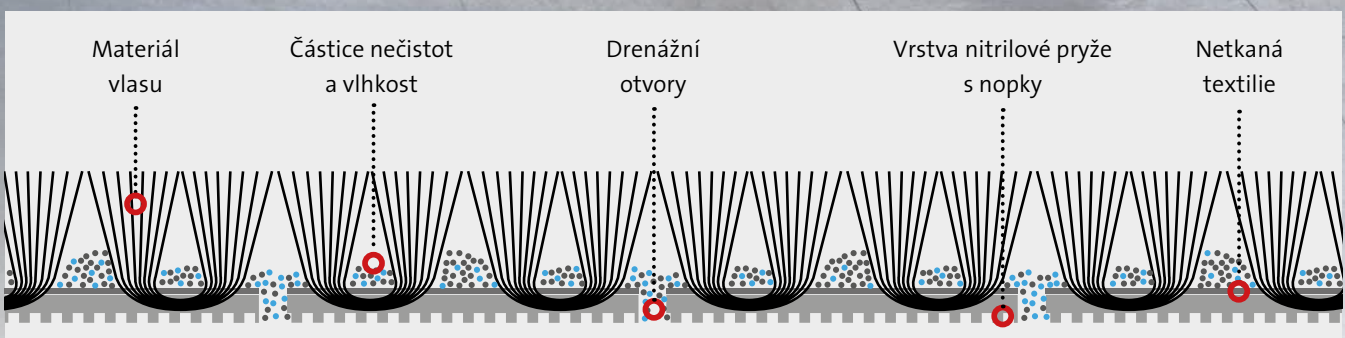


Barvy (další informace na s. 26)





Jemné otvory v rubové vrstvě brání shromažďování vody v rohoži. Rohož tak plní svou funkci i za deště.





emco CLASSIC

Klasicky dobré

Kobercové rohože emco CLASSIC plní svůj úkol spolehlivě a zcela nenápadně – všude tam, kde je prioritní neutralita a funkčnost. Doplnují tak nabídku kobercových rohoží emco Image umístěných na nejexponovanějších místech veřejných budov.

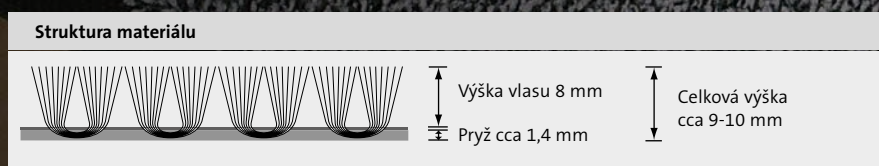
Díky optimální kvalitě výrobku absorbuje rohož velmi dobře nečistotu i vlhkost. Vůči podlahám a podlahovým krytinám se určitě chová šetrně i dlouhodobě. Robustní rohož tak odolává vysoké zátěži stejně jako častému čištění. Rohož bez potisku se dodává v pěti standardních barvách a v maximálních rozměrech 200x500 cm.



emco CLASSIC

Technická data	
Materiál vlasu	high twist nylon (100% polyamid 6.6), váha vlasu použitého k výrobě textilie 650 g/m ²
Výška vlasu	cca 8 mm
Povrchová úprava rubu	pryž emcoFlex, síla cca 1,4 mm, vč. zesílení nášlapných okrajů
Celková výška rohože	cca 10 mm
Celková váha	2.500 g/m ²
Šířka nášlapného okraje	cca 20 mm
Barvy	5
Schopnost absorbovat vodu	cca 3-4 litry na m ²
Praní při teplotě	max. 80 °C
Elektrostatické vlastnosti	velmi malý elektrostatický náboj vnitřní izolační odpor 2,2 x 10 ¹¹ Ohm, podle DIN 54345
Odolnost proti olejům (zadní strana z nitrilové pryže)	velmi dobrá
Požární odolnost (na přání, příp. za příplatek)	Cfl – s1 (EN 13501) nesnadno hořlavý
Etiketa zákazníka na okraji	podle přání
Povrchová úprava na rubu	hladká nebo nopovaná
Rozměrová tolerance	+/- 3%

Standardní míry v cm				
85 x 75	100 x 200	115 x 180	150 x 200	200 x 200
85 x 120		115 x 200	150 x 250	200 x 300
85 x 150		115 x 240		200 x 400
Možné zvláštní rozměry max. (cm) 200 x 500				



Barvy



C 10
Šedý melír



C 20
Ocelově šedý melír



C 30
Grafit



C 50
Modrý melír



C 60
Hnědý melír



Barvy emco

Barvy

Nabízíme jasně definované standardní barvy podle stupnice Pantone, které vynikají vysokým jasnem. Nenabízíme míchané barvy. Zákazník si může zvolit ze 45 standardních barev (viz níže) a na rohož nechat natisknout najednou až 32 různých barev. Na-tisknout můžeme i zvláštní barvy podle PMS, RAL, HKS atd.

Odolnost barev

Kvalitní aditivum zlepšuje vlastnosti použitých barev – odolnost vláken proti znečištění je mnohem lepší.

Stálost barev

Naše barvy jsou stálé vůči působení vody, oděru a světla – podle DIN ISO 105.



Chromojet

K našim nejnovějším investicím patří nový tiskařský stroj Chromojet, který na surový bílý, tuftovaný materiál rohoží nanáší vybrané motivy v rozlišení 25 dpi pomocí 48 trysek nejnovější generace (každá na jednu barvu), a to současně a trvale ve 32 barvách. Druhý tiskací stroj umožnil zvýšit kapacitu cca o 200 %.



Barvy emco IMAGE a emco IMAGE STYLE

citronová I10	žlutá I20	žlutooranžová I30	oranžová I40	terakota I50	červená I60	žíhaná červeně I70	bordó I80	světle červená I90
třešňová I100	lila I110	šeříková I120	modré hrozny I130	růžová I140	broskvová I150	královská modř I160	světle modrá I170	petrolejová I180
smaragdová I190	námořnická modř I200	tmavozelená I210	mátová I220	listově zelená I230	rákosově zelená I240	zelená I250	hnědá I260	grafitová I270
ocelová modř I280	světlemodrá I290	stříbrná I300	srňčí hnědá I310	písková I320	kaštanová I330	šedoběžová I340	modrošedá I350	světlešedá I360
šedá I370	tmavošedá I380	černá I390	bílá I400	ocelově šedá I410	zlatá I420	lososová I430	světle zelená I440	západ slunce I450

Barvy emco IMAGE OUTDOOR

bordó OD 9010	červená OD 9011	tmavohnědá OD 9030	písková OD 9031	přírodní OD 9032	oranžová OD 9050	žlutá OD 9051	černá OD 9060	šedá OD 9061
světlešedá OD 9062	tmavomodrá OD 9070	džínová modř OD 9071	mechová zeleň OD 9080	světle zelená OD 9081	trávnově zelená OD 9082	petrolejová OD 9083	bílá OD 9063	

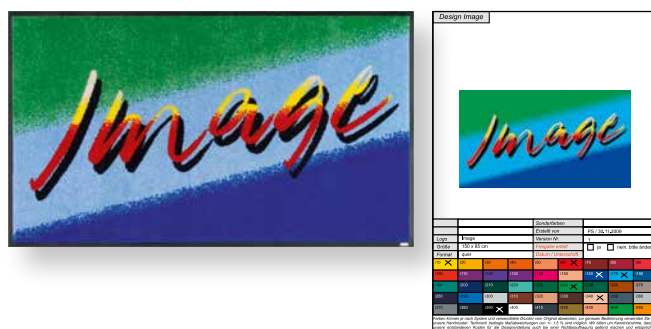
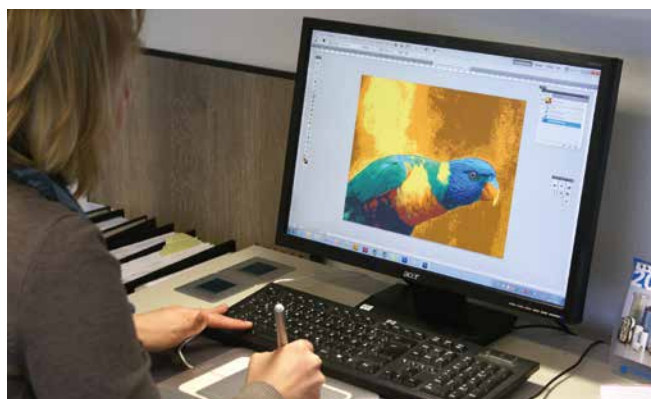
Design ve firmě emco

Designéři ve firmě

Individuální přání týkající se designu realizují přímo na místě naši designéři. U nás najdete na jednom místě všechny potřebné odborné znalosti. Dokážeme kdykoli splnit speciální přání a provést úpravy bez zdlouhavých komunikačních šumů.

Vybraný motiv či logo nám jednoduše pošlete jako datovou přílohu mailem. Loga na rohože tvoříme na PC v grafických programech Corel Draw a Photoshop. Proto se hodí tyto datové formáty: cdr, eps, ai nebo pdf a obrazová data formátů souborů jpg, gif, tif nebo psd. Přitom byste neměli zapomínat, že ideální rozlišení obrazu by mělo být mezi 150 až 200 dpi.

Jakmile obdržíme vaši předlohu loga, pošleme vám mailem předběžný návrh ve formě souboru pdf. Stačí stručně potvrdit náš designový návrh mailem nebo faxem a zadáme zakázku do výroby. Rohož s logem zpravidla dostanete do 11 až 15 pracovních dní po schválení loga.



Speciální tvary

emco rozšířilo svou strojovou výbavu o další řezací plotr vyvinutý speciálně pro individuální ořez kobercových rohoží. Zařízení jsou konstruována tak, aby vytvořila každý produkt podle jeho specifických vlastností – například barev nebo designu – a pomocí skenování ho převedla do předlohy k ořezu, přesně v každém detailu. Inovativní výrobní technika umožňuje realizovat vedle známé standardní geometrie i ořezy speciálních tvarů, např. obrázky produktů nebo podniková loga.



Designéři emco rohoží s logem

Poskytněte svým zákazníkům víc! S designérem emco rohoží můžete sami v několika málo krocích vytvořit pro své zákazníky individuální rohože s logem: velká pestrost designu, rychlá realizace.



Štítky a jejich umístění

Všechny kobercové rohože emco jsou standartně opatřeny etiketou s datem výroby a etiketou emco umístěnou na nášlapném okraji (obr. 1). Rohože typu emco IMAGE mají navíc sériové dvě bílé identifikační etikety (obr. 2), ostatní typy štítků jsou volitelné na přání.

Kobercové rohože emco mohou být vybaveny dalšími štítky na přání. Tyto štítky mohou obsahovat informace o firmě (logo, telefon, website atd.), informace o inventuře nebo návody k praní (obr. 4) (minimální odběr 250 ks, za příplatek).

emco nabízí také bianco etikety (jako na obr. 2), které lze pak popsat vodězdornými tužkami ve vaší firmě (inventurní čísla, velikost atd.). Etikety je možno umístit různě. Jako rubové etikety je možno je umístit na rubové straně rohože (např. obr. 3, 4, 8), jako okrajové na okraji přední strany rohože (např. obr. 5-7). Etikety jsou pevně spojeny s nosným materiálem kobercové rohože (např. obr. 2).



▲ Obr. 1



▲ Obr. 2



▲ Obr. 3

Příklady individuálních etiket kobercových rohoží:

Obr. 5 – 7: Etiketa na nášlapném okraji.

Obr. 3 a 8: Rubová etiketa s firemním potiskem.

Obr. 4: Rubová etiketa s návodem na praní (ve zmenšené velikosti).



▲ Obr. 4

▼ Obr. 5

City Clean® Werbematten ☎ 030/34990125



▲ Obr. 6

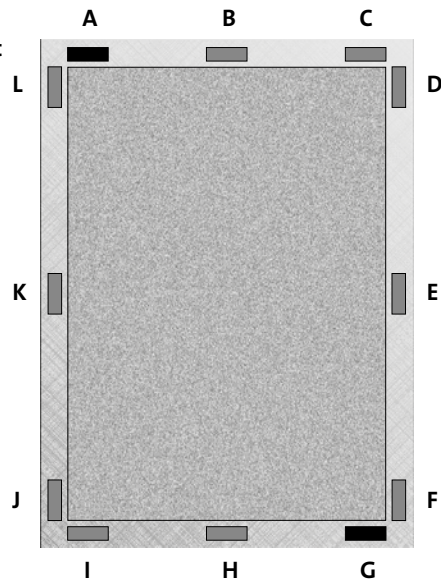
BIM 036922/237-0

▲ Obr. 7

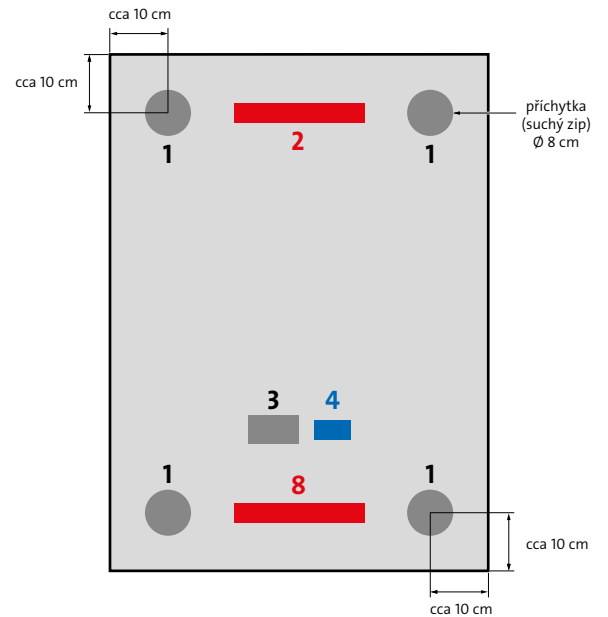
...und wieder eine Werbematte von **City Clean®**
Den nötigen Pflegeservice für Ihre Matte können Sie jederzeit bundesweit gebührenfrei unter
Tel.: 0800.6288322
bei uns abrufen.

Obr. 8 ►

Formát portrét

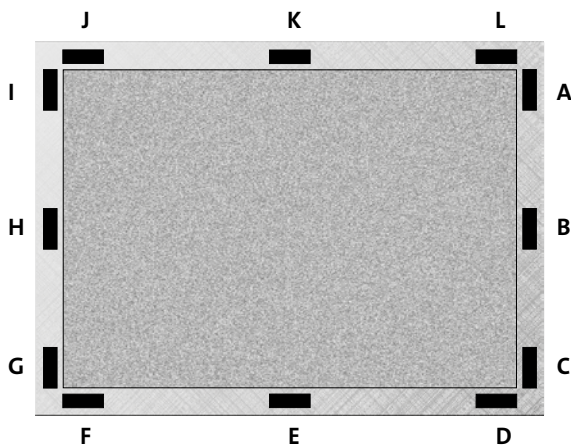


Přední strana

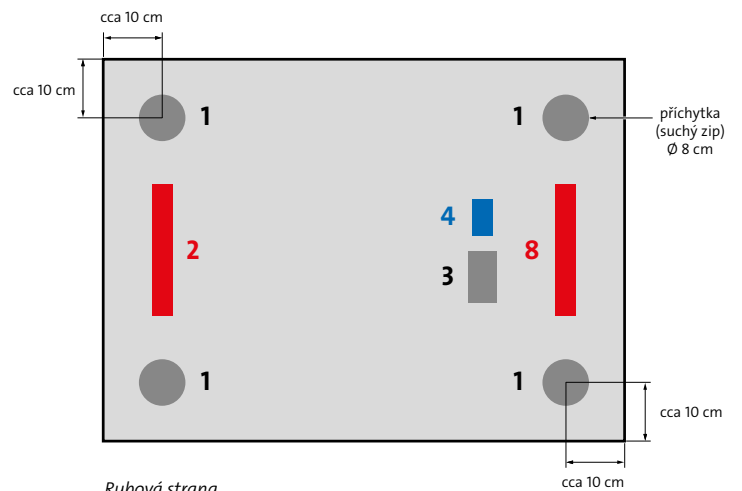


Rubová strana

Formát krajina



Přední strana



Rubová strana

Vybavení standardními štítky	Formát portrét a formát krajina
... identifikační štítek – standardně u emco IMAGE, volitelně u emco CLASSIC	2/8
... štítky s datem výroby – standardně u všech typů	4

Umístění dalších volitelných etiket (druh pozice)	Formát portrét přední strana	Formát krajina přední strana	Formát portrét a formát krajina zadní strana
... štítek emco na nášlapném okraji (standardně u emco Image, volitelně u emco Classic)	G	D	-
... dva štítky na nášlapném okraji, např.	G a A	D a J	-
... suché zipy	-	-	1
... návody na praní	-	-	3

Materiál a kvalita výrobků emco

Materiál a kvalita

Při vývoji a výrobě jsou nároky na kvalitu nejvyšší prioritou. To platí obzvlášť u výroby na zakázku. Nezáleží jen na provedení rubové strany a použitím vlákna, rozhodující význam mají také barvy a proces barvení. Kobercová rohož typu emcoIMAGE si své jméno zaslouží pouze v případě, když vedle čistící funkce plní dlouhodobě i svou funkci podpory image. Kobercové rohože emco se vyrábějí jen z toho nejlepšího materiálu vláken („High Twist Nylon“ 100% polyamid 6.6). Díky výšce použitého syntetického vlákna působí obzvlášť jemně a absorbují mnoho vlhkosti. Rub z nitrilové pryže, ať s nopky nebo bez nich, je trvale ohebný a beze stop přečká opakované čištění a praní. emcoIMAGE a emcoCLASSIC jsou odolné vůči vývinu plamene a kouře (Cfl – s1 podle EN 13501, za příplatek). Zesílená guma zaručuje, že okraj bude na zemi ležet rovně a při praní se nebude rychle trhat. Kvalita má své důvody – je výsledkem dlouholetých zkušeností, kvalitních použitých materiálů a důsledné technologické kázně.

Požární odolnost

Na přání je možné naše kobercové rohože vyrobit ve verzi s protipožární odolností Cfl-s1 a tím poskytnout ještě více bezpečnosti při provozu.

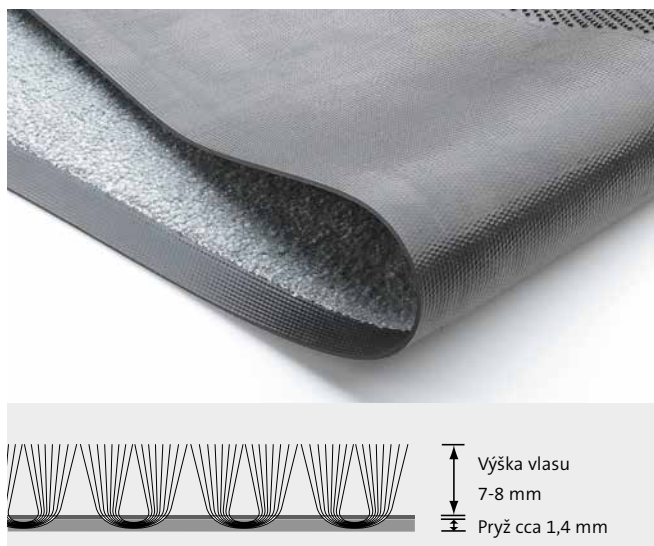


Oblast použití a záruky

U typů emco IMAGE, emcoIMAGE STYLE a emcoCLASSIC jde o interiérové rohože, jež jsou pro použití venku vhodné jen částečně. Pro venkovní použití byly speciálně vyvinuty rohože typu emco IMAGE OUTDOOR. Na všechny typy textilních rohoží emco má vliv působení UV záření a ozónu. To může vést ke ztrátě odstínů barev rohoží a barev podlahové krytiny jako takové. Na tyto změny se záruka nevztahuje. Uvedené nebezpečí lze eliminovat pravidelným praním (min. 1x za 4 týdny). Změnám či ztrátám barev způsobeným charakterem výroby nelze zabránit a nevztahuje se na ně záruka. Záruka se též nevztahuje na škody způsobené chybnou funkcí čistících strojů a na škody zaviněné zákazníkem. Určitá rozměrová tolerance je vzhledem k práci s vysokými teplotami či vysokému podílu ruční práce nevyhnutelná a není důvodem k reklamaci. V případě reklamací lze nahradit jen aktuální hodnotu rohože. Záruku lze uplatnit na velkoplošné uvolňování vlákna od pryžového rubu a na trhání nášlapného okraje.

Vulkanizační lisování

Nejmodernější vulkanizační technologie má za následek, že rub kobercové rohože tvořený nitrilovou pryží utvoří taveninu, jež se individuálně spojí s potištěným textilním materiálem. Dobrou působení, teplotou a tlakem je dosaženo trvalé elasticity a vysoké odolnosti proti atmosférickým a chemickým vlivům a mechanickému namáhání. Důležité jsou technické parametry nitrilové pryže, jež mají podstatný vliv na chování ležící rohože. emco pochopitelně dbá na nejvyšší kvalitu. Zesílení nášlapného okraje je zárukou bezvadných vlastností ležící rohože.



Praní a skladování emco

Teploty a proces praní

emco IMAGE: max. 60 °C

emco IMAGE STYLE: max. 60 °C

emco IMAGE OUTDOOR: max. 40 °C

emco CLASSIC: max. 80 °C

Po dodání by měly být rohože vyprány nebo vykartáčovány, čímž dojde k narovnání vlasu a rohože tak mohou absorbovat nečistotu. Tím se zlepší beztak již vynikající vzhled rohože a barvy budou o to víc zářít. Také už pak nebudou vidět jednotlivá vyčnívající vlákna, např. v důsledku perforace (str. 32 – kumulativní výhody).

Praní a skladování

Rohože typu IMAGE by se neměly prát společně s jinými typy rohoží a pokud možno ani s reklamními rohožemi dalších výrobců. U některých reklamních rohoží jiných výrobců může docházet v důsledku nižší kvality k pouštění barev, které pak mohou obarvit jiné rohože.

Rohože typu CLASSIC lze bez problémů prát společně s rohožemi ze stálobarevných vláken („solutiondyed“) od jiných výrobců.

Rohože, jejichž výroba je požadována bez nášlapného okraje, by se měly před pokládkou 3x-5x vyprat a nechat uschnout, aby nedošlo ke zmenšení jejich rozměrů. Při objednávání držujte 10 cm rezervu na případný ořez.

Doporučené prací prostředky

Obecně by se měly používat aniontové prací prostředky bez optických bělidel. U rohoží s logem by se měly používat nealkalické, u rohoží typu CLASSIC se mohou používat alkalické prací prostředky.

Sušení

Dbejte na pokyny výrobce. Ideální jsou teploty mezi 65°C a 80°C po dobu asi 7 minut. Po poklesu teploty (cca 30°C až 40°C) nechte ještě asi 7 minut sušit.

Skladování

Rohože by se neměly vystavovat zbytečně dlouho vyšším teplotám. Proto se doporučuje jejich vyjmutí ze sušičky, jakmile je proces sušení ukončen. Rohože nepřehýbejte a uložte je tak, aby ležely naplocho, vždy pryžovou stranou na stranu s vlasem. Srolované skladujte výhradně rubovou stranou ven.



Výhody zřejmé na první pohled

Každá kobercová rohož emco nabízí četné výhody, které se projevují při každodenním používání. Kromě toho existuje řada volitelných možností, jak upravit kobercovou rohož podle individuálních přání.

Výhody rohoží emco

- vysoce kvalitní zpracování, i u nášlapných okrajů čisté a rovné.
- vysoká gramáž vlasu použitého při výrobě, výsledkem je jemnost a komfort.
- až do velikosti 200 x 500 cm je možné vyrobit každou velikost.
- 32 barev na rohož typu IMAGE z celkem 45 barevných odstínů-
- grafický návrh loga: servis 24-48 hodin.
- krátká dodací lhůta: pouze 11-15 dní.
- možnost neutrální dodávky bez označení výrobce.
- nejsou minimální odběrová množství
- perforace (obr. 4). Kvůli trvanlivosti se všechny rohože dodávají s perforací (zabraňuje prasknutí rohože při praní, účinné schnutí).

Volitelné výhody

- nejrůznější tvary podle přání (obr. 1)
- zaoblené rohy
- označení okrajů podle zákazníka (obr. 2)
- etiketa s inventurním číslem (obr. 4)
- umístění transpondérových čipů k digitální registraci relevantních údajů o produktu (obr. 3)
- vyražení loga na rubu (obr. 5)
- umístění přichytek k fixaci na hladké podložce (obr. 6)
- dvojitý pryžový rub (obr. 7)
- na přání lze dodat rohože s nopkovým rubem (obr. 8). Z technických důvodů nebudou nopky na celé ploše zadní strany, ale jen jako „nopkové pole“. Vzhledem k různým velikostem rohože nelze jasně definovat vzdálenosti mezi nopkovým polem a nášlapným okrajem.
- speciální barevné stupnice (Pantone nebo RAL).



Obr. 1: Tvary rohoží na přání
Obr. 2: Označení na náběhové hraně
Obr. 3: Transpondérové čipy
Obr. 4: Perforace/etiketa s inv. číslem
Obr. 5: Logo vyražené na zadní straně
Obr. 6: Suché zipy
Obr. 7: Zdvojená rubová pryž
Obr. 8: Rubová strana s nopky

O firmě

Skupina emco je podnikem, který se již od svého vzniku v roce 1945 vyznačuje výrazným růstem, odborností a inovací.

Neustálý pozitivní vývoj podniku je založen na množství nápadů, podnikatelské obratnosti a na sociálním partnerství se zaměstnanci.

Nezaměnitelnou charakteristikou všech výrobků vyráběných pod značkou emco či NOVUS je spojení vložených uživatelských výhod a špičkového designu.

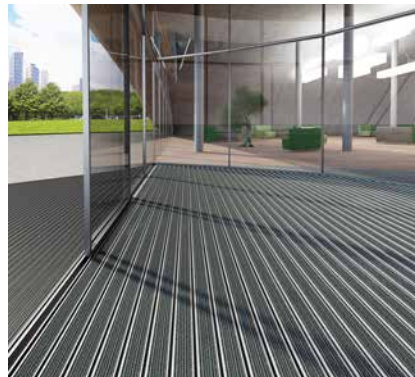
Prostřednictvím vynikajícího vzhledu a nejvyšší kvality tak usilujeme o trvalý podíl na světových trzích v novém tisíciletí.



EMCO NOVUS DAHLE emco



EMCO emco bad
emco bau
emco klima



NOVUS® Bürotechnik
Befestigungstechnik



DAHLE Bürotechnik



emco Elektroroller

Faxová objednávka kobercových rohoží / číslo: (+420) 482 360 399

Údaje zákazníka

Firma:

Odvětví:

Ulice:

PSČ/obec:

Kontaktní osoba:

Číslo zákazníka

Telefon:

Fax:

E-Mail:

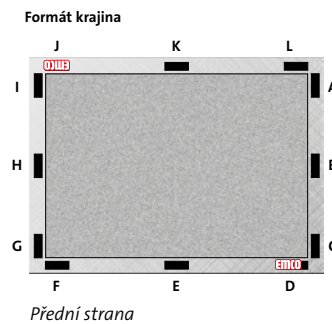
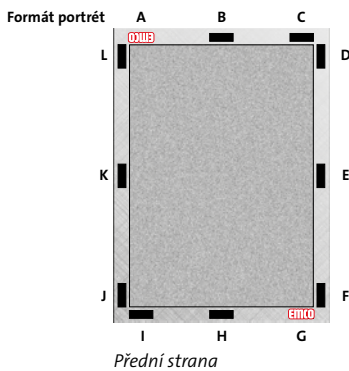
Č. objednávky:

Daňové číslo:

Kobercové rohože emco konkrétní provedení

Typ	Barva	Množství	Šířka (cm)	Hloubka (cm)	Formát

- Nopky**
- Ražební matrice** (č. _____)
- Nášlapný okraj**
- Štítek na nášlapném okraji** (standardní: emco) (u zákaznického štítku uveďte identifikační číslo. _____)
- Umístění etikety** (standardní: viz skica*)



*Pokud si nepřejete standard, zakroužkujte laskavě odpovídající písmena na skice

- Suché upevňovací zipy**
- Identifikační štítek**
- Číselný kód/etiketa s inventurním čísle** (pokud ano, zde doplňte údaj: _____)
- Čip** (ident. č.: _____)
- Rubová etiketa** (ident. č. _____) (pokud se liší od layoutu, načrtněte a pošlete faxem)

Místo/datum:

Podpis/jméno tiskacím písmem:

Pobočky a obchodní zastoupení ve světě

Německo (ústředí firmy)

emco Bau- und Klimatechnik GmbH & Co. KG
Geschäftsbereich Bautechnik
Breslauer Str. 34-38
49808 Lingen (Ems)
Tel. +49 591 / 91 40 0
Fax. +49 591 / 91 40 852
bau@emco.de

Rakousko

emco Bau- und Klimatechnik Vertriebsges.m.b.H.
Abteilung Bautechnik
Ausstellungsstr. 6
2020 Hollabrunn/AT
Tel. (+43) 029 52 302 60 120
Fax (+43) 029 52 302 60 21
wwithalm@emco-bau.at
www.emco-bau.com

Švýcarsko

emco Schweiz AG
Obfelderstrasse 41 a
8910 Affoltern a. A./CH
Tel. (+41) 044 500 35 50
Fax (+41) 044 500 35 59
info@emco-schweiz.ch
www.emco-bau.com

Velká Británie a Severní Irsko

emco UK Ltd.
5 Plough Road
Wellington
Telford
TF1 1ET
Tel. (+44) 01952 256 446
Fax (+44) 01952 262 940
enquiries@emcouk.co.uk
www.emco-bau.com

Nizozemí

emco Benelux B.V.
Divisie Bouwtechniek
Postbus 66
5320 AB Hedel/NL
Baronieweg 12 B
5321 JW Hedel/NL
Tel. (+31) 073 599 8310
Fax (+31) 073 599 8319
bouwtechniek@benelux.emco.de
www.emco-bau.com

Belgie a Lucembursko

emco Benelux B.V.
Divisie Bouwtechniek
Veldrijck 2
8530 Harelbeke/BE
Tel. (+32) 056 224 978
Fax (+32) 056 225 879
bouwtechniek@benelux.emco.de
www.emco-bau.com

Francie

emco France SAS
8 Rue des Perrières ZI
39700 Dampierre/FR
Tel. (+33) 03 84 80 16 20
Fax (+33) 03 84 80 16 21
info@emco.fr
www.emco.fr

Španělsko

emco Spain S.L.U.
Carretera de L'Hospitalet 147-149
Cityparc Atenas 2° 2a
08940 Cornellà de Llobregat (Barcelona)/ES
Tel. (+34) 932 411 425
(+34) 902 180 024
Fax (+34) 932 411 426
info@es.emco.de
www.emco-bau.com

Itálie

Andrea Gioco
Via A. Cardazzo 56/a
33070 Budoia (PN)/IT
Tel. (+39) 340 493 51 64
Fax (+39) 0434 55 10 03
info@it.emco.de
www.emco-bau.com

Polsko

emco Polska Sp.z.o.o.
Ul. Makowskiego 1
02-768 Warszawa/PL
Tel./Fax (+48) 22 818 82 36
biuro@pl.emco.de
www.emco-bau.com

Rusko

OOO emco Rus
Polesky Projezd 16, str. 1, off. 105
125367 Moskva/RU
Tel./Fax (+7) 499 940 19 16
info@ru.emco.de
www.emco-bau.com

Slovinsko/Chorvatsko

EM Sistemi
Laznica 1
5282 Cerklje na Gorenjskem/SI
Tel. (+38) 6 51 435 159
info@emco.si
www.emco.si

Švédsko

Matting AB
Box 514
44115 Alingsås/SE
Tel. (+46) 0322 67 08 00
Fax. (+46) 0322 67 08 01
projekt@matting.se
www.matting.se

Dánsko

CHR-FODE A/S
Kasper Larsen
Drejervej 25
2400 Kopenhagen/DK
Tel. (+45) 039 408331
Fax. (+45) 035821161
projekt@matting.se
www.emco-bau.com

Finsko

Oy Hedtec Ab
Valaistus ja kiinteistötuotteet
Lauttasaarentie 50
00200 Helsinki/FI
Tel. (+358) 207 638 000
Fax (+358) 9 673 813
lighting@hedtec.fi
www.hedtec.fi

Řecko

emco SA
5 Douk. Plakentias Str.
15127 Melissia-Athen/GR
Tel. (+30) 210 613 83 10
Fax (+30) 210 613 83 14
line@emco.gr
www.emco-bau.com

Česká republika

Novus Česko s.r.o.
Raspenava 191
464 01 Raspenava/CZ
Tel. (+420) 482 360 750
Fax (+420) 482 360 399
rohoky@novus.cz
www.emco-bau.com

Slovensko

Tommar Slovakia s.r.o.
Lamacská Cesta 111
84103 Bratislava/SK
Tel. (+421) 2 64 46 16 16
Fax (+421) 2 64 46 15 15
tommar@tommar.sk
www.emco-bau.com

Střední východ

emco Novus Middle East FZC
SAIF ZONE
Bldg. no. L01, office no. 14
P.O. Box 120058
Sharjah/UAE
Mobile (+971) 50 3443 579
(+49) 0170 47 20 296
rami@kaakarli.de
www.emco-bau.com

Střední a Jižní Amerika

Tarkett Mexico
Raudales No. 26
Lomas de Cocoyoc, Morelos
C.P. 62738 Mexico/MX
Tel./Fax (+52) 73 53 56 39 18
Mobile (+52) 55 51 07 95 24
tarkett.mexico@hotmail.com
www.emco-bau.com

Tchaj-wan

Rainier Collections Inc.
No.172-1, Sec.5, Roosevelt Road
Taipei 11681, R.O.C./TW
Tel. (+886) 2 8967 1968
Fax (+886) 2 2935 7691
rci.rainier@msa.hinet.net
www.emco-bau.com

Japonsko

Bevel Corporation
S-Court 101, 3-1 Shinanomachi
Shinjuku-ku
Tokyo 160-0016/JP
Tel. (+81) 3 53 41 42 43
Fax (+81) 3 53 41 42 44
emco@bevel.co.jp
www.emco-bau.com

Turecko

emco Yapi Ltd. Sti.
Yigitler Mah. Otosansit 1.
Blok No. 161-169
16290 Yildirim-Bursa/TR
Tel. (+90) 224 342 43 05
Fax (+90) 224 342 43 06
Mobile (+90) 554 786 85 06
(+49) 173 271 53 91
h.koru@emco.de
www.emco-bau.com

Hongkong

emco Novus International Ltd.
Unit no. 1108, Level 11, Tower 1
Grand Central Plaza
138 Shatin Rural Committee Road
Shatin, New Territories/ HK
Tel. (+852) 215 318 15
Fax (+852) 215 318 16
Mobile-HK (+852) 53 187 187
Mobile-China (+86) 152 179 43319
pyau@hk.emco.de

Čína

emco Building Technology (Chuzhou) Ltd.
No. 203 East Jiujiang Road
Chuzhou City
239000 Anhui/CN
Tel. (+865) 503 567 500
Fax (+865) 503 567 577
info@china-emco.com
www.china-emco.com

emco Bau- und Klimatechnik
GmbH & Co. KG
Postfach 1860
D-49803 Lingen (Ems)
Germany
Tel. +49 (0) 591 9140-0
Fax +49 (0) 591 9140-852
bau@emco.de

Novus Česko s.r.o.
Raspenava 191
CZ-464 01 Raspenava
Tel. (+420) 482 360 750
Fax (+420) 482 360 399
rohozky@novus.cz
www.emco-rohozky.cz

www.emco-bau.com

