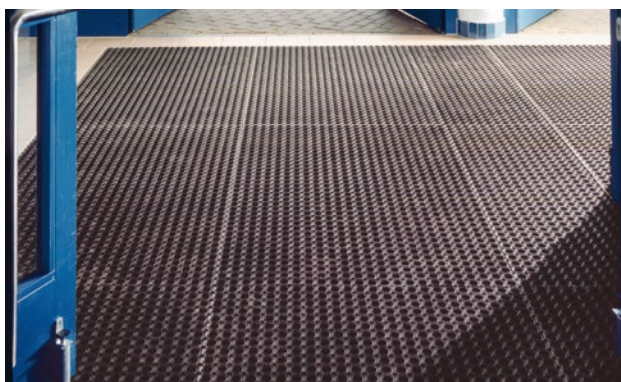
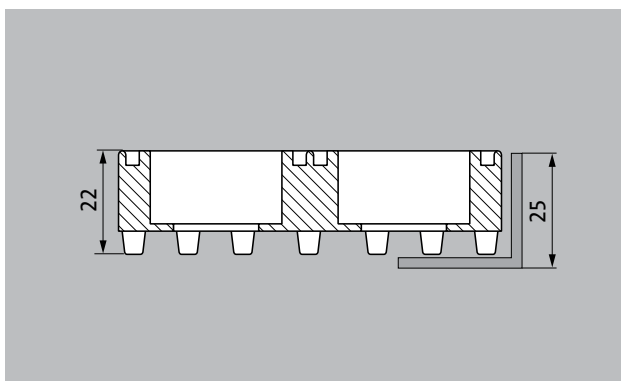


# emco STRUCTURA brez okroglih ščetk z dvojnimi rinčicami

## tip Structura 220 FR



idealni za vhode in stopnišča na zunanjem delu, industrijske hale, sejemske hale, žičnice, ladijske palube in pomole za čolne



zunaj (cona 1)

### opis

Odporen, univerzalno uporaben tepih z visokim čistilnim učinkom (proti grobi umazaniji). Na osnovi lahkega čiščenja, enostavnim odtokom vode, kot tudi odpornostjo na temperature (-30 do +50) idealen za zunanje predele s snegom in visoko vlago.



zunaj (cona 1)



zunaj (cona 1)



cestni prah, lasje, pesek, pepel, tekstilna vlakna, manjši listi in vejice, grob pesek, manjši gramoz.



Gorljivost po Euronorm Bfl-s1 dobavljivo. (preizkušeno s strani Textiles & Flooring Institute GmbH).

### barve



gumi  
predpražnik  
satovje: črn

## tip Structura 220 FR

<b>ca. Višina (mm)</b>	22
<b>teža (kg/m<sup>2</sup>)</b>	13,5
<b>nastopna ploskev</b>	vzorec satovje
<b>gorljivost</b>	Gorljivost po Euronorm Bfl-s1. preizkušena s strani Textiles & Flooring Institute GmbH
<b>material</b>	visokokvalitetna polna guma, odporna na vremenske razmere in na obrabo
<b>odtok</b>	Vozličasta površina na spodnji strani v kombinaciji z odprtimi satastim dnom poskrbi za odlični odtok vode.
<b>izdelava po meri</b>	S posebnimi razrezi je možno oblikovati skoraj vsako dimenzjo. (velikosti predpražnikov do 2 m <sup>2</sup> se izdelajo z lepljenjem, večje površine se sestavljajo s povezovalnimi elementi iz gume)

<b>Višina plošče v mm</b>	1500 x 1000
---------------------------	-------------

<b>oprema</b>
emco vgradni okvir 500: 500-25 AL aluminij
emco vgradni okvir 500: 500-25 CN inox (V2A)
emco vgradni okvir 500: 500/N 600x400 aluminij
emco vgradni okvir 500: 500/N 800x500 aluminij
emco vgradni okvir 500: 500/N 900x600 aluminij
emco vgradni okvir 500: 500/N 1000x600 aluminij
emco vgradni okvir 500: 500/N 1000x800 aluminij
emco vgradni okvir 500: 500/N 1000x1000 aluminij
emco vgradni okvir 500: 500/N 1200x800 aluminij

Pridržujemo si pravico do tehničnih sprememb / zaradi proizvodnega procesa lahko pride do barvnih odstopanj