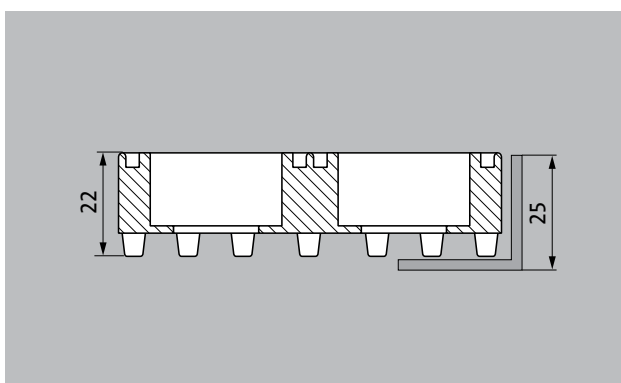


Type Structura 220 FR



Idéal pour pose en extérieur, halls d'exposition, gymnases, industries, stations de sport d'hiver, ponts et passerelles de navire

1 **2** **3** pour l'extérieur (Zone 1)

Description

Tapis standard robuste, à efficacité élevée (pour les salissures grossières). Idéal pour une pose en extérieur dans des lieux à conditions hivernales extrêmes (stations de ski), grâce à son entretien facile, son évacuation d'eau élevée et sa résistance aux conditions climatiques extrêmes (de -30 à +50°C)



pour l'extérieur (Zone 1)



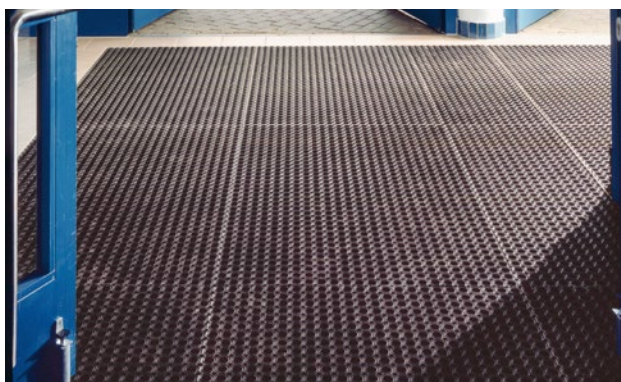
pour l'extérieur (Zone 1)



Poussière extérieure, cheveux/poils, sable, cendre, fibres textiles, petites feuilles et brindilles, gravillons, sable grossier, petits cailloux



Comportement au feu: classement Bfl-S1.



Coloris



tapis annulaire: noir

Type Structura 220 FR

Hauteur env. (mm)	22
Poids (kg/m²)	13,5
Revêtement	Echantillon annulaire octogonal. Tolérance dimensionnelle: +/-1.5%
comportement au feu	Classement au feu Bfl-S1. Contrôle effectué par la société Textiles & Flooring Institute GmbH (TFI).
Matériau	gomme résistant aux conditions climatiques extrêmes et à l'abrasion.
écoulement de l'eau	une évacuation parfaite de l'eau grâce à des picots en sous-face et une structure ouverte du tapis
Cotes finales de réalisation	Une découpe spéciale permet de réaliser presque toutes les formes (Les tapis de moins de 2m ² sont composés d'éléments collés, les tapis plus grands sont réalisés en plusieurs parties avec des éléments de liaison en gomme).

Taille des plaques en mm	1500 x 1000
---------------------------------	-------------

Accessoires
emco cadres à encastrer 500: 500-25 AL Aluminium
emco cadres à encastrer 500: 500-25 CN Inox (316 ASTM)
emco cadres à encastrer 500: 500/N 600x400 Aluminium
emco cadres à encastrer 500: 500/N 800x500 Aluminium
emco cadres à encastrer 500: 500/N 900x600 Aluminium
emco cadres à encastrer 500: 500/N 1000x600 Aluminium
emco cadres à encastrer 500: 500/N 1000x800 Aluminium
emco cadres à encastrer 500: 500/N 1000x1000 Aluminium
emco cadres à encastrer 500: 500/N 1200x800 Aluminium

Sous réserve de modifications techniques