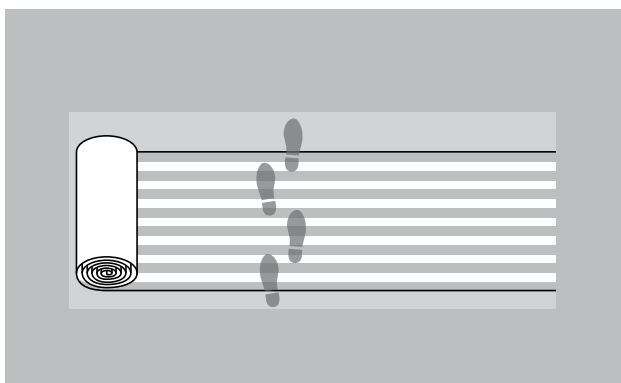
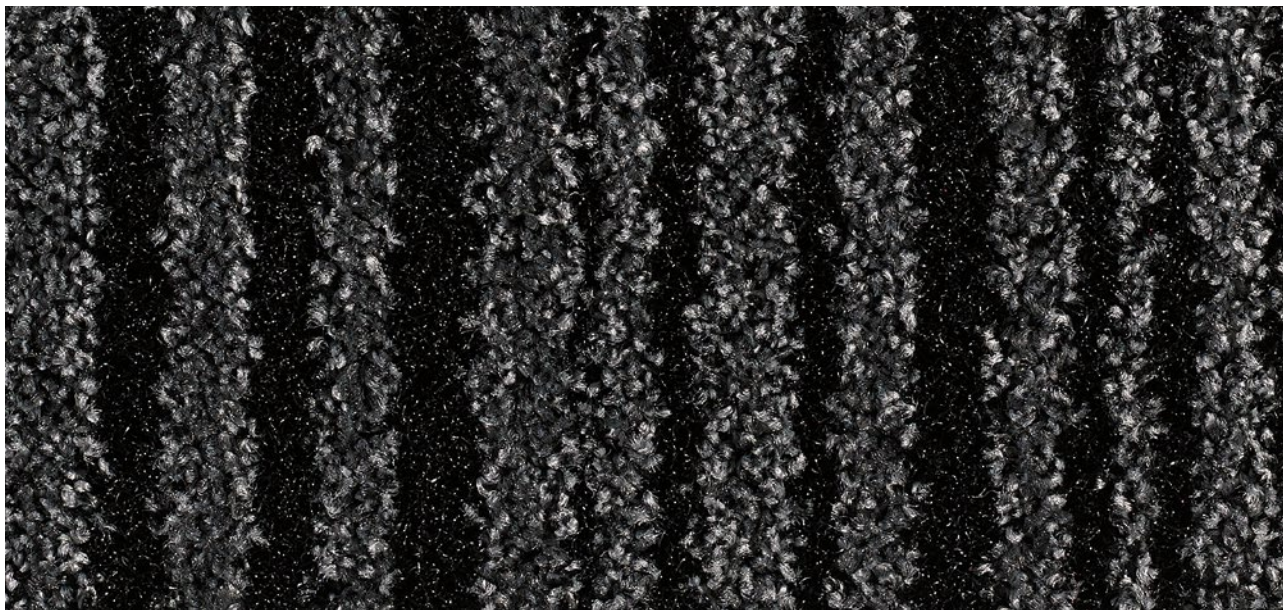


## tip SCRATCH2

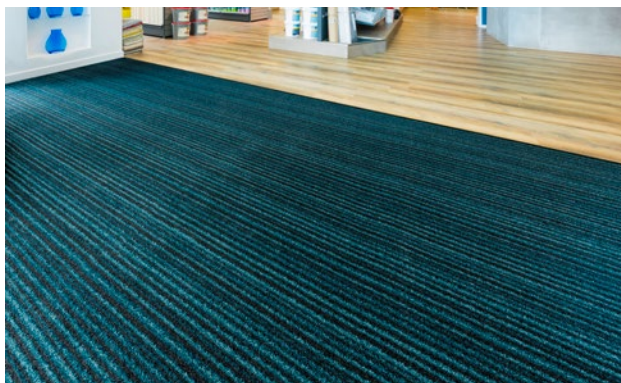


profiliran in ефективен

1 2 3 notranji prostori  
(cona 3)

### opis

emco SCRATCH2 izpolni z novo kombinacijo materialov dvojno vlogo: odstranjevanje grobe umazanije in vpojnost vlage. Do 90 % manj nečistoče se prenaša naprej v prostor. S tem je omogočeno maksimalno ohranjanje vrednosti drugih talnih oblog, parketa, kamna. Investicija, ki se obrestuje: emco SCRATCH2 prihrani do 65% stroškov čiščenja. Za optimalno čisti prostor se SCRATCH2 polaga s črtami prečno na smer hoje.



antistatičen



DS (EN 13893)



Odpornost



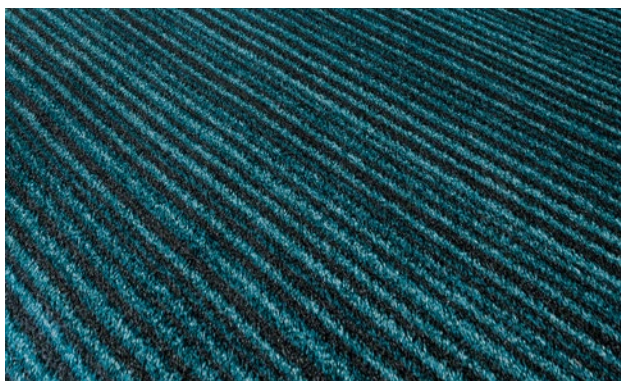
gorljivost



visok



Vložek,  
primeren za  
objekt 33



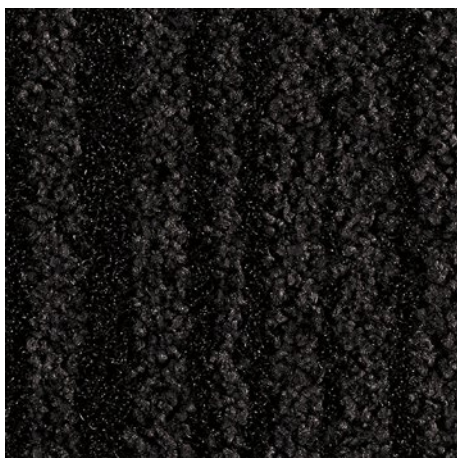
# tip SCRATCH2

<b>konstrukcija</b>	Tufting-Velours 1/8"
<b>Material pilota</b>	100% poliamid ECONYL
<b>material nosilcev</b>	vlakna poliestra
<b>premaz na hrbtišču</b>	poln premaz
<b>Pile masa / masa vlaken (g / m<sup>2</sup>)</b>	750
<b>skupna teža (g/m<sup>2</sup>)</b>	3.550
<b>skupna višina (mm)</b>	8
<b>število čepkov/m<sup>2</sup></b>	116.000
<b>Drсни upor</b>	DS (EN 13893)
<b>certifikati</b>	CE skladnost EN 14041 (samo trakovi)

<b>dobava v trakovih</b>	200 cm široko (z robom)
<b>značilnosti izdelka</b>	vpoinost umazanije in vlage
<b>polaganje</b>	Posamezni pasovi ali manjše površine se lahko položijo na vsak gladek tlak. Pri večjih površinah in z upoštevanjem lokalnih danosti se priporoča fiksno polaganje z lepljenjem z mehkim PVC lepilom.
<b>čiščenje</b>	Odstanjevanje umazanije z močnim sesalcem. Svetuje se periodično mokro čiščenje- škropljenje/sesanje. Brez problemov se čisti z večjo količino vode, vendar ne nad temperaturo 40°C. Ne uporabljajte čistil, ki vsebujejo klor.
<b>znamka</b>	emco

## tip SCRATCH2

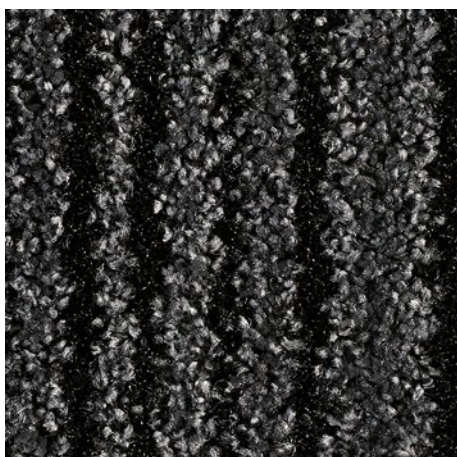
barve



40.11 črna



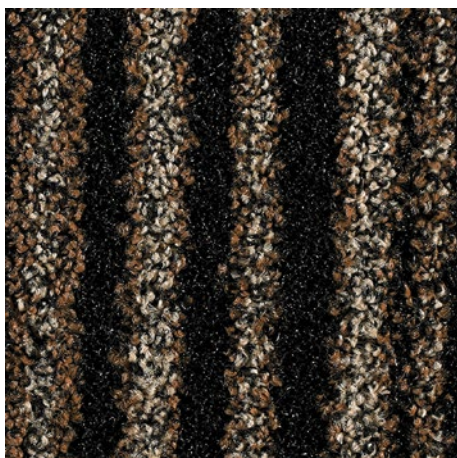
40.12 antracit



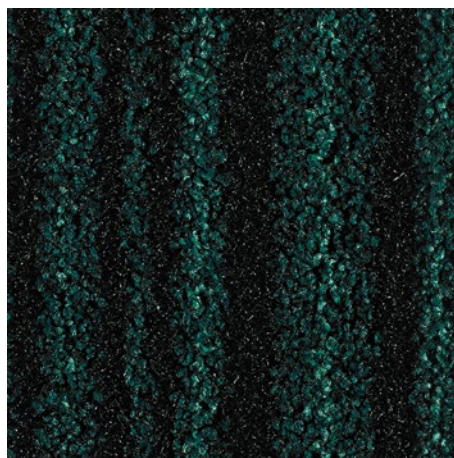
40.13 siva



40.14 rjava



40.15 bež



40.16 petrol

Pridržujemo si pravico do tehničnih sprememb / zaradi proizvodnega procesa lahko pride do barvnih odstopanj