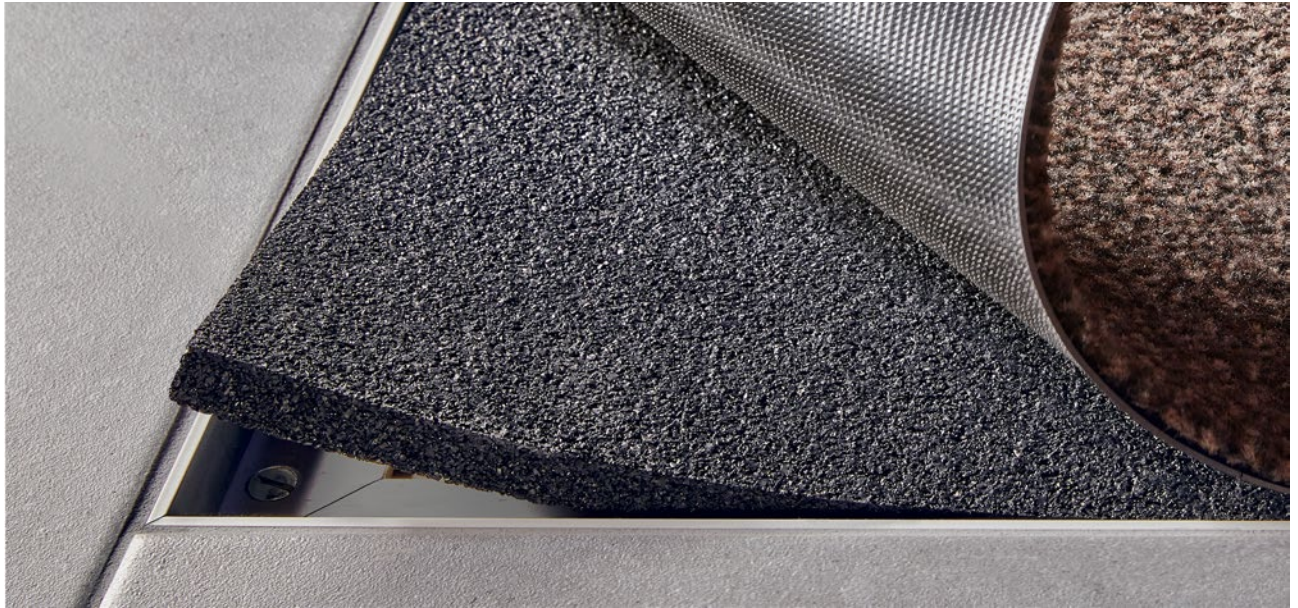


Tappeto adattatore per sistemi di tappeti tecnici posati in profondità

tipo Tappeto adattatore



Tappeto adattatore per sistemi di tappeti tecnici posati in profondità

tipo Tappeto adattatore

posa	Nei vostri telai di (generalmente) ca. 22 mm di profondità viene innanzitutto inserito il nostro tappeto adattatore di 14 mm di spessore e quindi, per esempio, il nostro asciugapassi MAXIMUS con un pile di 10 mm di altezza.
-------------	---

colori	nero
rotoli (ml)	6
Larghezza (cm)	125
struttura del materiale	granulato di gomma riciclato
spessore	ca. 14 mm

Con riserva di modifiche tecniche / Possono verificarsi variazioni di colore dovute alla produzione