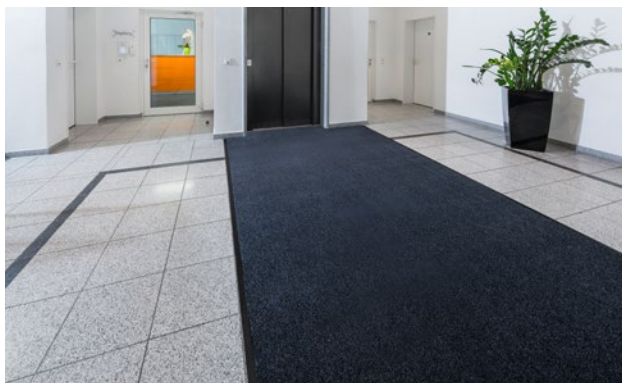


tip PRESTIGE



Dobavljiv v rolah v petih brezčasnih barvah in visoki kakovosti za vse kritične cone, ki so posebno dovzete za umazanije. Povsod, kjer je frekventnost oseb ob vhodu in izhodu visoka in kjer naj se preprečuje razširjanje umazanije.

1 2 **3** notranji prostori
(cona 3)

opis

Izdelek v rolah v 5 brezčasnih barvah in visoki kakovosti za vse kritične cone, ki so posebno dovzete za zamazanja.



antistatičen



primeren
za kolesa
pisarniških
stolov



primeren za
stopnice



DS (EN 13893)



Odpornost



Cfl-s1

ECONYL



luksuzno



Primerno za
objekt 32

tip PRESTIGE

konstrukcija	Tufting-Velours 1/8"
Material pilota	100% poliamid ECONYL
material nosilcev	vlakna poliestra
premaz na hrbtišču	poln premaz
Pile masa / masa vlaken (g / m²)	975
skupna teža (g/m²)	3.560
skupna višina (mm)	8
število čepkov/m²	141.730
Drсни upor	DS (EN 13893)
certifikati	CE skladnost EN 14041 (samo trakovi)
dobava v trakovih	130 cm širok (z obrobo) 200 cm široko (z robom)
značilnosti izdelka	vpoinost umazanije in vlage
polaganje	Posamezni pasovi ali manjše površine se lahko položijo na vsak gladek tlak. Pri večjih površinah in z upoštevanjem lokalnih danosti se priporoča fiksno polaganje z lepljenjem z mehkim PVC lepilom.

čiščenje	Odstanjevanje umazanije z močnim sesalcem. Svetuje se periodično mokro čiščenje- škropljenje/sesanje. Brez problemov se čisti z večjo količino vode, vendar ne nad temperaturo 40°C. Ne uporabljajte čistil, ki vsebujejo klor.
znamka	emco

Primerno za:
Dom upokojencev in negovalni dom
Arena
Zdravniška ordinacija
Železniška postaja
pisarniški in upravni prostori
Enodružinska hiša
Visoka strokovna šola/Univerza
Letališče
Hotel
Vrtec
Klinika/Bolnišnica
Večdružinska hiša
Sejem
Šola
Športna dvorana

tip PRESTIGE

barve



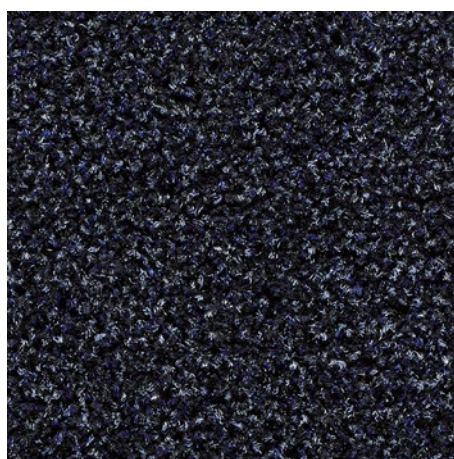
61.01 antracitne barve



61.02 sive barve



61.03 rjave barve



61.05 modre barve



61.06 bež

Pridržujemo si pravico do tehničnih sprememb

MEDI-A-NORM D.O.O. · CESTA V MESTNI LOG 28 · 1000 LJUBLJANA · Slovenija
· Tel. (+386) 51 435 159 · info@emco.si · www.emco-bau.com