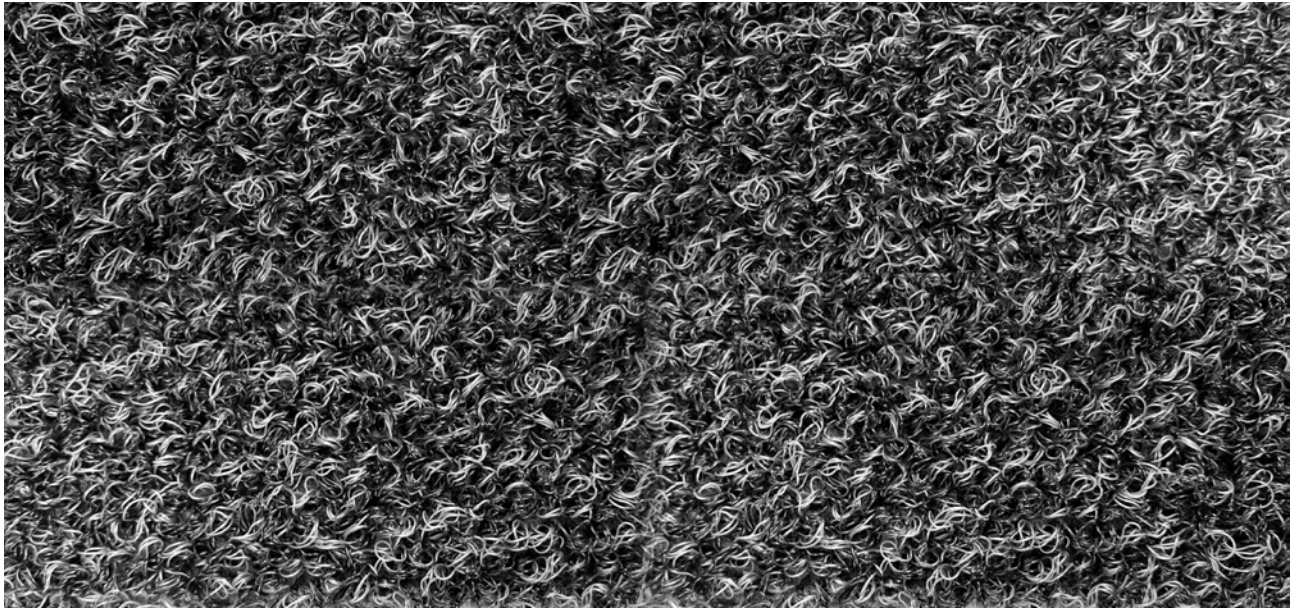


type OUTDOOR



Duurzame bouclé toepassing voor een effectieve opname van vuil.

1 **2** **3** inpandige en overdekte entree (zone 1 en 2)

beschrijving

De juiste keuze voor de overdekte buiten entree. Duurzaam, slijtvast en een optimale werking voor de opname van grof vuil. Op rolbreedtes en als losse mat leverbaar.



Statische oplading (ISO 6356): Permanent antistatisch



Trappengeschiktheid (EN 1963): Voor intensief projectgebruik



DS (EN 13893)



scheurvastheid



Brandgedrag (EN13501-1): Cfl-s1



Comfortniveau



Klasse 33

type OUTDOOR

| | |
|--|---|
| constructie | Getuft velours 5/32" |
| poolmateriaal | 100% polyamide |
| draagmateriaal | polyestervlies |
| coating | zwarte coating |
| poolmateriaal / vezelgewicht | 600 |
| totaalgewicht (g/m²) | 3.200 |
| totale hoogte (mm) | 8 |
| Aantal noppen/m² | 64.000 |
| Slijtvast | DS (EN 13893) |
| Certificaat | CE Eigenschappen EN 14041 (enkel voor rollen) |

| | |
|-------------------------|--|
| levervorm matten | 60 x 90 cm (incl. rand) |
| productkenmerk | vuil- en vochtigheidopname |
| plaatsing | Individuele banen of kleinere oppervlakten op een gladde vloer vastleggen wordt met een voor zachte PVC geschikte lijmsort aanbevolen. |
| reiniging | Vuilverwijdering met de borstelzuigmachine. Voor regelmatige reiniging wordt de sproeiextractie aanbevolen. Daarbij wordt probleemloos onder hoge druk water in het tapijt gespoten en meteen weer weggezogen. |
| merk | emco |

schoonloop

type OUTDOOR

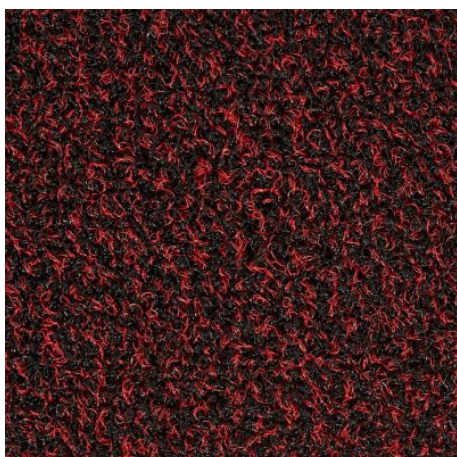
Kleuren



antraciet



Bruin



rood

Technische wijzigingen voorbehouden

emco Benelux B.V. Divisie Bouwtechniek Veldrijk 2 8530 Harelbeke / BE Tel.
(+32) 056 224 978 bouwtechniek@benelux.emco.de www.emco-bau.com

EMCO