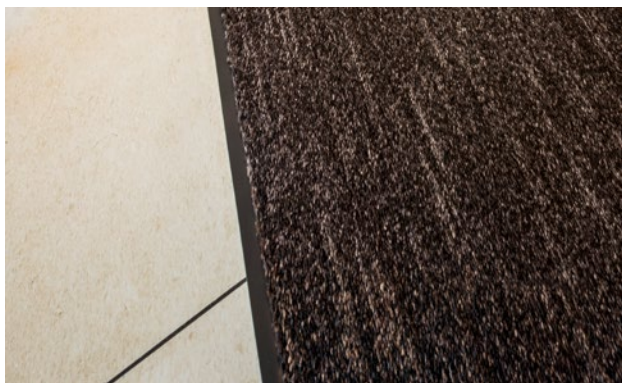


# Wykładzina wycieraczkowa

## Typ LINEA



Niepowtarzalny wygląd dzięki paskowanej konstrukcji pętelkowej

1 2 3 Pomieszczenia wewnętrzne (strefa 3)

### Opis

Mata wycieraczkowa o charakterze dywanu i eleganckiej kolorystyce. Nadająca przestrzeni elegancki wygląd, a jednocześnie bardzo wytrzymała - dlatego idealnie nadaje się również do intensywnie użytkowanych obszarów.



ECONYL

Antystatyczny DS (EN 13893) Wytrzymałość Bfl-s1



dobry

Odpowiedni dla obiektu 32

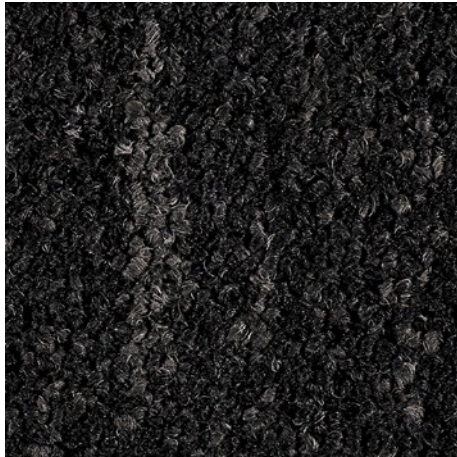
## Typ LINEA

<b>Konstrukcja</b>	Welur przesywany przędzą 5/32"
<b>Warstwa runa właściwego</b>	100% poliamid ECONYL
<b>Materiał nośny</b>	Włóknina poliestrowa
<b>Powłoka spodnia</b>	Ciężka powłoka
<b>Udział runa / masa włókna</b>	700
<b>Masa całkowita (g/m<sup>2</sup>)</b>	3.500
<b>Wysokość całkowita (mm)</b>	8
<b>Liczba wypustów na m<sup>2</sup></b>	92.000
<b>Opór przy przesuwaniu</b>	DS (EN 13893)
<b>Certyfikaty</b>	Zgodność z CE wg EN 14041 (tylko chodniki)

<b>Forma dostawy: chodnik</b>	Szerokość 200 cm (z krawędzią)
<b>Cecha produktu</b>	Wchłanianie brudu i wilgoci
<b>Układanie</b>	Pojedyncze pasma i maty o mniejszych rozmiarach można układać luzem na gładkiej podłodze. W przypadku większych powierzchni lub uwzględniając warunki lokalne zaleca się ułożenie na stałe, mocując klejem odpowiednim do miękkiego PCW.
<b>Czyszczenie</b>	Usuwanie brudu dzięki wydajnym szczoteczkom. Do okresowego gruntownego czyszczenia zaleca się zastosowanie ekstrakcji natryskowej. Można bezproblemowo czyścić dużą ilością wody, temp. wody poniżej 40°C. Nie stosować chlorowęgłowodoru (Tetra).
<b>Wskaźnik</b>	emco

## Typ LINEA

### Kolory



19.01 antracyt



19.02 szary



19.03 brązowy



19.04 niebieski

Zastrzegamy sobie możliwość zmian danych technicznych

emco Polska Sp.z.o.o. · Ul. Makowskiego 1 · 02-784 Warszawa / PL · Tel./Fax  
(+48) 22 818 82 36 · info@pl.emco.de · www.emco-bau.com

**EMCO**