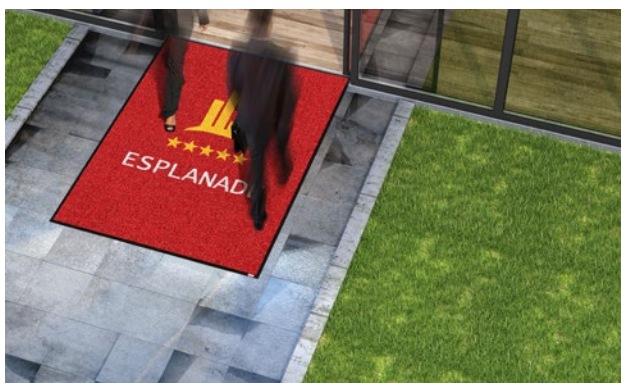


Typ Image Outdoor



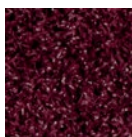
popis

Pratelné rohože určené pro design s výrazným reklamním účinkem pro odstranění velkého množství špíny v nechráněných venkovních zónách.

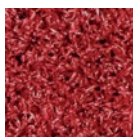


Typ Image Outdoor

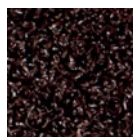
Barvy



OD9010 borďó



OD9011  erven a



OD9030 tmav e
hn ed a



OD9031 p iskov a



OD9032 p irodn i



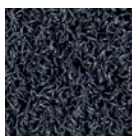
OD9050 oranov a



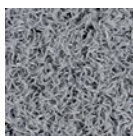
OD9051 lut a



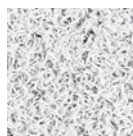
OD9060  ern a



OD9061 ed a



OD9062 sv etle
ed a



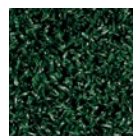
OD9063 bil a



OD9070 tmav e
modr a



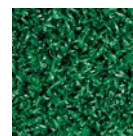
OD9071 dzinov e
modr a



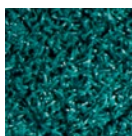
OD9080 mechov e
zelen a



OD9081 sv etle
zelen a



OD9082 travn i
zele n



OD9083 petrolejov a

Typ Image Outdoor

spodní vrstva	Povrch z nitrilové gumy, tloušťka cca 2 mm vč. zesíleného došlapového okraje. Po celém povrchu jsou umístěny nopy a drenážní otvory pro odvádění vlhkosti.
šířka nášlapného okraje	20 mm
výška podlahy	7 - 8 mm
podlahový materiál	100 % Polyamid 6, hmotnost vlákna ve vlasu 1.000 g/m ²
výška	8 - 9 mm
Celková hmotnost (g/m²)	3200
Rozdíl v rozměrech v %	+/- 5 %
Označení okraje chození	na přání

Teplota praní max °C	40
stálobarevnost	nedochází ke změnám barev (DIN EN 20105-C01)
záruka	Zákonná doba záruky při správné péči, čištění a skladování 2 roky.
standardní šířka (cm)	85 115 150 200 Speciální rozměry možné do velikosti 200x500 (cm)