



Laufzeit-
Verlängerung
bis Ende **2025**

emco Sauberlaufkollektion

Programm 2024

Sauberlauf für Schmutzfangzonen
in Bahnen, Matten und Fliesen

EMCO



NACHHALTIG SAUBER LAUFEN!

In den vergangenen dreißig Jahren sowie aktuell war und ist das Thema Schmutzfangzonen/Sauberlauf für uns als Sachverständigenbüro für Fußbodentechnik und Raumausstattung allgegenwärtig mit zunehmender Bedeutung.



Fußbodenflächen in öffentlichen und privaten Bereichen gehören heute planerisch und praktisch zum architektonischen Gesamtkonzept der Gebäudegestaltung. Ökologisch nachhaltig steht im Vordergrund der einzusetzenden Materialien, um sicherzustellen, dass kein Raubbau an der Natur entsteht und so eine Bauweise die

natürlichen Lebensgrundlagen nur in dem Maße beansprucht, wie sich diese regenerieren kann.

Mit Durchsicht der Kollektion emco Sauberlauf 2024 habe ich gesehen, dass genau diese ökonomische Nachhaltigkeit sich auch bei den emco Sauberlaufsystemen wiederfindet. Sauberlaufzonen/-flächen – genügend groß und richtig angeordnet – führen in der Kombination direkt zu einer ökonomischen Nachhaltigkeit, da wirtschaftlich betrachtet „jedes Schmutzkorn“, das nicht in ein Gebäude gelangt, auch nicht entfernt werden muss.

Richtig konzipierte Schmutzschleusen und Sauberlaufzonen vor und im Gebäude senken den Verschmutzungsgrad der Fußbodenflächen erheblich, vergrößern die Reinigungsintervalle und sparen somit Kosten und verlängern die Lebensdauer der Fußbodenflächen. Egal, ob diese mit Natur- oder Kunststein, elastischen oder textilen Bodenbelägen ausgestattet sind. Die Werterhaltung steht im Vordergrund und zeigt sich für das Publikum als sichtbares Fundament ökologisch nachhaltiger Planungs- und Denkweise.

Die praktische Nutzungsdauer von Fußbodenbelägen wird verlängert und hierbei darf genauso die Begehsicherheit nicht außer Acht gelassen werden, die bei sauberen Fußbodenflächen gewährleistet ist. Das Konzept und die Kollektion emco Sauberlauf 2024 sind für mich als Berufssachverständiger nicht nur technisch überzeugend, sondern auch mit den gestalterischen Möglichkeiten für Architekten, Planer und Verleger praktisch unverzichtbar.

In diesem Sinne für eine saubere Welt!

Richard A. Kille

IFR Köln

INSTITUT FÜR FUSSBODEN- UND RAUMAUSSTATTUNG



REINIGUNGSKOSTEN SPAREN WERTE ERHALTEN RUTSCHUNFÄLLE VERMEIDEN SAUBERLAUF REIN 3-ZONEN-REINIGUNG PLANEN

Bodenbeläge vertragen es überhaupt nicht, wenn Erde, Staub und Feuchtigkeit unter den Schuhsohlen ins Haus getragen werden. Dagegen hilft schon eine neue Sauberlaufmatte, denn ein Sauberlauf bürstet den Schmutz ab und nimmt Nässe auf, bevor sie sich im gesamten Gebäude verteilen.

Damit der Schmutz dort bleibt, wo er bleiben soll, bieten wir Ihnen alles rund um den Sauberlauf.

SICHER



Verhindert Rutschunfälle
und erfüllt die
Verkehrssicherungspflicht

WERTERHALTEND



Stoppt teure Beschädigungen
des Bodenbelags und bewahrt
so den Immobilienwert

EFFIZIENT



Ein Sauberlaufsystem
amortisiert sich bereits
nach 6 Monaten

SPARSAM



Reduziert die
Reinigungszeit und -kosten
um bis zu 90 Prozent

INDIVIDUELL



Innovative Technik ermöglicht
das Bedrucken eines ganz
persönlichen Sauberlaufs

NACHHALTIG

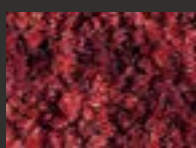


Senkt den Reinigungs-
mittelverbrauch und den
Verpackungsabfall

FÜR JEDEN EINSATZ DAS PASSENDE PRODUKT

Für alle Außen- und Innenbereiche eines Gebäudes bietet emco den technisch und gestalterisch geeigneten Sauberlauf. Wichtig vor jeder Planung ist die Analyse der kritischen Zonen, die besonders anfällig sind für Anschmutzungen. Das Ergebnis ist ein persönliches Sauberlaufkonzept, optimal angepasst an die architektonischen Anforderungen. Für saubere Lösungen nach Ihren Vorstellungen.

PRODUKTE



MAXIMUS® VINTAGE

Seite 09



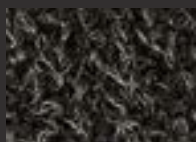
MAXIMUS® UNI

Seite 09



MAXIMUS® DESSIN

Seite 09



OUTDOOR

Seite 10



CARE

Seite 11



LINEA

Seite 12



FAVORIT

Seite 13



COLOR PLUS

Seite 14



PRESTIGE

Seite 15



ROYAL

Seite 16



INNOVA

Seite 17



CONFORM

Seite 18



SCRATCH2

Seite 19

SONDERLÖSUNGEN

Logomatten MAXIMUS® IMAGE / IMAGE INDOOR	Seite 20
Kokosmatten	Seite 21
Stufenmatten CONFORM	Seite 21
Fliesen	Seite 22

ZUBEHÖR

Sigan Elements / Sigam Elements Plus	Seite 24
Reguliermatte	Seite 25
Kantenprofil	Seite 25
Rutschstopp	Seite 25

SAUBERLAUFSYSTEME

emco 3-Zonen-Reinigung	Seite 26
Eingangsmatten	Seite 28
Technischer Kundendienst für Eingangsmatten	Seite 33

REFERENZEN

Seite 34

PRODUKT-FAKTEN

Regenerierte ECONYL® Garne	Seite 36
HydroTX-Technologie	Seite 36
Reinigungs- und Pflegeempfehlung	Seite 37
Verlegeempfehlung	Seite 38

TECHNISCHE DATEN

Seite 39

MAXIMUS®

Der Maßstab für höchste Komfortansprüche. Hochwertiger Tufting-Velours und wertige Optik verbinden sich hier mit exzellenten Schutz-Eigenschaften. Erhältlich in drei attraktiven Designs für Gestaltungen auf hohem Niveau.

MAXIMUS® VINTAGE / UNI / DESSIN

Bahnen	ca. 130 und 200 cm breit
Matten	ca. 60 x 90 cm ca. 90 x 150 cm ca. 130 x 200 cm (inkl. Rand)

Technische Daten siehe Seite 39

MAXIMUS® VINTAGE



83.07 rot



83.02 anthrazit



83.03 grau



83.04 braun



83.05 beige

MAXIMUS® UNI



80.01 schwarz *



80.02 anthrazit *



80.03 grau



80.04 braun *



80.07 rot *

MAXIMUS® DESSIN



81.01 schwarz *



81.02 anthrazit



81.04 braun

OUTDOOR



* Auch als Performance-Einlage lieferbar

Die richtige Wahl für draußen. Langlebig, weil extrem wetterfest. Mit optimaler Aufnahme von Grobschmutz und perfekten Liegeeigenschaften. In Bahnen und Matten lieferbar.

OUTDOOR

Bahnen ca. 100 und 200 cm breit

Matten ca. 60 x 90 cm

ca. 90 x 150 cm

(inkl. Rand)

Technische Daten siehe Seite 39

Farbe: 85.01 anthrazit



85.01 anthrazit *

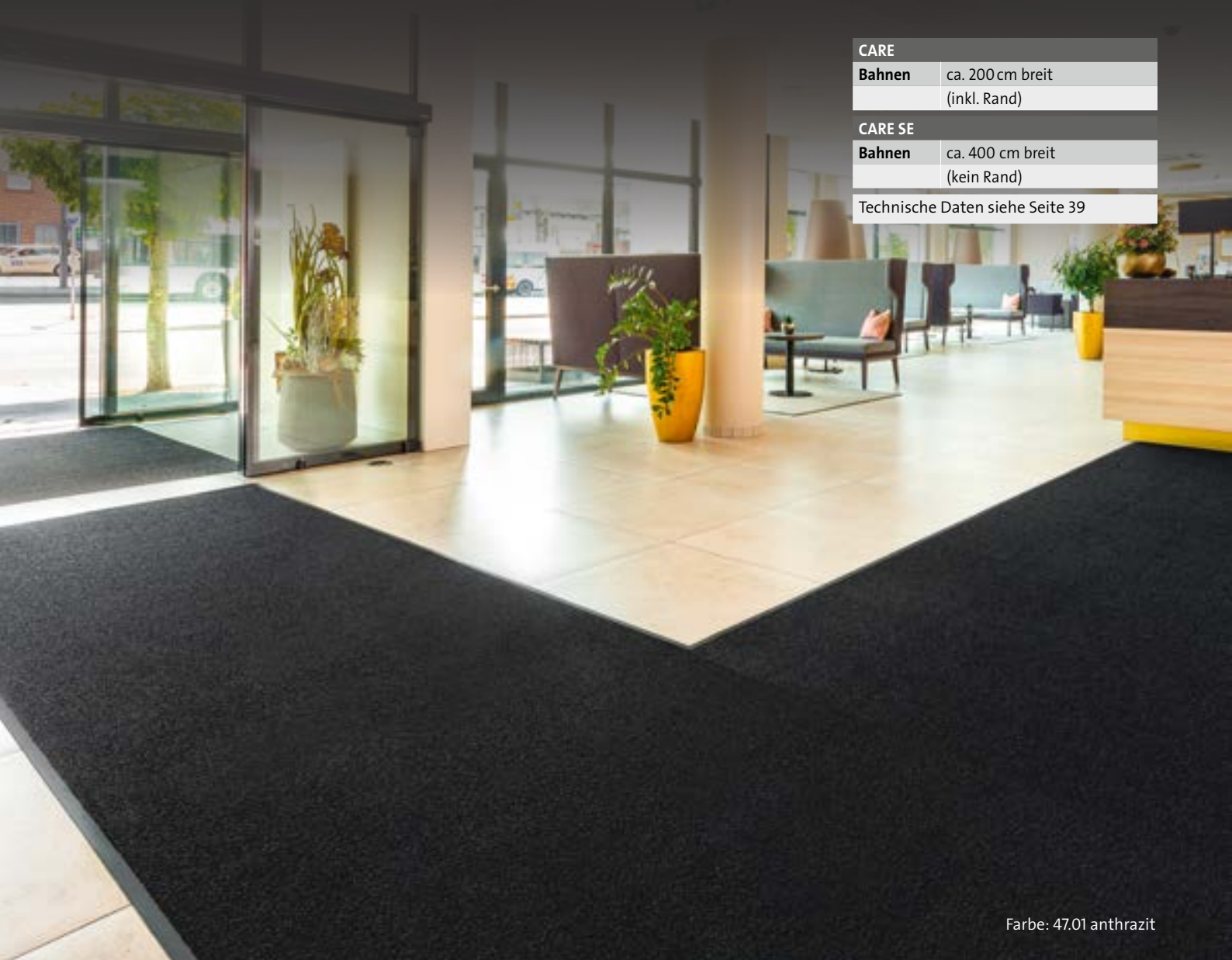


85.02 braun *



85.03 rot *

Schützt wirksam und nachhaltig alle hochwertigen Bodenbeläge, die hinter der Sauberlaufzone liegen. Die Bahnenware ist äußerst widerstandsfähig und sehr robust. Für eine gezielte und effektive Schmutzreduzierung.

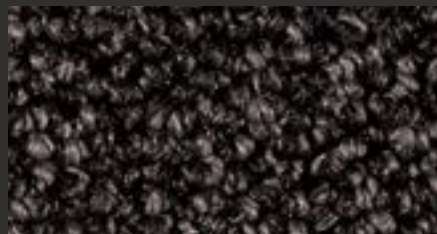


CARE	
Bahnen	ca. 200 cm breit (inkl. Rand)
CARE SE	
Bahnen	ca. 400 cm breit (kein Rand)
Technische Daten siehe Seite 39	

Farbe: 47.01 anthrazit



47.01 anthrazit *



47.02 grau *



47.03 braun *



47.04 beige *

Ein Sauberlauf mit teppichartigem Charakter und edler Farbgebung. Überzeugend in der Raumwirkung und gleichzeitig sehr robust – daher auch für intensiv genutzte Bereiche bestens geeignet.

ECONYL®
REGENERATED NYLON

LINEA

Bahnen ca. 200 cm breit
(inkl. Rand)

Technische Daten siehe Seite 39

Farbe: 19.03 braun



19.01 anthrazit



19.02 grau



19.03 braun



19.04 blau

FAVORIT

Cf-s1

1 2 3

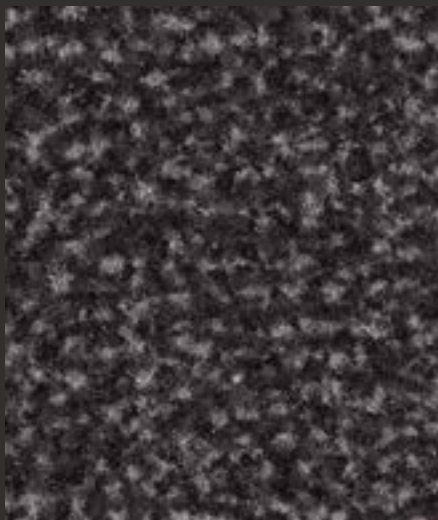
Für alle, die auf ein starkes Preis-Leistungs-Verhältnis setzen. Bahnen und Matten mit universeller Einsetzbarkeit. Dezent in der Dessinierung, bewährt tuftgemustert.

FAVORIT

Bahnen	ca. 90, 130, 200 cm breit
Matten	ca. 40 x 60 cm ca. 60 x 90 cm ca. 90 x 120 cm ca. 90 x 150 cm (inkl. Rand)

Technische Daten siehe Seite 39

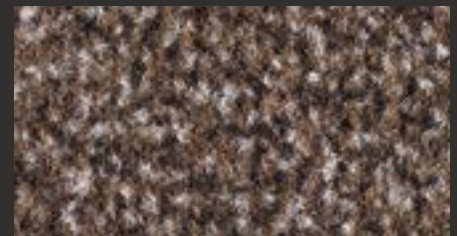
Farbe: 33.01 anthrazit



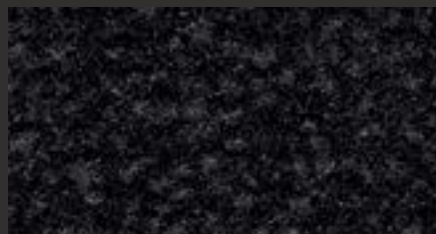
33.04 graphit



33.01 anthrazit



33.02 beige-braun



33.10 schwarz



33.03 blau

COLOR PLUS



Die perfekte Ergänzung im umfangreichen Sortiment. Aus hochwertigem Tufting-Velours. Dank seiner melierten Farbkombinationen vielfältig in öffentlichen Gebäuden sowie in Wohnhäusern einsetzbar.

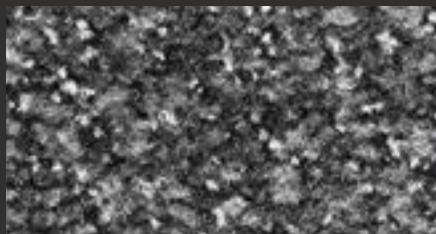


COLOR PLUS	
Bahnen	ca. 90, 130, 200 cm breit
Matten	ca. 60 x 90 cm
	ca. 90 x 120 cm
	ca. 90 x 150 cm
	ca. 130 x 200 cm (inkl. Rand)
Technische Daten siehe Seite 39	

Farbe: 45.02 blau



45.02 blau



45.03 anthrazit



45.10 schiefer



45.05 braun



45.01 rot

PRESTIGE

C_{fl}-s1

1 2 3

Eine Bahnenware in fünf zeitlosen Farben und hoher Qualität für alle kritischen Zonen, die besonders anfällig für Anschmutzungen sind. Überall, wo Personen häufig ein- und ausgehen und die Verteilung von Schmutz verhindert werden soll.

ECONYL[®]
REGENERATED NYLON

PRESTIGE

Bahnen	ca. 130 und 200 cm breit (inkl. Rand)
---------------	--

Technische Daten siehe Seite 39



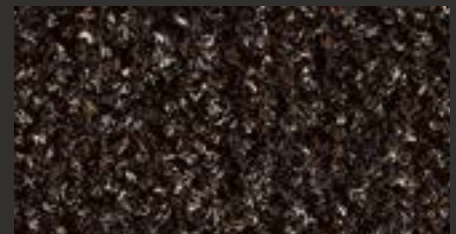
Farbe: 61.05 blau



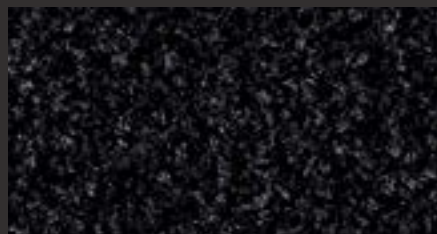
61.05 blau



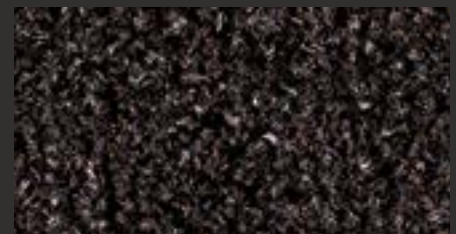
61.02 grau



61.06 beige



61.01 anthrazit

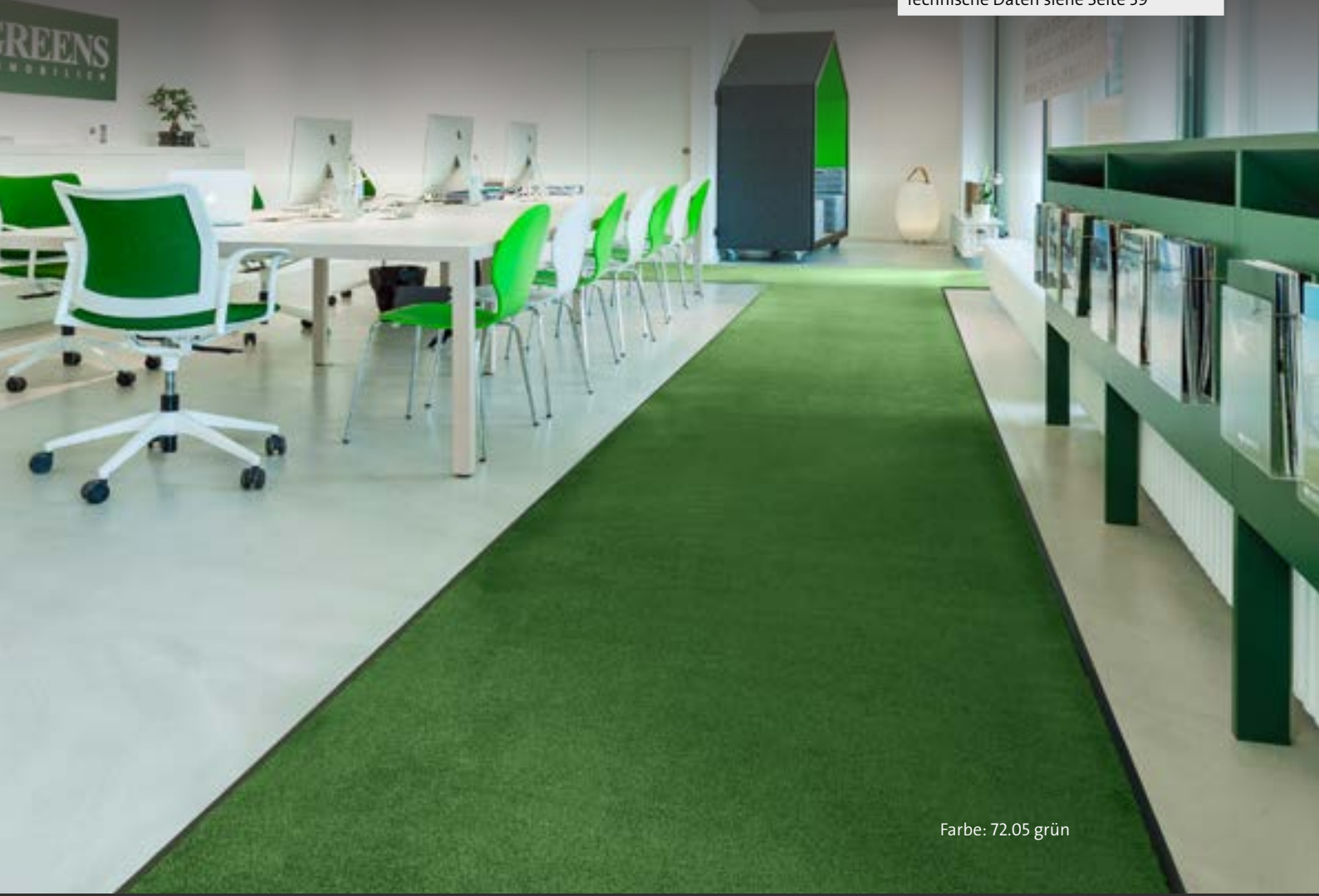


61.03 braun

Ein Sauberlauf, der höchsten Ansprüchen gerecht wird. Repräsentativ in der Optik, stark in Material und Funktion. Hochwertiger Tufting-Velours mit speziell entwickelter Nylon-Flor-Konstruktion, die 3 x mehr Feuchtigkeit absorbiert.



ROYAL	
Bahnen	ca. 200 cm breit (inkl. Rand)
Technische Daten siehe Seite 39	



Farbe: 72.05 grün



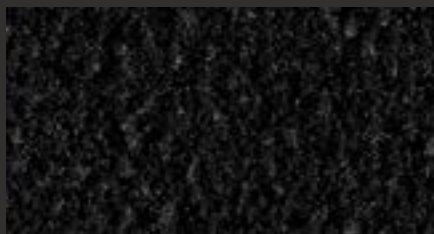
72.04 rot



72.02 grau



72.03 mokka



72.01 schwarz



72.05 grün



Ein innovativer, hochwertiger Sauberlauf, der sich optimal an alle gestalterischen und technischen Anforderungen anpasst und konsequent Schmutz reduziert. Sieht nicht nur gut aus, sondern verbessert z. B. auch die Akustik im Raum.

INNOVA	
Bahnen	ca. 100, 150, 200 cm breit
Matten	ca. 60 x 90 cm ca. 90 x 150 cm ca. 130 x 200 cm ca. 200 x 300 cm (inkl. Rand)
Fliesen*	ca. 50 x 50 cm mit Bitumen-Beschichtung (kein Rand)
Technische Daten siehe Seite 39	
*Verpackungseinheit: 4 m ² pro Karton	



Farbe: 36.10 schiefer

Hinweise zu INNOVA-Fliesen
siehe Seite 22-23



36.02 anthrazit *



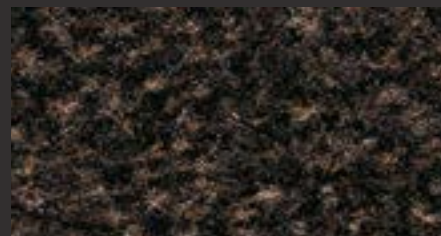
36.10 schiefer



36.01 schwarz *



36.03 grau *



36.08 mokka

CONFORM



C_f-s1

B_{fl}-s1
Fliesen



1 2 3



1 2 3

* Auch als Performance-Einlage lieferbar

Dieser Sauberlauf aus exklusivem Velours zeigt sich perfekt abgestimmt auf die Optik anspruchsvoller Holz- und Designböden. Bahnen, Matten, Fliesen und Stufenmatten lieferbar. Brandschutzklasse B_{fl}-s1 bei den Fliesen.

ECONYL[®]
REGENERATED NYLON

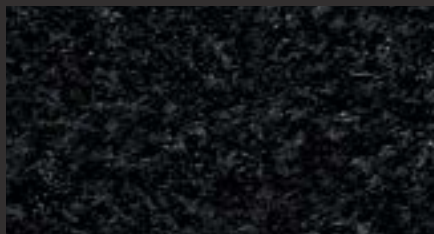
CONFORM	
Bahnen	ca. 130 und 200 cm breit
Matten	ca. 60 x 90 cm ca. 90 x 150 cm ca. 130 x 200 cm (inkl. Rand)
Fliesen*	ca. 50 x 50 cm mit Bitumen-Beschichtung (kein Rand)
Stufenmatten	ca. 25 x 65 cm mit Antirutsch-Vlies und Kettelrand
CONFORM SE	
Bahnen	ca. 400 cm breit (kein Rand)
Technische Daten siehe Seite 39	
*Verpackungseinheit: 4 m ² pro Karton	

Farbe: 76.01 anthrazit

Hinweise zu CONFORM-Fliesen
siehe Seite 22



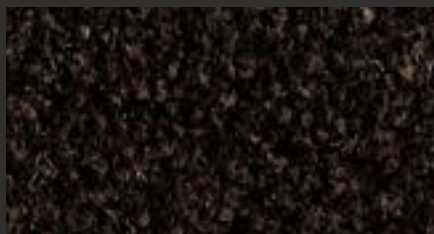
76.02 beige *



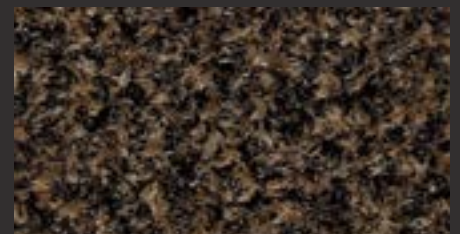
76.01 anthrazit *



76.10 grau



76.04 braun *



76.03 mokka

SCRATCH2



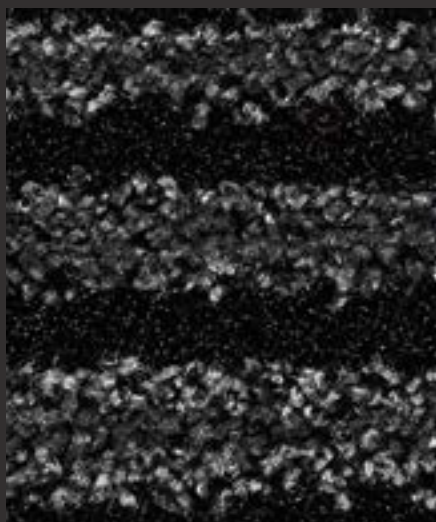
Sauberlauf in prägnanter Optik als Bahnenware und Fliesen. Bürstet Grobschmutz ab, nimmt Feuchtigkeit auf. Optimal in der Materialzusammenstellung, unverwechselbar in der Gestaltung. Ideal für alle Einsatzbereiche, die das Besondere fordern.

ECONYL®
REGENERATED NYLON

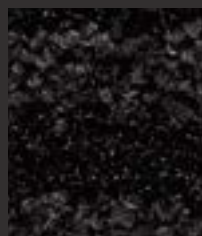
SCRATCH2	
Bahnen	ca. 200 cm breit (inkl. Rand)
Fliesen*	ca. 50 x 50 cm mit Bitumen-Beschichtung (kein Rand)
Technische Daten siehe Seite 39	
*Verpackungseinheit: 4 m ² pro Karton	

Farbe: 40.16 petrol

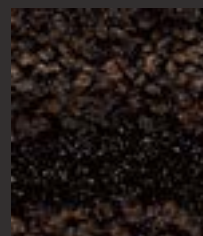
Hinweise zu SCRATCH2-Fliesen
siehe Seite 22-23



40.13 grau



40.12 anthrazit



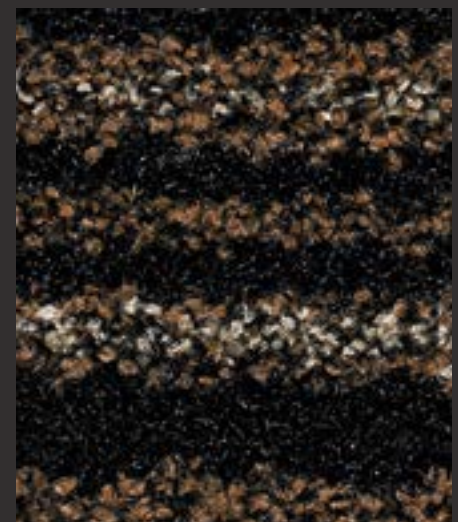
40.14 braun



40.11 schwarz



40.16 petrol



40.15 beige

Sonderlösungen

LOGOMATTEN

Ein Sauberlauf so individuell wie Sie? Bei emco können Sie Ihren persönlichen Sauberlauf nicht nur in einer großen Auswahl an Formaten bestellen, auch Sondergrößen und Sonderformen sind auf Anfrage lieferbar.

MAXIMUS® IMAGE



Lassen Sie bei emco Ihren Sauberlauf nach Ihren Vorgaben drucken. Logo, Slogan, persönlicher Text oder Bildelemente können mit innovativster Chromojet-Drucktechnik ganz individuell umgesetzt werden. Wir drucken Ihre Matte mit bis zu 16 Farben inklusive Mattengrundfarbe, wählbar aus unserer Farbpalette. Auch Sonderfarben sind nach Pantone, RAL oder HKS (gegen Aufpreis) möglich.

Maximale Druckausgabe ca. 200 cm (inkl. Rand).
Sonderformen möglich.

So, wie Sie wollen

Als Werbeträger, mit Logo oder Bildelementen,
als Informationsträger, mit einem Schriftzug
oder Texten, im eigenen Farbdesign ...

IMAGE INDOOR

Auf Wunsch gegen Aufpreis

Cfl-S1



Eine waschechte Visitenkarte Ihres Hauses, ganz persönlich gestaltet nach Ihren Vorgaben. Bei Bedarf können Sie die Matte auch mal in die Maschine stecken – sie ist waschbar bis 60° C, ohne dass Farbveränderungen zu befürchten wären (gemäß DIN 54006). Bis zu 32 Farben einschl. Mattengrundfarbe können pro Matte gedruckt werden, wählbar aus unserer Farbpalette.

Matten (inkl. Rand) ca.

85 x 60 cm

85 x 120 cm

85 x 150 cm

100 x 180 cm

130 x 200 cm



Sondermaß auf Anfrage bis ca. 200 x 400* cm
(inkl. Rand). *Überlängen bis ca. 750 cm gegen
Aufpreis. Sonderformen möglich.

Sonderlösungen

KOKOSMATTEN



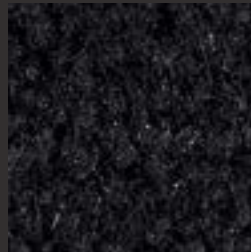
Die klassische Kokos-Velours-Matte mit Vinylbeschichtung. Lieferbar in natur, schwarz, grau, blau und rot.
200 cm breit, in verschiedenen Dicken und auch als Maßmatte erhältlich.



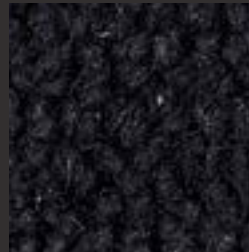
10 natur (20, 24, 30 mm)



30 grau (18 mm)



50 schwarz (18 mm)



40 blau (18 mm)



20 rot (18 mm)

Bahnenware natur
ca. 200 cm breit 20, 24 und 30 mm dick (kein Rand)
Maßmatten 20, 24 und 30 mm dick (kein Rand)

Bahnenware grau, schwarz, blau, rot
ca. 200 cm breit 18 mm dick (kein Rand)
Maßmatten 18 mm dick (kein Rand)

Nur für den Innenbereich geeignet. Aufgrund der natürlichen Beschaffenheit kann es zu Ausfärbungen kommen.

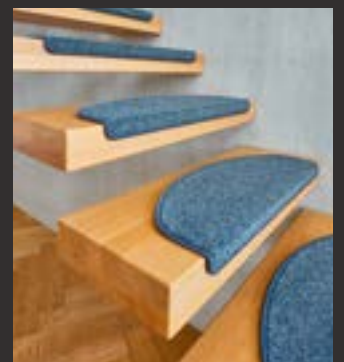


STUFENMATTEN CONFORM

- Hochwertige Ausführung mit Kettel-Rand und Alu-Winkel
- Ohne Verklebung einfach und schnell zu verlegen
- Durch Antirutsch-Vlies auf der Unterseite sicher liegend
- Effektive Schmutz- und Feuchtigkeitsaufnahme
- Schmutz verbergende Eigenschaften
- Verringerung der Rutschgefahr
- Unfallschutz bei glatten Böden
- Hoher Komfortwert durch Abfederung der Schritte
- Trittschalldämmend
- Geeignet für extreme Beanspruchung
- Werterhaltung = längere Lebensdauer der Stein-, Keramik- und Holztreppen



So einfach und schnell geht es:
Folie vom Antirutsch-Vlies abziehen und Stufenmatte auf die Treppenstufe drücken. Fertig!



Matten (inkl. Rand) ca. 25 x 65 cm

Lieferbar in 5 Farben: anthrazit, grau, beige, braun, mokka (siehe Seite 18).

FLIESEN

INNOVA / CONFORM / SCRATCH2

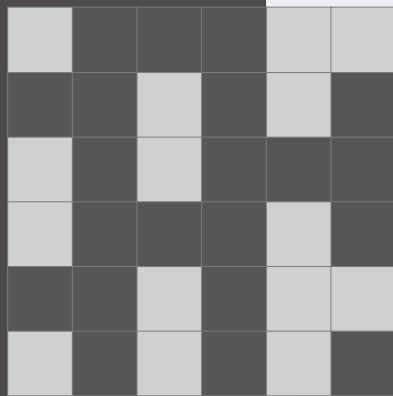
B_{fl}-S1

1 2 3

Verlegevarianten

Die emco Sauberlauf-Fliesen **INNOVA**, **CONFORM** und **SCRATCH2** sind in verschiedenen Designs und Farben lieferbar, sodass den kreativen Möglichkeiten bei der Verlegung keine Grenzen gesetzt sind. Hier einige Anregungen für die individuellen Varianten.

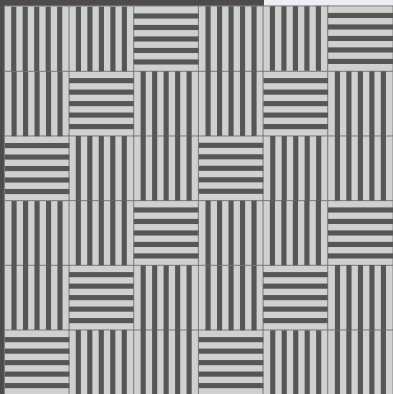
Mix aus zwei Farben



INNOVA/CONFORM



Fantasie-Verlegung



SCRATCH2



Lieferform

Fliesen ca. 50 x 50 cm – mit Bitumen-Beschichtung – kein Rand

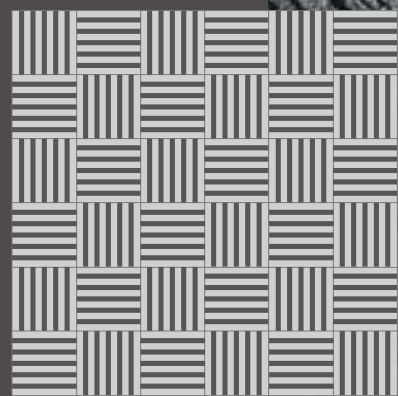
Verpackungseinheit

4 m² pro Karton

Verlegeempfehlung zur Verlegung von Fliesen
siehe Seite 38



Schachbrett-Verlegung



SCRATCH2

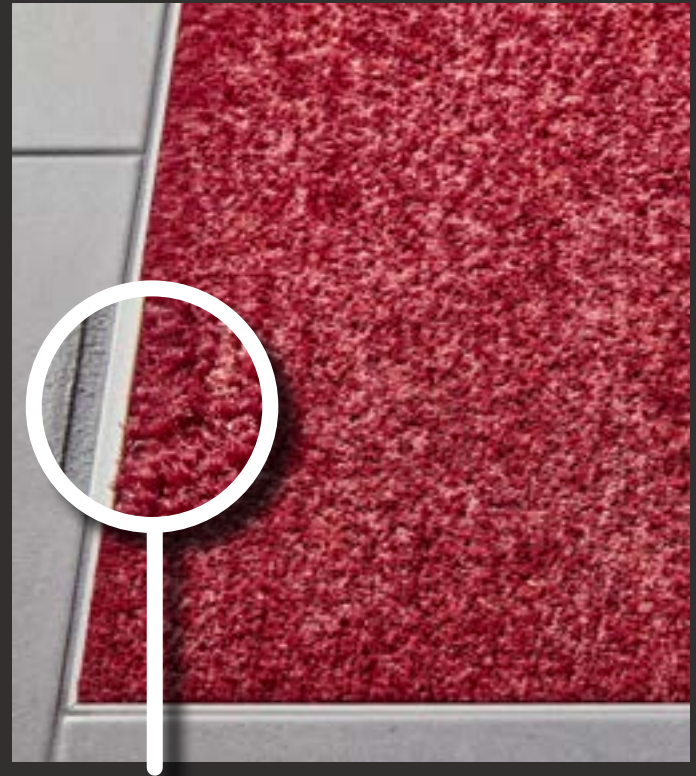
SIGAN ELEMENTS / SIGAN ELEMENTS PLUS

Für die schnelle, maßstabile Verklebung von Sauberlauf mit Vinylrücken auf bestehenden Nutzbelägen, auf Spachtelmasse, Spanplatten oder Metall.



Lose Verlegung.
Ohne Maßstabilität.

Bei einem lose verlegten Sauberlauf kann durch Sommerhitze oder Winterkälte die Temperatur auf die PVC-Beschichtung einwirken und zu Dimensionsveränderungen und Fugenbildung führen.



Vollflächige Verklebung.
100 % maßstabil.

Mit einer festen Verklebung der Sauberlaufzone kann man dauerhaft Maßveränderungen vorbeugen.

Anwendungsbereiche

Maßstabilisierende, metallverstärkte Spezial-Klebesysteme, doppelseitig klebend, für die vollflächige Klebung von Sauberlauf-Bodenbelägen mit Vinylrücken. Ohne Flächenbegrenzung für alle Objektgrößen geeignet.

- Rückstandsfrei entfernbar
- Sofort begehbar
- Einfache und geruchlose Verlegung

Daten

Gebindeart	Handliche Kleinrolle
Inhalt	25 lfm. x 24,5 cm (ca. 6 m ²)
Farbe	silber/grau
Untergrundtemp.	mind. 15° C
Ablüftzeit	keine
Einlegezeit	unbegrenzt
Belastbar	sofort nach Verlegung

Zubehör

REGULIERMATTE

Zum Ausgleich von Vertiefungen in Eingangsbereichen

Beispiel für einen Rahmen ca. 22 mm tief:
Ausgleich der Reguliermatte ca. 14 mm +
Sauberlauf ca. 10 mm
Bahnen: ca. 125 cm breit
Maßmatten



KANTENPROFIL

Randprofil zur Konfektionierung der Schnittkanten für Produkte mit PVC-Schwerbeschichtung

Rollen: 25 lfm.



RUTSCHSTOPP

FLOCK



Rutschstopp für Sauberlaufzonen auf textilem Boden

PRIMA*



Rutschstopp für Sauberlaufzonen auf glattem Boden

Farbe, Struktur: anthrazit, Gitter

Rollenware:

Länge ca. 20 m, Breite ca. 80 cm, 120 cm, 200 cm.
Auch als Coupon erhältlich!

Zusammensetzung:

PES/Glasgarn-Gewebe, beidseitig beschichtet mit spezieller PVC-Paste. Einseitig mit Polyamid-Flocken und einseitig mit Haftverstärker versehen sowie mit PE-Folie abgedeckt.

Verlegehinweis:

PE-Folie abziehen und die Sauberlaufmatte auf die haftende Seite der Unterlage andrücken. Die beflockte Seite auf den textilen Bodenbelag verlegen, ggf. zuschneiden – die Polyamid-Flocken verhaken sich mit der Oberfläche des textilen Bodenbelages.

Farbe, Struktur: weiß, sehr feine Gitterstruktur

Rollenware:

Länge ca. 30 m, Breite ca. 80 cm, 120 cm, 180 cm.
Auch als Coupon erhältlich!

Zusammensetzung:

PES/Glasgarn-Gewebe, beidseitig beschichtet mit speziellem Acrylat-Schaum

Verlegehinweis:

Bei Nässe keine Haft- und keine Antirutschwirkung!

*Bei Vinyl-Belägen empfehlen wir den Rutschstopp PRIMA, um eine Weichmacherwanderung zu verhindern.

Sauberlaufsysteme

emco 3-ZONEN-REINIGUNG

emco präsentiert seine neue Sauberlaufkollektion mit insgesamt 11 ausgewählten Qualitäten in 60 Farben. Bewährte, verbesserte und neue Designs. Das Produktprogramm bietet die Möglichkeit, alle Sauberlaufsysteme farbharmonisch zusammenzustellen.

Es ist die Kombination aus allen 3 Schmutzfangzonen, die das Sauberlaufsystem so schlagkräftig und einzigartig macht. Jede einzelne Zone ist bereits äußerst effektiv und enorm belastbar, zusammen entfalten sie jedoch erst ihre volle Kraft.

1 2 3 Eingangsmatten

mit Aluminium-Profilen und Performance-Einlagen

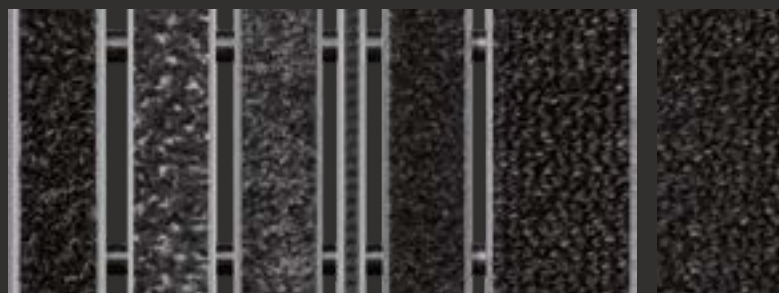
Schmutzfangzone 1 verhindert durch spezielle Einlagen im Eingangsbereich, dass Grobschmutz ins Gebäude gelangt.

Schmutzfangzone 2 sorgt mit rutschsicheren Einlagen dafür, dass Fein- und Feuchtschmutz im Eingang abgerieben werden.

1 2 3 Sauberlauf

in verschiedenen Bereichen im gesamten Gebäude

Schmutzfangzone 3 nimmt Restfeuchtigkeit und -schmutz auf und beugt Rutschunfällen durch Sauberlauf im Gebäude vor.



MARSCHALL 522 PS	DIPLOMAT 522 P	DIPLOMAT 522 P	Bürsten- leiste schwarz	DIPLOMAT 522 P	MARSCHALL 522 PSL	SAUBERLAUF
OUTDOOR 85.01 anthrazit	INNOVA 36.02 anthrazit	MAXIMUS® 81.01 schwarz		CONFORM 76.01 anthrazit	CARE 47.01 anthrazit	CARE 47.01 anthrazit



ca. 40%*
Schmutzeintrag
reduzieren



Schmutzfangzone 1
Eingangsmatten



Fängt Grobschmutz
bereits im Außenbereich
auf.

**Eingangsmatte Original
mit Standard-Einlage
Gummi bzw. Cassetten-
bürste. Oder optimierte
Eingangsmatte Premi-
um mit Performance-
Einlage Outdoor.**



ca. 70%*
Schmutzeintrag
reduzieren



Schmutzfangzone 2
Eingangsmatten



Reibt Fein- und
Feuchtschmutz ab.

**Eingangsmatte Original
mit Ripseinlage. Oder
optimierte Eingangsmatte
Premium mit
Performance-Einlage
Maximus®, Care,
Innova und Conform.**



ca. 90%*
Schmutzeintrag
reduzieren



Schmutzfangzone 3
Sauberlauf



Nimmt Restfeuchtigkeit
und -schmutz auf.

**Sauberlauf Maximus®,
Care, Linea, Favorit,
Color Plus, Prestige,
Royal, Innova, Conform
und Scratch2.**

* Die optimale Länge des Sauberlaufsystems beträgt bei
Kombination aller 3 Zonen mindestens 9 Meter.

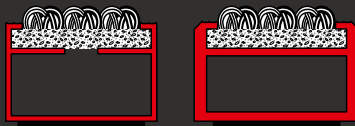
SYSTEMKOMPONENTEN

DIPLOMAT / MARSCHALL

Entscheiden Sie so, wie es für Ihre Einbausituation am besten passt – Einlagenvarianten, Höhen, Breiten und Belastung ganz nach Ihren Wünschen und Anforderungen: Alle Performance- und Standardeinlagen sind erhältlich für zwei Profilstärken, zwei Profiltbreiten, drei Profilhöhen und lassen sich optional mit Zusatzprofilen kombinieren. Maximieren Sie so die Effektivität und Funktionalität Ihres Sauberlaufsystems.

2 Profilstärken

- für normale bis starke Belastung
- für extreme Belastung

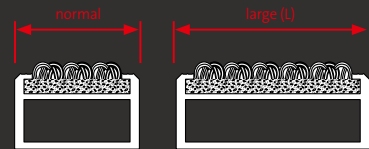


DIPLOMAT

MARSCHALL

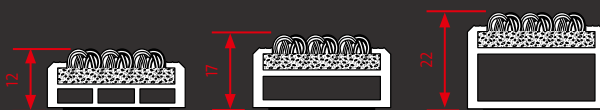
2 Profiltbreiten

- flexibel an Gegebenheiten anpassbar
- ermöglichen eine harmonische Optik je nach Geschmack



3 Profilhöhen

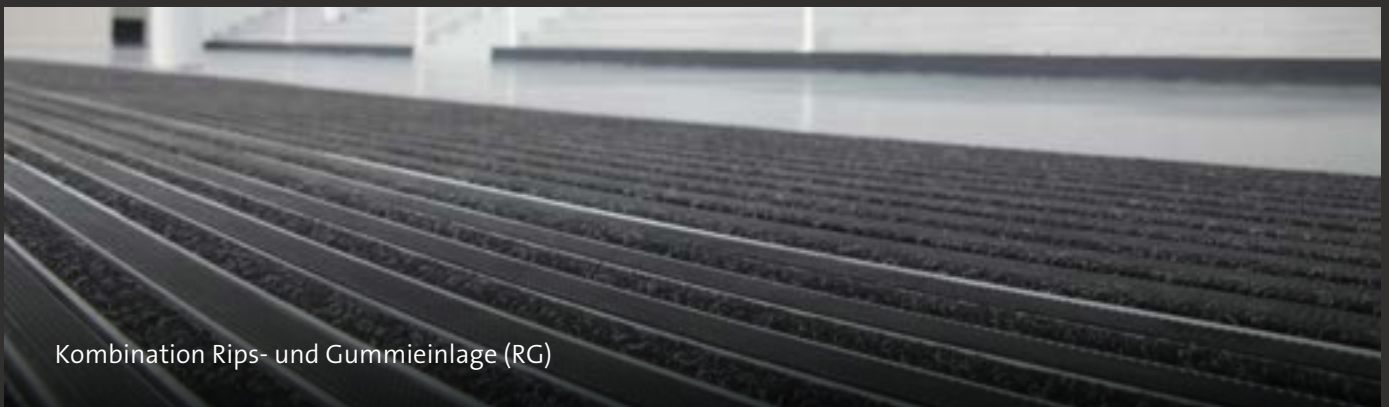
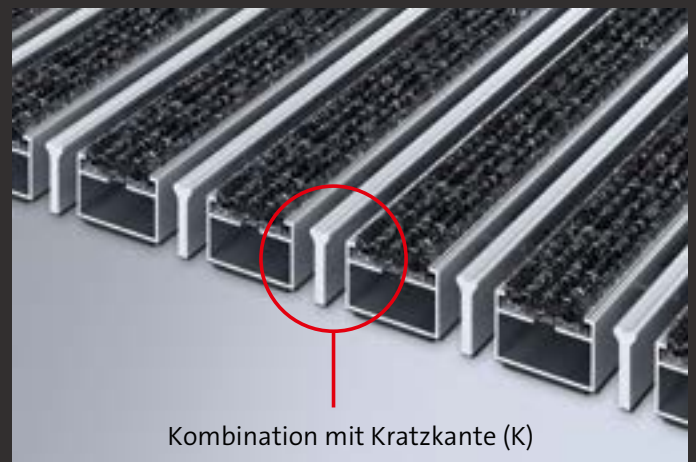
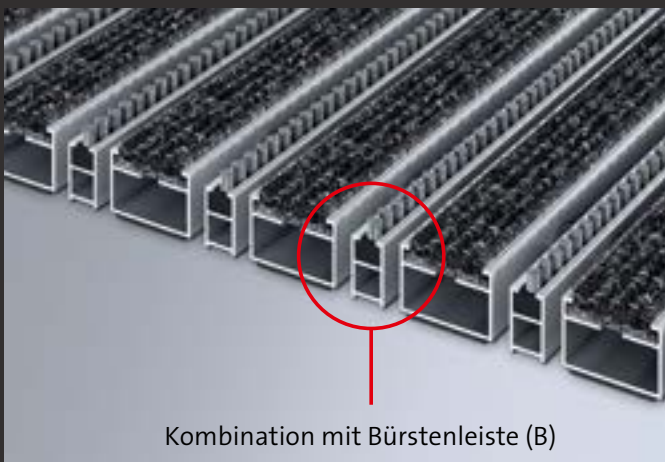
- je höher, desto effektiver
- ob Neubau oder Sanierung – an jede Einbausituation anpassbar



KOMBINATIONEN

GCB / RCB / RG

Damit Sie auch bei eingeschränktem Platzangebot oder besonderer Schmutzbelastung von der ganzen emco Reinigungskraft profitieren, können Sie Ihre Schmutzfangzone individuell strukturieren. Zum Beispiel können Sie Einlagen zu den unterschiedlichen Schmutzfangzonen kombinieren, um den Schmutzabrieb auch bei begrenzter Einbaulänge zu optimieren. Für den Extra-Reinigungseffekt stehen Ihnen die praktisch kombinierbaren emco Zusatzprofile sowie die bekannten Kombinationsmöglichkeiten GCB und RCB zur Verfügung. Mit gesonderten, zwischen den Profilen montierten Kratzkanten oder Bürstenleisten steigern Sie die Effektivität Ihres emco Sauberlaufsystems zusätzlich.



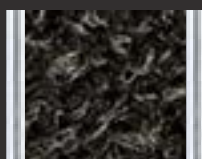
EINGANGSMATTEN PREMIUM MIT PERFORMANCE-EINLAGEN

DIPLOMAT PREMIUM / MARSCHALL PREMIUM

1 2 3 Schmutzfangzone 1

Einlage OUTDOOR: Die Besondere

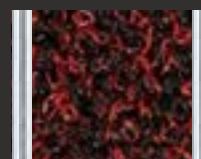
- Auch für den Außenbereich geeignet
- Gute kratzende Eigenschaften
- Optimale Aufnahme von Grobschmutz
- Hohe Abriebfestigkeit
- Lebendige Ausstrahlung



85.01 anthrazit



85.02 braun



85.03 rot

1 2 3 Schmutzfangzone 2

Einlage CARE: Die Robuste

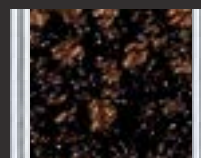
- Äußerst widerstandsfähig
- Hohe Lichtechtheit
- Effektive Schmutzreduzierung
- Schützt wirksam hochwertige Bodenbeläge



47.01 anthrazit



47.02 grau



47.03 braun



47.04 beige

Einlage MAXIMUS® UNI /

MAXIMUS® DESSIN: Die Individuelle

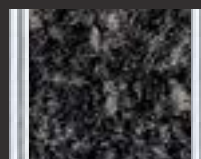
- Hochwertiger Tufting-Velours
- Exzellente Schutzeigenschaften
- Optimaler Garnmix zur Schmutzaufnahme
- Individuell bedruckbar: siehe Info Seite 20 über Logomatten MAXIMUS® IMAGE



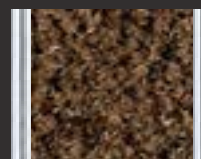
80.02 anthrazit Uni



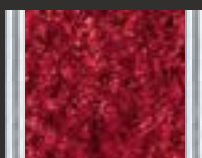
80.01 schwarz Uni



81.01 schwarz Dessin



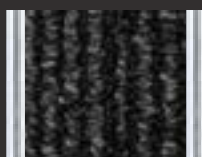
80.04 braun Uni



80.07 rot Uni

Einlage Aero: Die Feste

- Edle Farbgebung
- Aus regenerierten ECONYL® Wertstoffen
- Teppichartiger Charakter
- Feinstaubbindend



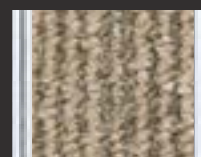
anthrazit A886-9511



grau A886-1504



braun A886-9104



beige A886-1958

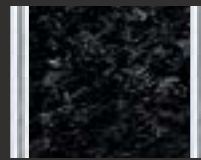
1 2 3 Schmutzfangzone 2

Einlage CONFORM: Die Ökologische

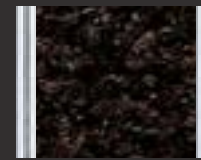
- Exklusiver Velours
- Aus regenerierten ECONYL® Wertstoffen
- Vielfältig einsetzbar
- Farblich speziell auf Holz abgestimmt

Einlage INNOVA: Die Anpassungsfähige

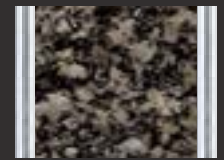
- Repräsentative Optik
- Konsequente Schmutzreduzierung
- Verbessert die Raumakustik
- Schmutz verbergend



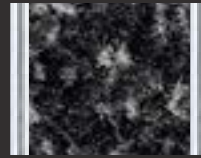
76.01 anthrazit



76.04 braun



76.02 beige



36.02 anthrazit



36.03 grau



36.01 schwarz

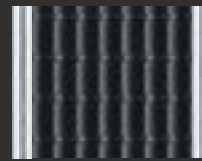
EINGANGSMATTEN ORIGINAL MIT STANDARD-EINLAGEN

DIPLOMAT ORIGINAL / MARSCHALL ORIGINAL

1 2 3 Schmutzfangzone 1

Einlage Gummi

- Gegen extra viel Grobschmutz
- Hohe Abriebfestigkeit
- Witterungsbeständig
- Elegantes Erscheinungsbild
- Auch für den Außenbereich geeignet



schwarz

Einlage Cassettenbürste

- Gegen extra viel Grobschmutz
- Besonders haltbare Bürsten
- Witterungsfest
- Hohe Abriebfestigkeit
- Auch für den Außenbereich geeignet



schwarz

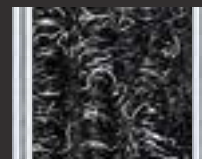


grau

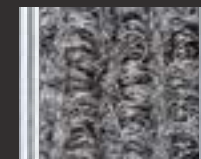
1 2 3 Schmutzfangzone 2

Einlage Grobfaserrips

- Besondere Abriebfestigkeit
- Größte Formstabilität
- Extreme Haltbarkeit
- Witterungsbeständig



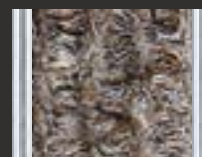
anthrazit



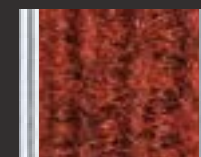
hellgrau



braun



sand



rot

Eingangsmatten

EINGANGSBEREICHE PERFEKT IN SZENE SETZEN

COLOR EDITION

Für eine noch stärker aufeinander abgestimmte Gestaltung sind farblich eloxierte Rahmen und Aluminiumprofile erhältlich – zusammen mit den verfügbaren Einlagenfarben optimal Ihrem Eingangsbereich angepasst. Die eleganten und zu den gängigen Eingangssituationen passenden Eloxal-Farben EV3 gold, C33 mittelbronze, C35 schwarz und C31 Edelstahl stehen zur Auswahl.

Ripseinlage anthrazit
Aluminiumprofile C35 schwarz

Beispiel C35 schwarz

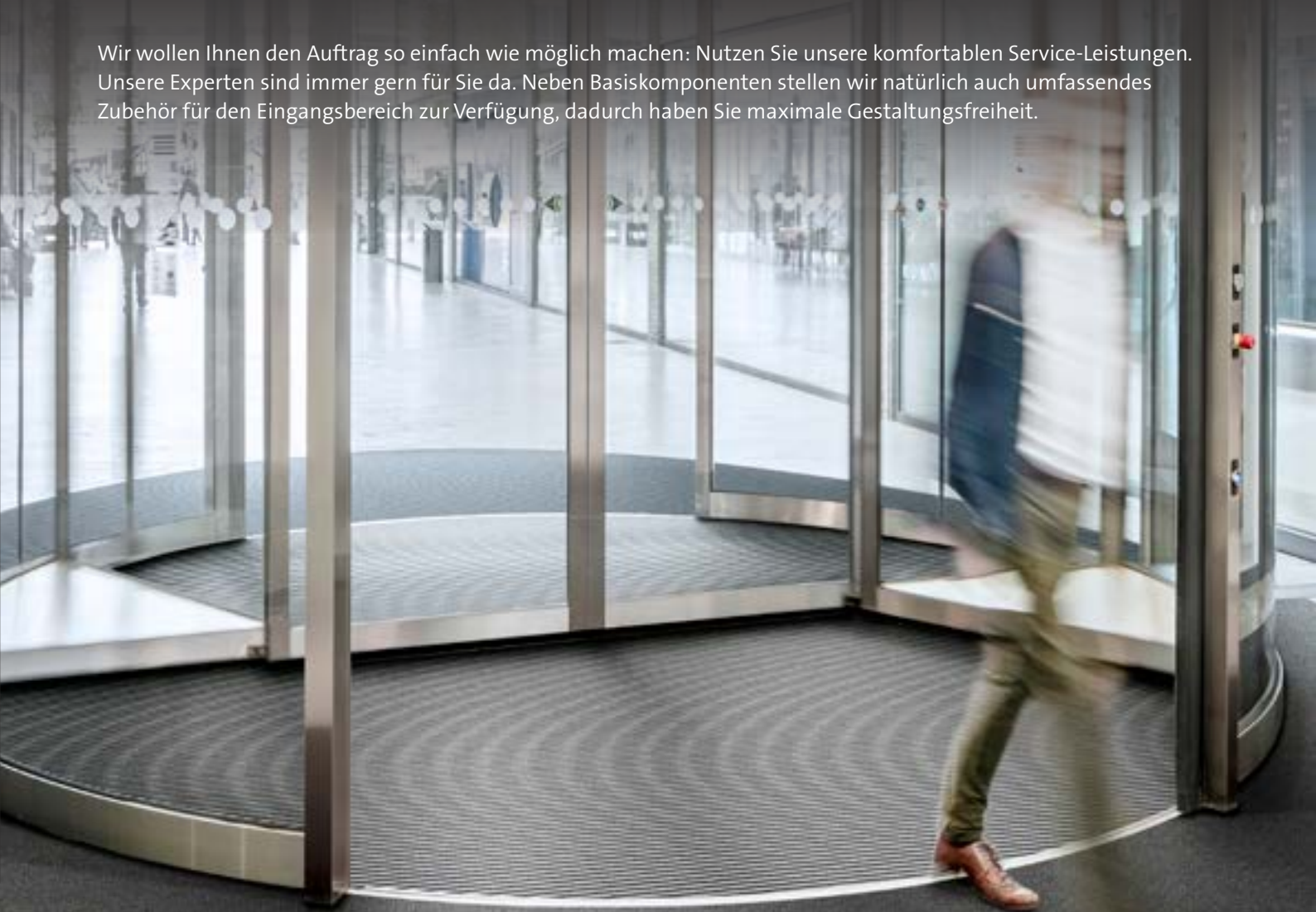
Beispiel EV3 gold

Beispiel C33 mittelbronze

Eingangsmatten

TECHNISCHER KUNDENDIENST FÜR EINGANGSMATTEN

Wir wollen Ihnen den Auftrag so einfach wie möglich machen: Nutzen Sie unsere komfortablen Service-Leistungen. Unsere Experten sind immer gern für Sie da. Neben Basiskomponenten stellen wir natürlich auch umfassendes Zubehör für den Eingangsbereich zur Verfügung, dadurch haben Sie maximale Gestaltungsfreiheit.



- Baustellenberatung
- Aufmaß für Eingangsmatten vor Ort (mittels Laser-Aufmaßgerät)
- Einpass- und Verlegeservice
- Reparaturen
- Umweltgerechte Entsorgung oder Wiederverwertung

So erreichen Sie uns:
Tel: +49 591 / 9140 - 501
bau@emco.de
www.emco-bau.com/service

Referenzen

emco – IHR STARKER PARTNER

emco Bau entwickelt und fertigt seit über 60 Jahren objektbezogen gestaltbare Sauberlaufsysteme gehobener Qualitäts-, Sicherheits- und Umweltstandards und ist in diesem Bereich eines der führenden Unternehmen in Deutschland und Europa.

Deichtorcenter, Hamburg/DE
MAXIMUS® UNI



Amphia Krankenhaus, Breda/NL
CONFORM



Einkaufszentrum Gelderlandplein, Amsterdam/NL
MAXIMUS® UNI



Restaurant ArabesQ, Düsseldorf/DE
MAXIMUS® IMAGE

Produkt-Fakten

ÖKO? LOGISCH!

LINEA / PRESTIGE / ROYAL /
CONFORM / SCRATCH2

Nachhaltig die Umwelt entlasten

Der ECONYL® Regenerationsprozess verwandelt das, was früher Abfall war, in eine neue Quelle von Möglichkeiten für die Produktion von emco Sauberlauf. Es werden nämlich Nylonabfälle, wie nicht mehr verwendbare Fischernetze, die zur Entsorgung bestimmt wären, gesammelt und in neues Garn verwandelt. Aus Abfällen entsteht ein 100% regeneriertes Garn, das die gleichen Eigenschaften wie Nylon aus neuen Rohstoffen hat. Mit dem Projekt ECONYL® Regeneration System wurde von der Aquafil Gruppe ein hochinnovativer industrieller Forschungs- und Innovationsprozess gestartet, der nachhaltig die Umwelt entlastet.



Nylonabfälle, die das Ökosystem schädigen, werden gesammelt ...



... um sie wieder zu regenerierten Polymeren zu verarbeiten.



Das Ergebnis: Eine einzigartige Neuentwicklung auf dem Fasersektor zum globalen Thema Ressourcenschonung.



Nachdem ECONYL® Fasern ausschließlich durch Wertstoffe regeneriert werden, entfällt eine immense Menge an vorgelagerten Schritten, die zur Produktion eines Garns erforderlich sind. Damit ist regeneriertes Nylon ECONYL® nicht nur eine Lösung für den Abfall, sondern auch effektiv gegen den Klimawandel. Es reduziert den Treibhauseffekt von Nylon um bis zu 80% gegenüber dem Material aus Öl.

- Positive Energiebilanz durch regenerierte Wertstoffe
- OEKO-TEX-zertifiziert

HYDROTX-TECHNOLOGIE

ROYAL

HYDROTX



Nylon-Flor-Konstruktion absorbiert 3x mehr Feuchtigkeit

Fußabdrücke von nassen Profilschuhen auf dem Boden hinter der Matte lassen Eingangsbereiche bei schlechtem Wetter oftmals ungepflegt aussehen. HydroTX ist eine neue Nylon-Flor-Konstruktion, die bei den ersten Schritten nachweislich 3x mehr Feuchtigkeit aufnimmt.

Feuchtigkeit verbirgt sich oftmals in den Rillen von Profilsohlen. Die besondere Flor-Konstruktion der Royal holt diese Feuchtigkeit effektiv heraus.

Royal ist ein spezieller High Traffic Sauberlauf in Bahnen mit einer extrem hohen Feuchtigkeitsaufnahme, die Eingangsbereiche repräsentativer und sicherer hält.

Spezielle Garne in Kombination mit einer besonderen Flor-Konstruktion sorgen für eine schnelle und hohe Feuchtigkeitsabsorption.

Produkt-Fakten

REINIGUNGS- UND PFLEGEEMPFEHLUNG

Damit Ihr Sauberlaufprodukt seine Funktion mit perfekter Schmutzaufnahmefähigkeit jederzeit und auf lange Sicht optimal erfüllen kann, beachten Sie bitte folgende Hinweise.

1. Unterhaltsreinigung

Je nach Besucherfrequenz wird eine tägliche Reinigung empfohlen. Achten Sie darauf, mit einem leistungsstarken Bürstsauger zu arbeiten. 1- oder 2-Walzen-Bürstensäugmaschinen entfernen den Schmutz bis hinunter zum Trägermaterial. Die Bürsten richten gleichzeitig das Polmaterial wieder auf und halten die Sauberlaufzone „offen“ für den Schmutz.

2. Zwischenreinigung

Für die periodische Reinigung Ihrer Sauberlaufzone ist das Sprühextraktionsverfahren perfekt geeignet. Dabei entfernt man zunächst lose aufliegende Schmutzpartikel mit dem Bürstsauger. Dann wird Wasser (bei Bedarf unter Zusatz eines Reinigungsmittels) per Hochdruck in die Sauberlaufzone gespritzt und anschließend abgesaugt. Zum Abschluss sollten Sie den Belag mehrmals mit klarem Wasser ausspülen. Kann intensive Reinigung Ihrer Sauberlaufzone schaden? Nein. Denn die speziell entwickelte Garnkonstruktion, widerstandsfähige Qualitätsfarbe und die wasserdichte Rückenbeschichtung sind für häufige und intensive Reinigung konzipiert.

3. Grundreinigung

In gewissen Abständen – abhängig von der Frequenzierung der Sauberlaufzone – wird eine Grundreinigung nötig. Saugen Sie zunächst mit einem Bürstsauger den aufliegenden Schmutz ab und shampooen Sie den Sauberlauf anschließend mit einer kontrarotierenden 3-Scheiben-Maschine. Danach bitte sofort mit einem Spülsauger ausspülen und absaugen. Verwenden Sie ein neutrales Reinigungsmittel, um Fette, Öle oder Chemikalien in handwarmem Wasser abzusaugen.

4. Reinigen mit Hochdruck

Beim Hochdruckreinigungsverfahren sollte die Matte zunächst vollständig abgesaugt werden. Hängen Sie sie anschließend an geeigneter Stelle auf – und schon können Sie mit einem handelsüblichen Hochdruckreiniger zu Werke gehen. Bitte auf ausreichenden Abstand zwischen der Düse des Hochdruckreinigers und dem Sauberlauf achten, um keine Beschädigungen zu verursachen. Lassen Sie die Sauberlaufmatte am besten hängen, bis sie vollständig getrocknet ist.

5. Scheuerwaschverfahren

Achtung: Nur für verklebte Sauberlaufzonen geeignet! Ist Ihre Sauberlaufzone extrem verschmutzt? Dann ist es Zeit für den Einsatz eines Scheuerbürstautomaten! Beginnen Sie aber auch hier zunächst die Reinigung mit dem Bürstsauger. Permanente Verunreinigungen (z. B. durch Fette oder Öle) erfordern den regelmäßigen Einsatz des Scheuerwaschverfahrens in kurzen Intervallen.

6. Flecken-Entfernung

Behandeln Sie Flecken so früh wie möglich, da einige Substanzen bleibende Schäden an Fasern und Farbe hervorrufen können. Der Reinigungserfolg ist maßgeblich von der Handlungsschnelligkeit abhängig. Fast 80 % aller frischen Flecken können mit klarem Wasser entfernt werden. Flüssige Substanzen mit einem Frotteetuch abtupfen und aufsaugen. Eingedickte und eingetrocknete Substanzen müssen (z.B. mit einem Spachtel) abgelöst und ausgebürstet werden. Wasserlösliche Flecken werden mit etwas Wasser nochmals angefeuchtet und erneut abgetupft. Bitte achten Sie darauf, die Flecken nur abzutupfen und nicht einzureiben. Die Behandlung erfolgt immer von außen nach innen, um die Flecken nicht unnötig zu vergrößern. Diesen Vorgang notfalls wiederholen.

Sollten sich hartnäckige Flecken auf diese Weise nicht entfernen lassen, empfehlen wir Ihnen gerne geeignete Produkte.

ACHTUNG!

Verwenden Sie niemals Lösungsmittel auf Chlor-kohlenwasserstoff-Basis (Tetra)!

Sauberlauf-Bodenbeläge dürfen grundsätzlich nicht in der Waschmaschine gewaschen werden!

Bei Sauberlauf-Fliesen sollte eine Nassreinigungsmethode nur zurückhaltend durchgeführt werden, da Wasser in die vielen Nähte eindringen könnte.

VERLEGEEMPFEHLUNG

1. Grundsätzliches

Sauberlauf können Sie auf jedem verlegereifen Untergrund verlegen – vorausgesetzt, der Untergrund ist fest, tragfähig, dauer trocken und eben. Für die Arbeiten gelten die einschlägigen nationalen Vorschriften – im Speziellen: DIN 18 365 „Bodenbelagarbeiten“, DIN 18 299 „Allgemeine Regelungen für Bauarbeiten jeder Art“, DIN 18 202 „Maßtoleranzen im Hochbau“. Für Österreich gelten: ÖNORM B2232 „Estricharbeiten-Werkvertragsnorm“, ÖNORM B 2236 „Klebearbeiten für Bodenbeläge – Werkvertragsnorm“ und 18 202 „Maßtoleranzen im Hochbau“. Für die Schweiz gelten: SIA-Norm 251 (Schwimmende Estriche im Innenbereich) / SIA-Norm 253 (Bodenbeläge aus Linoleum, Kunststoff, Gummi, Kork, Textilien und Holz). Beachten Sie auch die Anforderungen des BEB-Merkblattes „Beurteilen und Vorbereiten von Untergründen – beheizte und unbeheizte Fußbodenkonstruktionen“. Bei Verlegung in nicht unterkellerten Räumen müssen erdreichberührende Untergründe bauseitig normgerecht gegen aufsteigende Feuchtigkeit abgedichtet sein.

2. Verlegung

2.1 Verlegung von Bahnen und Matten

Alle Bahnen sollten entsprechend der Pfeilrichtung auf der rückseitigen Beschichtung und in Richtung der Hauptlichtquelle verlegt werden. Nahtstöße werden im Doppelschnitt oder im Einzelschnitt von hinten geschnitten. Alle Sauberlaufbahnen müssen richtungsgleich und fortlaufend einzeln verklebt werden. Es dürfen nur Bahnen derselben Charge aneinandergelegt werden. Um Schwierigkeiten bezüglich eines eventuellen Farbabfalls vorzubeugen, sollten grundsätzlich nur die Außenkanten aneinandergelegt werden. Um Reklamationen zu vermeiden, empfehlen wir, die jeweilige Verlegerichtung, Nähte sowie die anfallenden Verschnitte mit dem Auftraggeber vor der Verlegung abzusprechen. Einzelbahnen oder kleinere Flächen bis 6 m² und Matten können lose verlegt werden.

Schrumpfungen von PVC-Belägen können durch nicht vorhersehbare äußere, objektbezogene Einflüsse ausgelöst werden (z. B. Raumklima und Temperatur). Weitere Einflussfaktoren sind eine falsche Reinigung oder unsachgemäße Verlegung. Wenn Sie einen Sauberlauf auf glatten, farbempfindlichen Untergründen lose verlegen, kann es zu Verfärbungen des Untergrundes kommen. Dies gilt speziell für Marmor oder andere offenporige Natursteine, Kautschuk und PVC. Eine Weichmacherwanderung kann durch den Einsatz von unserem Rutschstopp Prima verhindert werden. Flächen ab 6 m² müssen in jedem Fall vollflächig verklebt werden!

2.2 Verlegung von Fliesen

Sauberlauf-Fliesen sollten 24 Stunden im ausgepackten Zustand akklimatisiert werden. Unsere Sauberlauf-Fliesen sind aufgrund der Schwerbeschichtung aus Bitumen grundsätzlich für eine lose Verlegung geeignet. Um jedoch Verschiebungen/Verrutschen der Fliesen und Aufstellen der Kanten bei der Nutzung zu verhindern, wird die Verlegung auf einer flächigen Haftfixierung empfohlen. Faserrichtung: Der Pfeil auf der Rückseite jeder Fliese kennzeichnet die Verlegerichtung. Vor der Verlegung muss festgelegt werden, ob die Fliesen richtungsgleich oder in Schachbrettoptik verlegt werden sollen. Fußbodenheizung: Sauberlauf-Fliesen verfügen über eine sehr gute Wärmedämmung, daher verringern sie die Leistung von Fußbodenheizungen. Es wird nicht empfohlen, die Fliesen auf Fußbodenheizungssystemen zu verlegen.

2.3 Verlegung auf Treppen

Voraussetzung für eine Verlegung auf der Treppe ist, dass die Kanten der Stufen nicht scharfkantig, sondern abgerundet sind. Dabei sollte der Radius der Rundungen etwa dem eines 2-Euro-Stücks (Radius ca. 1,3 cm) entsprechen – und auf keinen Fall 1,0 cm unterschreiten. Für die fortlaufende Verlegung auf Tritt- und Setzstufe setzen Sie ausschließlich Ware mit Synthese-Latex-Beschichtung ein. Verwenden Sie immer einen Kontaktkleber, um bei voll zu verkleidenden Treppenstufen ein Abscheren des Belags an der Trittkante zu verhindern. Die Belagsrückseite ist dabei ausreichend anzurauen. Die Verlegung erfolgt – Stufe für Stufe – von unten nach oben. Die Stufen dürfen erst nach vollständiger Aushärtung des Klebstoffs belastet werden (entsprechend den Herstellerangaben).

3. Verklebung

PVC: Verwenden Sie ausschließlich geeignete Dispersionsklebstoffe. Eine Verklebung mit doppelseitigem Klebeband ist nur mit Sigan Elements und Sigan Elements Plus zulässig – nicht geeignet für Bitumen oder Synthese-Latex. Muss mit erhöhter bzw. dauerhafter Wasseraufnahme (z. B. in Eingangsbereichen) gerechnet werden, greifen Sie grundsätzlich zu 2K-Klebstoffen.

Bitumen (Fliesen): Es wird die Verlegung auf einer flächigen Haftfixierung empfohlen. Bei der Verarbeitung gelten die Richtlinien des jeweiligen Herstellers.

Synthese-Latex: Muss generell mit einem hierfür geeigneten Klebstoff vollflächig verklebt werden. Bei der Verarbeitung gelten die Richtlinien des jeweiligen Herstellers.

Nitrilgummi: Bitte bei Bedarf anfordern.

Technische Daten

	MAXIMUS® VINTAGE MAXIMUS® UNI MAXIMUS® DESSIN	OUTDOOR	CARE CARE SE*	LINEA	FAVORIT	COLOR PLUS	PRESTIGE	ROYAL	INNOVA INNOVA FLIESEN*	CONFORM CONFORM FLIESEN*	CONFORM SE	SCRATCH2 SCRATCH2 FLIESEN*
Herstellungsverfahren ISO 2424	getuftet	getuftet	getuftet	getuftet	getuftet	getuftet	getuftet	getuftet	getuftet	getuftet	getuftet	getuftet
Teilung ISO 2424	1/8"	5/32"	5/32"	5/32"	5/32"	5/32"	1/8"	1/8"	5/32"	1/8"	1/8"	1/8"
Polmaterial ISO 2424	PA	PA (SD)	PA	PA (SD) ECONYL	PA (SD)	PA	PA (SD) ECONYL	PA ECONYL	PA (SD)	PA ECONYL	PA ECONYL	PA (SD) ECONYL
Trägermaterial ISO 2424	Polyestervlies	Polyestervlies	Polyestervlies	Polyestervlies	Polyestervlies	Polyestervlies	Polyestervlies	Polyestervlies	Polyestervlies	Polyestervlies	Polyestervlies	Polyestervlies
Rückenbeschichtung ISO 2424	Schwer- beschichtung	Schwer- beschichtung	Schwer- beschichtung Synthese-Latex*	Schwer- beschichtung	Schwer- beschichtung	Schwer- beschichtung	Schwer- beschichtung	Schwer- beschichtung	Schwer- beschichtung Bitumen*	Schwer- beschichtung Bitumen*	Synthese- Latex	Schwer- beschichtung Bitumen*
Polgewicht ISO 8543	ca. 1.000 g/m ²	ca. 600 g/m ²	ca. 1.005 g/m ² ca. 1.000 g/m ^{2*}	ca. 700 g/m ²	ca. 850 g/m ²	ca. 850 g/m ²	ca. 975 g/m ²	ca. 1.400 g/m ²	ca. 885 g/m ² ca. 850 g/m ^{2*}	ca. 1.200 g/m ²	ca. 1.200 g/m ²	ca. 750 g/m ²
Gesamtgewicht ISO 8543	ca. 3.410 g/m ²	ca. 3.200 g/m ²	ca. 3.650 g/m ² ca. 2.200 g/m ^{2*}	ca. 3.500 g/m ²	ca. 3.430 g/m ²	ca. 3.450 g/m ²	ca. 3.560 g/m ²	ca. 4.200 g/m ²	ca. 3.430 g/m ² ca. 3.930 g/m ^{2*}	ca. 3.710 g/m ² ca. 4.260 g/m ^{2*}	ca. 2.400 g/m ²	ca. 3.550 g/m ² ca. 3.850 g/m ^{2*}
Polhöhe ISO 1766	ca. 6,5 mm	ca. 6,5 mm	ca. 4,0 mm	ca. 6,0 mm	ca. 5,0 mm	ca. 5,0 mm	ca. 5,0 mm	ca. 9,0 mm	ca. 5,0 mm	ca. 6,0 mm	ca. 5,0 mm	ca. 6,0 mm
Gesamthöhe ISO 1765	ca. 9,0 mm	ca. 8,0 mm	ca. 7,5 mm ca. 7,2 mm*	ca. 8,0 mm	ca. 7,0 mm	ca. 8,0 mm	ca. 8,0 mm	ca. 11,0 mm	ca. 8,0 mm	ca. 9,0 mm	ca. 8,5 mm	ca. 8,0 mm ca. 9,0 mm*
Noppenzahl ISO 1763	ca. 138.600/m ²	ca. 64.000/m ²	ca. 73.100/m ² ca. 78.120/m ^{2*}	ca. 92.000/m ²	ca. 88.190/m ²	ca. 83.150/m ²	ca. 141.730/m ²	ca. 148.000/m ²	ca. 75.590/m ²	ca. 132.280/m ²	ca. 132.280/m ²	ca. 116.000/m ²
Strapazierwert EN 1307	33	33	33	32	33	32	32	33	33	33	33	33
Komfortklasse EN 1307	LC4	LC1	LC3	LC2	LC3	LC3	LC4	LC4	LC3	LC4	LC4	LC3
Stuhlleneignung EN 985	ja	nein	ja	nein	ja	ja	ja	nein	ja	ja	ja	nein
Treppeneignung EN 1307	ja	ja	ja	nein	ja	ja	ja	nein	ja	ja	ja	nein
Lichtechtheit ISO 105-B02	≥ 5	≥ 7	≥ 5	≥ 6	≥ 5	≥ 5	≥ 5	≥ 6	≥ 5	≥ 5	≥ 5	≥ 7
Reibechtheit trocken & nass ISO 105-X12	≥ 4	≥ 4-5	≥ 4	≥ 4	≥ 4	≥ 4	≥ 4	≥ 4	≥ 4	≥ 4	≥ 4	≥ 4-5
Wasserechtheit ISO 105-E01	≥ 4	≥ 4-5	≥ 4	≥ 4	≥ 4	≥ 4	≥ 4	≥ 4	≥ 4	≥ 4	≥ 4	≥ 4-5
Elektrostatische Aufladung ISO 6356	< 2 kV	< 2 kV	< 2 kV	< 2 kV	< 2 kV	< 2 kV	< 2 kV	< 2 kV	< 2 kV	< 2 kV	< 2 kV	< 2 kV
Gleitwiderstand EN 13893	DS	DS	DS	DS	DS	DS	DS	DS	DS	DS	DS	DS
Brandverhalten EN 13501-1	B _n -s1	C _n -s1	C _n -s1	B _n -s1	C _n -s1	C _n -s1	C _n -s1	B _n -s1	C _n -s1 B _n -s1*	C _n -s1 B _n -s1*	C _n -s1	B _n -s1
CE Kennzeichnung EN 14041 (Bahnen und Fliesen) CE												

Hinweise:

Alle Angaben und Daten in dieser Broschüre entsprechen unserem Kenntnisstand zum Zeitpunkt der Drucklegung. Im Einzelfall kann für deren Vollständigkeit, Richtigkeit und Anwendbarkeit keine Gewähr übernommen werden.

Bei Velours-Qualitäten können in seltenen Fällen permanente Florverlagerungen (Shading) auftreten. Da die Ursache nicht material- oder konstruktionsbedingt ist und die Gebrauchstauglichkeit nicht beeinträchtigt wird, kann dafür keine Gewährleistung übernommen werden.

Mögliche farbliche Abweichungen zwischen den Referenz- und Musterabbildungen in dieser Broschüre und den Original-Farbtönen unserer Dessins sind drucktechnisch bedingt. Irgendwelche Ansprüche uns gegenüber können daraus nicht hergeleitet werden.

Technische Änderungen vorbehalten. Stand 01/2021.

Service

Detaillierte Informationen über das komplette Produktprogramm von emco stehen für Sie unter www.emco-bau.com zum Download bereit.



emco Sauberlaufkollektion



emco Sauberlaufsysteme 3-Zonen-Reinigung



emco Taktil Barrierefrei



emco Design Individuelle Entrees



emco Bautechnik GmbH
Postfach 1860
D-49803 Lingen (Ems)
Tel. (+49) 591 9140 500
Fax (+49) 591 9140 852
bau@emco.de

Büro:
Memeler Str. 30
D-42781 Haan
Tel. (+49) 2129 34 75 80
Fax (+49) 2129 34 75 810
sauberlauf@emco.de

Ihren persönlichen Ansprechpartner finden Sie unter

www.emco-bau.com

Ein Unternehmen der

