

Manchala

STAFF

emco Design

Individuelle
Gestaltungslösungen

Entrees sauber gestalten.

EMCO

emco INOX®

Ihre persönliche Botschaft im Entree

Werten Sie Ihr Entree zusätzlich auf: mit einem Schriftzug aus Edelstahl in Ihrem emco Eingangsmattensystem, wahlweise auch mit repräsentativem Logobereich für noch mehr Aufmerksamkeit.

MODA ITALIA

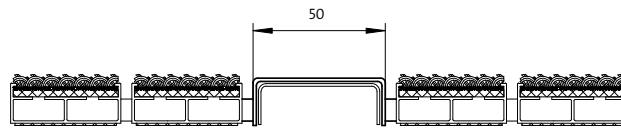


emco INOX® LINEO

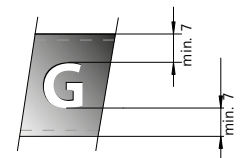
Das hochwertige, lasergeschnittene Edelstahlprofil, das in den drei Höhen 12, 17 und 22 mm erhältlich ist, wird fest in das emco Eingangsmattensystem eingebunden. Es besteht aus zwei Blechen, die miteinander verbunden sind, wobei das untere Blech farblich gestaltet werden kann.

Typ	Bauhöhe (mm)	nur für	Farbe (max.)*
LINEO 12	12	DIPLOMAT ORIGINAL 512 DIPLOMAT PREMIUM 512	1-farbig
LINEO 17	17	DIPLOMAT ORIGINAL 517 DIPLOMAT PREMIUM 517	1-farbig
LINEO 22	22	DIPLOMAT ORIGINAL 522 DIPLOMAT PREMIUM 522	1-farbig

* Farbton nach Absprache. Standardfarbe ist RAL 9005 Tiefschwarz.



Material:
Chrom-Nickel-Stahl (V2A)



Spaltmaß (ausgelasener Bereich):
max 10 mm



emco INOX® QUADRO

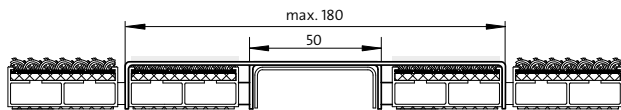
Das Edelstahlprofil mit Logobereich für werbewirksame Eingangsmattensysteme ist auch in Sonderfarben realisierbar. Es besteht aus emco INOX® LINEO mit zusätzlichem Logobereich. Das Logo ist in einer zusätzlichen Farbe erhältlich (auch Sonderfarben möglich).

Typ	Bauhöhe (mm)	Materialstärke (mm)	nur für	Farbe (max.)*
QUADRO 17	17	1,5	DIPLOMAT ORIGINAL 517** DIPLOMAT PREMIUM 517**	2-farbig
QUADRO 22	22	1,5	DIPLOMAT ORIGINAL 522** DIPLOMAT PREMIUM 522**	2-farbig

* Farbton nach Absprache. Standardfarbe ist RAL 9005 Tiefschwarz.

2-farbig: eine Farbe im vergrößerten Logobereich und eine Farbe im Textbereich.

**Ausnahme: Einlage CB (schwarz/grau)



Material und Verarbeitung wie emco INOX® LINEO.
Maße der erweiterten Logofläche: max. 300 x 180 mm



Spaltmaß (ausgelasener Bereich):
max 10 mm



emco INOX® – Schriftart, Umsetzung & Farbgebung

Schriften und Logos werden zur sauberen Umsetzung als Grafik (Zeichenwege/Pfade) benötigt. Aus technischen Gründen werden durch emco Bau Stege zur Stabilisierung hinzugefügt. Ist keine individuelle Schrift gewünscht, wird die Standardschrift ARIAL verwendet.

Abbildungen in diesem Prospekt zeigen Schriftzüge in individuellen Sonderformaten.

ABCDEFGHIJKLMNOPQRSTUVWXYZ
abcdefghijklmnopqrstuvwxyz 123456789

Standardfarben für emco INOX® LINEO und emco INOX® QUADRO:



RAL 3020
Verkehrsrot



RAL 9005
Tiefschwarz



Weitere Informationen zu unseren
Edelstahlprofilen finden Sie im Film.

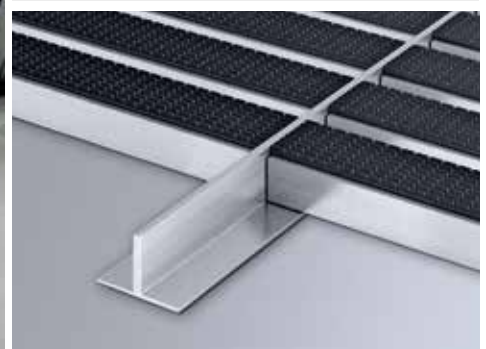
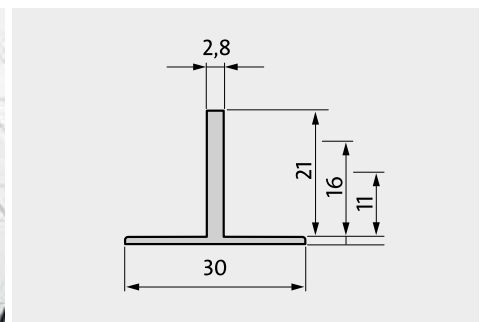


emco T-Profil

Optische Mattentrennung und Besucherführung

Keine halben Sachen bei der Gestaltung: Das Aluminium-T-Profil dient zur optischen Trennung von aufeinandertreffenden Eingangsmatten und Bereichen innerhalb des Eingangsmattensystems und eignet sich darüber hinaus zur Führung von Besuchern. Die Strukturen, Linien und Fugen vor Ort können aufgenommen werden, so dass eine perfekte Anpassung an den Bodenbelag im Gebäude möglich wird. Die emco T-Profile eignen sich für die Zonen 1 und 2, also für den Innen- und Außenbereich – Wind und Wetter können ihnen nichts anhaben (erhältlich für die Mattenhöhen 12, 17 und 22 mm).

Das T-Profil dient der optischen Trennung ebenso wie der optischen Leitung – auch als gestalterisches Element lässt es sich einsetzen und kann beispielsweise den Innen- und Außenbereich verknüpfen.



emco **MAXIMUS IMAGE**

Die Einlage für eine durchgängig harmonische Optik

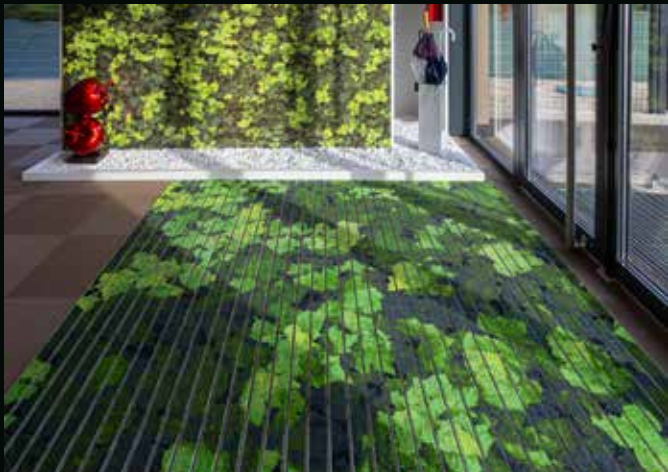
Aus Eingangsmatte wird Raumgestaltungselement mit Wow-Effekt: Die Einlage emco **MAXIMUS IMAGE** ermöglicht dank der individuellen Bedruckbarkeit die perfekte optische Abstimmung der Eingangsmatte mit dem Erscheinungsbild des Raumes. Muster von Tapeten, Bildern oder Raumelementen können 1:1 auf die Matte übertragen und fortgeführt oder aufgenommen werden. So wird eine bis zur Eingangsmatte individuell konzipierte Architektur möglich. Auch ein vollflächiger Sauberlauf kann entsprechend gestaltet werden, für eine ganzheitlich-harmonische Raumgestaltung. Dabei werden höchste Ansprüche an Belastbarkeit und Optik erfüllt.



emco **MAXIMUS IMAGE** als Einlage:
individuelle Architektur
bis hin zur Eingangsmatte.



emco **MAXIMUS IMAGE** als Sauberlauf:
stimmiges Raumkonzept bis hin zum
individuell bedruckten Sauberlauf.



emco Color Edition

Ihren Eingangsbereich perfekt in Szene gesetzt

Für eine noch stärker aufeinander abgestimmte Gestaltung sind farblich eloxierte Rahmen und Aluminiumprofile erhältlich – zusammen mit den verfügbaren Einlagenfarben optimal Ihrem Eingangsbereich angepasst. Die eleganten und zu den gängigen Eingangssituationen passenden Eloxal-Farben EV3 Gold, C33 Mittelbronze, C35 Schwarz und C31 Edelstahl stehen zur Auswahl.

Stage Theater am Hafen, Hamburg
Ripseinlage anthrazit
Aluminiumprofile C35 Schwarz

C31 Edelstahl



C35 Schwarz



EV3 Gold



C33 Mittelbronze

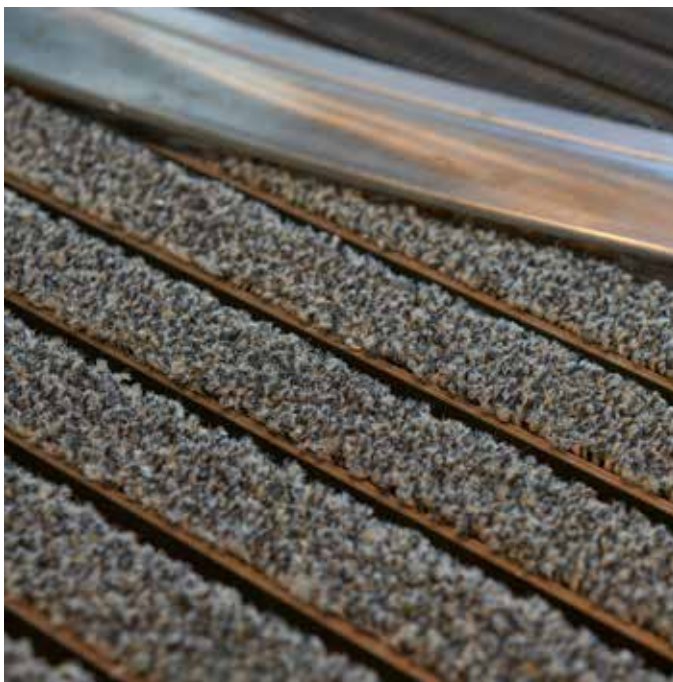




James-Simon-Galerie, Berlin
Ripseinlage hellgrau
Aluminiumprofile C35 Schwarz

Folgende Produkte lassen sich farblich eloxieren:

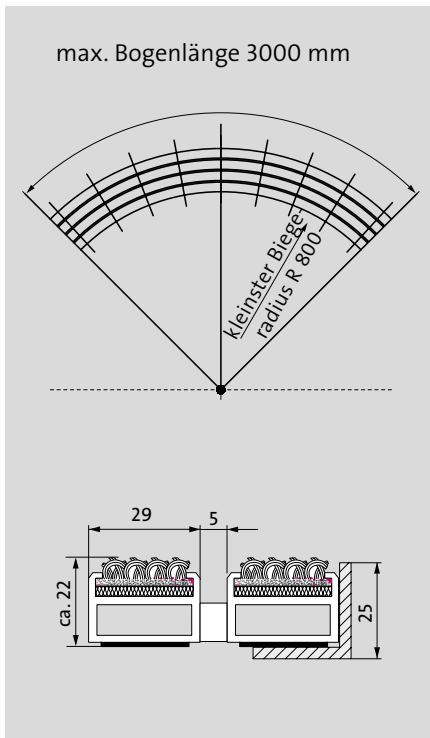
Aluminiumprofile DIPLOMAT, MARSCHALL, PLAZA, T-Profil und alle Aluminium Einbaurahmen vom Typ 500



emco **RADIAL**

Eine runde Sache: Die radial gebogene Eingangsmatte

Die strapazierfähige, radial gebogene Eingangsmatte passt sich jeglicher runden Umformung im Eingangsbereich optimal an und setzt Akzente. Sie bildet mit dem Einbaurahmen eine Einheit. Da die Gehtiefe immer quer zu den Stäben verläuft, entsteht eine erhöhte Reinigungswirkung. Die passgenaue Anfertigung in der Breite und Gehtiefe erfolgt ohne Ausgleichsprofil. Alle geometrischen Formen sind lieferbar – so ist sie an jegliche örtliche Begebenheiten harmonisch anpassbar.



emco **RADIAL mit Einlage Rips**

emco RADIAL (Höhe ca. 22 mm) ist extrem belastbar und daher berollbar und sogar zum Überfahren mit Hub- und Transportwagen, Rollstühlen und Kinderwagen problemlos geeignet. Das Trägerprofil besteht aus verwindungssteifem Aluminium mit unterseitiger Gehschalldämmung, die Trittpläche aus eingelassenen, widerstandsfähigen und witterungsbeständigen Ripsstreifen.

Rutschsicherheit rutschhemmende Eigenschaft R 11

DIN 51130

Farben Standardfarben: Anthrazit, Hellgrau, Braun, Sand, Rot; Sonderfarben lieferbar.

Verbindung durch Gewindestange

automatische Türsysteme Profilaustand optional auch in 3 mm für automatische Türsysteme nach DIN 18650

DIN 18650

Dank emco RADIAL lassen sich individuelle Entrees mit runden Matten gestalten.



Zertifikate



Auszeichnungen



Mitgliedschaften/Verbände



emco Service



Wir wissen, wie vielfältig Projektanforderungen sein können. Deshalb erarbeiten wir gerne gemeinsam mit Ihnen Lösungen für Ihr Projekt und bieten viele weitere praktische Serviceleistungen an:

- telefonische, digitale und persönliche Objektberatung
- persönliche Ansprechpartner unter www.emco-bau.com
- Ausschreibungstexte zum Download unter www.emco-bau.com – www.ausschreiben.de

emco Bautechnik GmbH
Postfach 1860
D-49803 Lingen (Ems)
Tel. +49 (0) 591 9140-500
Fax +49 (0) 591 9140-852
bau@emco.de

www.emco-bau.com

Ein Unternehmen der

