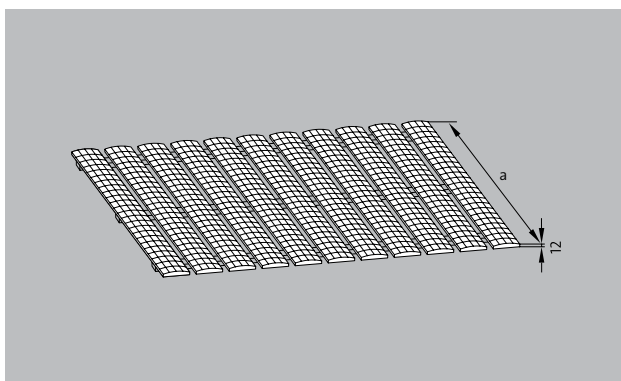
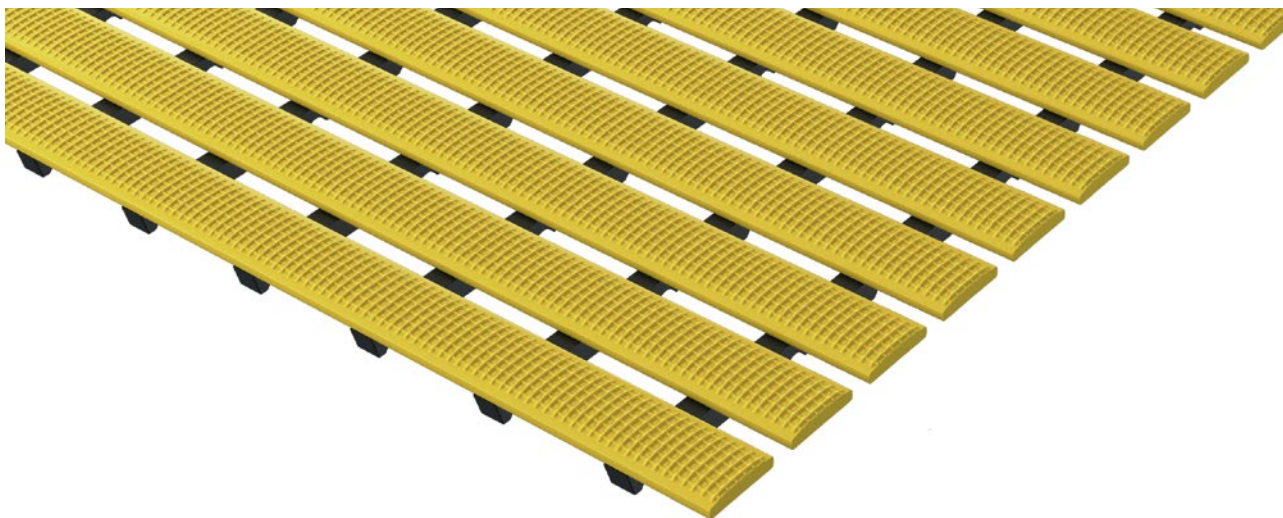


Esteras higiénicas emco

Modelo 600

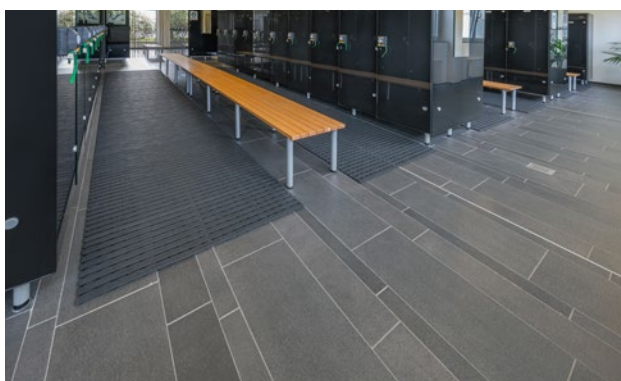
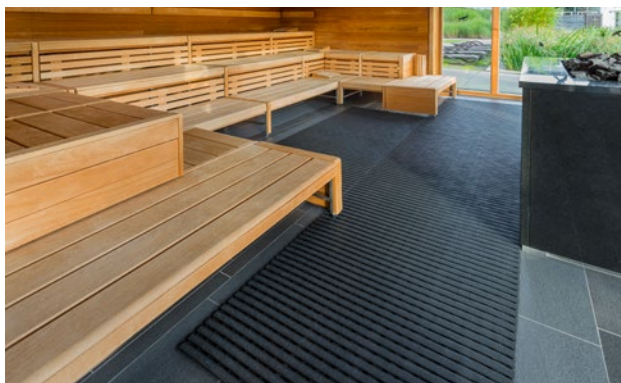


Descripción

Las Alfombras de Entrada con base de aislamiento acústico en su base son enrollables y con posibilidad de drenaje del agua por todos los lados para garantizar al máximo la higiene.

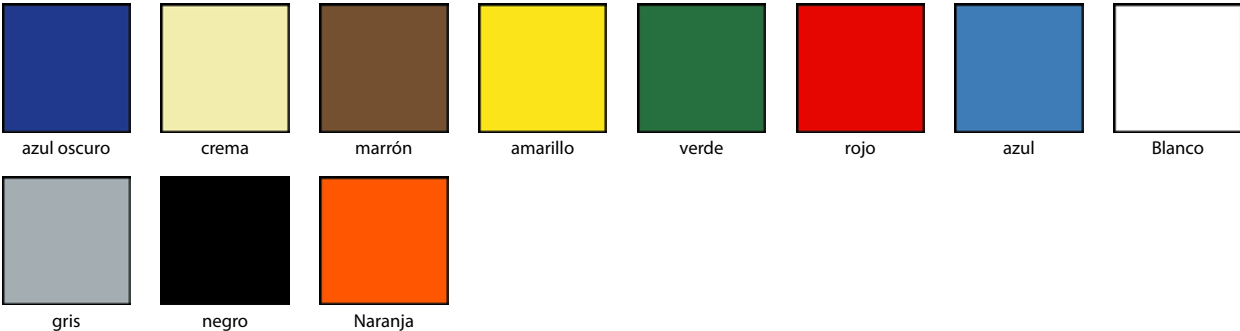


Propiedades antideslizantes conforme a la norma DIN 51097 clase C, ángulo de inclinación $\geq 24^\circ$



Modelo 600

Colores



Modelo 600

Material	Barras superiores de PVC duro perfilado y resistente a los golpes; barras inferiores de PVC blando negro, soldado fijo Completamente anticorrosivas y resistentes al cloro, al agua marina y a las aguas terapéuticas
Altura (mm)	12
Antirresbalante	antideslizamiento según DIN 51097, clase C - comprobado por el Instituto de investigación y asesoramiento técnico para revestimientos de suelos y paredes
Comentarios	Nota: La aptitud de las estereras higiénicas para la instalación bajo el agua es limitada.
Recorte	max. 2000 mm
Zonas de utilización	Piscinas cubiertas y al aire libre Parques acuáticos y baños termales Instalaciones deportivas Escuelas Saunas Hospitales y balnearios Hoteles Instalaciones de ducha

Zonas de utilización	Laboratorios dentales y químicos Gastronomía Gimnasios Solarios
Zonas de utilización	Embarcaderos, etc.
Zonas de utilización	Piscinas Saunas Duchas (cuarto de baño)
Medidas	Fabricación con anchura y profundidad a la medida exacta sin perfiles de compensación
Características	Diseño atractivo Buen desagüe Totalmente higiénicas Antihongos Amplia gama de colores
Anchura estándar (mm)	600 800 1000

Nos reservamos el derecho de realizar cambios técnicos/pueden producirse desviaciones de color debido a razones de producción.