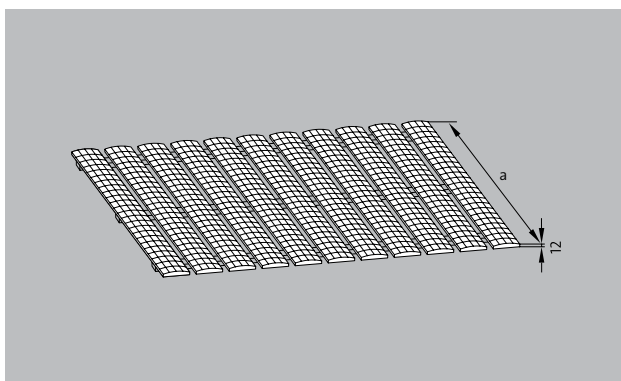
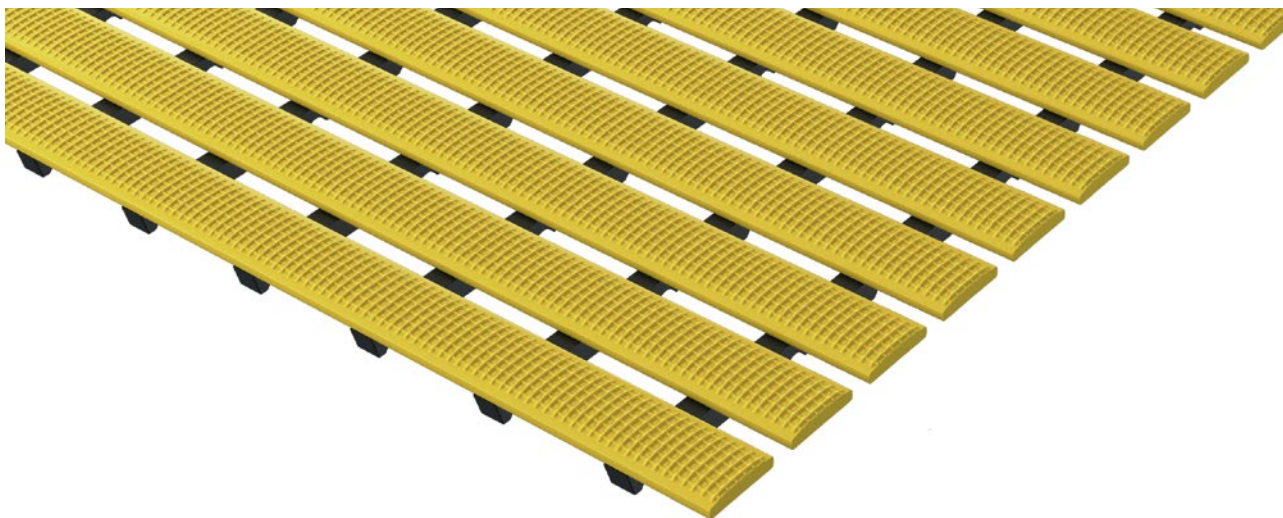


type 600

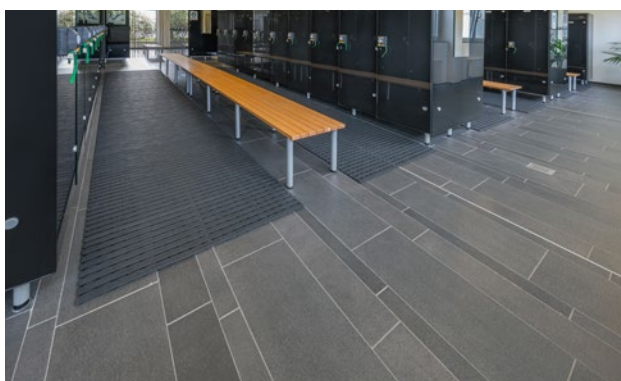
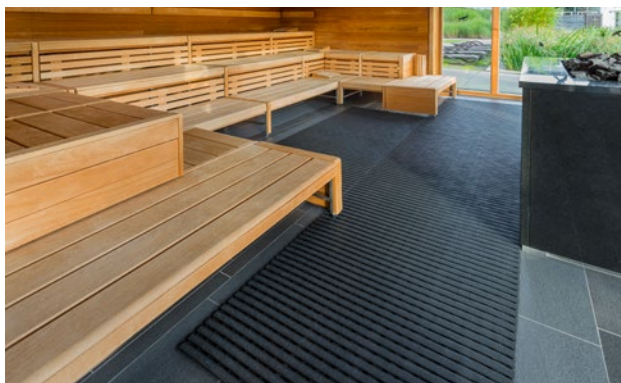


beschrijving

oprolbare, aan alle zijden onderspoelbare hygiënische mat voor opliggende toepassing.



Slipvastheid volgens DIN 51097 classificatieniveau C, hellingshoek $\geq 24^\circ$

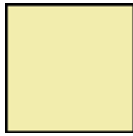


type 600

Kleuren



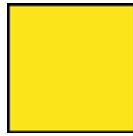
donkerblauw



Crème



Bruin



geel



groen



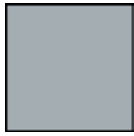
rood



blauw



wit



grijs



zwart



Orange

type 600

materiaal	bovenzijde van geprofileerd, schokbestendig hard pvc, onderzijde van zwart zacht pvc, vast gelast volkomen corrosievrij, chloor-, zee- en kuurwaterbestendig
hoogte (mm)	12
Anti-slip (EN 13893): Voldoet	hoogste slipveiligheid met classificatieniveau C, conform DIN 51097
opmerking	let op: hygiënematten zijn slechts beperkt geschikt voor onderwater gebruik
uitsparing	max. 2000 mm
toepassingsbereik	overdekte zwembaden en buitenbaden recreatie- en kuurbaden sporthallen scholen sauna's kuur- en ziekenhuizen hotels douchegelegenheden

toepassingsbereik	dentaal- en chemielaboratoriums gastronomie fitnesstudio's solarium
toepassingsbereik	loopwegen op een schip enz.
toepassingsbereik	zwembaden sauna's douche (badkamer)
afmeting	op maat gemaakt in breedte en lengte
eigenschappen	aansprekende vormgeving optimale waterafvoer hygiënisch betrouwbaar voetschimmel resistent vele kleurkeuzes
standaardbreedte (mm)	600 800 1000

Technische wijzigingen voorbehouden / kleurafwijkingen kunnen per batch plaatsvinden