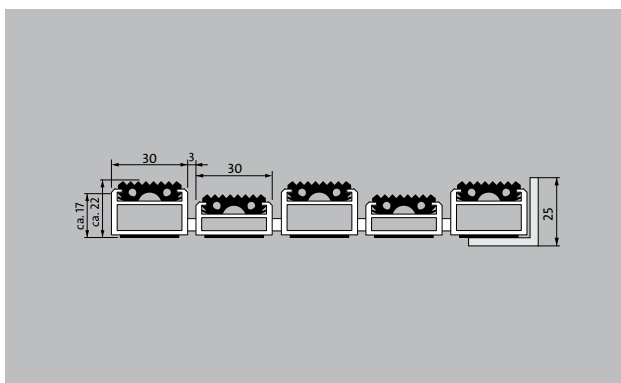
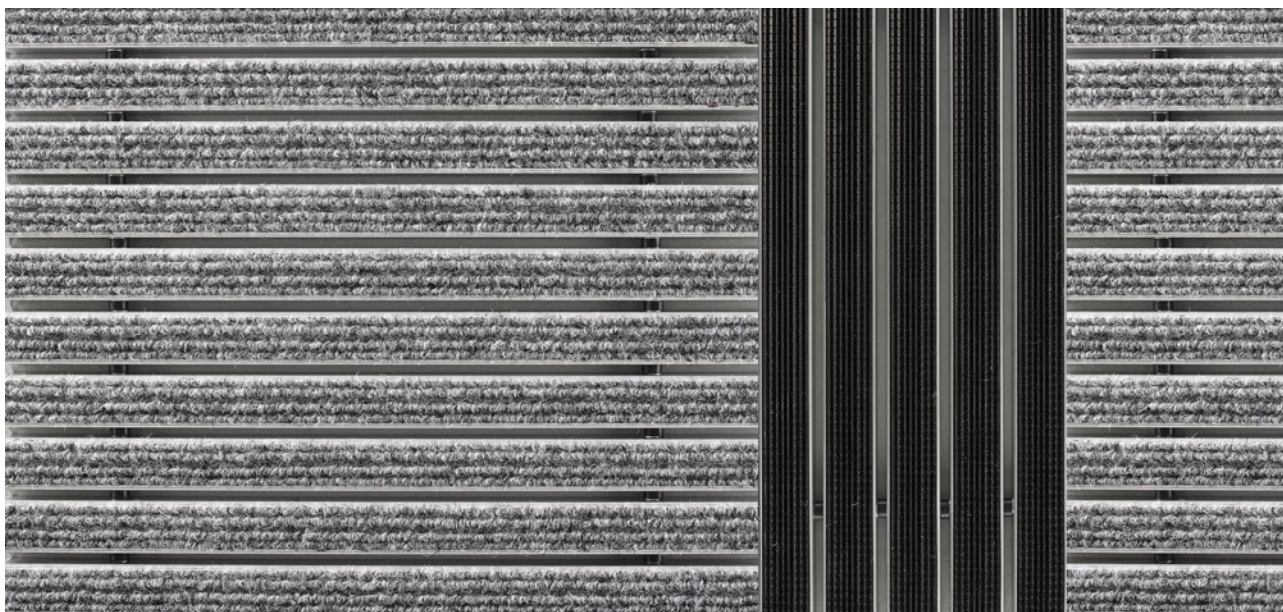


emco MARECHAL Orginial avec revêtement gomme

Type 522 TLS SG

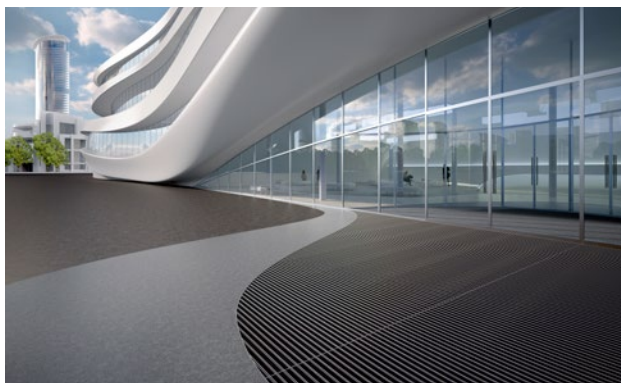


L'accessibilité et emco: un concept adopté



Description

Le système d'accessibilité emco, composé de coloris contrastés, de profilés de différentes hauteurs, placés parallèlement et perpendiculairement au sens de passage, permet aux non-voyants et mal-voyants d'accéder facilement aux portes, escaliers, ascenseurs, et de s'orienter dans de larges espaces (halls), en attirant l'attention sur les obstacles à venir. Ce système facilite également l'orientation des personnes valides. Un exemple de mise en oeuvre optimal: du revêtement reps sur un tapis de mise à niveau.



pour l'exté-
rieur (Zone 1)



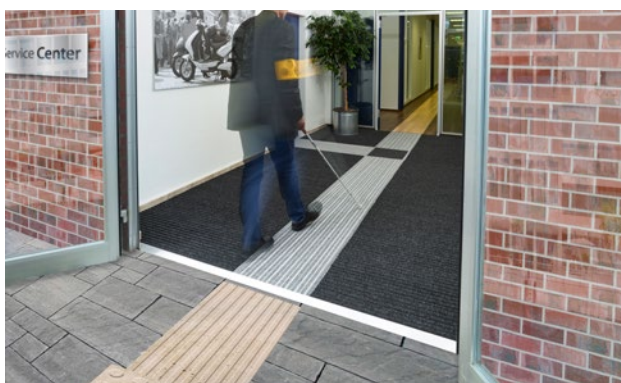
Poussière
extérieure,
cheveux/poils,
sable, cendre,
fibres textiles,
petites feuilles
et brindilles,
gravillons,
sable grossier,
petits cailloux



L'accessibilité
et emco:
un concept
adopté



Garantie 4 ans



Type 522 TLS SG

Hauteur env. (mm)	22
carrossable	poussette Diabie fauteuils roulants caddies chariot à roulettes chariot élévateur transpalette électrique véhicule de tourisme Nacelle élévatrice
écartement standard des profilés (mm): env.	3 mm, rondelles-entretoises en caoutchouc
liaison	avec tige filtée
Largeur maxi / longueur maxi des profilés en une partie (en mm):	3000
Disponible dans les largeurs suivantes (mm)	166, 232, 298, 364, 430, 496, 562, 628
Poids (kg/m²)	14,4
Pas de tapis selon la norme d'usine	À partir d'une longueur de profil de 3 000 mm ou d'un poids maximal de tapis de 30 kg. Longueurs de profil à partir de 2 300 mm moyennant un supplément. Section de tapis disponible à la demande du client.
profilé porteur	En aluminium résistant à la distorsion avec isolation phonique. Dans la zone du système de guidage avec propriétés tactiles, les profilés sont disposés en alternance sur deux hauteurs.
Revêtement	bande de gomme rainurée, robuste et résistante aux intempéries.

Accessoires

emco cadres à encastrer 500: 500-25 AL Aluminium

emco cadres à encastrer 500: 500-25 CN Inox (316 ASTM)

Cadre spécial à encastrer emco avec sous-structure: A Version A: avec cadre à encastrer, profilés en tube rectangulaire, grille de soutien et pieds réglables

Cadre spécial à encastrer emco avec sous-structure: B Version B: avec cadre à encastrer, grille de soutien et profilés en tube rectangulaire

Cadre spécial à encastrer emco avec sous-structure: C Version C: avec cadre à encastrer et profilés en tube rectangulaire

Possibilités de mise en œuvre

Maisons de soins et de retraite

Arena

Cabinet médical

Gares

Grandes surfaces spécialisées

immeubles de bureaux

Maison individuelle

Centre commercial

Commerce de détail

Université

Aéroport

Hôtel

Industrie

Crèches

Clinique et hôpital

Bâtiment de stockage

Bâtiment d'habitation

Salons

Ecoles

Gymnases et complexes sportifs

Supermarché

service et prestations

conseil en construction

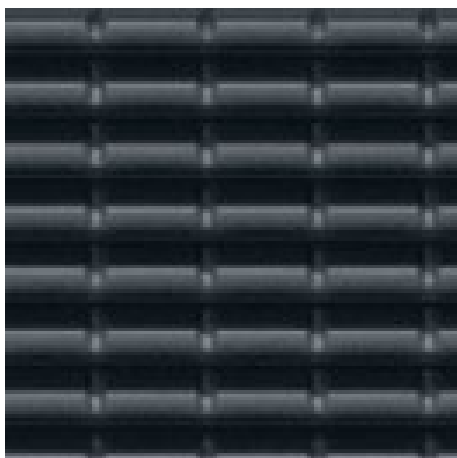
prise de cotes in situ

emco service technique

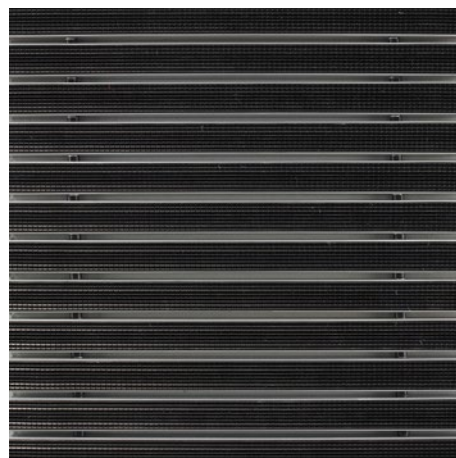
Le produit peut être recyclé ou réutilisé de manière responsable.

Type 522 TLS SG

Coloris



noir



Gomme

Sous réserve de modifications techniques / Des différences de couleur peuvent survenir en raison de la fabrication.