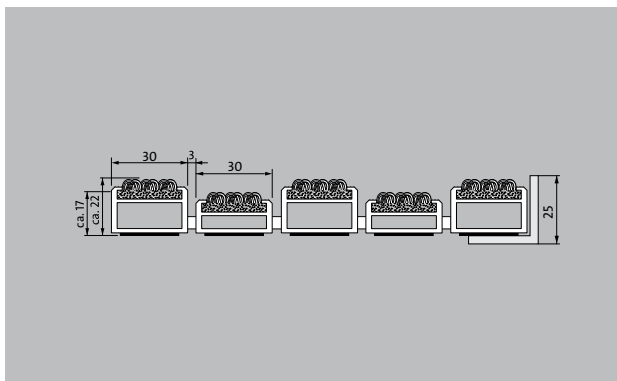
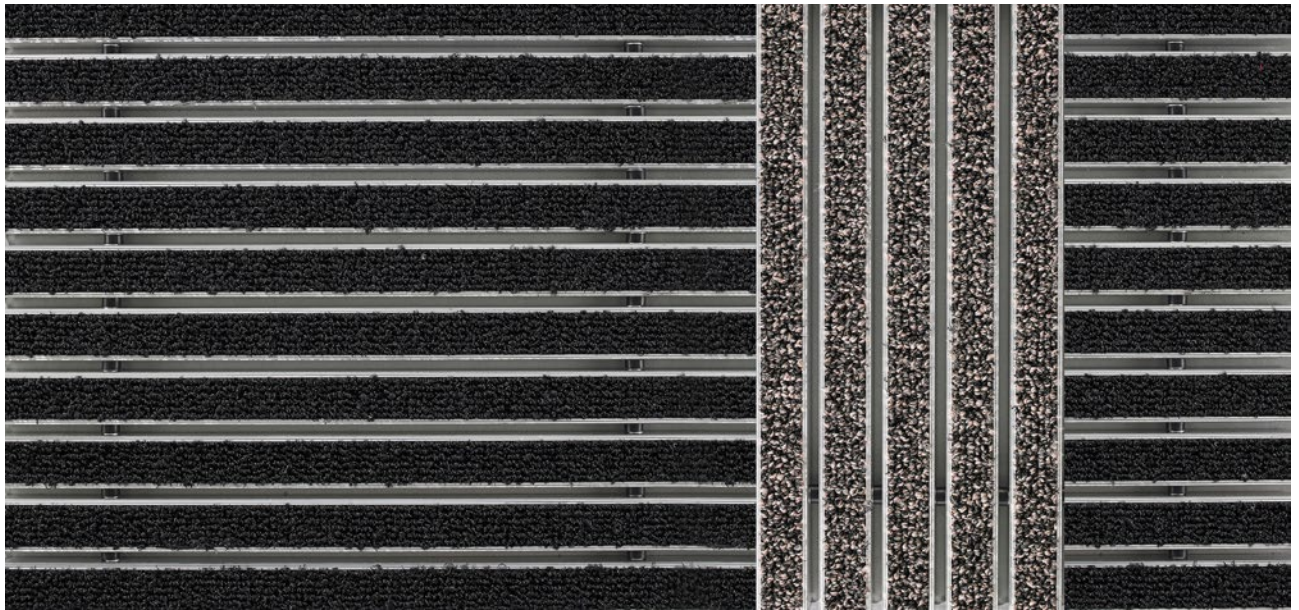


Typ 522 TLS PS Care

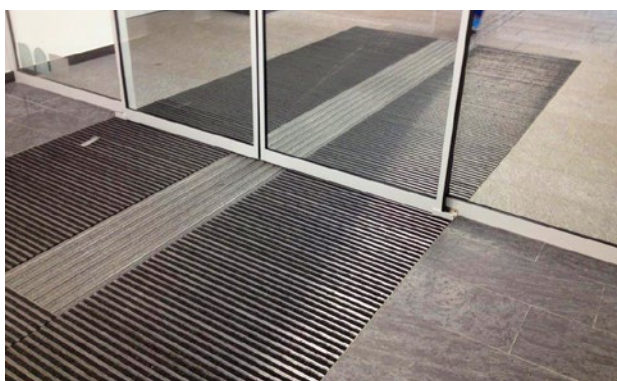


Die emco Eingangsmatte als Leitsystem für Sehbehinderte



Beschreibung

Das in kontrastreichen Farben versehene und tastbare emco Blindenleitsystem in unterschiedlichen Profilhöhen und längs zur Gehrichtung verlaufenden Profilen ermöglicht blinden und sehbehinderten Menschen das Finden von Türen, Treppen, Liften etc. sowie die Orientierung in Hallen. Die ideale Wegführung mit Reinigungseffekt durch den Eingang in das Gebäude. Das Leitsystem macht auch auf Hindernisse und Gefahren aufmerksam. Auch für Menschen ohne Sehbeeinträchtigung kann das Bodenleitsystem die Orientierung erleichtern. Optional mit Aufmerksamkeitsfeld und lackierten Aluminiumprofilen.



Innen und Außen (überdacht, Zone 1+2)



Straßenstaub, Haare, Sand, Asche, Textilfasern, kleine Blätter, kleine Zweige, etc.



Die emco Eingangsmatte als Leitsystem für Sehbehinderte



äußerst belastbar



REACH conform



5 Jahre Garantie

Typ 522 TLS PS Care

ca. Höhe (mm)	22
Beroll- und Befahrbarkeit	Kinderwagen Sackkarre Rollstühle Einkaufswagen Transportkarren Hubwagen Elektro-Hubwagen PKW
Standard Profilabstand ca. (mm)	3 , Abstandhalter aus Gummi
Verbindung	mit Gewindestange
max. Breite/Profillänge einteilig (mm):	3000
In folgenden Breiten verfügbar (mm)	166, 232, 298, 364, 430, 496, 562, 628
Gewicht (kg/m²)	9,6
Mattenteilung nach Werksnorm	ab einer Profillänge von 3000 mm oder einem Matten-Maximalgewicht von 30 kg. Profillängen ab 2300 mm gegen Aufpreis. Mattenteilung auf Kundenwunsch lieferbar.
Trägerprofil	aus verwindungssteifem Aluminium mit unterseitiger Trittschalldämmung. Die Profile sind im Bereich des taktilen Leitsystems in zwei Höhen im Wechsel angelegt.
Trittfläche	eingelassene, widerstandsfähige, witterungsbeständige Grobfaserripsstreifen (Markenfaser) für noch besseren Schmutzabrieb.
Polmaterial	100 % PA 6 (Polyamid)
Farbechtheit gegen Licht ISO 105 B02	gut 5-6
Farbechtheit gegen Reiben ISO 105 X12	gut 4-5
Farbechtheit gegen Wasser ISO 105 E01	gut 4-5

Zubehör

emco Einbaurahmen 500: 500-25 AL Aluminium

emco Einbaurahmen 500: 500-25 CN Chrom-Nickel-Stahl (V2A)

Geeignet für:

Alters- und Pflegeheim

Arena

Arztpraxis

Bahnhof

Baumarkt

Büro- und Verwaltungsgebäude

Einfamilienhaus

Einkaufscenter

Einzelhandel

Fachhochschule/Universität

Flughafen

Hotel

Industrie

Kindergarten/Kita

Klinik/Krankenhaus

Lager

Mehrfamilienhaus

Messe

Schule

Sporthalle

Supermarkt

Service und Dienstleistungen

Baustellenberatung

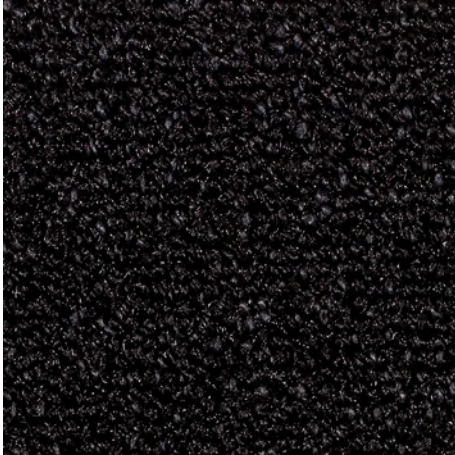
Aufmaß durch Laser-Aufmaßtechnologie vor Ort

Einpass- und Verlegeservice

Das Produkt kann umweltgerecht entsorgt oder wiederverwertet werden.

Typ 522 TLS PS Care

Farben



47.01 anthrazit



47.02 grau



47.03 braun



47.04 beige

Technische Änderungen vorbehalten

emco Bautechnik GmbH · Breslauer Straße 34 - 38 · 49808 Lingen (Ems) ·
Telefon: 0591/9140-500 · Telefax: 0591/9140-852 · e-mail: bau@emco.de · www.
emco-bau.com

EMCO