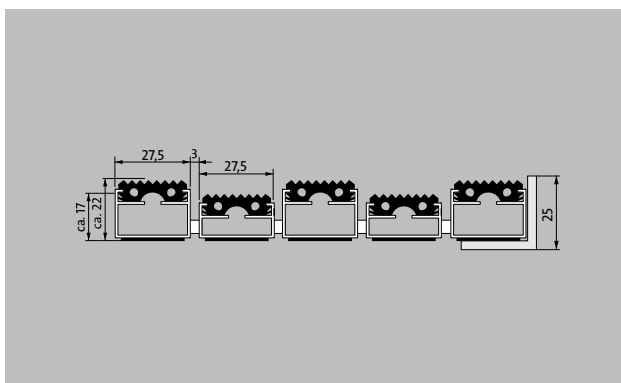
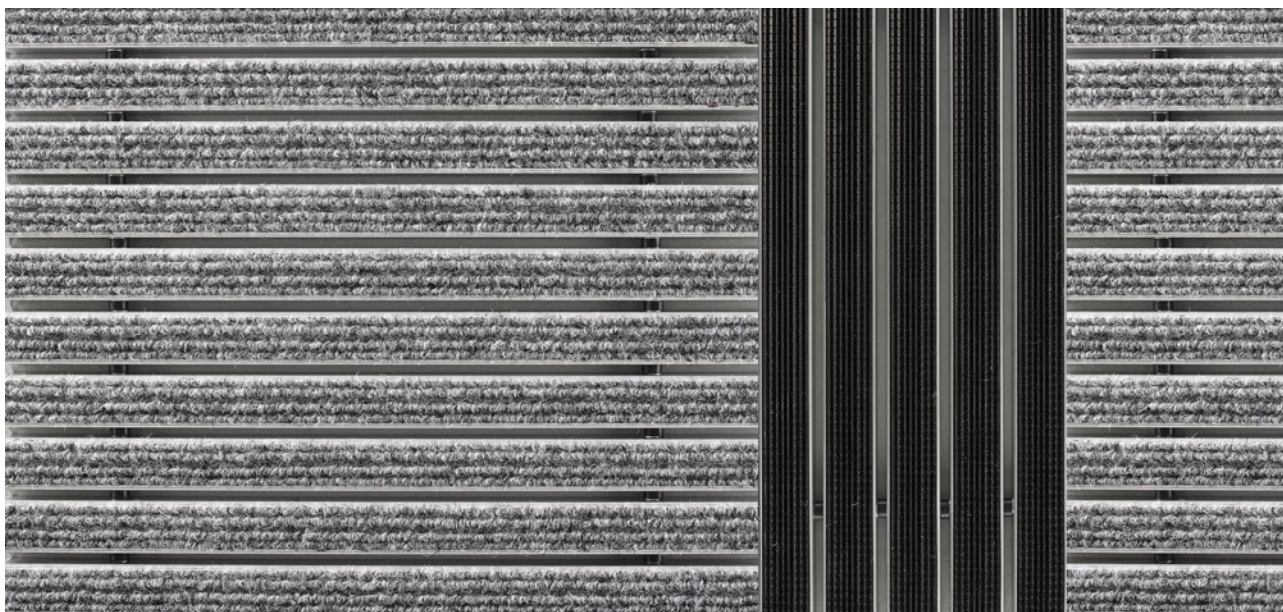


# emco DIPLOMATE Original avec revêtement gomme

## Type 522 TLS G

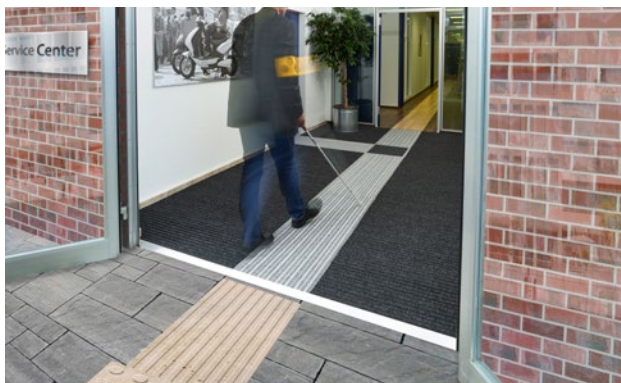


L'accessibilité et emco: un concept adopté

**1** **2** **3** pour l'extérieur (Zone 1)

### Description

Le système d'accessibilité emco, composé de coloris contrastés, de profilés de différentes hauteurs, placés parallèlement et perpendiculairement au sens de passage, permet aux non-voyants et mal-voyants d'accéder facilement aux portes, escaliers, ascenseurs, et de s'orienter dans de larges espaces (halls), en attirant l'attention sur les obstacles à venir. Ce système facilite également l'orientation des personnes valides. Un exemple de mise en oeuvre optimal: du revêtement reps sur un tapis de mise à niveau.



pour l'extérieur (Zone 1)



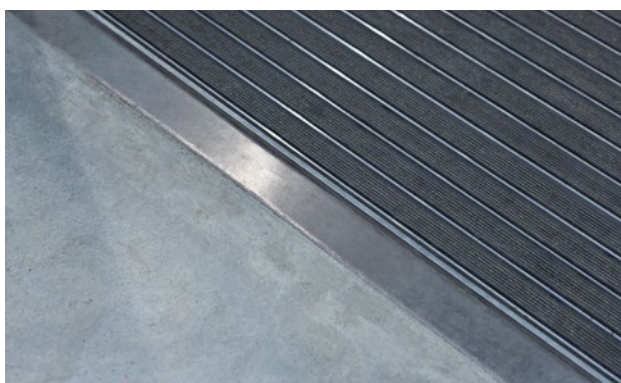
Poussière extérieure, cheveux/poils, sable, cendre, fibres textiles, petites feuilles et brindilles, gravillons, sable grossier, petits cailloux



L'accessibilité et emco: un concept adopté



Garantie 4 ans



## Type 522 TLS G

<b>Hauteur env. (mm)</b>	22
<b>carrossable</b>	poussette Diabale fauteuils roulants caddies chariot à roulettes
<b>écartement standard des profilés (mm): env.</b>	3 mm, rondelles-entretoises en caoutchouc
<b>liaison</b>	avec tige filtrée
<b>Largeur maxi / longueur maxi des profilés en une partie (en mm):</b>	3000
<b>Disponible dans les largeurs suivantes (mm)</b>	153, 214, 275, 336, 397, 458, 519, 580
<b>Poids (kg/m<sup>2</sup>)</b>	14,4
<b>Pas de tapis selon la norme d'usine</b>	À partir d'une longueur de profil de 3 000 mm ou d'un poids maximal de tapis de 30 kg. Longueurs de profil à partir de 2 300 mm moyennant un supplément. Section de tapis disponible à la demande du client.
<b>profilé porteur</b>	En aluminium résistant à la distorsion avec isolation phonique. Dans la zone du système de guidage avec propriétés tactiles, les profilés sont disposés en alternance sur deux hauteurs.
<b>Revêtement</b>	bande de gomme rainurée, robuste et résistante aux intempéries.

### Accessoires

emco cadres à encastrer 500: 500-25 AL Aluminium

emco cadres à encastrer 500: 500-25 CN Inox (316 ASTM)

### Possibilités de mise en œuvre

Maisons de soins et de retraite

Cabinet médical

immeubles de bureaux

Maison individuelle

Commerce de détail

Hôtel

Crèches

Bâtiment d'habitation

Ecoles

Gymnases et complexes sportifs

### service et prestations

conseil en construction

prise de cotes in situ

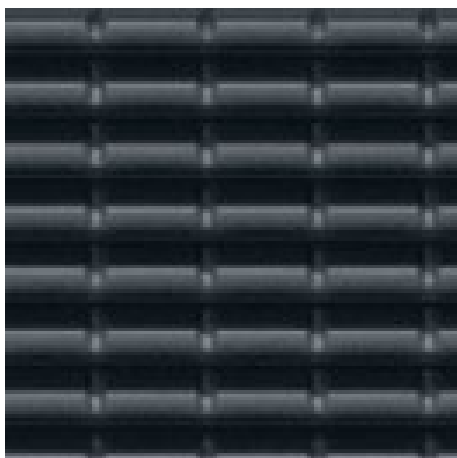
emco service technique

nettoyage par une station mobile de nettoyage

Le produit peut être recyclé ou réutilisé de manière responsable.

## Type 522 TLS G

### Coloris



noir



Gomme

Les conditions de garantie peuvent être consultées sur la page:  
[www.emco-bau.com/be-fr/conditions-de-garantie/](http://www.emco-bau.com/be-fr/conditions-de-garantie/)

Sous réserve de modifications techniques

emco Benelux B.V. · Divisie Bouwtechniek · Veldrijk 2 · 8530 Harelbeke / BE ·  
Tel. (+32) 056 224 978 · [bouwtechniek@benelux.emco.de](mailto:bouwtechniek@benelux.emco.de) · [www.emco-bau.com](http://www.emco-bau.com)