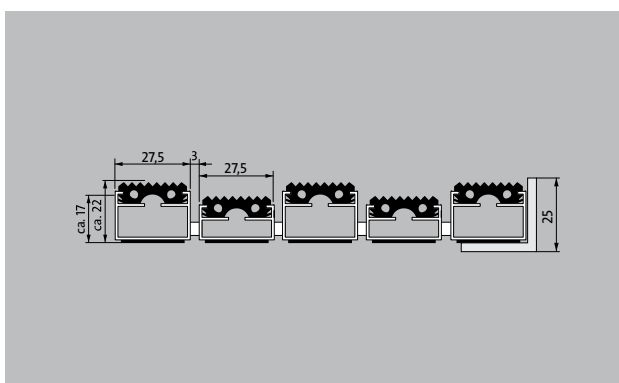
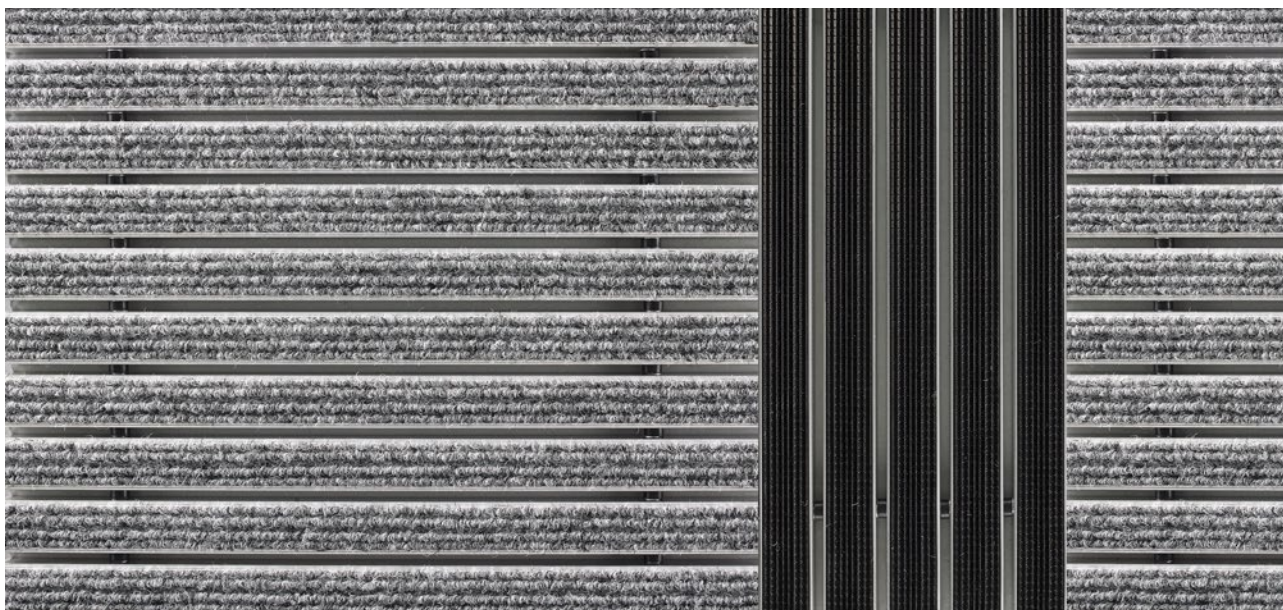


emco DIPLOMAT Original con inserto di gomma

tipo 522 TLS G



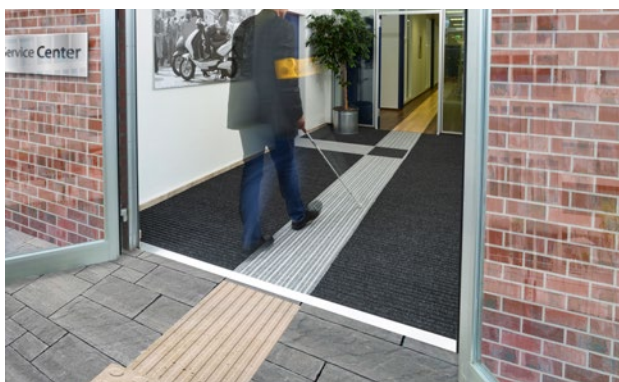
I tappeti tecnici d'ingresso emco come sistema di segnaletica per ipovedenti



Esterno (zona 1)

descrizione

Il sistema di guida emco per i non vedenti è tattile e viene fornito in colori ad alto contrasto con altezze e profili di profilo diversi che si muovono longitudinalmente alla direzione del traffico, consentendo alle persone cieche ed ipovedenti di trovare porte, scale, ascensori, ecc fornendo orientamento in aree più grandi. Guida ideale con effetto di pulizia attraverso l'ingresso dell'edificio. Il sistema di guida richiama anche l'attenzione sugli ostacoli e sui possibili pericoli. Il sistema di orientamento del pavimento può anche facilitare l'orientamento per le persone senza visibilità. Facoltativamente disponibile con indicatori di superficie a superficie strutturata e profili in alluminio verniciato.



Esterno
(zona 1)



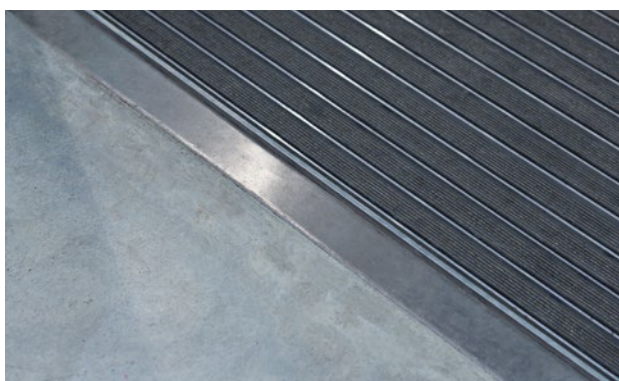
polvere stradale, capelli, sabbia, cenere, fibre tessili, foglioline e rametti, pietrisco, sabbia grossolana, ciottolini



I tappeti tecnici d'ingresso emco come sistema di segnaletica per ipovedenti



4 anni di garanzia



emco DIPLOMAT Original con inserto di gomma

tipo 522 TLS G

altezza appr. (mm)	22
transitabilità	carrozzina Carrello porta-sacchi sedie a rotelle carrello per la spesa carrelli di trasporto
distanza profili standard ca. (mm)	3, distanziatore di gomma
collegamento	Con barra filettata
Max. larghezza / lunghezza del profilo per singola sezione (mm)	3000
disponibile nelle seguenti larghezze (mm)	153, 214, 275, 336, 397, 458, 519, 580
peso (kg/m²)	14,4
Divisione del tappeto secondo lo standard di fabbrica	con profili di lunghezza a partire da 3000 mm o con un peso massimo del tappeto da 30 kg. lunghezza dei profili a partire da 2300 mm con sovrapprezzo. Divisione del tappeto su richiesta del cliente disponibile.
profilo portante	Realizzato in alluminio rigido con isolante acustico. Nell'area del sistema di guida tattile, i profili vengono posti alternativamente in due altezze.
Superficie di calpestio	inserti di gomma profilati, incassati, robusti e resistenti alle intemperie.

accessori

emco Telaio ad incasso 500: 500-25 AL alluminio

emco Telaio ad incasso 500: 500-25 CN acciaio al nichelcromo (V2A)

Adatto a:

Case di riposo e di cura

Studio medico

Uffici ed edifici amministrativi

Casa di famiglia

Settore vendite

Hotel

Kindergarten / Nursery

Condominio

Scuola

Palazzetto dello sport

assistenza e servizi

consulenza in cantiere

Dimensionamento in loco con apposito apparecchio laser.

servizio di montaggio e posa

pulizia del tappeto con apposito dispositivo mobile

Il prodotto può essere smaltito o riciclato in modo ecologico.

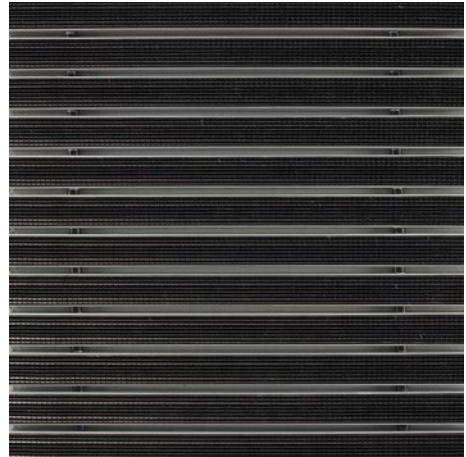
emco DIPLOMAT Original con inserto di gomma

tipo 522 TLS G

colori



nero



Gomma

Le condizioni di garanzia sono disponibili all'indirizzo:
www.emco-bau.com/it/condizioni-di-garanzia/

Con riserva di modifiche tecniche

Fabrizio Sollima Country Manager Tel. 0039-3358304784 f.sollima@
emco-italia.com www.emco-bau.com

EMCO