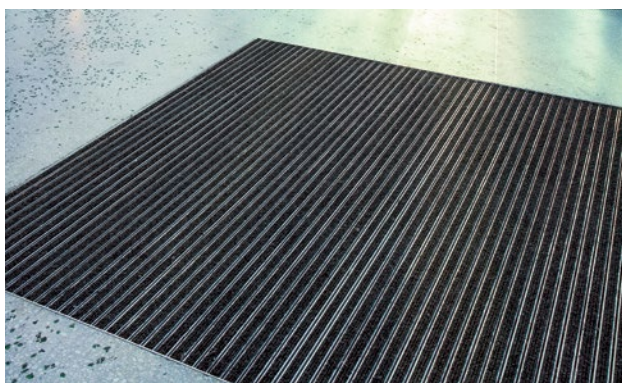
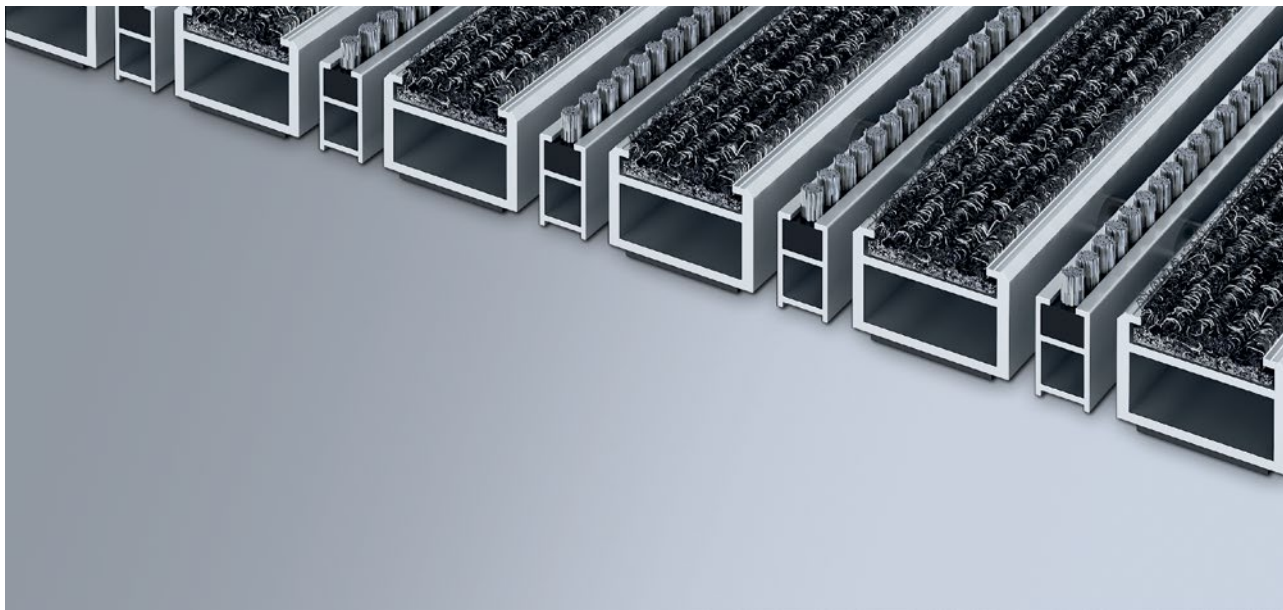


# Emco MARSCHALL Original s kobercovou vložkou a kartáčovou lištou

## Typ 522 SRB



Originální vstupní rohož se zdařilou vložkou z hrubého rypsu je velmi odolná proti oděru a poskytuje maximální tvarovou stálost. Obzvláště vhodná pro zachycení jemných nečistot. Dodatečný profil poskytuje extra čistící efekt. Optimální pro budovy s extrémním zatížením.

1 2 3 do interiéru i  
zastřešeného  
exteriéru (zóna 1+2)

### popis

Rolovatelná, odolná proti opotřebení a originální vstupní rohož se standartními vložkami pro přesnou pokládku. Skvělé řemeslné provedení do šířky i délky bez nutnosti použít korekční profil. K dodání jsou všechny geometrické tvary.



do interiéru i  
zastřešeného  
exteriéru  
(zóna 1+2)



silniční prach,  
vlasy, písek,  
popel, textilní  
vlákna, malé  
listy, větvičky  
apod.



4-letá záruka

# Emco MARSCHALL Original s kobercovou vložkou a kartáčovou lištou

## Typ 522 SRB

<b>přibl.výška (mm)</b>	22
<b>rolovatelnost o odolnost při pojezdech</b>	dětské kočárky dvukolák invalidní vozíky
<b>standartní vzdálenost mezi profily cca (mm)</b>	5 mm gumové distanční kroužky
<b>automatické dveřní systémy</b>	profilová vzdálenost 3 mm pro automatické dveřní systémy podle DIN 18650
<b>spojení</b>	ocelovým lankem potaženým bužirkou
<b>max. Šířka/délka profilu jednodílná (mm)</b>	3000
<b>Šířka profilu (mm)</b>	30
<b>hmotnost (kg/m2)</b>	14,3
<b>Dělení rohoží dle dílenské normy</b>	od délky profilu 3000 mm nebo celkové maximální váhy váhy rohože 30 kg. Profily delší než 2300 mm k dodání za přírážku. Dělení rohoží dle požadavku zákazníka.
<b>nosný profil</b>	zesílené nosné profily z hliníku odolného proti deformaci a tlumící páskou na spodní straně
<b>Barva nosného profilu</b>	Standartní hliník. Eloxované barvy za příplatek: EV3 zlatá, C33 střední bronz, C35 černá nebo C31 nerezová ocel
<b>pochozí plocha</b>	zapuštěné, vlhkost odpuzující, povětrnostním vlivům odolné textilní pásky kombinované s kartáčovou lištou
<b>reakce na oheň</b>	Vložky s protipožárními vlastnosti dle normy EN 13501 Cf1-s1 k dodání na vyžádání (za příplatek)
<b>Materiál vlasu</b>	100 % PP (Polypropylen)
<b>stálobarevnost a odolnost vůči světlu dle ISO 105 B02</b>	Dobře 6
<b>barevná stálost při oděru dle ISO 105 X12</b>	Dobře 4
<b>stálost barev při působení vody dle ISO 105 E01</b>	dobré 5

<b>příslušenství</b>
zabudovatelný rám 500: 500-25 AL Hliník
zabudovatelný rám 500: 500-25 CN Chromniklová ocel
náběhová lišta EMCO: A17 Hliník
T-Profil emco: T22
krycí lišta EMCO: C22 Chromniklová ocel
emco INOX®: LINEO 22 Chromniklová ocel
emco INOX®: QUADRO 22 Chromniklová ocel
emco vana pro zachycení nečistot: 5522AL Hliník
emco vana pro zachycení nečistot: 5522CN Chromniklová ocel
emco vana pro zachycení nečistot: 5522AL Hliník
emco vana pro zachycení nečistot: 5522CN Chromniklová ocel
Gumová podložka 3 mm: GU 3
Gumová podložka 5 mm: GU 5
Gumová podložka 1 mm: GU 1
spojka rohoží z více dílů: MV Dodávají se standardně u vícedílných rohoží

<b>vhodné pro:</b>
Domov pro seniory a pečovatelské služby
Arena
Zdravotnické ordinace
Nádraží
Baumarkt
Kancelářská a správní budova
Rodinný dům
Nákupní centrum
Maloobchod
Vysoká odborná škola/univerzita
letišť
hotel
Průmysl
Mateřská školka/dětské jesle
Tábor
Činžovní dům
Veletrh
Škola
Sportovní hala

## Typ 522 SRB

### servis a služby

poradenství v místě stavby

zaměření

zaměření laserovým přístrojem přímo na místě

### pokládková služba

Dopasování a pokládka

opravy

Produkt lze ekologicky zlikvidovat a recyklovat.

## Typ 522 SRB

### Barvy



světle šedá NR.220



Antracit č.200



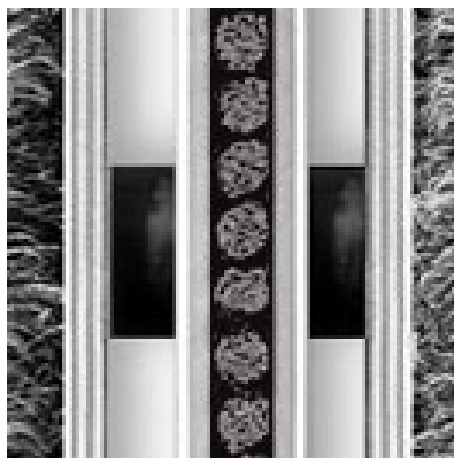
červená č.305



hnědá č.485



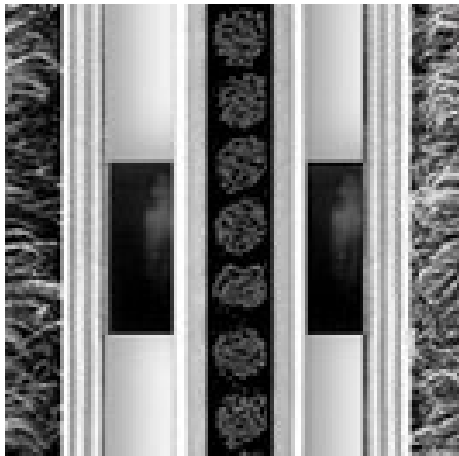
písková č. 430



Šedá

## **Typ 522 SRB**

### **Barvy**



černá

Záruční podmínky naleznete na:

[www.emco-bau.com/cs/zarucni-podminky-pro-vstupni-rohoze-emco/](http://www.emco-bau.com/cs/zarucni-podminky-pro-vstupni-rohoze-emco/)

technické změny vyhrazeny

Novus Česko s.r.o. · 464 01 · Raspenava 191 · Tel. (+420) 482 302 750 · Fax (+420)  
482 360 399 · [rohozky@novus.cz](mailto:rohozky@novus.cz) · [www.emco-bau.com](http://www.emco-bau.com)