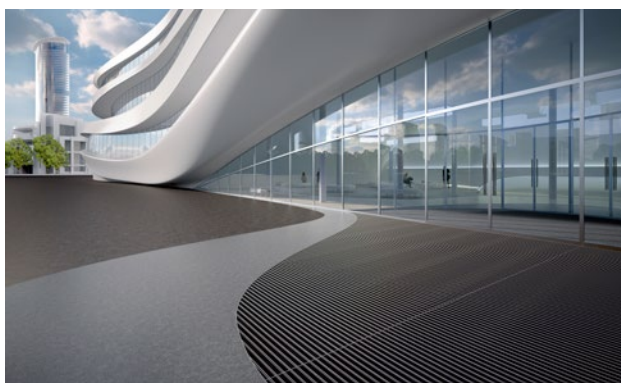


## Typ 522 SGB

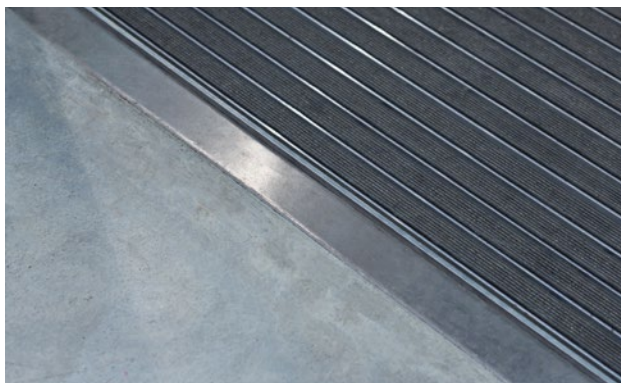


Wycieraczki wejściowe Original wyposażone w wkładkę z profilowanej gumy, szczególnie sprawne w absorpcji zgrubnych zanieczyszczeń. Dodatkowy profil zwiększa efekt czyszczący. Optymalne rozwiązanie dla budynków z dużą ilością odwiedzających

**1** **2** **3** Na zewnątrz (strefa 1)

### Opis

Zwijana, wyjątkowo odporna wycieraczka wejściowa Original ze standardową wkładką. Szerokość i długość dopasowana do indywidualnych wymagań. Dostępna we wszystkich nietypowych kształtach.



Na zewnątrz  
(strefa 1)



Pył uliczny,  
włosy, piasek,  
popiół, włókna  
tekstylne,  
małe liście i  
gałęzie, grys  
smolowany,  
gruby piasek,  
drobne krzemyki itp.



Zapewnienie  
jakości FH  
Bielefeld



Niezwykle  
wytrzymałe



4 lata gwarancji

## Typ 522 SGB

|  |  |
|--|--|
| <b>Wysokość ok. (mm)</b>                             | 22   |
| <b>Wytrzymałość na rolki i koła samochodów</b>       | Wózek dziecięcy<br>Wózek ręczny<br>Wózki inwalidzkie   |
| <b>Standardowy odstęp między profilami ok. (mm)</b>  | 5 mm, rozpórka gumowa  |
| <b>Automatyczne systemy drzwiowe</b>                 | Odstęp między profilami opcjonalnie również 3 mm do drzwi obrotowych zgodnie z EN 16005  |
| <b>Połączenie</b>                                    | linką stalową z otoczką z tworzywa sztucznego  |
| <b>max. szerokość/długość profilu (mm)</b>           | 3000   |
| <b>Szerokość profilu (mm)</b>                        | 30   |
| <b>Masa (kg/m<sup>2</sup>)</b>                       | 17,6   |
| <b>Podział maty zgodnie ze standardem fabrycznym</b> | od długości profilu 3000 mm lub maksymalnej wagi maty 30 kg. Długości profili od 2300 mm za dopłatą. Podział maty na życzenie klienta. |
| <b>Profil nośny</b>                                  | Wzmocnione profile nośne z odpornego na skręcanie aluminium z izolacją akustyczną  |
| <b>Kolor profilu nośnego</b>                         | Standard aluminium. Kolory anodowania za dopłatą: złoty EV3, średni brąz C33, czarny C35 lub stal nierdzewna C31                       |
| <b>Powierzchnia do chodzenia</b>                     | Wpuszczane, wytrzymałe, odporne na działanie czynników atmosferycznych profilowane wkładki gumowe.                                     |
| <b>Zabezpieczenie przeciwpożarowe</b>                | Wkładka o odporności ogniowej Bfl-s1 zgodnie z EN 13501 dostępna na żądanie (za dodatkową opłatą).                                     |

|   |
|---|
| <b>Aksesoria</b>  |
| Rama montażowa emco typ 500: 500-25 AL Aluminium  |
| Rama montażowa emco typ 500: 500-25 CN Stal chromowo-niklowa (V2A)  |
| Profil najazdowy emco: A17 Aluminium  |
| Teownik emco: T22   |
| Szyna maskująca emco: C22 Stal chromowo-niklowa (V2A)   |
| emco INOX®: LINEO 22 Stal chromowo-niklowa (V2A)  |
| emco INOX®: QUADRO 22 Stal chromowo-niklowa (V2A)   |
| Wanna zbierająca brud i wodę emco: 5522AL Aluminium   |
| Wanna zbierająca brud i wodę emco: 5522CN Stal chromowo-niklowa (V2A)   |
| Wanna zbierająca brud i wodę emco: 5522AL Aluminium   |
| Wanna zbierająca brud i wodę emco: 5522CN Stal chromowo-niklowa (V2A)   |
| Spodnia powłoka gumowa 3 mm GU 3  |
| Spodnia powłoka gumowa 5 mm GU 5  |
| Spodnia powłoka gumowa 1 mm GU 1  |
| Rama specjalna emco z konstrukcją nośną: A Wersja A: z ramą montażową, profilami prostokątnymi, podparciem krater i regulacją wysokości |
| Rama specjalna emco z konstrukcją nośną: B Wersja B: z ramą montażową, podparciem krater i profilami prostokątnymi                      |
| Rama specjalna emco z konstrukcją nośną: C Wersja C: z ramą montażową i profilami prostokątnymi   |
| Łączniki mat: MV załączane standardowo do mat wieloczęściowych  |

## Typ 522 SGB

### Odpowiedni do:

dom spokojnej starości

Arena

Gabinet lekarski

Dworzec kolejowy

Market budowlany

Budynki biurowe i administracyjne

Dom jednorodzinny

Centrum zakupowe

Handel detaliczny

Wyższa Szkoła Zawodowa/Uniwersytet

Lotnisko

Hotel

Przemysł

Przedszkole / Kita

Magazyn

Dom wielorodzinny

Targi

Szkoła

Hala sportowa

Supermarket

### Serwis i usługi

Doradztwo budowlane

Wymiary

Pomiar na miejscu laserowym przyrządem pomiarowym

Usługi montażowe

Usługi montażowe i adaptacyjne

Pasy rypsove wymieniane na miejscu przez technika serwisowego emco (mobilna maszyna do wymiany rypsu).

Naprawy

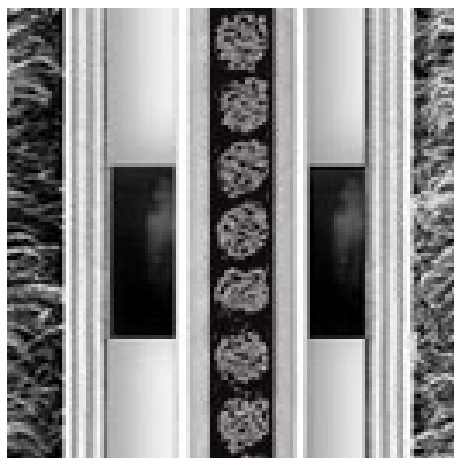
Produkt może być utylizowany w sposób przyjazny dla środowiska lub poddany recyklingowi.

## Typ 522 SGB

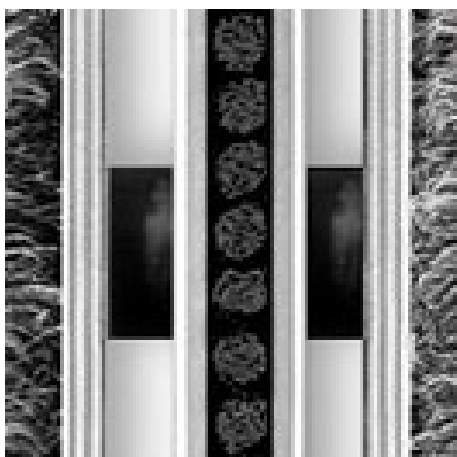
### Kolory



Czarny



Szary



Czarny

Warunki gwarancji znajdziesz pod:  
[www.emco-bau.com/pl/warunki-gwarancji-wycieraczki-wejsciowe-emco/](http://www.emco-bau.com/pl/warunki-gwarancji-wycieraczki-wejsciowe-emco/)

Zastrzegamy sobie możliwość zmian danych technicznych

emco Polska Sp.z.o.o. · Ul. Makowskiego 1 · 02-784 Warszawa / PL · Tel./Fax  
(+48) 22 818 82 36 · [info@pl.emco.de](mailto:info@pl.emco.de) · [www.emco-bau.com](http://www.emco-bau.com)