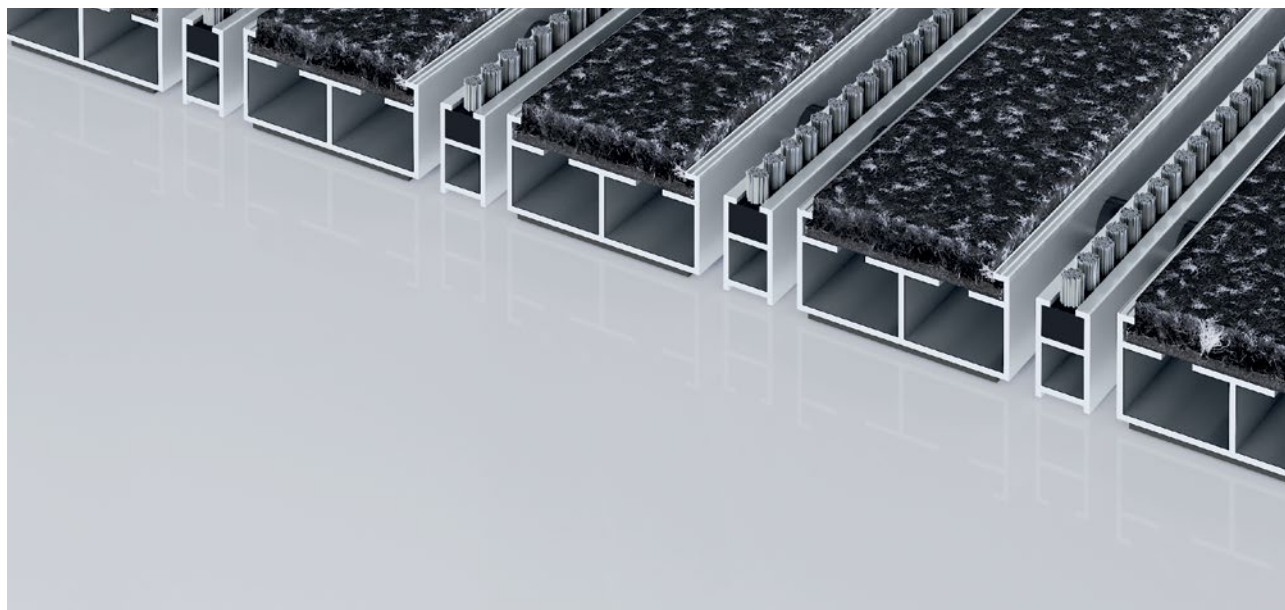


## tipo 522 PL Innova B



Il tappeto d'ingresso Premium extra-large con l'inserto Innova eccezionalmente flessibile non solo crea un'impressione sofisticata ma migliora anche l'acustica della stanza. Particolarmente ideale per la raccolta dello sporco fine. Il profilo aggiuntivo offre ancora più potere pulente. Progettato in modo ottimale per edifici esposti a traffico da medio a pesante.

**1** **2** **3** Interni ed esterni  
(coperti, zona 1+2)

### descrizione

Tappeto d'ingresso Premium arrotolabile e resistente con barre a profilo extra-largo e inserto performance per opzioni di installazione supportate. Larghezza e direzione di transito personalizzabili disponibili senza profilo di compensazione. Disponibile in qualsiasi forma geometrica.



Interni ed esterni (coperti, zona 1+2)



polvere stradale, capelli, sabbia, cenere, fibre tessili, foglioline e rametti, ecc.



polvere stradale umida, depositi umidi di sabbia, polvere, ecc.



Cfl-s1



Inserto adatto all'edificio 33

## tipo 522 PL Innova B

<b>altezza appr. (mm)</b>	22
<b>transitabilità</b>	carrozzina Carrello porta-sacchi sedie a rotelle carrello per la spesa carrelli di trasporto
<b>distanza profili standard ca. (mm)</b>	5 , distanziatore di gomma
<b>Porte girevoli</b>	Per le porte girevoli, i nostri tappeti sono disponibili con una distanza tra le barre di 3 mm in conformità alla norma DIN EN 16005.
<b>collegamento</b>	con cavo d'acciaio rivestito in plastica
<b>Larghezza profilo (mm)</b>	44
<b>peso (kg/m<sup>2</sup>)</b>	10,5
<b>Divisione del tappeto secondo lo standard di fabbrica</b>	con profili di lunghezza a partire da 3000 mm o con un peso massimo del tappeto da 30 kg. lunghezza dei profili a partire da 2300 mm con sovrapprezzo. Divisione del tappeto su richiesta del cliente disponibile.
<b>profilo portante</b>	realizzato in alluminio con isolamento acustico a calpestio sul fondo
<b>Colore del profilo di supporto</b>	Colori anodizzati con sovrapprezzo: EV3 oro, C33 bronzo medio, C35 nero oppure C31 acciaio inox
<b>Superficie di calpestio</b>	L'inserto Innova eccezionalmente flessibile non solo crea un'impressione sofisticata ma migliora anche l'acustica della stanza. Il profilo aggiuntivo aumenta il potere pulente.
<b>reazione al fuoco</b>	Inserto con classificazione antincendio Cfl-s1 secondo EN 13501.
<b>Mucchio di materiale</b>	100% PA 6 (poliammide)
<b>Carico di classe</b>	Inserto adatto all'edificio 33
<b>Solidità del colore alla luce artificiale ISO 105-B02</b>	buono 5-6
<b>Solidità del colore allo sfregamento ISO 105 X12</b>	buono 4-5
<b>Solidità del colore all'acqua ISO 105 E01</b>	buono 4-5

<b>accessori</b>
emco Telaio ad incasso 500: 500-25 AL alluminio
emco Telaio ad incasso 500: 500-25 CN acciaio al nichelcromo (V2A)
emco Profilo a rampa: A17 alluminio
emco Profilo a T: T22
emco Guida di copertura: C22 acciaio al nichelcromo (V2A)
emco INOX®: LINEO 22 acciaio al nichelcromo (V2A)
emco INOX®: QUADRO 22 acciaio al nichelcromo (V2A)
emco Vasca di raccolta: 5522AL alluminio
emco Vasca di raccolta: 5522CN acciaio al nichelcromo (V2A)
Sottofondo in gomma 1 mm: GU 1
Sottofondo in gomma 3 mm: GU 3
Sottofondo in gomma 5 mm: GU 5
raccordo per tappeti tecnici: MV sono forniti per standard con i tappeti a più pezzi

<b>Adatto a:</b>
Case di riposo e di cura
Studio medico
Uffici ed edifici amministrativi
Casa di famiglia
Settore vendite
Hotel
Kindergarten / Nursery
Condominio
Scuola
Palazzetto dello sport

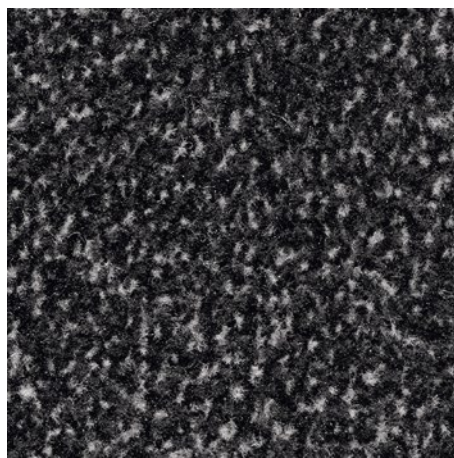
<b>assistenza e servizi</b>
consulenza in cantiere
dimensionamento
Dimensionamento in loco con apposito apparecchio laser.
servizio per la posa
servizio di montaggio e posa
riparazioni
Il prodotto può essere smaltito o riciclato in modo ecologico.

## tipo 522 PL Innova B

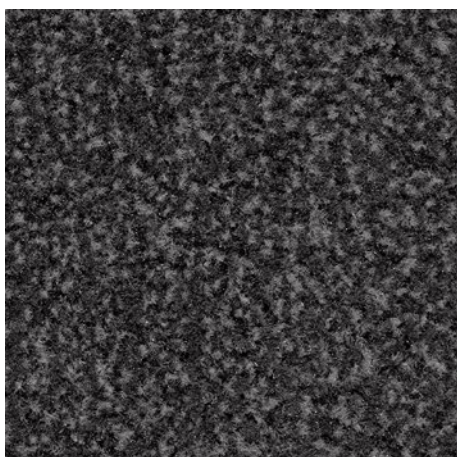
colori



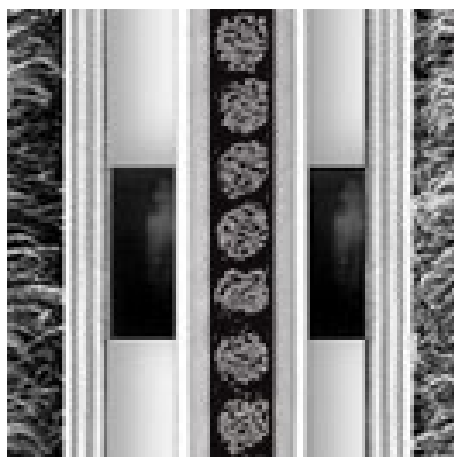
36.01 nero



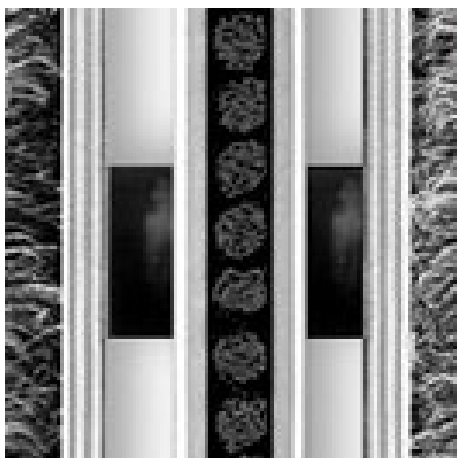
36.02 antracite



36.03 grigio



grigio



nero

Le condizioni di garanzia sono disponibili all'indirizzo:  
[www.emco-bau.com/it/condizioni-di-garanzia/](http://www.emco-bau.com/it/condizioni-di-garanzia/)

Con riserva di modifiche tecniche / Possono verificarsi variazioni di colore dovute alla produzione