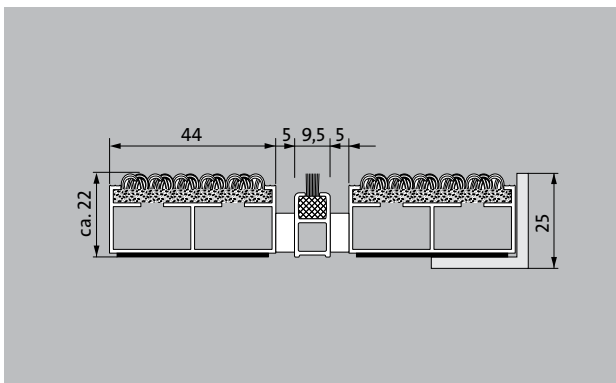
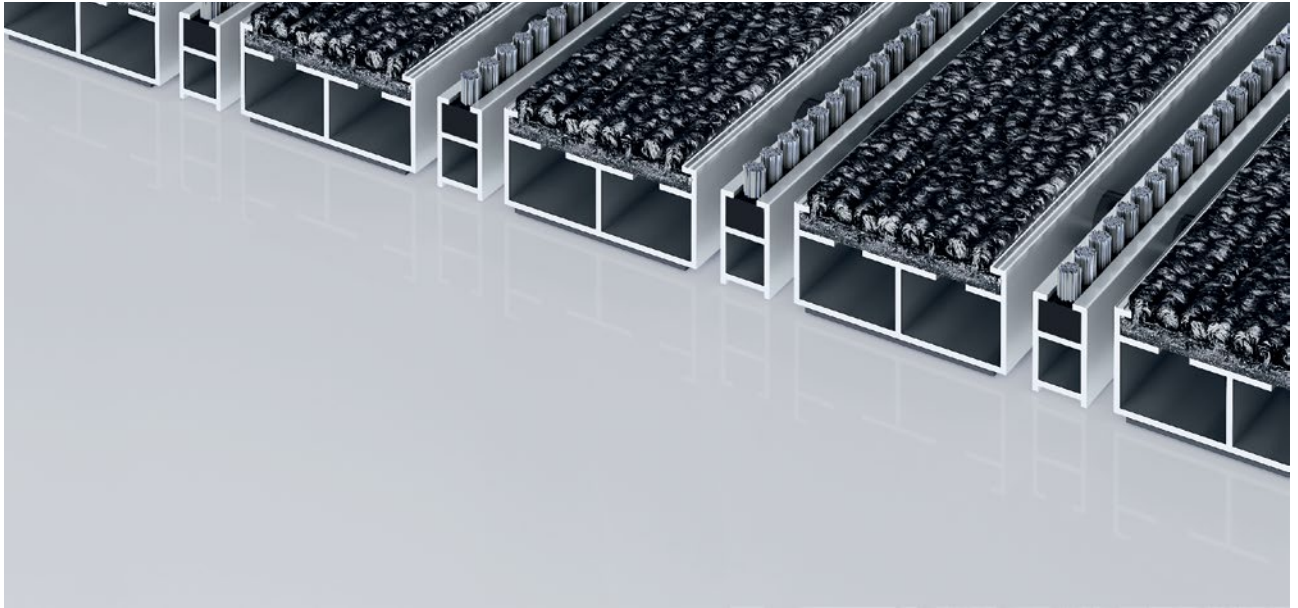


## Modelo 522 PL Care B



La Alfombra de Entrada Premium de perfil de anchura extra con la inserción robusta Care es excepcionalmente resistente a la abrasión y diseñada para la reducción eficaz de la suciedad fina. El perfil adicional aporta mayor capacidad de limpieza. Diseño de forma óptima para edificios expuestos a pisadas medias y pesadas.

**1** **2** **3** Interior y exterior (con techado, Zona 1 + 2)

### Descripción

Alfombra de entrada Premium enrollable y resistente con perfiles de anchura extra e inserción funcional para ir sobre estructuras colectoras o directamente apoyadas en el suelo. Se fabrican a medida sin necesidad de perfil de compensación y sea cual sea su forma irregular



Interior y exterior (con techado, Zona 1 + 2)



Polvo, cabellos, arena, ceniza, fibras textiles, pequeñas hojas y ramas, etc.



Polvo húmedo, depósitos de arena húmedos, polvo, etc.



5 años de garantía



Cfl-s1



Inserción adecuada al objeto 33

## Modelo 522 PL Care B

<b>Altura aprox. (mm)</b>	22
<b>Apta para el tránsito rodado</b>	Carrito de bebé carretilla Sillas de ruedas Carros de la compra Carretillas de transporte
<b>Distancia entre perfiles estándar (mm) aprox.</b>	5 , distanciador de goma
<b>Puertas giratorias</b>	Para puertas giratorias, nuestras alfombras de entrada están disponibles con una distancia entre perfiles de 3 mm según DIN EN 16005.
<b>Unión</b>	mediante cable de acero plastificado
<b>Anchura del perfil (mm)</b>	44
<b>Peso (kg/m<sup>2</sup>)</b>	10,7
<b>División de las alfombras según normas de fábrica</b>	a partir de una longitud de perfil de 3000 mm o un peso máximo de la alfombra de 30 kg. Longitudes de perfil a partir de 2300 mm, con suplemento de precio. A petición del cliente, está disponible la división de la alfombra.
<b>Perfil portador</b>	Fabricado en aluminio con aislamiento acústico en la parte inferior
<b>Color de perfil portante</b>	Con suplemento, disponible anodizado EV3 oro, C33 bronce, C35 negro o C31 acero inoxidable
<b>Superficie de tránsito</b>	La inserción robusta y extremadamente resistente a la abrasión Care para una reducción efectiva de la suciedad fina.
<b>Reacción al fuego</b>	Comportamiento de la instalación ante incendios según la norma EN 13501 en CfI-s1 (con cargo adicional),
<b>Material acumulado</b>	100 % PA 6 (Poliamida)
<b>clase de exigencia</b>	Inserción adecuada al objeto 33
<b>Resistencia al color frente a la luz ISO 105 BO2</b>	buena 5 - -6
	buena 4 - -5
<b>Resistencia al gua ISO 105 E01</b>	buena 4 - -5

<b>Accesorios</b>
emco Marcos 500: 500-25 AL Aluminio
emco Marcos 500: 500-25 CN Acero al cromo-níquel (V2A)
emco Perfil de rampa: A17 Aluminio
emco Perfil T: T22
emco Perfil de recubrimiento: C22 Acero al cromo-níquel (V2A)
emco INOX®: LINEO 22 Acero al cromo-níquel (V2A)
emco INOX®: QUADRO 22 Acero al cromo-níquel (V2A)
emco Bandejas colectoras: 5522AL Aluminio
emco Bandejas colectoras: 5522CN Acero al cromo-níquel (V2A)
Soporte de goma 1 mm: GU 1
Soporte de goma 3 mm: GU 3
Soporte de goma 5 mm: GU 5
Conectores de alfombra: MV se adjunta de forma estándar a las alfombras de varias piezas

<b>Apto para:</b>
Residencia de Ancianos y Jubilados
Consulta médica
Edificios de oficinas y administración
Casa familiar
Sector Retail
Hotel
Guardería/enfermería
Apartamento
Colegio
Hall de Deportes

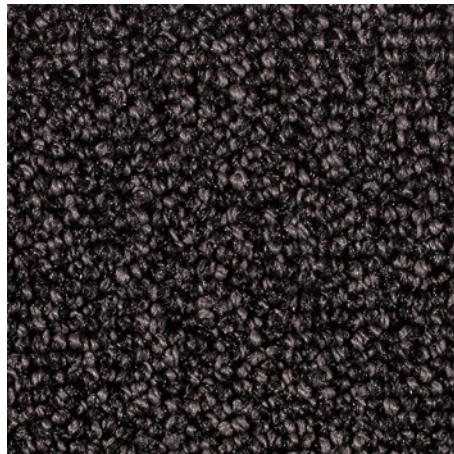
<b>Atención y servicio</b>
Asesoramiento in situ
Medidas
Toma de medidas con aparatos de medición por láser in situ.
Servicio de instalación
Servicio de ajuste e instalación
Reparaciones
El producto se puede desechar o reciclar de una manera respetuosa con el medio ambiente.

## Modelo 522 PL Care B

### Colores



47.01 antracita



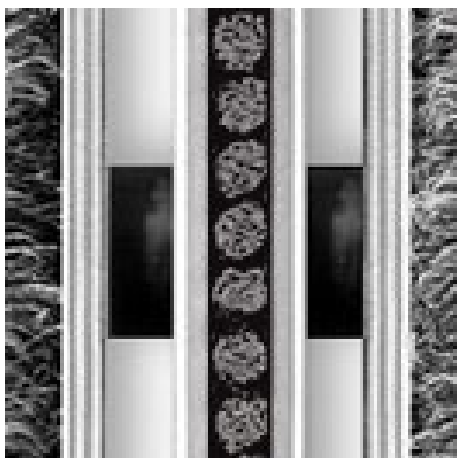
47.02 gris



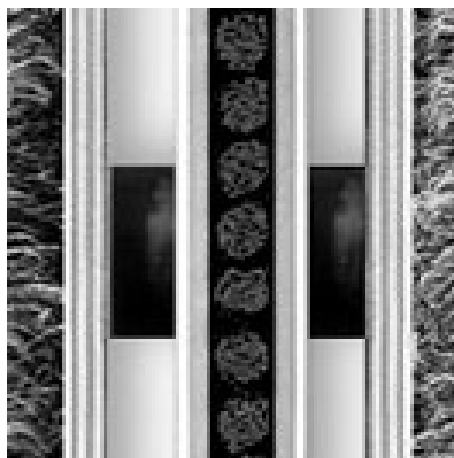
47.03 marrón



47.04 beige



gris



negro

Las condiciones de la garantía se pueden consultar en:  
[www.emco-bau.com/es/condiciones-de-garantia/](http://www.emco-bau.com/es/condiciones-de-garantia/)

Nos reservamos el derecho de realizar cambios técnicos/pueden producirse desviaciones de color debido a razones de producción.