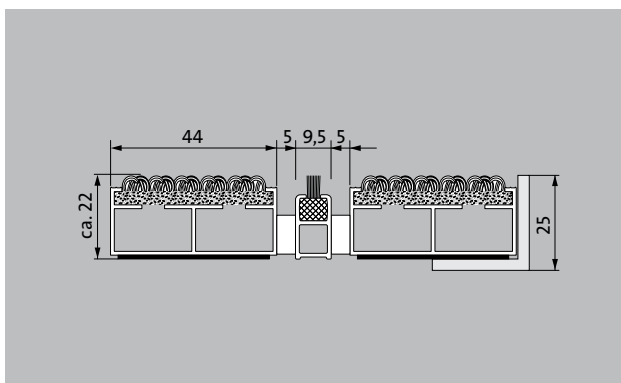
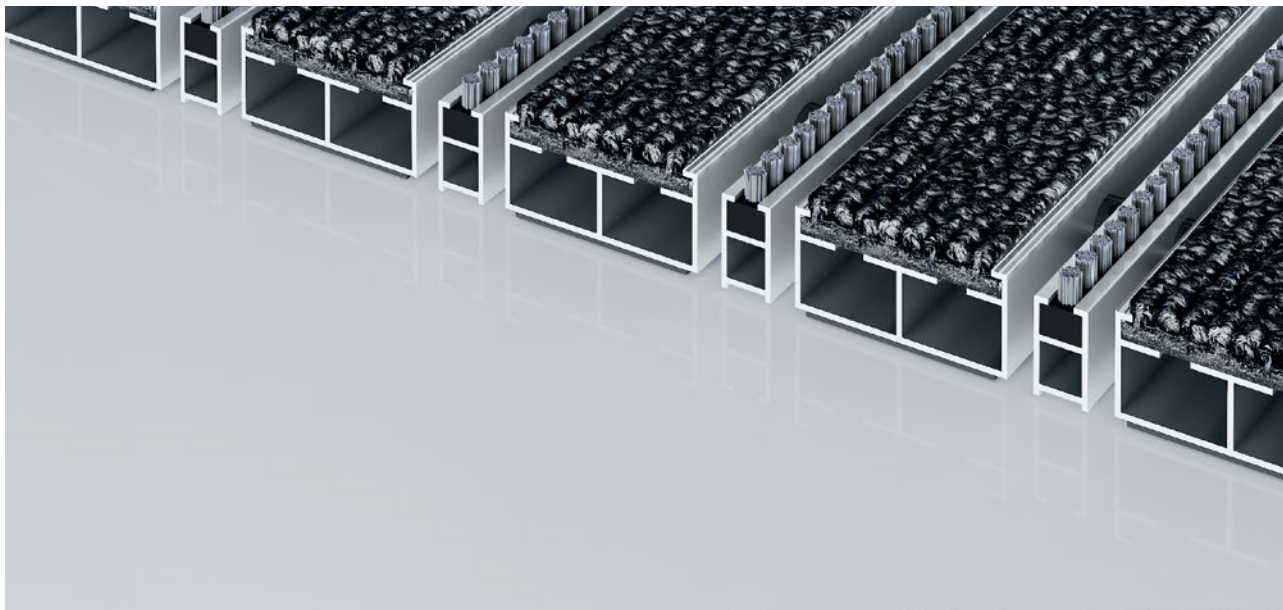


## Typ 522 PL Care B



Extra široká vstupní rohož Premium s robustní vložkou Care je maximálně odolná proti otěru a je první volbou, pokud jde o účinnou redukci jemných nečistot. Dodatečný profil poskytuje extra čistící efekt. Optimální pro budovy s normálním až silným zatížením.

**1** **2** **3** do interiéru i  
zastřešeného  
exteriéru (zóna 1+2)

### popis

Svinovací a odolná vstupní rohož Premium s extra širokými profilovými lištami a vložkou Performance pro instalování dosednutím. Přesná šířka vyhotovení a hloubka pro chůzi bez kompenzačního profilu. Dodáváme všechny geometrické tvary.



do interiéru i  
zastřešeného  
exteriéru  
(zóna 1+2)



silniční prach,  
vlasy, písek,  
popel, textilní  
vlákna, malé  
listy, větvičky  
apod.



nečistoty z  
vlhkých ulic,  
písek, prach  
apod.



Záruční doba  
5 let



Cfl-s1



vhodné pro  
objekty s tří-  
dou zátěže 33

## Typ 522 PL Care B

|  |  |
|--|--|
| <b>přibl.výška (mm)</b>                                      | 22   |
| <b>rolovatelnost o odolnost při pojezdech</b>                | dětské kočárky<br>dvukolák<br>invalidní vozíky   |
| <b>standartní vzdálenost mezi profily cca (mm)</b>           | 5 mm gumové distanční kroužky  |
| <b>automatické dveřní systémy</b>                            | Rohože v karuselech k dostání i ve 3mm dle DIN EN16005   |
| <b>spojení</b>   | nerezovým lankem potaženým plastovou bužirkou  |
| <b>Šířka profilu (mm)</b>                                    | 44   |
| <b>hmotnost (kg/m2)</b>                                      | 10,7   |
| <b>Dělení rohoží dle dílenské normy</b>                      | od délky profilu 3000 mm nebo celkové maximální váhy váhy rohože 30 kg. Profily delší než 2300 mm k dodání za přírážku. Dělení rohoží dle požadavku zákazníka. |
| <b>nosný profil</b>  | ze zesíleného hliníku a tlumící páskou na spodní straně  |
| <b>Barva nosného profilu</b>                                 | Standartní přírodní elox<br>Barvy eloxu za přírážku: EV3 zlatá, C33 střední bronz, C35 černá nebo C31 nerez ocel   |
| <b>pochozí plocha</b>  | Robustní a extrémně oděruvzdorná vložka Care pro efektivní snížení jemných nečistot. Přídavný profil zvyšuje čistící účinek.                                   |
| <b>reakce na oheň</b>  | Protipožární vlastnosti vložky dle EN13501 v Cfl-s1.   |
| <b>Materiál vlasu</b>  | 100 % PA 6 (Polyamid)  |
| <b>Třída zátěže</b>  | vhodné pro objekty s třídou zátěže 33  |
| <b>stálobarevnost a odolnost vůči světlu dle ISO 105 B02</b> | dobré 5-6  |
| <b>barevná stálost při oděru dle ISO 105 X12</b>             | dobré 4-5  |
| <b>stálost barev při působení vody dle ISO 105 E01</b>       | dobré 4-5  |

|   |
|---|
| <b>příslušenství</b>  |
| zabudovatelný rám 500: 500-25 AL Hliník                                   |
| zabudovatelný rám 500: 500-25 CN Chromniklová ocel                        |
| náběhová lišta EMCO: A17 Hliník   |
| T-Profil emco: T22  |
| krycí lišta EMCO: C22 Chromniklová ocel                                   |
| emco INOX®: LINEO 22 Chromniklová ocel                                    |
| emco INOX®: QUADRO 22 Chromniklová ocel                                   |
| emco vana pro zachycení nečistot: 5522AL Hliník                           |
| emco vana pro zachycení nečistot: 5522CN Chromniklová ocel                |
| Gumová podložka 1 mm: GU 1  |
| Gumová podložka 3 mm: GU 3  |
| Gumová podložka 5 mm: GU 5  |
| spojka rohoží z více dílů: MV Dodávají se standardně u vícedílných rohoží |

|   |
|---|
| <b>vhodné pro:</b>                      |
| Domov pro seniory a pečovatelské služby |
| Zdravotnické ordinace                   |
| Kancelářská a správní budova            |
| Rodinný dům                             |
| Maloobchod                              |
| hotel                                   |
| Mateřská školka/dětské jesle            |
| Činžovní dům                            |
| Škola                                   |
| Sportovní hala                          |

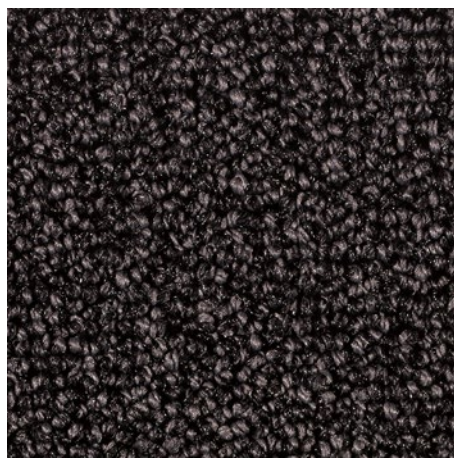
|  |
|--|
| <b>servis a služby</b>                           |
| poradenství v místě stavby                       |
| zaměření   |
| zaměření laserovým přístrojem přímo na místě     |
| pokládková služba                                |
| Dopasování a pokládka                            |
| opravy   |
| Produkt lze ekologicky zlikvidovat a recyklovat. |

## Typ 522 PL Care B

### Barvy



47.01 antracitový



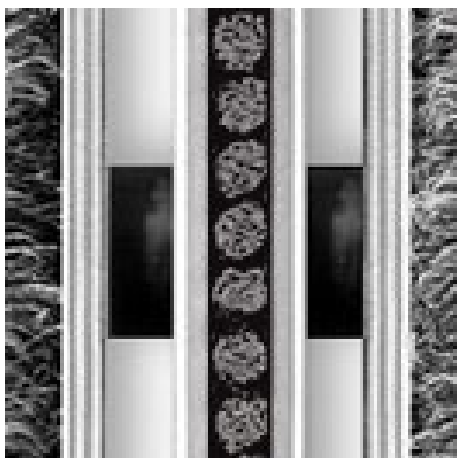
47.02 šedý



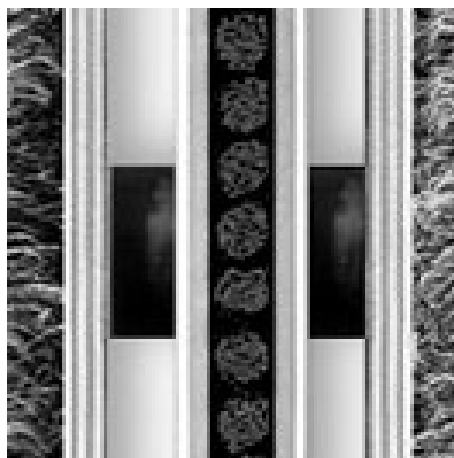
47.03 hnědý



47.04 béžový



Šedá



černá

Záruční podmínky naleznete na:

[www.emco-bau.com/cs/zarucni-podminky-pro-vstupni-rohoze-emco/](http://www.emco-bau.com/cs/zarucni-podminky-pro-vstupni-rohoze-emco/)

technické změny vyhrazeny

Novus Česko s.r.o. · 464 01 · Raspenava 191 · Tel. (+420) 482 302 750 · Fax (+420) 482 360 399 · [rohozky@novus.cz](mailto:rohozky@novus.cz) · [www.emco-bau.com](http://www.emco-bau.com)