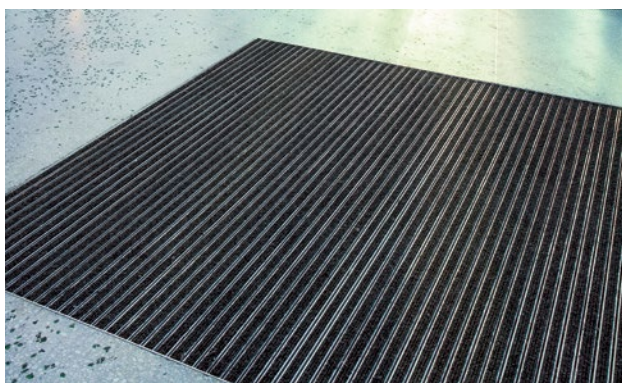
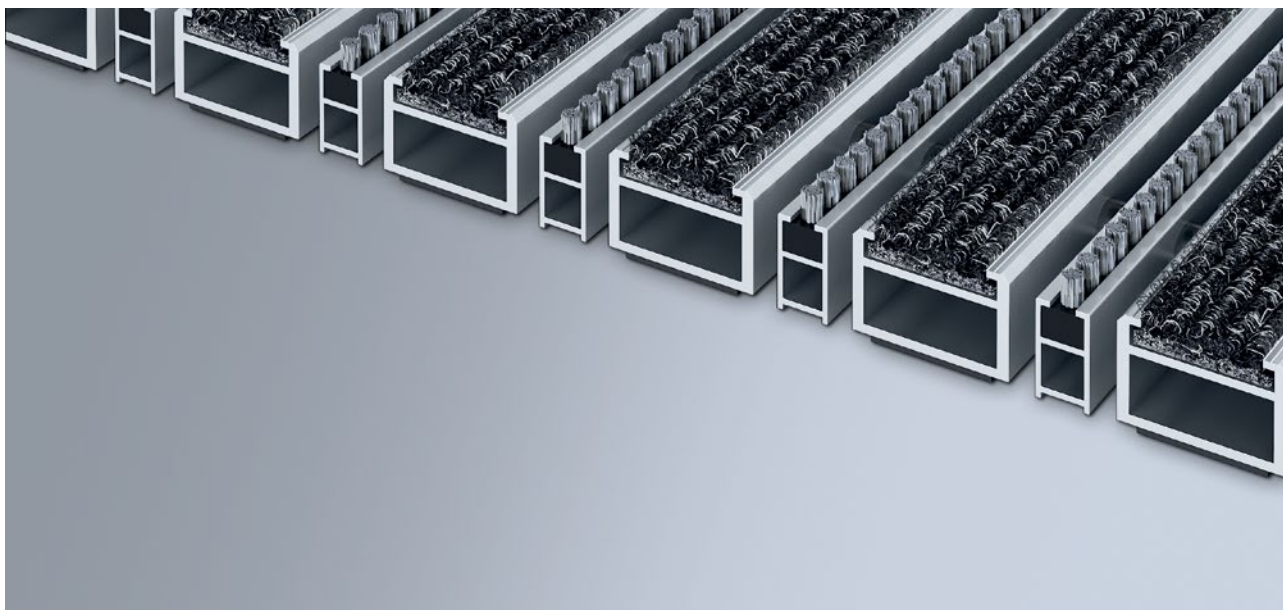


Modelo 517 SRB



La Alfombra de Entrada original con la inserción de fibras gruesas es adecuada para resistir la abrasión y ofrece máxima estabilidad dimensional. Diseñada para recoger la suciedad fina. El perfil adicional aporta mayor capacidad de limpieza. Diseñado óptimamente para edificios expuestos a pisadas extremas.

1 **2** **3** Interior y exterior (con techado, Zona 1+2)

Descripción

Alfombras de entrada originales enrollables y extremadamente resistentes con inserción estándar para su colocación. Fabricación exacta en anchura y profundidad sin perfil de equilibrio. Todas las formas geométricas disponibles.



Interior y exterior (con techado, Zona 1+2)



Polvo, cabellos, arena, ceniza, fibras textiles, pequeñas hojas y ramas, etc.



4 años de garantía

Modelo 517 SRB

Altura aprox. (mm)	17
Apta para el tránsito rodado	Carrito de bebé carretilla Sillas de ruedas
Distancia entre perfiles estándar (mm) aprox.	5 , distanciador de goma
Puertas giratorias	Para puertas giratorias, nuestras alfombras de entrada están disponibles con una distancia entre perfiles de 3 mm según DIN EN 16005.
Unión	mediante cable de acero plastificado
Max. anchura/longitud del perfil en una única pieza (mm)	3000
Anchura del perfil (mm)	30
Peso (kg/m²)	12,5
División de las alfombras según normas de fábrica	a partir de una longitud de perfil de 3000 mm o un peso máximo de la alfombra de 30 kg. Longitudes de perfil a partir de 2300 mm, con suplemento de precio. A petición del cliente, está disponible la división de la alfombra.
Perfil portador	Perfiles reforzados de aluminio rígido con aislamiento acústico interior
Color de perfil portante	Con suplemento, disponible anodizado EV3 oro, C33 bronce, C35 negro o C31 acero inoxidable
Superficie de tránsito	Tiras de fibra textil insertadas resistentes al desgaste y a la intemperie combinadas con tiras de cepillos.
Reacción al fuego	Comportamiento de la instalación ante incendios según la norma EN 13501 en Cfl-s1 (con cargo adicional),
Material acumulado	100 % PP (Polipropileno)
Resistencia al color frente a la luz ISO 105 BO2	buena 6
	buena 4
Resistencia al agua ISO 105 E01	buena 5

Accesorios
emco Marcos 500: 500-20 AL Aluminio
emco Marcos 500: 500-20 CN Acero al cromo-níquel (V2A)
emco Perfil de rampa: A17 Aluminio
emco Perfil T: T17
emco Perfil de recubrimiento: C17 Acero al cromo-níquel (V2A)
emco INOX®: LINEO 17 Acero al cromo-níquel (V2A)
emco INOX®: QUADRO 17 Acero al cromo-níquel (V2A)
emco Bandejas colectoras: 5517AL Aluminio
emco Bandejas colectoras: 5517CN Acero al cromo-níquel (V2A)
Soporte de goma 1 mm: GU 1
Soporte de goma 3 mm: GU 3
Soporte de goma 5 mm: GU 5
Conectores de alfombra: MV se adjunta de forma estándar a las alfombras de varias piezas

Apto para:
Residencia de Ancianos y Jubilados
Arena
Consulta médica
Estación de tren
Tienda DIY
Edificios de oficinas y administración
Casa familiar
Centros Comerciales
Sector Retail
Universidad / Insitituto de Educación Superior
Aeropuerto
Hotel
Industria
Guardería/enfermería
Almacén
Apartamento
Feria
Colegio
Hall de Deportes

Modelo 517 SRB

Atención y servicio

Asesoramiento in situ

Medidas

Toma de medidas con aparatos de medición por láser in situ.

Servicio de instalación

Servicio de ajuste e instalación

Reparaciones

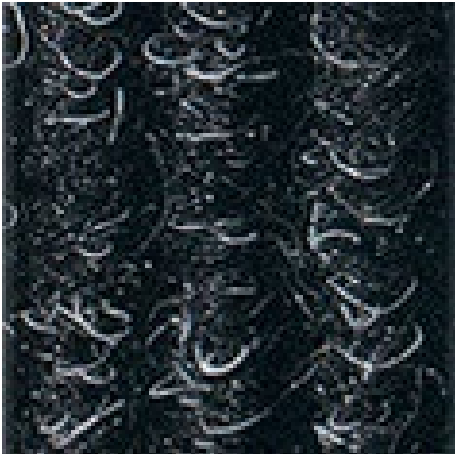
El producto se puede desechar o reciclar de una manera respetuosa con el medio ambiente.

Modelo 517 SRB

Colores



Gris claro nº 220



Antracita nº 200



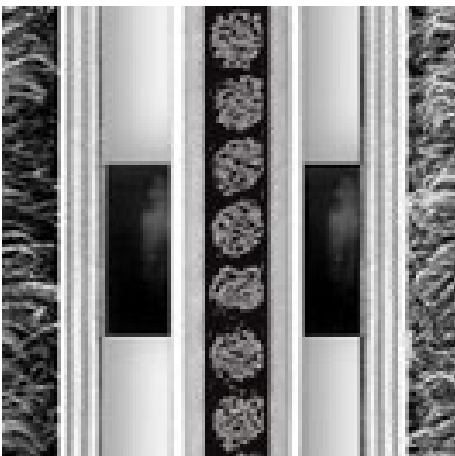
Rojo nº 305



Marrón nº 485



Arena nº 430

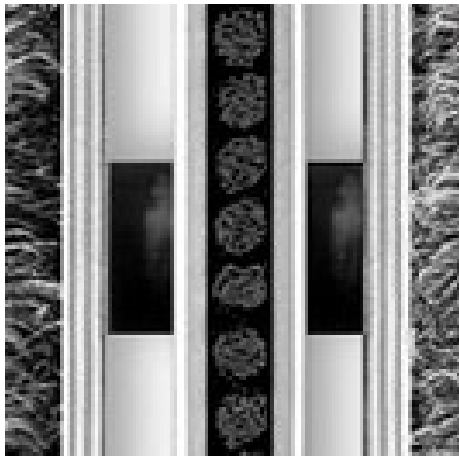


gris

emco MARSCHALL Original con tiras de fibra textil y tira de cepillos

Modelo 517 SRB

Colores



negro

Las condiciones de la garantía se pueden consultar en:
www.emco-bau.com/es/condiciones-de-garantia/

Nos reservamos el derecho de realizar cambios técnicos/pueden producirse desviaciones de color debido a razones de producción.

emco Spain SLU
Ctra. de L'Hospitalet, Núm. 147
City Parc - Edif Atenas, 2º, 2ª
08940 Cornellà de Llobregat (Barcelona)
T 93 241 14 25 F 93 251 61 32
e-mail: info.es@emco.de · www.emco-bau.com/es/

EMCO