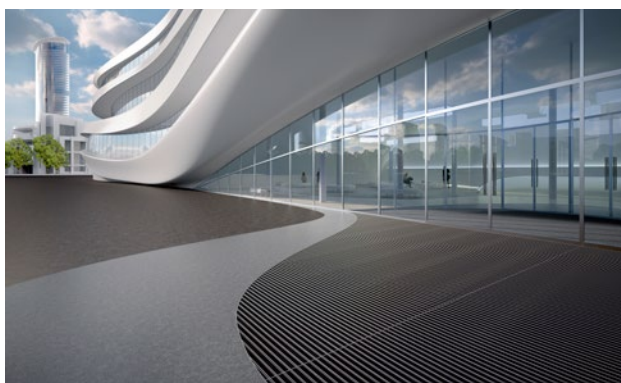


Type 517 SGB



Le tapis d'entrée Original avec revêtement gomme résistant à l'usure et imputrescible. Lutte efficacement contre les salissures grossières. Le profilé supplémentaire améliore l'effet de nettoyage. Adapté pour les entrées avec un trafic extrême.

1 **2** **3** pour l'extérieur
(Zone 1)

Description

Tapis d'entrée Original ouvert et enroulable muni d'un revêtement standard pour une mise en œuvre dans un décaissé de fosse plan. Fabrication sur mesure



pour l'extérieur
(Zone 1)



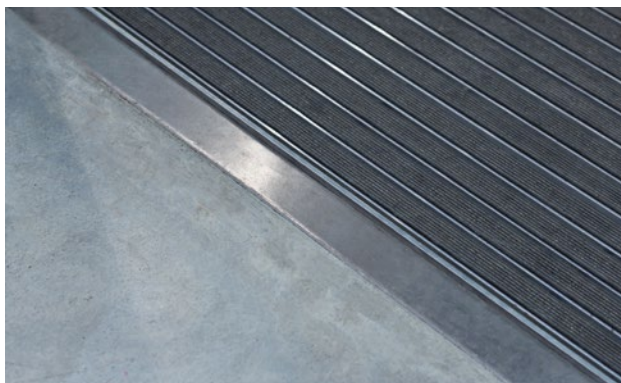
Poussière
extérieure,
cheveux/poils,
sable, cendre,
fibres textiles,
petites feuilles
et brindilles,
gravillons,
sable grossier,
petits cailloux



carrossable



Garantie 4 ans



Type 517 SGB

Hauteur env. (mm)	17
carrossable	poussette Diable fauteuils roulants
écartement standard des profilés (mm): env.	5mm, rondelles-entretoises en caoutchouc
Portes tournantes	Nos tapis, avec un espacement de profilé de 3 mm, sont disponibles pour les portes tournantes conformément à la norme DIN EN 16005.
liaison	par câble d'acier gainé de plastique
Largeur maxi / longueur maxi des profilés en une partie (en mm):	3000
Largeur des profilés (en mm)	30
Poids (kg/m²)	15,7
Pas de tapis selon la norme d'usine	À partir d'une longueur de profilé de 3 000 mm ou d'un poids maximal de tapis de 30 kg. Longueurs de profilé à partir de 2 300 mm moyennant un supplément. Section de tapis disponible à la demande du client.
profilé porteur	Profilés porteurs en aluminium à l'épreuve du gauchissement avec isolation phonique en sous-face.
Couleur de profilé porteur	Anodisation des profilés avec supplément : EV3 or, C33 bronze moyen, C35 noir ou C31 acier inoxydable
Revêtement	bande de gomme rainurée, robuste et résistante aux intempéries.
comportement au feu	Réaction au feu de l'insert selon EN 13501 en Bfl-s1 livrable sur demande (contre supplément de prix, le test de l'insert en caoutchouc a été effectué sur le tapis complet).

Accessoires
emco cadres à encastrer 500: 500-20 AL Aluminium
emco cadres à encastrer 500: 500-20 CN Inox (316 ASTM)
emco profilé rampe: A17 Aluminium
emco profilé T: T17
emco profilé de recouvrement: C17 Inox (316 ASTM)
emco INOX®: LINEO 17 Inox (316 ASTM)
emco INOX®: QUADRO 17 Inox (316 ASTM)
emco bac de récupération: 5517AL Aluminium
emco bac de récupération: 5517CN Inox (316 ASTM)
Sous-couche en gomme 1 mm GU 1
Sous-couche en gomme 3 mm GU 3
Sous-couche en gomme 5 mm GU 5
Cadre spécial à encastrer emco avec sous-structure: A Version A: avec cadre à encastrer, profilés en tube rectangulaire, grille de soutien et pieds réglables
Cadre spécial à encastrer emco avec sous-structure: B Version B: avec cadre à encastrer, grille de soutien et profilés en tube rectangulaire
Cadre spécial à encastrer emco avec sous-structure: C Version C: avec cadre à encastrer et profilés en tube rectangulaire
Pattes de liaison: MV livrée gratuitement dans le cas où le tapis est réalisé en plusieurs parties.

Type 517 SGB

Possibilités de mise en œuvre

Maisons de soins et de retraite

Arena

Cabinet médical

Gares

Grandes surfaces spécialisées

immeubles de bureaux

Maison individuelle

Centre commercial

Commerce de détail

Université

Aéroport

Hôtel

Industrie

Crèches

Bâtiment de stockage

Bâtiment d'habitation

Salons

Ecoles

Gymnases et complexes sportifs

Supermarché

service et prestations

conseil en construction

métrage

prise de cotes in situ

service de pose

emco service technique

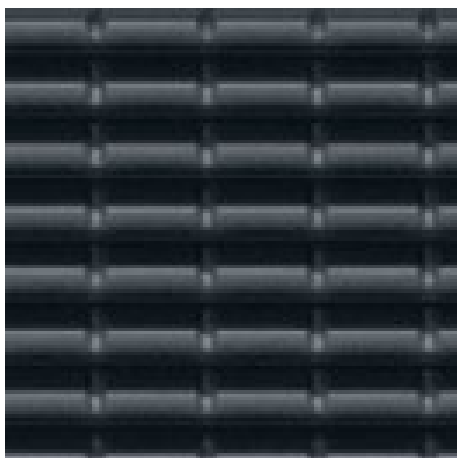
changement des bandes de reps sur site par le service technique emco

réparations

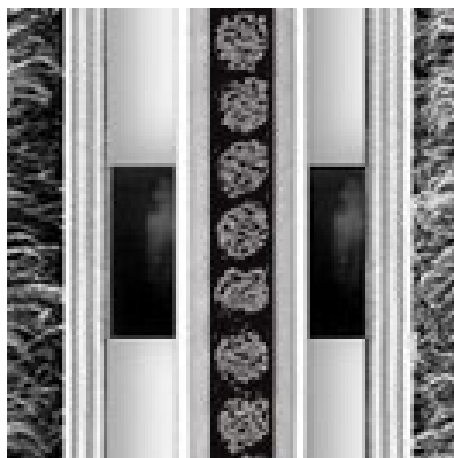
Le produit peut être recyclé ou réutilisé de manière responsable.

Type 517 SGB

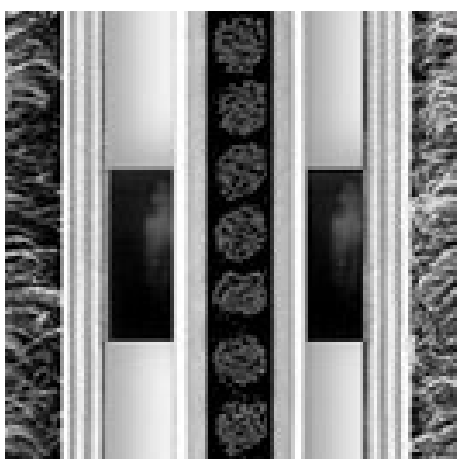
Coloris



noir



gris



Noir

Les conditions de garantie peuvent être consultées sur la page:
www.emco-bau.com/be-fr/conditions-de-garantie/

Sous réserve de modifications techniques / Des différences de couleur peuvent survenir en raison de la fabrication.