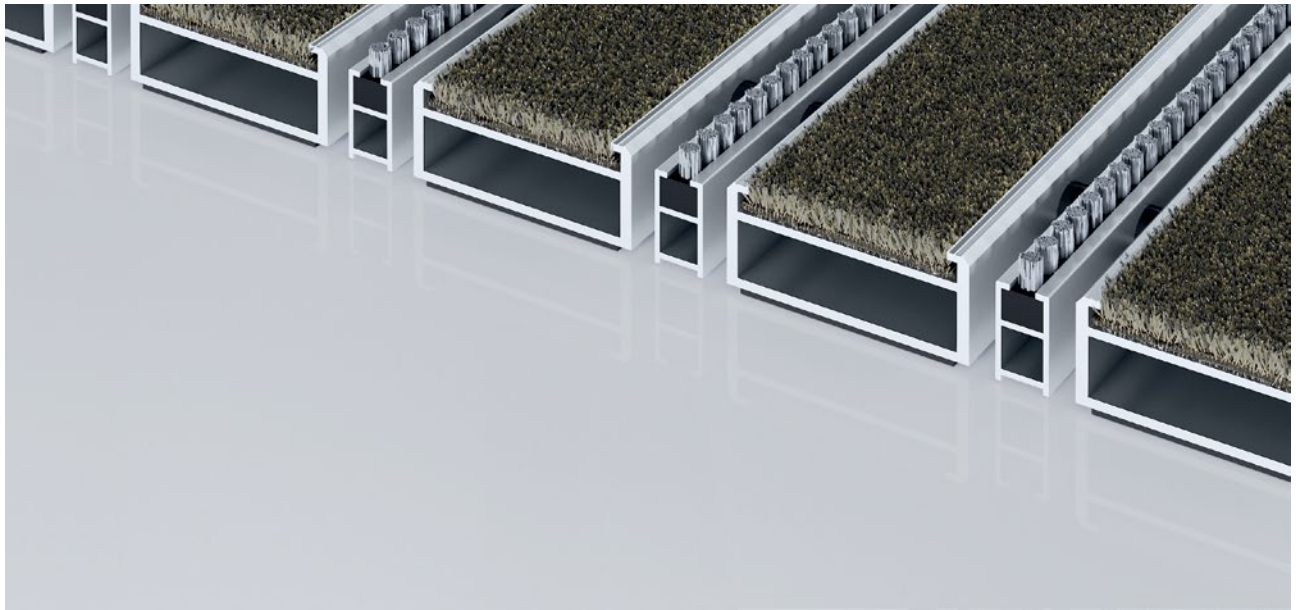


# emco MARECHAL Premium Large avec revêtement conform et profilé brosses

## Type 517 PSL Conform B



Le tapis d'entrée Premium à profilés extra-larges avec revêtement Conform conçu avec des fibres recyclées s'intègre parfaitement aux revêtements de sols en bois. Lutte efficacement contre les salissures fines. Le profilé supplémentaire améliore l'effet de nettoyage. Adapté pour les entrées avec un trafic extrême.

**1** **2** **3** Pour l'intérieur et l'extérieur (couvert, zone 1+2)

### Description

Tapis d'entrée Premium, ouvert et enroulable, à profilés extra-larges et muni d'un revêtement personnalisable pour une mise en œuvre dans un décaissé de fosse plan. Fabrication sur mesure



Pour l'intérieur et l'extérieur (couvert, zone 1+2)



Poussière extérieure, cheveux/poils, sable, cendre, fibres textiles, petites feuilles et brindilles, etc.



Salissures humides, dépôts de sable humide, salissures fines, etc.



Cfl-s1



Mise en œuvre projet 32

# emco MARECHAL Premium Large avec revêtement conform et profilé brosses

## Type 517 PSL Conform B

<b>Hauteur env. (mm)</b>	17
<b>carrossable</b>	poussette Diable fauteuils roulants
<b>écartement standard des profilés (mm): env.</b>	5mm, rondelles-entretoises en caoutchouc
<b>portes automatiques</b>	Espacement de profilés disponible en option en 3mm pour les portes automatiques selon la norme DIN 186005
<b>liaison</b>	par câbles en acier inox enrobés d'une gaine PVC
<b>Largeur maxi / longueur maxi des profilés en une partie (en mm):</b>	3000
<b>Largeur des profilés (en mm)</b>	46.5
<b>Poids (kg/m<sup>2</sup>)</b>	13,1
<b>Pas de tapis selon la norme d'usine</b>	À partir d'une longueur de profil de 3 000 mm ou d'un poids maximal de tapis de 30 kg. Longueurs de profil à partir de 2 300 mm moyennant un supplément. Section de tapis disponible à la demande du client.
<b>profilé porteur</b>	Profilés porteurs en aluminium à l'épreuve du gauchissement avec isolation phonique en sous-face.
<b>Couleur de profilé porteur</b>	En aluminium par défaut. Teintes anodisées moyennant supplément : or EV3, bronze moyen C33, noir C35 ou acier inoxydable C31
<b>Revêtement</b>	Le revêtement Conform constitué de fibres recyclées offre une gamme coloristique particulièrement adaptée pour les revêtements de sols en bois. Le profilé supplémentaire améliore l'action de nettoyage.
<b>comportement au feu</b>	Classement au feu Cf1-s1 des revêtements selon la norme EN 13501
<b>Matériau de revêtement</b>	100 % PA 6 (Polyamide)
<b>Classe de résistance</b>	Mise en œuvre projet 33

### Accessoires

emco cadres à encastrer 500: 500-20 AL Aluminium
emco cadres à encastrer 500: 500-20 CN Inox (316 ASTM)
emco profilé rampe: A17 Aluminium
emco profilé T: T17
emco profilé de recouvrement: C17 Inox (316 ASTM)
emco INOX®: LINEO 17 Inox (316 ASTM)
emco INOX®: QUADRO 17 Inox (316 ASTM)
emco bac de récupération: 5517AL Aluminium
emco bac de récupération: 5517CN Inox (316 ASTM)
Sous-couche en gomme 1 mm GU 1
Sous-couche en gomme 3 mm GU 3
Sous-couche en gomme 5 mm GU 5
Pattes de liaison: MV livrée gratuitement dans le cas où le tapis est réalisé en plusieurs parties.

### Possibilités de mise en œuvre

Maisons de soins et de retraite

Arena

Cabinet médical

Gares

Grandes surfaces spécialisées

immeubles de bureaux

Maison individuelle

Centre commercial

Commerce de détail

Université

Aéroport

Hôtel

Industrie

Crèches

Bâtiment de stockage

Bâtiment d'habitation

Salons

Ecoles

Gymnases et complexes sportifs

# emco MARECHAL Premium Large avec revêtement conform et profilé brosses

---

## Type 517 PSL Conform B

### service et prestations

conseil en construction

métrage

prise de cotes in situ

service de pose

emco service technique

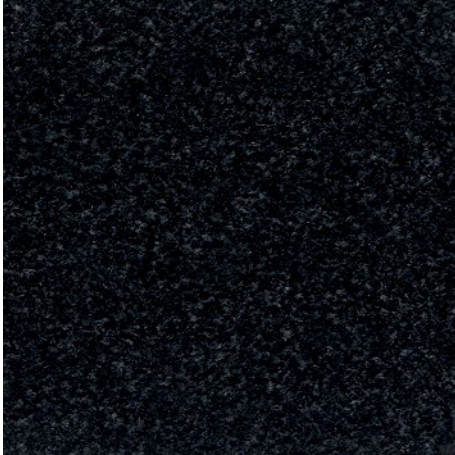
réparations

Le produit peut être recyclé ou réutilisé de manière responsable.

# emco MARECHAL Premium Large avec revêtement conform et profilé brosses

## Type 517 PSL Conform B

### Coloris



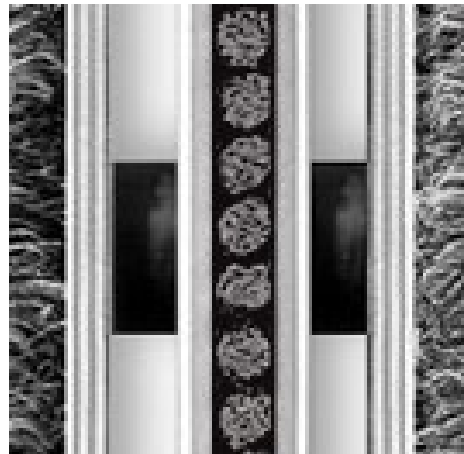
76.01 anthracite



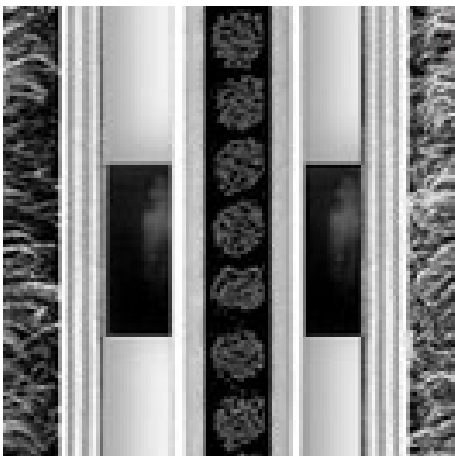
76.02 beige



76.04 brun



gris



Noir

Les conditions de garantie peuvent être consultées sur la page:  
[www.emco-bau.com/be-fr/conditions-de-garantie/](http://www.emco-bau.com/be-fr/conditions-de-garantie/)

Sous réserve de modifications techniques

emco Benelux B.V. · Divisie Bouwtechniek · Veldrijk 2 · 8530 Harelbeke / BE ·  
Tel. (+32) 056 224 978 · [bouwtechniek@benelux.emco.de](mailto:bouwtechniek@benelux.emco.de) · [www.emco-bau.com](http://www.emco-bau.com)