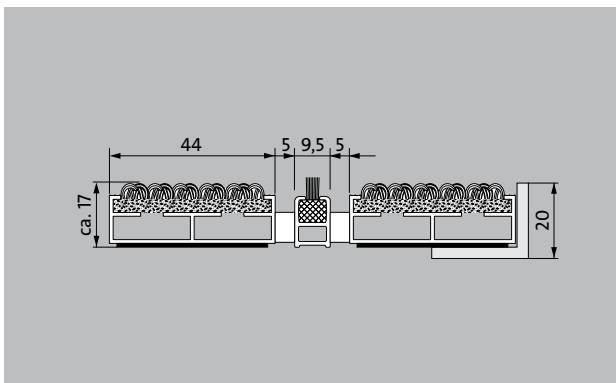
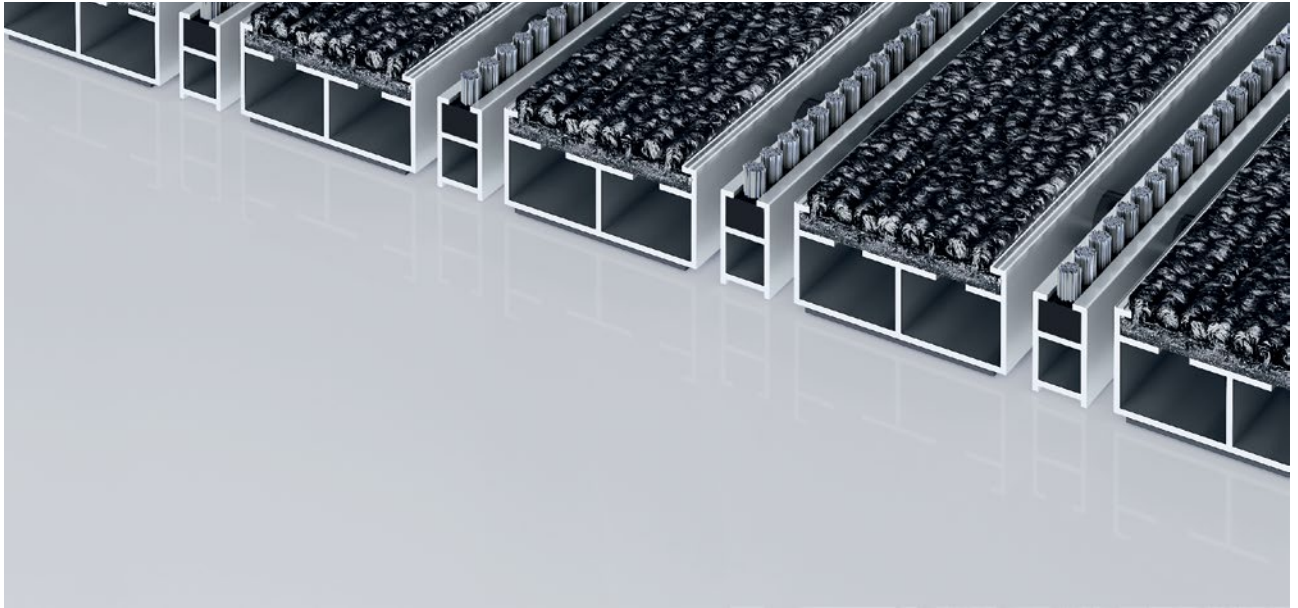


## Modelo 517 PL Care B



La Alfombra de Entrada Premium de perfil de anchura extra con la inserción robusta Care es excepcionalmente resistente a la abrasión y diseñada para la reducción eficaz de la suciedad fina. El perfil adicional aporta mayor capacidad de limpieza. Diseño de forma óptima para edificios expuestos a pisadas medias y pesadas.

**1** **2** **3** Interior y exterior (con techado, Zona 1+2)

### Descripción

Alfombra de entrada Premium enrollable y resistente con perfiles de anchura extra e inserción funcional para ir sobre estructuras colectoras o directamente apoyadas en el suelo. Se fabrican a medida sin necesidad de perfil de compensación y sea cual sea su forma irregular



Interior y exterior (con techado, Zona 1+2)



Polvo, cabellos, arena, ceniza, fibras textiles, pequeñas hojas y ramas, etc.



Polvo húmedo, depósitos de arena húmedos, polvo, etc.



5 años de garantía



Cfl-s1



Inserción adecuada al objeto 33

## Modelo 517 PL Care B

|  |   |
|--|---|
| <b>Altura aprox. (mm)</b>                                | 17  |
| <b>Apta para el tránsito rodado</b>                      | Carrito de bebé<br>carretilla<br>Sillas de ruedas<br>Carros de la compra<br>Carretillas de transporte   |
| <b>Distancia entre perfiles estándar (mm) aprox.</b>     | 5 , distanciador de goma  |
| <b>Puertas giratorias</b>                                | Para puertas giratorias, nuestras alfombras de entrada están disponibles con una distancia entre perfiles de 3 mm según DIN EN 16005.   |
| <b>Unión</b>   | mediante cable de acero plastificado  |
| <b>Anchura del perfil (mm)</b>                           | 44  |
| <b>Peso (kg/m<sup>2</sup>)</b>                           | 9,6   |
| <b>División de las alfombras según normas de fábrica</b> | a partir de una longitud de perfil de 3000 mm o un peso máximo de la alfombra de 30 kg. Longitudes de perfil a partir de 2300 mm, con suplemento de precio. A petición del cliente, está disponible la división de la alfombra. |
| <b>Perfil portador</b>                                   | Fabricado en aluminio con aislamiento acústico en la parte inferior   |
| <b>Color de perfil portante</b>                          | Con suplemento, disponible anodizado EV3 oro, C33 bronce, C35 negro o C31 acero inoxidable  |
| <b>Superficie de tránsito</b>                            | La inserción robusta y extremadamente resistente a la abrasión Care para una reducción efectiva de la suciedad fina.  |
| <b>Reacción al fuego</b>                                 | Comportamiento de la instalación ante incendios según la norma EN 13501 en CfI-s1 (con cargo adicional),  |
| <b>Material acumulado</b>                                | 100 % PA 6 (Poliamida)  |
| <b>clase de exigencia</b>                                | Inserción adecuada al objeto 33   |
| <b>Resistencia al color frente a la luz ISO 105 BO2</b>  | buena 5 - -6  |
|  | buena 4 - -5  |
| <b>Resistencia al gua ISO 105 E01</b>                    | buena 4 - -5  |

|  |
|--|
| <b>Accesorios</b>  |
| emco Marcos 500: 500-20 AL Aluminio  |
| emco Marcos 500: 500-20 CN Acero al cromo-níquel (V2A)                                   |
| emco Perfil de rampa: A17 Aluminio   |
| emco Perfil T: T17   |
| emco Perfil de recubrimiento: C17 Acero al cromo-níquel (V2A)                            |
| emco INOX®: LINEO 17 Acero al cromo-níquel (V2A)   |
| emco INOX®: QUADRO 17 Acero al cromo-níquel (V2A)  |
| emco Bandejas colectoras: 5517AL Aluminio  |
| emco Bandejas colectoras: 5517CN Acero al cromo-níquel (V2A)                             |
| Soporte de goma 1 mm: GU 1   |
| Soporte de goma 3 mm: GU 3   |
| Soporte de goma 5 mm: GU 5   |
| Conectores de alfombra: MV se adjunta de forma estándar a las alfombras de varias piezas |

|  |
|--|
| <b>Apto para:</b>                      |
| Residencia de Ancianos y Jubilados     |
| Consulta médica                        |
| Edificios de oficinas y administración |
| Casa familiar                          |
| Sector Retail                          |
| Hotel                                  |
| Guardería/enfermería                   |
| Apartamento                            |
| Colegio                                |
| Hall de Deportes                       |

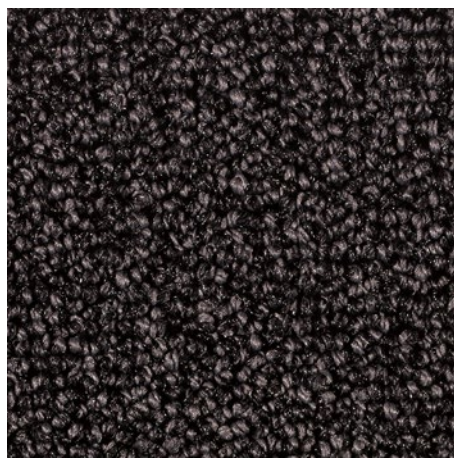
|  |
|--|
| <b>Atención y servicio</b>   |
| Asesoramiento in situ  |
| Medidas  |
| Toma de medidas con aparatos de medición por láser in situ.                              |
| Servicio de instalación  |
| Servicio de ajuste e instalación   |
| Reparaciones   |
| El producto se puede desechar o reciclar de una manera respetuosa con el medio ambiente. |

## Modelo 517 PL Care B

### Colores



47.01 antracita



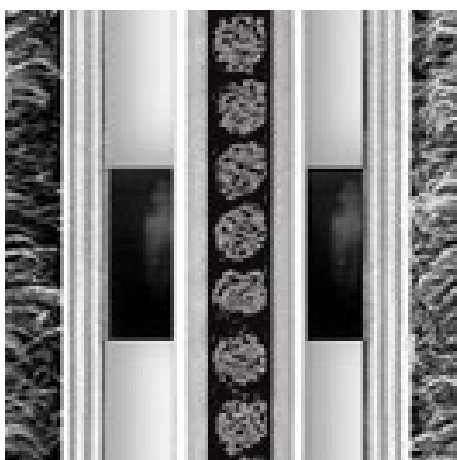
47.02 gris



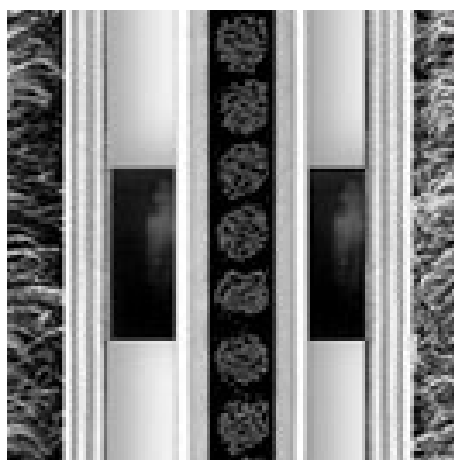
47.03 marrón



47.04 beige



gris



negro

Las condiciones de la garantía se pueden consultar en:  
[www.emco-bau.com/es/condiciones-de-garantia/](http://www.emco-bau.com/es/condiciones-de-garantia/)

Nos reservamos el derecho de realizar cambios técnicos/pueden producirse desviaciones de color debido a razones de producción.