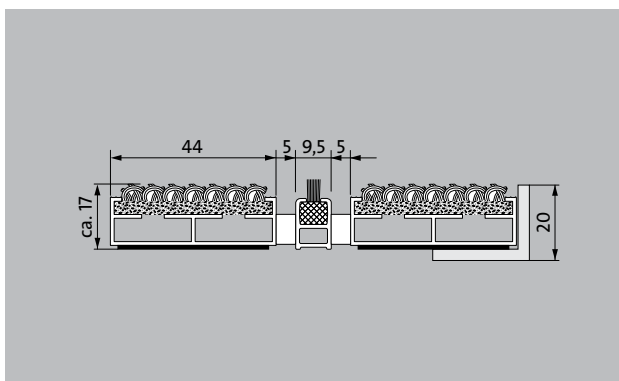
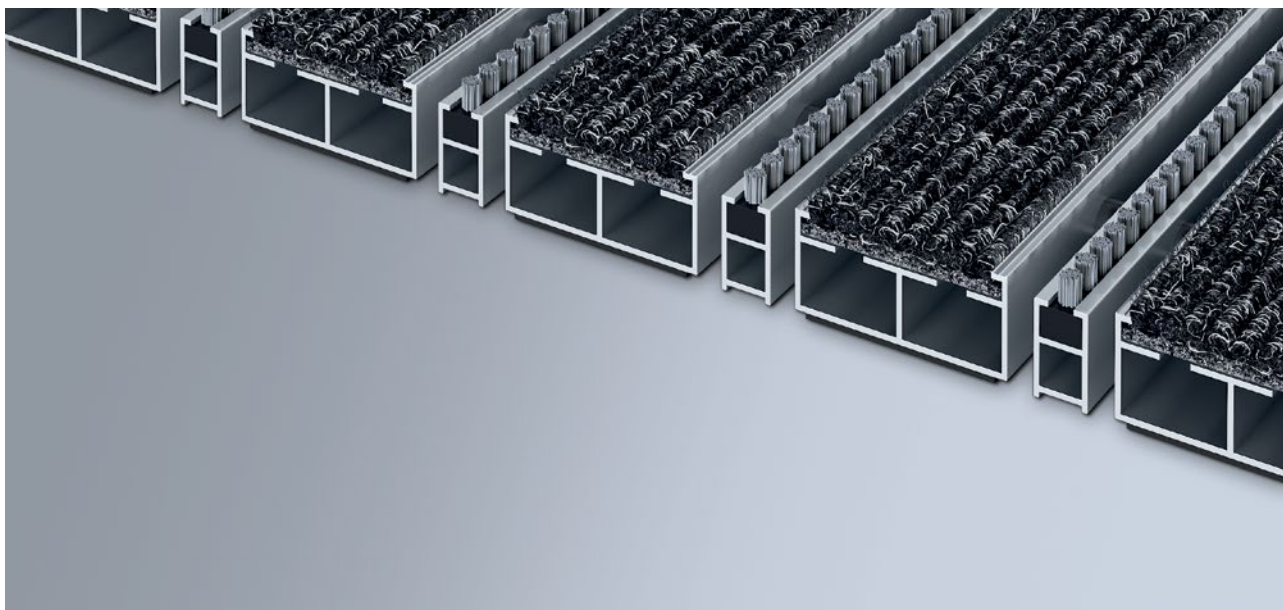


emco DIPLOMAT Original Large Z wkładką rypсовą i listwą szczotkową

Typ 517 LRB



Wyjątkowo szerokie wycieraczki wejściowe Original wyposażone w odnoszącą sukcesy wkładkę z pogrubionego rypsu, cechują się dużą stabilnością i wyjątkową sprawnością czyszczenia. Są szczególnie sprawne w absorpcji drobnych zanieczyszczeń. Dodatkowy profil zwiększa efekt czyszczący. Optymalne rozwiązanie dla budynków z normalną oraz dużą ilością odwiedzających



Wewnątrz i na zewnątrz budynków (zadaszona, strefa 1+2)

Opis

Zwijane, wyjątkowo wytrzymałe wycieraczki wejściowe Original ze specjalnie szerokimi profilami i standardowymi wkładkami do rozłożenia na posadzce. Dokładne wykonanie w szerokości i długości, niewymagające profili wyrównawczych. Produkowane w dowolnym kształcie



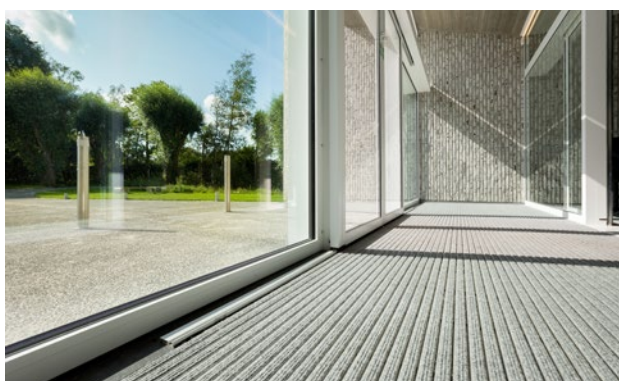
Wewnątrz i na zewnątrz budynków (zadaszona, strefa 1+2)



Pył uliczny, włosy, piasek, popiół, włókna tekstylne, małe liście i gałęzie itp.



4 lata gwarancji



emco DIPLOMAT Original Large Z wkładką rypsową i listwą szczotkową

Typ 517 LRB

| | |
|--|---|
| Wysokość ok. (mm) | 17 |
| Wytrzymałość na rolki i koła samochodów | Wózek dziecięcy Wózek ręczny Wózki inwalidzkie |
| Standardowy odstęp między profilami ok. (mm) | 5 mm, rozpórka gumowa |
| Automatyczne systemy drzwiowe | Rozstaw profili w drzwiach obrotowych 3 mm zgodnie z normą DIN EN 16005 |
| Połączenie | linką stalową z otoczką z tworzywa sztucznego |
| Szerokość profilu (mm) | 44 |
| Masa (kg/m²) | 8,6 |
| Podział maty zgodnie ze standardem fabrycznym | od długości profilu 3000 mm lub maksymalnej wagi maty 30 kg. Długości profili od 2300 mm za dopłatą. Podział maty na życzenie klienta. |
| Profil nośny | wykonane z odpornego na skręcanie aluminium z izolacją tłumiącą odgłos kroków |
| Kolor profilu nośnego | W standardzie naturalny, eloksovany, za dopłatą EV3 złoty, C33 średni brąz, C35 czarny lub C31 stal nierdzewna |
| Powierzchnia do chodzenia | Wpuszczane, wytrzymałe, odporne na działanie czynników atmosferycznych pasma rypsu, dodatkowo z listwami szczotkowymi zamontowanymi między profilami. |
| Zabezpieczenie przeciwpożarowe | Wkładki rypsowe jasnoszare i antracytowe o odporności na ogień Cfl-s1 zgodnie z EN 13501 w dostępne na zamówienie (za dodatkową opłatą). |
| Włókno poliamidowe | 100 % PP (polipropylen) |
| Odporność kolorów na światło ISO 105 BO2 | dobry 6 |
| Odporność kolorów na ścieranie ISO 105 X12 | dobry 4 |
| Odporność kolorów na wodę ISO 105 E01 | dobry 5 |

| |
|---|
| Aksesoria |
| Rama montażowa emco typ 500: 500-20 AL Aluminium |
| Rama montażowa emco typ 500: 500-20 CN Stal chromowo-niklowa (V2A) |
| Profil najazdowy emco: A17 Aluminium |
| Teownik emco: T17 |
| Szyna maskująca emco: C17 Stal chromowo-niklowa (V2A) |
| emco INOX®: LINEO 17 Stal chromowo-niklowa (V2A) |
| emco INOX®: QUADRO 17 Stal chromowo-niklowa (V2A) |
| Wanna zbierająca brud i wodę emco: 5517AL Aluminium |
| Wanna zbierająca brud i wodę emco: 5517CN Stal chromowo-niklowa (V2A) |
| Spodnia powłoka gumowa 1 mm GU 1 |
| Spodnia powłoka gumowa 3 mm GU 3 |
| Spodnia powłoka gumowa 5 mm GU 5 |
| Łączniki mat: MV załączane standardowo do mat wieloczęściowych |

| |
|-----------------------------------|
| Odpowiedni do: |
| dom spokojnej starości |
| Gabinet lekarski |
| Budynki biurowe i administracyjne |
| Dom jednorodzinny |
| Handel detaliczny |
| Hotel |
| Przedszkole / Kita |
| Dom wielorodzinny |
| Szkoła |
| Hala sportowa |

| |
|--|
| Serwis i usługi |
| Doradztwo budowlane |
| Wymiary |
| Pomiar na miejscu laserowym przyrządem pomiarowym |
| Usługi montażowe |
| Usługi montażowe i adaptacyjne |
| Naprawy |
| Produkt może być utylizowany w sposób przyjazny dla środowiska lub poddany recyklingowi. |

Typ 517 LRB

Kolory



Jasnoszary nr 220



Antracytowy nr 200



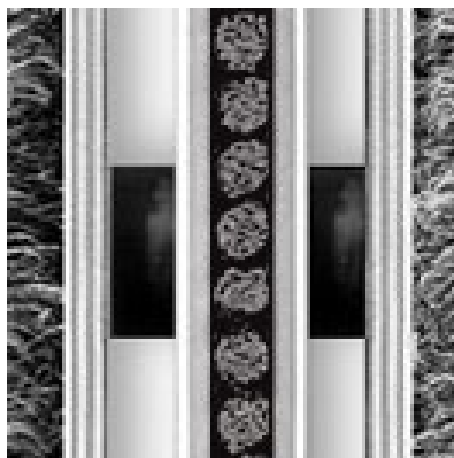
Czerwony nr 305



Brązowy nr 485



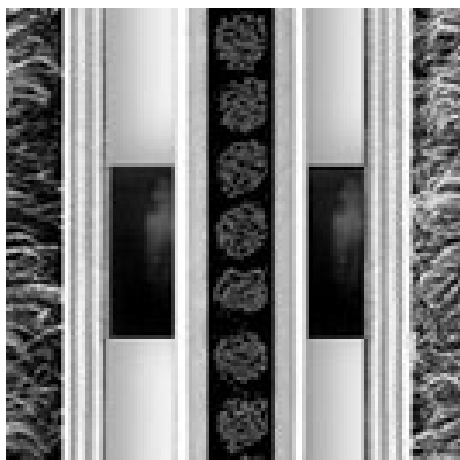
Piaskowy nr 430



Szary

Typ 517 LRB

Kolory



Czarny

Warunki gwarancji znajdziesz pod:
www.emco-bau.com/pl/warunki-gwarancji-wycieraczki-wejsciowe-emco/

Zastrzegamy sobie możliwość zmian danych technicznych

emco Polska Sp.z.o.o. · Ul. Makowskiego 1 · 02-784 Warszawa / PL · Tel./Fax
(+48) 22 818 82 36 · info@pl.emco.de · www.emco-bau.com