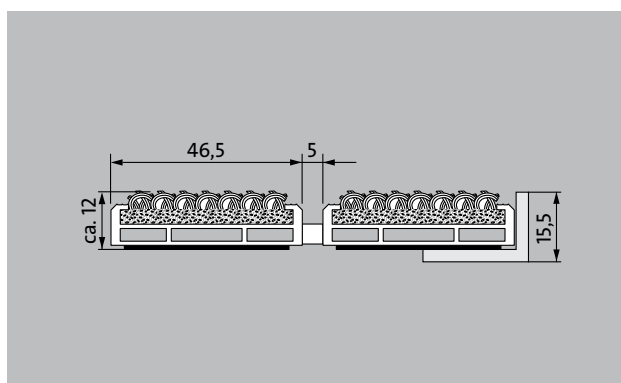


Modelo 512 SLR



La alfombra de entrada original extra ancha con la inserción de fibra gruesa es extremadamente resistente a la abrasión y ofrece la mayor estabilidad de forma. Especialmente adecuado para la absorción de suciedad fina. El perfil adicional ofrece un efecto de limpieza adicional. Diseñado óptimamente para edificios con una carga normal a fuerte.

1 **2** **3** Interior y exterior (con techado, Zona 1 + 2)

Descripción

Alfombra de entrada enrollable, extremadamente resistente, con perfiles de anchura extra e inserción estándar para ir sobre estructuras colectoras o directamente apoyadas en el suelo. Apto para el tránsito rodado. Se fabrican a medida sin necesidad de perfil de compensación y sea cual sea su forma irregular



Interior y exterior (con techado, Zona 1 + 2)



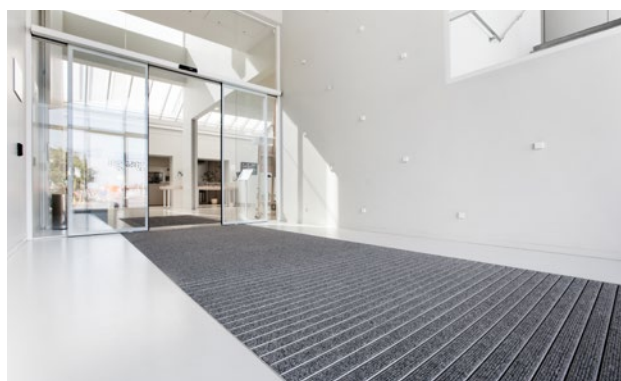
Polvo, cabellos, arena, ceniza, fibras textiles, pequeñas hojas y ramas, etc.



propiedad antirresbalante R 11 de acuerdo con DIN 51130



4 años de garantía



Modelo 512 SLR

Altura aprox. (mm)	12
Apta para el tránsito rodado	Carrito de bebé carretilla Sillas de ruedas Carros de la compra Carretillas de transporte Carretillas elevadoras
Distancia entre perfiles estándar (mm) aprox.	5, distanciador de goma
Puertas giratorias	Para puertas giratorias, nuestras alfombras de entrada están disponibles con una distancia entre perfiles de 3 mm según DIN EN 16005.
Unión	mediante cable de acero plastificado
Max. anchura/longitud del perfil en una única pieza (mm)	3000
Anchura del perfil (mm)	46.5
Peso (kg/m²)	9,5
División de las alfombras según normas de fábrica	a partir de una longitud de perfil de 3000 mm o un peso máximo de la alfombra de 25 kg. Longitudes de perfil a partir de 2300 mm, con suplemento de precio. A petición del cliente, está disponible la división de la alfombra.
Perfil portador	Perfiles reforzados de aluminio rígido con aislamiento acústico interior
Color de perfil portante	Con suplemento, disponible anodizado EV3 oro, C33 bronce, C35 negro o C31 acero inoxidable
Superficie de tránsito	Tiras de fibra textil insertadas, resistentes al desgaste y a la intemperie
Antirresbalante	propiedad antirresbalante R 11 de acuerdo con DIN 51130
Reacción al fuego	Comportamiento de la instalación ante incendios según la norma EN 13501 en Cfl-s1 (con cargo adicional),
Material acumulado	100 % PP (Polipropileno)
Resistencia al color frente a la luz ISO 105 BO2	buena 6
	buena 4
Resistencia al gua ISO 105 E01	buena 5

Accesorios
emco Marcos 500: 500-15 AL Aluminio
emco Marcos 500: 500-15 CN Acero al cromo-níquel (V2A)
emco Perfil de rampa: A12 Aluminio
emco Perfil de recubrimiento: C12 Acero al cromo-níquel (V2A)
emco INOX®: LINEO 12 Acero al cromo-níquel (V2A)
emco Bandejas colectoras: 5512AL Aluminio
emco Bandejas colectoras: 5512CN Acero al cromo-níquel (V2A)
Soporte de goma 1 mm: GU 1
Soporte de goma 3 mm: GU 3
Soporte de goma 5 mm: GU 5
Conectores de alfombra: MV se adjunta de forma estándar a las alfombras de varias piezas

Apto para:
Residencia de Ancianos y Jubilados
Consulta médica
Edificios de oficinas y administración
Casa familiar
Sector Retail
Hotel
Guardería/enfermería
Apartamento
Colegio
Hall de Deportes

Instalación certificada según TÜV PROFICERT- product Interior (Standard).
Clasificación francesa VOC
LEEDv4 (outside North America)
BREAM Exemplary Level
Reglamento belga VOC
AgBB
MVV TB anexo 8,9 / ABG

Modelo 512 SLR

Atención y servicio

Asesoramiento in situ

Medidas

Toma de medidas con aparatos de medición por láser in situ.

Servicio de instalación

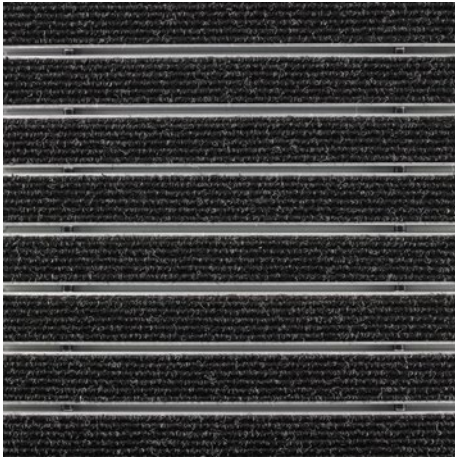
Servicio de ajuste e instalación

Reparaciones

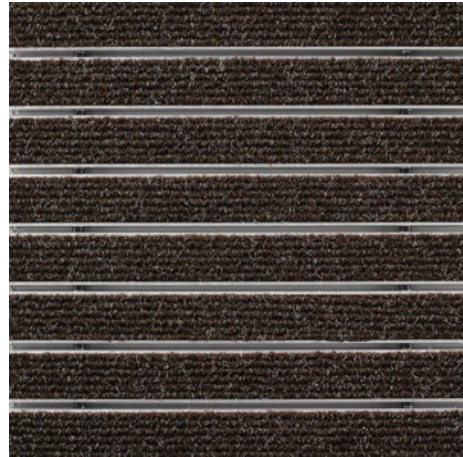
El producto se puede desechar o reciclar de una manera respetuosa con el medio ambiente.

Modelo 512 SLR

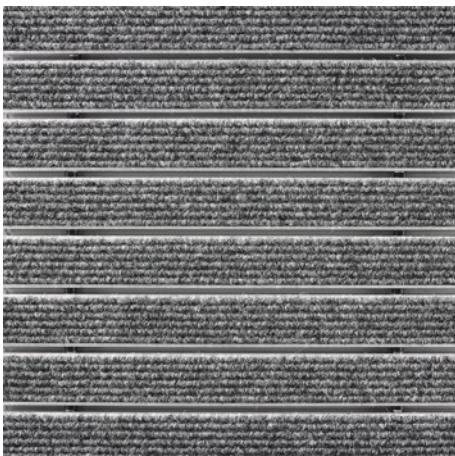
Colores



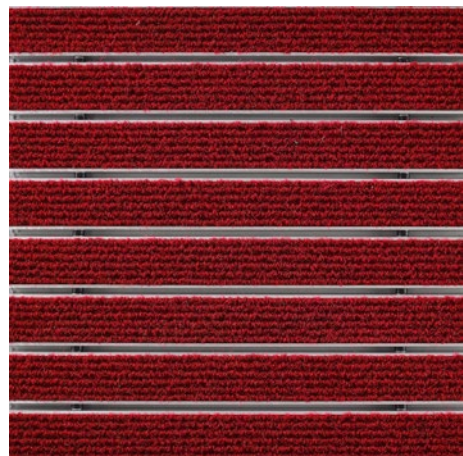
Antracita n° 200



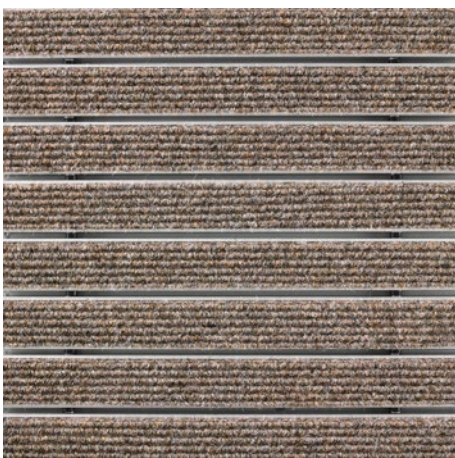
Marrón n° 485



Gris claro n° 220



Rojo n° 305



Arena n° 430

Las condiciones de la garantía se pueden consultar en:
www.emco-bau.com/es/condiciones-de-garantia/

Nos reservamos el derecho de realizar cambios técnicos/pueden producirse desviaciones de color debido a razones de producción.