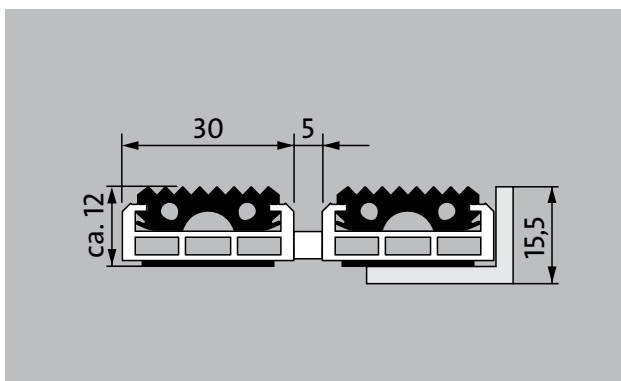


# Emco MARSCHALL Original s gumovou vložkou

## Typ 512 SG



Originální vstupní rohož s vložkou z profilované gumy pro důkladné očištění hrubých nečistot. Optimální pro budovy s normálním až silným zatížením.

**1** **2** **3** Venkovní prostory (zóna 1)

### popis

Svinovací, extrémně odolná originální vstupní rohož se standardní vložkou pro přiléhavou a samonosnou instalaci. Svinovací, dají se i přejet. Přesná šířka vyhotovení a hloubka pro chůzi bez kompenzačního profilu. Dodáváme všechny geometrické tvary.



Venkovní prostory (zóna 1)



silniční prach, vlasy, písek, popel, textilní vlákna, malé listy, větvičky, hrubý písek



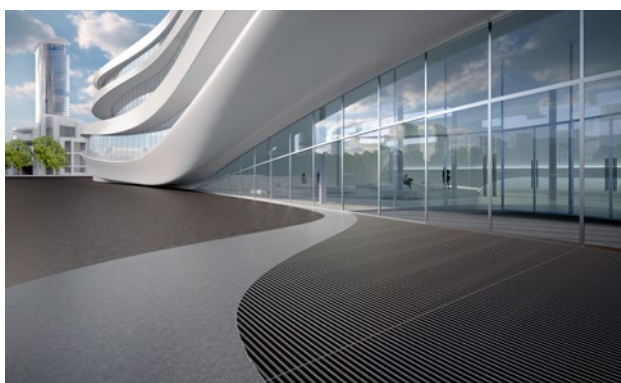
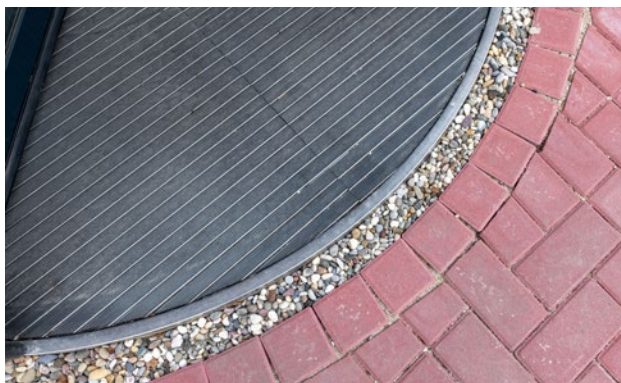
odolnost proti skluzu R 9 podle DIN 51130



S velmi dobrou odolností



4-letá záruka



## Typ 512 SG

<b>přibl.výška (mm)</b>	12
<b>rolovatelnost o odolnost při pojezdech</b>	dětské kočárky dvoukolák invalidní vozíky nákupní vozíky přepravní vozíky nákladní automobily
<b>standartní vzdálenost mezi profily cca (mm)</b>	5 mm gumové distanční kroužky
<b>automatické dveřní systémy</b>	profilová vzdálenost 3 mm pro automatické dveřní systémy podle DIN 18650
<b>spojení</b>	nerozovým lankem potaženým plastovou bužirkou
<b>max. Šířka/délka profilu jednodílná (mm)</b>	3000
<b>Šířka profilu (mm)</b>	30
<b>Hloubka/hloubka pro chůzi (mm):</b>	1500
<b>hmotnost (kg/m2)</b>	15,5
<b>Dělení rohoží dle dílenské normy</b>	od délky profilu 3000 mm nebo celkové maximální váhy váhy rohože 25 kg. Profily delší než 2300 mm k dodání za přírážku. Dělení rohoží dle požadavku zákazníka.
<b>nosný profil</b>	zesílené nosné profily z hliníku odolného proti deformaci a tlumící páskou na spodní straně
<b>Barva nosného profilu</b>	Standartní hliník. Eloxované barvy za příplatek: EV3 zlatá, C33 střední bronz, C35 černá nebo C31 nerezová ocel
<b>pochozí plocha</b>	zapuštěné, vlhkost odpuzující, povětrnostním vlivům odolné rýhované gumové vložky
<b>protiskluznost</b>	odolnost proti skluzu R 9 podle DIN 51130
<b>reakce na oheň</b>	Protipožární vlastnosti kompletní rohožové sestavy k dodání dle normy EN 13501 v Bfl-s1 (za přírážku).

<b>příslušenství</b>
zabudovatelný rám 500: 500-15 AL Hliník
zabudovatelný rám 500: 500-15 CN Chromniklová ocel
náběhová lišta EMCO: A12 Hliník
krycí lišta EMCO: C12 Chromniklová ocel
emco INOX®: LINEO 12 Chromniklová ocel
emco vana pro zachycení nečistot: 5512AL Hliník
emco vana pro zachycení nečistot: 5512CN Chromniklová ocel
emco vana pro zachycení nečistot: 5512AL Hliník
emco vana pro zachycení nečistot: 5512CN Chromniklová ocel
Gumová podložka 3 mm: GU 3
Gumová podložka 5 mm: GU 5
Gumová podložka 1 mm: GU 1
podpůrná konstrukce emco: A Proveden podpůrné konstrukce A: speciální rámy emco s roštovými vzpěrami a nastavitelnou výškou
podpůrná konstrukce emco: B V rámci stavebního provedení B: emco speciální rám se zkrácenou mřížkou a z čtyřhranných profilů
podpůrná konstrukce emco: C V rámci stavebního provedení C: emco speciální rám s pravoúhlými trubkovými profily
spojka rohoží z více dílů: MV Dodávají se standardně u vícedílných rohoží

<b>vhodné pro:</b>
Domov pro seniory a pečovatelské služby
Zdravotnické ordinace
Kancelářská a správní budova
Rodinný dům
Maloobchod
hotel
Mateřská školka/dětské jesle
Činžovní dům
Škola
Sportovní hala

## Typ 512 SG

### servis a služby

poradenství v místě stavby

zaměření

zaměření laserovým přístrojem přímo na místě

pokládková služba

### Dopasování a pokládka

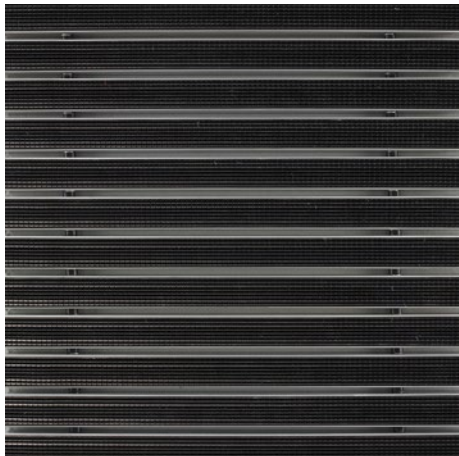
textilní pásy lze po jejich životnosti vyměnit přímo na místě servisním technikem emco (mobilní přístroj na výměnu textilních vložek)

opravy

Produkt lze ekologicky zlikvidovat a recyklovat.

## Typ 512 SG

### Barvy



Gumová

Záruční podmínky naleznete na:

[www.emco-bau.com/cs/zarucni-podminky-pro-vstupni-rohoze-emco/](http://www.emco-bau.com/cs/zarucni-podminky-pro-vstupni-rohoze-emco/)

technické změny vyhrazeny

Novus Česko s.r.o. · 464 01 · Raspenava 191 · Tel. (+420) 482 302 750 · Fax (+420)  
482 360 399 · [rohozky@novus.cz](mailto:rohozky@novus.cz) · [www.emco-bau.com](http://www.emco-bau.com)