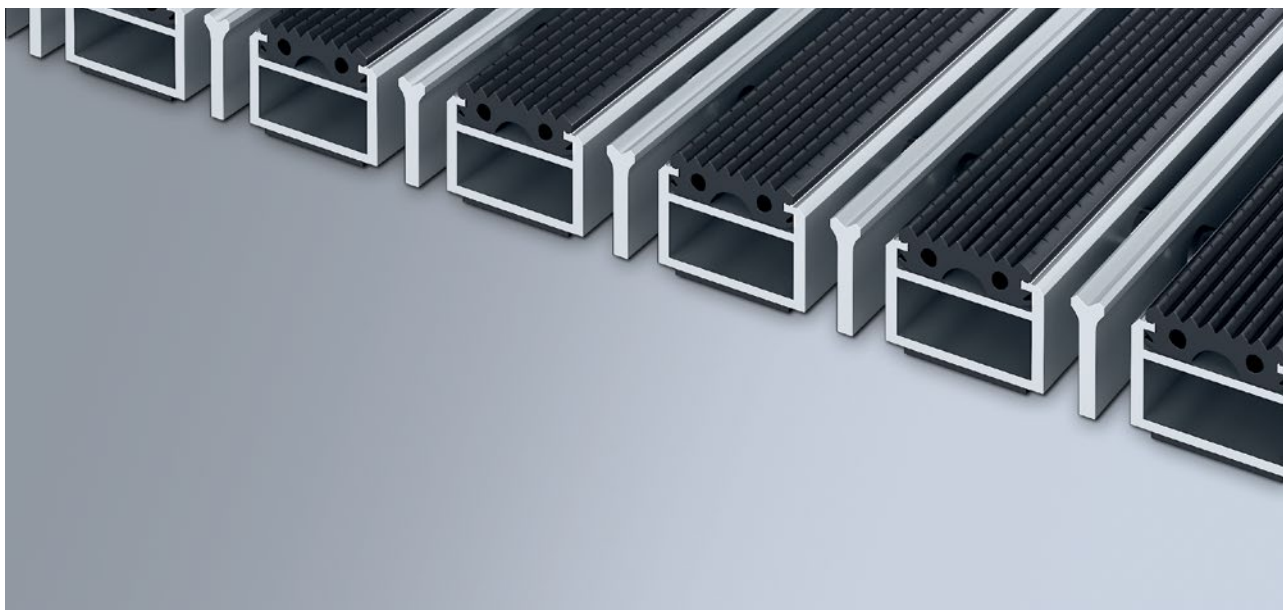


# emco MARSCHALL Original con inserto di gomma e profilo raschiante

## tipo 512 SGK

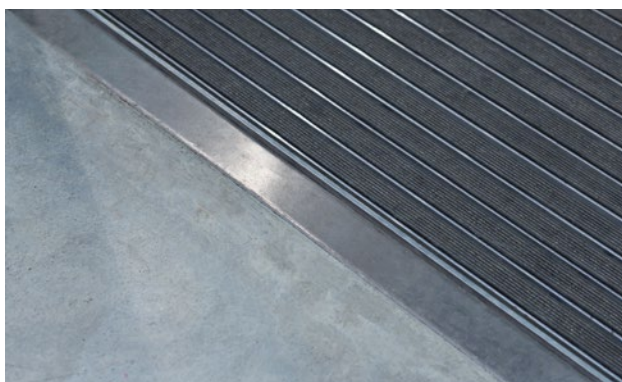


tappeto di ingresso originale con inserto in gomma profilato per rimuovere in modo notevole lo sporco grossolano. Il profilo aggiuntivo offre ancora più potere pulente. Progettato in modo ottimale per edifici esposti a traffico estremo.

**1** **2** **3** Esterno (zona 1)

### descrizione

Tappeto d'ingresso arrotolabile, estremamente resistente e originale con inserto standard per opzioni di installazione supportate. Larghezza e direzione di transito personalizzabili e disponibili senza profilo di compensazione. Disponibile in qualsiasi forma geometrica.



Esterno  
(zona 1)



polvere stradale, capelli, sabbia, cenere, fibre tessili, foglioline e rametti, pietrisco, sabbia grossolana, ciottolini



estremamente resistente



4 anni di garanzia

# emco MARSCHALL Original con inserto di gomma e profilo raschiante

## tipo 512 SGK

<b>altezza appr. (mm)</b>	12
<b>transitabilità</b>	carrozzina Carrello porta-sacchi sedie a rotelle
<b>distanza profili standard ca. (mm)</b>	5 , distanziatore di gomma
<b>Porte girevoli</b>	Per le porte girevoli, i nostri tappeti sono disponibili con una distanza tra le barre di 3 mm in conformità alla norma DIN EN 16005.
<b>collegamento</b>	con cavo d'acciaio rivestito in plastica
<b>Max. larghezza / lunghezza del profilo per singola sezione (mm)</b>	3000
<b>Larghezza profilo (mm)</b>	30
<b>peso (kg/m<sup>2</sup>)</b>	14,2
<b>Divisione del tappeto secondo lo standard di fabbrica</b>	da una lunghezza del profilo di 2200 mm o un peso massimo del tappeto di 25 kg
<b>profilo portante</b>	Telaio di supporto rinforzato realizzato in alluminio rigido con isolamento fonoassorbente sul lato inferiore
<b>Colore del profilo di supporto</b>	Colori anodizzati con sovrapprezzo: EV3 oro, C33 bronzo medio, C35 nero oppure C31 acciaio inox
<b>Superficie di calpestio</b>	inserti di gomma profilati, incassati, robusti e resistenti alle intemperie.
<b>reazione al fuoco</b>	Tutto il sistema di tappeti disponibile con la classificazione del fuoco Cfl-s1 secondo EN 13501 (testato dal Textiles & Flooring Institute GmbH).

<b>accessori</b>
emco Telaio ad incasso 500: 500-15 AL alluminio
emco Telaio ad incasso 500: 500-15 CN acciaio al nichelcromo (V2A)
emco Profilo a rampa: A12 alluminio
emco Guida di copertura: C12 acciaio al nichelcromo (V2A)
emco INOX®: LINEO 12 acciaio al nichelcromo (V2A)
emco Vasca di raccolta: 5512AL alluminio
emco Vasca di raccolta: 5512CN acciaio al nichelcromo (V2A)
Sottofondo in gomma 1 mm: GU 1
Sottofondo in gomma 3 mm: GU 3
Sottofondo in gomma 5 mm: GU 5
Telaio speciale emco con sottocostruzione: A Versione A: con telaio a incasso, profili rettangolari, supporto per griglia e regolazione dell'altezza
Telaio speciale emco con sottocostruzione: B Versione B: con telaio a incasso, supporto per griglia e profili rettangolari
Telaio speciale emco con sottocostruzione: C Versione C: con telaio a incasso e profili rettangolari
raccordo per tappeti tecnici: MV sono forniti per standard con i tappeti a più pezzi

<b>Adatto a:</b>
Case di riposo e di cura
Studio medico
Uffici ed edifici amministrativi
Casa di famiglia
Settore vendite
Hotel
Kindergarten / Nursery
Condominio
Scuola
Palazzetto dello sport

## emco MARSCHALL Original con inserto di gomma e profilo raschiante

---

### tipo 512 SGK

#### assistenza e servizi

consulenza in cantiere

dimensionamento

Dimensionamento in loco con apposito apparecchio laser.

servizio per la posa

#### servizio di montaggio e posa

strisce di feltro di agugliato sostituibili in loco da parte dei tecnici del servizio assistenza emco (apparecchio mobile per sostituzione reps)

#### riparazioni

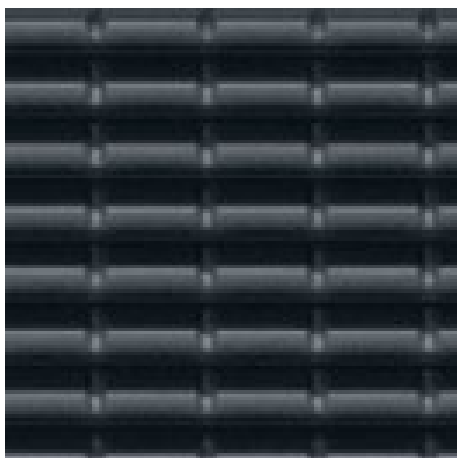
Il prodotto può essere smaltito o riciclato in modo ecologico.

**emco MARSCHALL Original con inserto di gomma e profilo raschiante**

---

## **tipo 512 SGK**

colori



nero

Le condizioni di garanzia sono disponibili all'indirizzo:  
[www.emco-bau.com/it/condizioni-di-garanzia/](http://www.emco-bau.com/it/condizioni-di-garanzia/)

Con riserva di modifiche tecniche / Possono verificarsi variazioni di colore dovute alla produzione

emco Bautechnik GmbH · Breslauer Straße 34 - 38 · 49808 Lingen (Ems)  
Telefono: 0591/9140-500 · Fax: 0591/9140-852 e-mail: [bau@emco.de](mailto:bau@emco.de) · [www.emco-bau.com](http://www.emco-bau.com)

**EMCO**