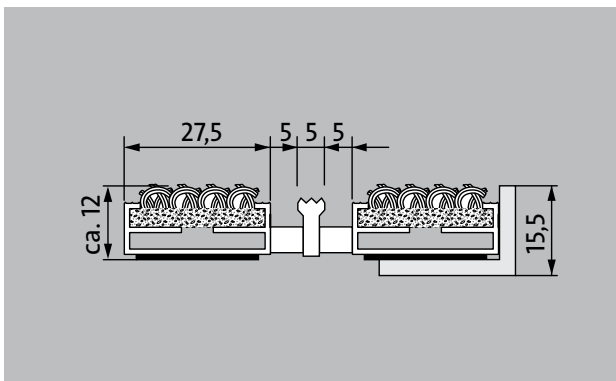
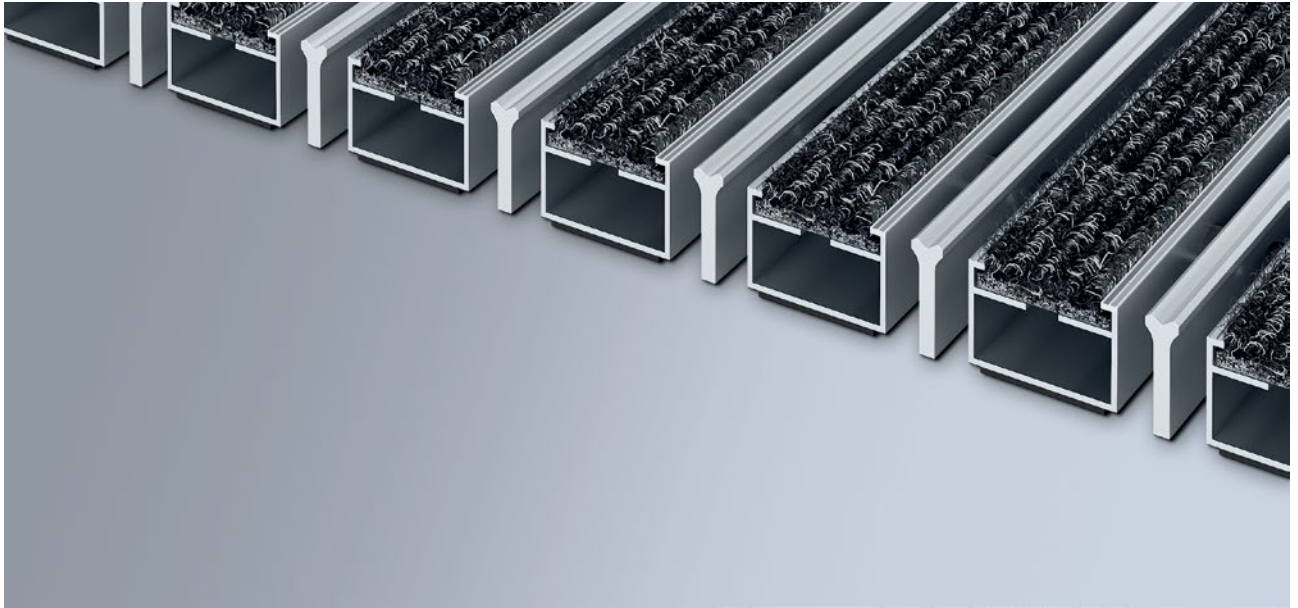


emco DIPLOMAT Original mit Ripseinlage und Kratzkante

Typ 512 RK

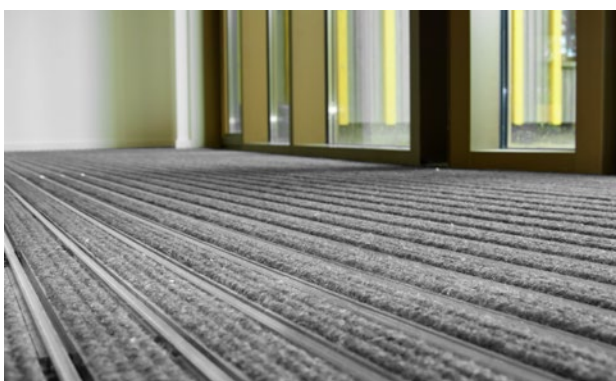
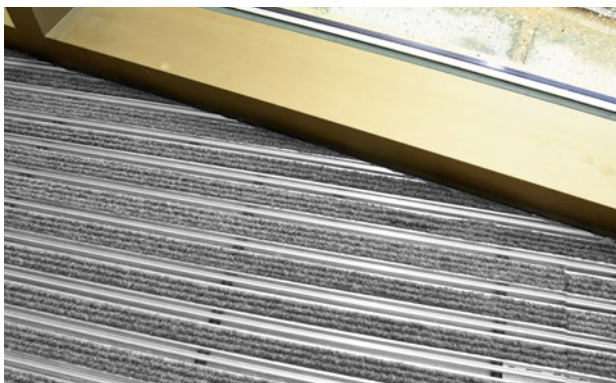


Die Original-Eingangsmatte mit der erfolgreichen Einlage Grobfaserrips ist äußerst abriebfest und bietet größte Formstabilität. Besonders geeignet für die Aufnahme von Feinschmutz. Das Zusatzprofil bietet einen extra Reinigungseffekt. Optimal für Gebäude mit normaler bis starker Belastung ausgelegt.

1 **2** **3** Innen und Außen
(überdacht, Zone 1+2)

Beschreibung

Aufrollbare und strapazierfähige Original-Eingangsmatte mit Standard-Einlage für die aufliegende Verlegung. Passgenaue Anfertigung in der Breite und Gehöhe ohne Ausgleichsprofil. Alle geometrischen Formen lieferbar.



Innen und Außen (überdacht, Zone 1+2)



Straßenstaub, Haare, Sand, Asche, Textilfasern, kleine Blätter und Zweige, etc.



REACH conform



4 Jahre Garantie

Typ 512 RK

| | |
|--|--|
| ca. Höhe (mm) | 12 |
| Beroll- und Befahrbarkeit | Kinderwagen Sackkarre Rollstühle |
| Standard Profilabstand ca. (mm) | 5, Abstandhalter aus Gummi |
| Karusselltüren | Bei Karusselltüren sind unsere Matten mit einem Stababstand von 3mm nach DIN EN 16005 erhältlich. |
| Verbindung | durch kunststoffummanteltes Edelstahlseil |
| Profilbreite (mm) | 27,5 |
| Gewicht (kg/m²) | 8,3 |
| Mattenteilung nach Werksnorm | ab einer Profillänge von 3000 mm oder einem Matten-Maximalgewicht von 25 kg. Profillängen ab 2300 mm gegen Aufpreis. Mattenteilung auf Kundenwunsch lieferbar. |
| Trägerprofil | aus verwindungssteifem Aluminium mit unterseitiger Gehschalldämmung |
| Trägerprofilfarbe | Standard natur eloxiert. Gegen Aufpreis Eloxalfarben: EV3 Gold, C33 Mittelbronze, C35 Schwarz oder C31 Edelstahl |
| Trittfläche | eingelassene, widerstandsfähige, witterungsbeständige Ripsstreifen mit zusätzlich zwischen den Profilen montierten Kratzkanten. |
| Brandverhalten | Brandverhalten der Einlage für Ripsfarben Hellgrau und Anthrazit nach EN 13501 in CfI-s1 auf Wunsch lieferbar (gegen Aufpreis). |
| Polmaterial | 100 % PP (Polypropylen) |
| Farbechtheit gegen Licht ISO 105 B02 | gut 6 |
| Farbechtheit gegen Reiben ISO 105 X12 | gut 4 |
| Farbechtheit gegen Wasser ISO 105 E01 | gut 5 |

| |
|---|
| Zubehör |
| emco Einbaurahmen 500: 500-15 AL Aluminium |
| emco Einbaurahmen 500: 500-15 CN Chrom-Nickel-Stahl (V2A) |
| emco Anlaufprofil: A12 Aluminium |
| emco Abdeckschiene: C12 Chrom-Nickel-Stahl (V2A) |
| emco INOX®: LINEO 12 Chrom-Nickel-Stahl (V2A) |
| emco Schmutzfangwanne: 5512AL Aluminium |
| emco Schmutzfangwanne: 5512CN Chrom-Nickel-Stahl (V2A) |
| Gummiunterlage 1 mm: GU 1 |
| Gummiunterlage 3 mm: GU 3 |
| Gummiunterlage 5 mm: GU 5 |
| Mattenverbinder: MV werden bei mehrteiligen Matten standardmäßig mitgeliefert |

| |
|------------------------|
| Geeignet für: |
| Alters- und Pflegeheim |
| Arztpraxis |
| Einfamilienhaus |
| Mehrfamilienhaus |
| Sporthalle |

| |
|---|
| Einlage zertifiziert nach TÜV PROFiCERT- product Interior (Standard) |
| Französische VOC- Verordnung |
| LEED v4 (outside North America) |
| BREAM Exemplary Level |
| Belgische VOC-Verordnung |
| AgBB |
| MVV TB Anhang 8, 9 / ABG |

| |
|--|
| Service und Dienstleistungen |
| Baustellenberatung |
| Aufmaß |
| Aufmaß durch Laser-Aufmaßtechnologie vor Ort |
| Verlegeservice |
| Einpass- und Verlegeservice |
| Reparaturen |
| Das Produkt kann umweltgerecht entsorgt oder wiederverwertet werden. |

Typ 512 RK

Farben



Hellgrau Nr. 220



Anthrazit Nr. 200



Rot Nr. 305



Braun Nr. 485



Sand Nr. 430

Garantiebedingungen finden Sie unter:
www.emco-bau.com/de/garantiebedingungen/

Technische Änderungen vorbehalten

emco Bautechnik GmbH · Breslauer Straße 34 - 38 · 49808 Lingen (Ems) ·
Telefon: 0591/9140-500 · Telefax: 0591/9140-852 · e-mail: bau@emco.de · www.emco-bau.com